

香川県 NPO 基金への寄附

次の3つの区分から選んでいただけます。

1 団体指定寄附

団体を指定して支援

基金からの助成を受けられる団体として登録されている「基金登録団体」から選択してください。団体については、ホームページでご確認いただくか、県にお問い合わせください。

2 分野指定寄附

支援したい活動分野を次の活動の中から選択して支援

次の活動に該当する具体的な分野の指定も可能です。

- | | |
|------------------|---------------|
| 1. 保健・医療・福祉 | 11. 国際協力 |
| 2. 社会教育 | 12. 男女共同参画 |
| 3. まちづくり | 13. 子どもの健全育成 |
| 4. 観光振興 | 14. 情報化社会 |
| 5. 農山漁村・中山間地域支援 | 15. 科学技術 |
| 6. 学術・文化・芸術・スポーツ | 16. 経済活動 |
| 7. 環境保全 | 17. 職能開発・雇用拡充 |
| 8. 災害救援 | 18. 消費者保護 |
| 9. 地域安全 | 19. NPO支援 |
| 10. 人権・平和 | |

3 一般寄附

広くNPO活動を支援

団体も分野も指定せずに支援します。

納付方法

香川県が発行する所定の納付書により、直接お近くの金融機関（銀行、信用金庫、信用組合、労働金庫、農業協同組合）に寄附金を納付してください。なお、納付書が必要な方は、連絡をいただければ、お送りいたします。

寄附金を納付する際、支援したい団体や活動分野がある場合は、寄附目的欄に記入してください。

基金に関するQ&A

Q1. 寄附金は、いつ団体に届きますか？

A1. 各年度でなされた寄附金を原資に、外部有識者による審査委員会（香川県ボランティア・NPO支援事業選考委員会）の意見を伺い、原則、翌年度に県から補助金として交付します。

Q2. 希望する団体に交付されない場合、寄附金は返してもらえますか？

A2. 特定の団体や分野への支援を希望された寄附金については、その意向をできるだけ尊重させていただきますが、ご希望に添えない場合でも、寄附金を返還することはできません。

Q3. 寄附金の全額が特定の団体や分野への補助金になりますか？

A3. 寄附金の一部は、NPO支援施策のための経費（例：講座の開催）に充てさせていただきます。

Q4. 寄附金はいくらまで可能ですか？

A4. 寄附金額に上限はありませんが、一団体への一年度あたりの補助金額の上限は、300万円となっております。また、事務処理上、千円未満の端数は受付けておりません。

香川県政策部男女参画・県民活動課

〒760-8570 高松市番町四丁目1番10号

電話 087-832-3174 FAX 087-831-1165

電子メールアドレス

kenmin@pref.kagawa.lg.jp

香川県NPO基金

検索



2021.2



香川県NPO基金
(香川県特定非営利活動促進基金)

かがやくけん、かがわけん。

香川県

NPO基金の目的

地域の課題に主体的に取り組むNPOの活動は、新たな公的サービスの担い手として定着していますが、その活動を継続し拡大していくうえで、資金不足が課題となっています。このため、個人や企業等広く皆様から寄附金を募り、これを原資として、NPOの活動助成などの支援を行うものです。

税法上の優遇措置があります！

当基金に寄附をした場合、地方公共団体への寄附として扱われ、税法上の優遇措置があります。

個人の場合 ▶

① 所得税・個人住民税（ふるさと納税）

原則として、次の金額が所得税・個人住民税から全額控除されます。
（一定の上限があります。）

最大 寄附金額 **-2千円**

② 相続税

相続又は遺贈により取得した財産を、申告期限内に一定の要件を満たし寄附した場合、その寄附をした財産は、相続税の課税価格の計算に算入されません。

法人の場合 ▶

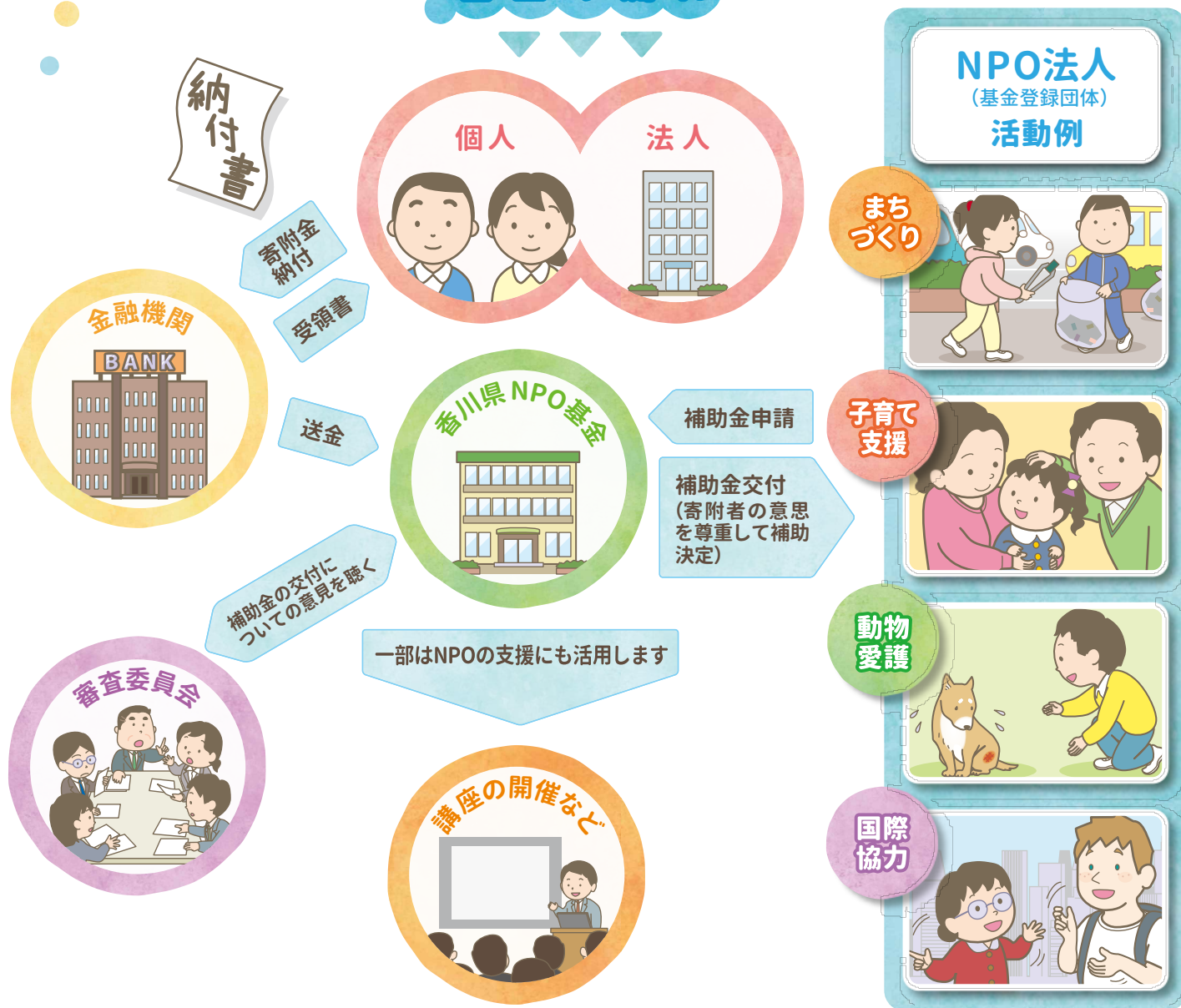
寄附金額の全額が損金算入されます。

税法上の優遇措置について、詳しくは、「[総務省ふるさと納税ポータルサイト](#) 税金の控除について」をご参照ください。



香川県NPO基金は、地域の課題に取り組むNPOを皆様とともに支えるための制度です。

基金の流れ



NPO法人
(基金登録団体)
活動例

まちづくり



子育て支援



動物愛護



国際協力

