

特定非営利活動法人

# グランマール

NPO法人グランマールは、子育てに関わる人を対象に、相談支援をはじめとする、子育て支援全般に関する事業を行い、子どもの健全育成及び子育てに関わる人への支援や地域社会の子育て環境の向上について寄与することを目的としています。



## 地域連携事業

- 子育て支援センター・子育てひろば等へ出張し、子育ての話をしたり、座談会、個別相談等を行います。
- 地域子育て事業等への講習を行います。

## 専門相談員常勤

- 専門相談員が半日常勤し、幅広い子育て支援を行います。
- 関係機関との連携し、連絡会やケース会も行います。

## 関係各課・関係機関との連携

ハッピーサポート丸亀(まる育サポート・利用者支援事業母子保健型)と連携、継続支援を行います。協議会・推進委員会にてつながりを深め、連携して親子の支援を行います。

## 情報提供

### 啓発事業

- 相談時の情報提供
- あだあじお通信の発行  
専門相談員の子育てコラムを掲載。市内全保育所・幼稚園・小学校・中学校に配布。
- ホームページでの情報提供
- 子育てパンフレットの作成

## 相談事業

### 個別相談 予約制・相談時間50分

- 来所相談・Zoom相談・電話相談
- メール相談を行っています。

### 思春期相談日

非行など、思春期の相談に対応します。

### 保育・教育相談日

月1~2回(半日)、元保育士、元小学校教員が対応します。

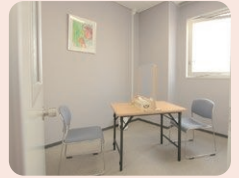
### 出張相談

子育て支援センター・子育てひろば等へ出張して相談を受けます。

※月1回18:00までの特別相談日、年6回土または日曜日(半日)に休日相談日を開設。  
※保育士等の相談支援も行います。



子ども連れでも安心です。



プライバシーに配慮した相談室。

## サポート事業

### あだあじお子育て座談会

妊娠中~乳幼児、小学生の子どもの保護者が対象。専門相談員がコーディネーターとなって行う少人数の座談会。

### あだあじお思春期座談会

小学校高学年から18歳までの子どもの保護者が対象。専門相談員がコーディネーターとなって行う少人数の座談会。

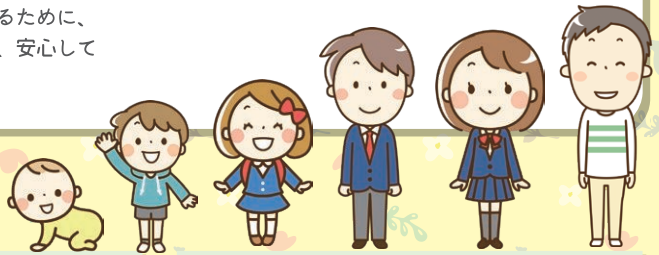
### 入園・入学相談会

入園、入学の相談に対応します。

子どもが一人一人違うように、子育ても十人十色です。子育ての中で戸惑ったり、不安に思うことは誰にでもあると思います。子育て中の保護者のみなさん、気になることがありながらも「もう少し様子をみてみようか」と迷ったり、「どこに相談したらいいのか」と悩んだり、相談する勇気が持てなかったり、そんな状態にありませんか。

子どもを理解し、保護者がどうすればいいのか、今何をしたらいいのか、ヒントを得るために、また、子育てをしている保護者自身の気持ちを大事にしながら子育てをしていくために、安心して相談できる場と機会を提供いたします。

相談と共に子育てに関する情報提供も行います。



# 丸亀市発達障害児支援相談窓口 ほっぺ

丸亀市幼保連営課より受託

## 発達障害や発達に気になるお子さんを持つ保護者のための場 ぴあ・ほっぺ



保護者が日頃誰にも話せない、分かってもらえないことを話したり、情報交換や、出会う場として開設しています。

## 個別相談 ま〜る



発達障害や発達に気になるお子さんを持つ保護者の方の個別相談の機会です。予約制で50分相談できます。専門相談員による個別相談です。

## 巡回カウンセリング



専門相談員が保育所・幼稚園・こども園・小学校・中学校に巡回し、子ども達への関わり方を保育士・教員に、アドバイスしています。専門相談員による保護者との個別相談も随時実施。

## 発達障害のある子どもの保護者の相談事業 すきっぷ



専門相談員をコーディネーターに、発達障害のある子どもの保護者の相談をグループカウンセリング的に進めています。

## セミナー・シンポジウム・専門相談員との交流会



子育て、発達障害をテーマに、保護者や保育士、教員などを対象にセミナー・シンポジウムを開催しています。また、専門相談員と保護者の交流会、専門相談員と保育士・教員との交流会も実施しています。

## 連絡先

丸亀市子育て支援総合相談窓口

まる育サポート あだあじお  
(利用者支援事業基本型)

ひまわりセンター3階

☎ (0877) 85-8810

FAX (0877) 85-8811

✉ adagio.npo@gmail.com

🌐 https://maruiku-adagio.com/



## 子どもと親のふれあいの場 はぐみくらぶ



人との関わりに不安を感じている、未就園児と保護者のための触れ合いの場として開設しています。専門相談員からの助言もあります。

## 保育士・教員の発達障害児支援の勉強会 ハートサポート



保育士・教員が、専門相談員のコーディネートのもと、事例検討や知能検査、療育など、テーマごとの勉強会を開催します。

丸亀市発達障害児支援相談窓口

## ほっぺ

ひまわりセンター2階(相談室・プレイルーム)  
ひまわりセンター3階(事務室)

☎ (0877) 85-6613

FAX (0877) 85-6614

✉ npochiiki@yahoo.co.jp

🌐 https://hoppe-marugame.com/



NPO法人グランマールでは、長期休みに親子パン教室を開催したり、子育てイベントや市の会議等にも委員として参画しています。