

平成 27 年 度

# 香川県立病院事業会計決算審査資料

病 院 局

# 目 次

I	平成27年度県立病院事業決算概要	1
II	収益的収入及び支出比較表	8
III	資本的収入及び支出比較表	10
IV	病院別残高貸借対照表	11
V	平成27年度県立病院事業会計経営分析資料	14



# I 平成27年度 県立病院事業決算概要

## 1 病床数

(単位：床、%)

区分	病床数 (平成28年3月31日現在)				病床利用率			備考
	中央病院	丸亀病院	白鳥病院	計	27年度	26年度	26年度 全国平均	
一般	[ 499 ] 526	[ ]	[ 150 ] 150	[ 649 ] 676	[ 81.7 ] 78.5	[ 84.1 ] 80.6	75.3	全国平均は都道府県立 病院の平均である。
結核	[ 5 ] 5	[ ]	[ ]	[ 5 ] 5	[ 11.3 ] 11.3	[ 30.8 ] 30.8	19.8	”
精神	[ ]	[ 156 ] 215	[ ]	[ 156 ] 215	[ 70.0 ] 50.8	[ 72.9 ] 52.9	69.3	”
計	[ 504 ] 531	[ 156 ] 215	[ 150 ] 150	[ 810 ] 896	[ 79.1 ] 71.5	[ 81.6 ] 73.7	73.1	”

[ ] は、稼働病床数及び稼働病床に対する病床利用率である。

## 2 職員数

(単位：人)

区分	中央病院	丸亀病院	白鳥病院	県立病院課	計	前年度末	増減	備考
医師	118	7	16		141	137	4	県立病院課には病院事業管理者及び病院局長を含む。
看護部門	575	65	81		721	710	11	
医療技術部門	143	12	23		178	175	3	
事務部門	49	14	9	14	86	85	1	
その他	0	0	0		0	0	0	
計	885	98	129	14	1,126	1,107	19	
定数外職員	333	49	51	2	435	433	2	
合計	1,218	147	180	16	1,561	1,540	21	

※ 28.3.31現在

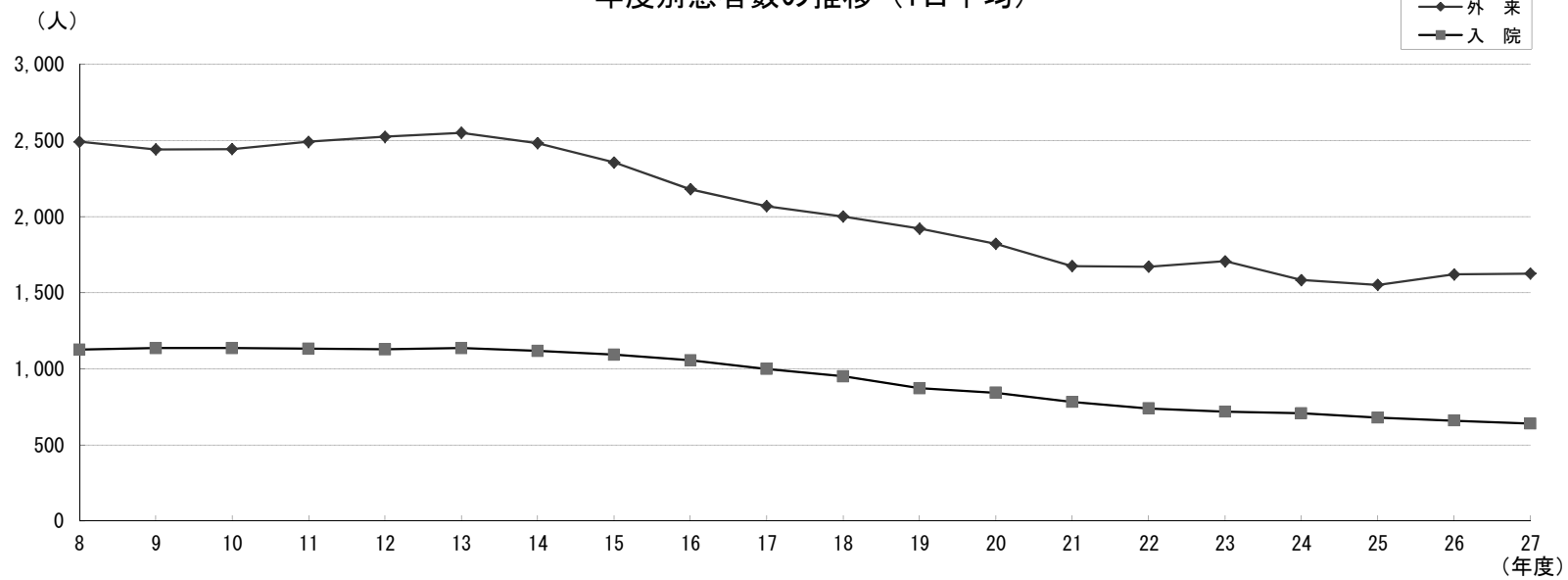
### 3 患者数

(単位：人)

区 分		中央病院	丸亀病院	白鳥病院	計	前年度	増減
入 院	延 患 者 数	160,667	39,991	33,716	234,374	240,991	△ 6,617
	1 日 平 均	439	109	92	640	660	△ 20
外 来	延 患 者 数	257,945	31,563	105,399	394,907	395,433	△ 526
	1 日 平 均	1,062	130	434	1,626	1,621	5
計	延 患 者 数	418,612	71,554	139,115	629,281	636,424	△ 7,143
	1 日 平 均	1,501	239	526	2,266	2,281	△ 15

入院診療日数は平成26年度より1日多い366日、外来診療日数は平成26年度より1日少ない243日

年度別患者数の推移（1日平均）



#### 4 平成27年度決算額

(単位：千円、消費税抜き)

区 分		中央病院	丸亀病院	白鳥病院	がん検診センター	旧津田診療所	計
病院事業収益		19,770,358	1,594,841	2,776,136	0	26	24,141,361
収益	医業収益	16,473,231	959,129	2,409,414	0	0	19,841,774
	医業外収益	2,965,592	635,371	363,520	0	26	3,964,509
	特別利益	331,535	341	3,202	0	0	335,078
病院事業費用		21,278,971	1,790,772	2,965,621	48	0	26,035,412
費用	医業費用	19,498,075	1,752,324	2,827,170	48	0	24,077,617
	医業外費用	813,339	37,702	135,355	0	0	986,396
	特別損失	967,557	746	3,096	0	0	971,399
純 損 益		△ 1,508,613	△ 195,931	△ 189,485	△ 48	26	△ 1,894,051
累 積 損 益		△ 6,669,522	△ 4,102,884	△ 1,925,534	△ 460,243	△ 5,667,622	△ 18,825,805

#### 5 決算額年次推移

(単位：千円、%、消費税抜き)

年度	収 益	費 用	純 損 益	累積損益	単年度損益比率	累積損益比率	備 考
8	21,274,531	21,608,913	△ 334,382	△ 11,652,310	△ 2.1	△ 71.9	
9	21,545,677	21,955,115	△ 409,438	△ 12,061,749	△ 2.5	△ 72.7	
10	21,739,423	21,995,734	△ 256,311	△ 12,318,060	△ 1.5	△ 74.4	
11	22,073,774	21,991,730	82,044	△ 12,236,017	0.5	△ 72.3	
12	21,937,948	21,441,693	496,255	△ 11,739,762	2.9	△ 69.6	
13	22,479,087	22,073,286	405,801	△ 11,333,961	2.3	△ 64.7	
14	21,695,078	21,178,591	516,487	△ 10,817,474	3.0	△ 62.6	
15	21,414,872	20,956,026	458,846	△ 10,358,628	2.7	△ 60.6	
16	20,874,003	20,893,042	△ 19,039	△ 10,377,667	△ 0.1	△ 62.5	
17	20,126,344	20,000,242	126,102	△ 10,251,565	0.8	△ 61.9	
18	19,874,923	20,808,561	△ 933,638	△ 11,185,203	△ 5.9	△ 70.9	
19	19,386,378	20,266,813	△ 880,435	△ 12,065,638	△ 5.5	△ 75.9	
20	20,257,112	20,713,315	△ 456,203	△ 12,521,841	△ 2.7	△ 75.1	
21	20,162,994	19,928,159	234,835	△ 12,287,006	1.4	△ 71.8	
22	21,103,110	21,088,548	14,562	△ 12,272,444	0.1	△ 69.0	
23	21,145,856	21,124,172	21,684	△ 12,250,760	0.1	△ 67.4	
24	21,231,135	20,719,888	511,247	△ 11,739,513	2.8	△ 64.3	
25	20,759,980	24,131,958	△ 3,371,978	△ 15,111,491	△ 19.2	△ 86.0	
26	23,044,022	25,074,251	△ 2,030,229	△ 16,931,754	△ 10.4	△ 87.0	
27	24,141,361	26,035,412	△ 1,894,051	△ 18,825,805	△ 9.5	△ 94.9	

(注) 単年度損益比率＝単年度損益÷医業収益×100 累積損益比率＝累積損益÷医業収益×100

6 収益・費用の推移

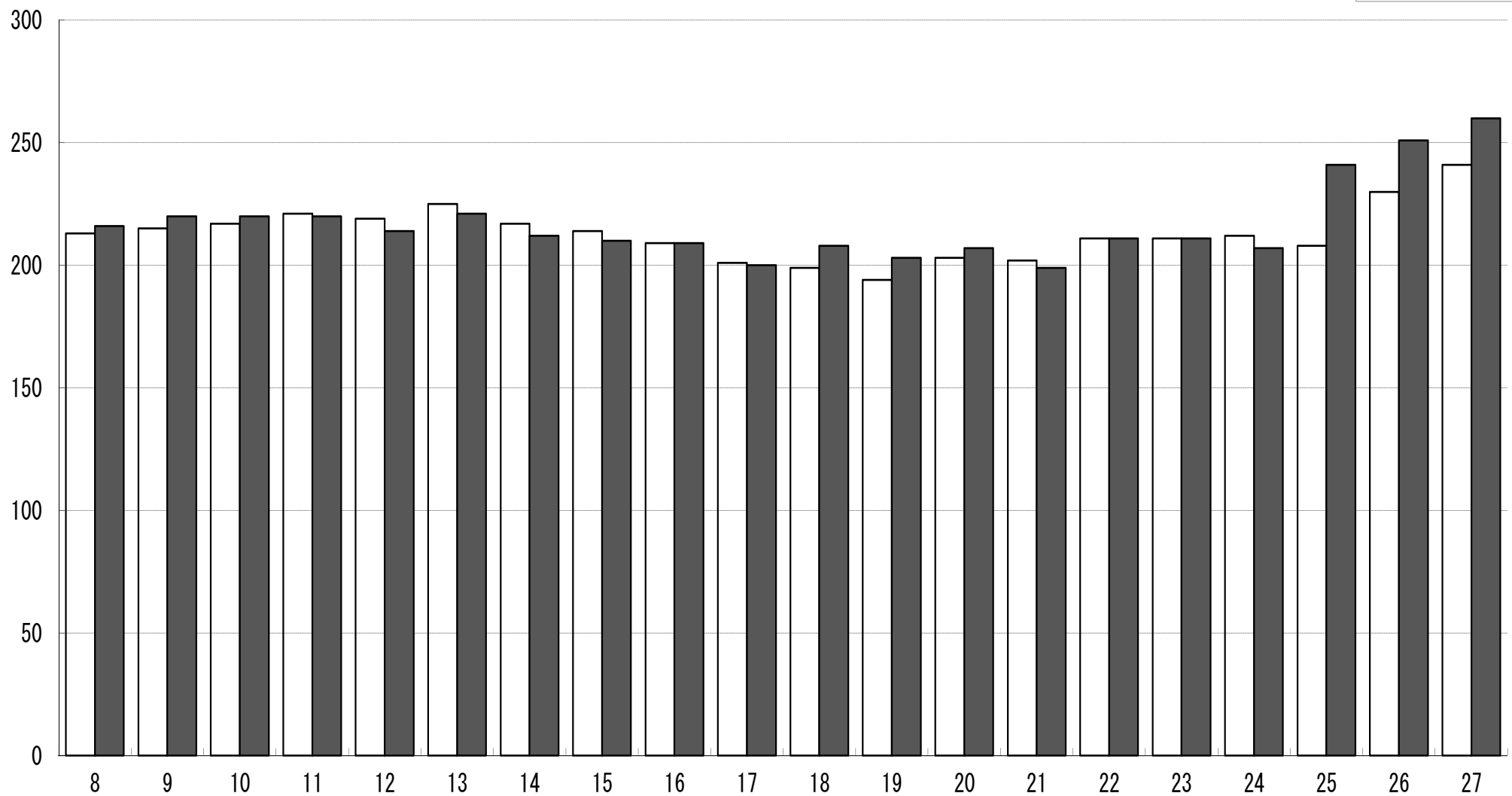
(単位：千円、%、消費税抜き)

年度	総収益	医業収益	その他収益	総費用	医業費用	その他費用	$\frac{\text{総費用}}{\text{総収益}} \times 100$	$\frac{\text{医業費用}}{\text{医業収益}} \times 100$
8	21,274,531	16,210,015	5,064,516	21,608,913	20,516,685	1,092,228	101.6	126.6
9	21,545,677	16,583,519	4,962,158	21,955,115	20,712,102	1,243,013	101.9	124.9
10	21,739,424	16,554,853	5,184,571	21,995,735	20,811,218	1,184,517	101.2	125.7
11	22,073,774	16,915,239	5,158,535	21,991,730	20,768,267	1,223,463	99.6	122.8
12	21,937,948	16,857,127	5,080,821	21,441,693	20,262,134	1,179,559	97.7	120.2
13	22,479,087	17,521,185	4,957,902	22,073,286	20,886,902	1,186,384	98.2	119.2
14	21,695,078	17,292,957	4,402,121	21,178,591	20,068,890	1,109,701	97.6	116.1
15	21,414,872	17,088,965	4,325,907	20,956,026	19,947,511	1,008,515	97.9	116.7
16	20,874,003	16,617,031	4,256,972	20,893,042	19,978,849	914,193	100.1	120.2
17	20,126,344	16,553,046	3,573,298	20,000,242	19,179,490	820,752	99.4	115.9
18	19,874,923	15,771,092	4,103,831	20,808,561	20,035,163	773,398	104.7	127.0
19	19,386,378	15,894,773	3,491,605	20,266,813	19,533,415	733,398	104.5	122.9
20	20,257,112	16,678,922	3,578,190	20,713,315	20,068,440	644,875	102.3	120.3
21	20,162,994	17,101,924	3,061,070	19,928,159	19,309,712	618,447	98.8	112.9
22	21,103,110	17,785,768	3,317,342	21,088,548	20,047,711	1,040,837	99.9	112.7
23	21,145,856	18,179,735	2,966,121	21,124,172	20,397,340	726,832	99.9	112.2
24	21,231,135	18,262,619	2,968,516	20,719,888	20,028,047	691,841	97.6	109.7
25	20,759,980	17,562,235	3,197,745	24,131,958	20,745,041	3,386,917	116.2	118.1
26	23,044,022	19,462,946	3,581,076	25,074,251	23,109,377	1,964,874	108.8	118.7
27	24,141,361	19,841,774	4,299,587	26,035,412	24,077,617	1,957,795	107.8	121.3

# 総収益・総費用の推移



(億円)

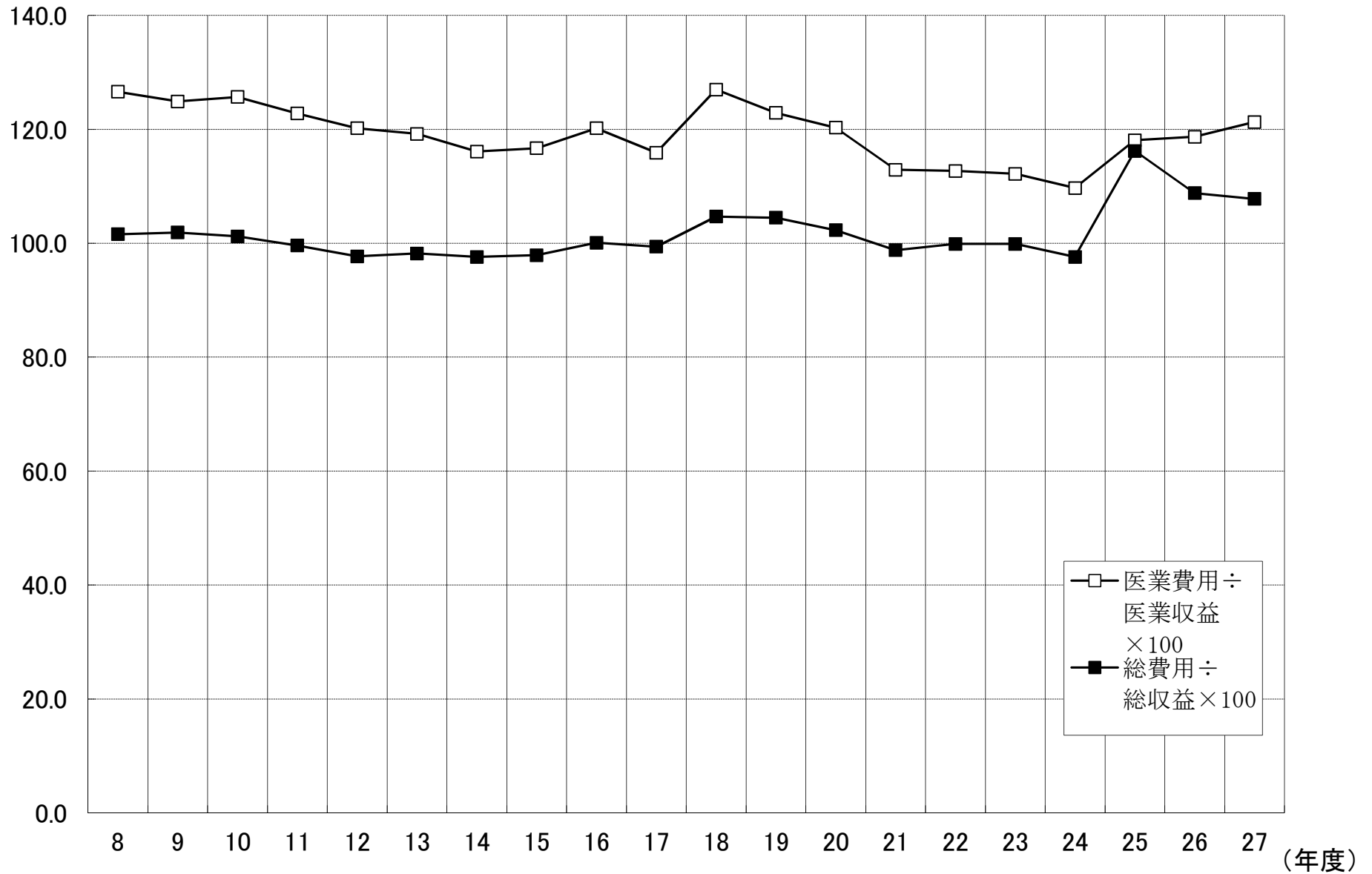


(年度)



「総収益に対する総費用の割合」及び「医業収益に対する医業費用の割合」の推移

(%)





## Ⅱ 収益的収入及び支出比較表

(単位：千円、%、消費税抜き)

区 分	中 央 病 院						丸 亀 病 院						白 鳥 病 院							
	27 年 度		26 年 度		比 較 増 減		27 年 度		26 年 度		比 較 増 減		27 年 度		26 年 度		比 較 増 減			
	金 額	構 成 比	金 額	構 成 比	金 額	伸 率	金 額	構 成 比	金 額	構 成 比	金 額	伸 率	金 額	構 成 比	金 額	構 成 比	金 額	伸 率		
収 益	医業収益	入院収益	11,129,392	56.3	10,972,665	59.2	156,727	1.4	622,407	39.1	642,275	39.7	△19,868	△3.1	1,486,511	53.6	1,600,851	55.6	△114,340	△7.1
		外来収益	4,687,289	23.7	4,358,438	23.5	328,851	7.5	325,473	20.4	320,412	19.8	5,061	1.6	847,286	30.5	804,366	28.0	42,920	5.3
		その他医業収益	656,550	3.3	678,148	3.6	△21,598	△3.2	11,249	0.7	10,249	0.6	1,000	9.8	75,617	2.7	75,542	2.6	75	0.1
		計	16,473,231	83.3	16,009,251	86.3	463,980	2.9	959,129	60.2	972,936	60.1	△13,807	△1.4	2,409,414	86.8	2,480,759	86.2	△71,345	△2.9
	医業外収益	受取利息・配当金	2,949	0.0	1,674	0.0	1,275	76.2	367	0.0	208	0.0	159	76.4	370	0.0	209	0.0	161	77.0
		他会計補助金	183,807	0.9	173,628	0.9	10,179	5.9	580	0.0	743	0.0	△163	△21.9	12,779	0.5	9,359	0.3	3,420	36.5
		他会計負担金	1,623,383	8.2	1,633,384	8.8	△10,001	△0.6	584,668	36.7	594,659	36.7	△9,991	△1.7	271,509	9.8	261,193	9.1	10,316	3.9
		長期前受金戻入	920,284	4.7	434,344	2.3	485,940	111.9	17,251	1.1	19,763	1.2	△2,512	△12.7	64,760	2.3	108,359	3.8	△43,599	△40.2
		消費税及び地方消費税還付金	0	0.0	13,563	0.1	△13,563	皆減	0	0.0	4,981	0.3	△4,981	皆減	0	0.0	5,354	0.2	△5,354	皆減
		その他医業外収益	235,169	1.2	211,819	1.2	23,350	11.0	32,505	2.0	25,865	1.6	6,640	25.7	14,102	0.5	10,051	0.3	4,051	40.3
計	2,965,592	15.0	2,468,412	13.3	497,180	20.1	635,371	39.8	646,219	39.8	△10,848	△1.7	363,520	13.1	394,525	13.7	△31,005	△7.9		
特別利益	固定資産売却益	304,084	1.6	0	0.0	304,084	皆増	0	0.0	0	0.0	0	—	0	0.0	0	0.0	0	—	
	過年度損益修正益	26,451	0.1	66,874	0.4	△40,423	△60.4	341	0.0	630	0.1	△289	△45.9	3,202	0.1	2,436	0.1	766	31.4	
	その他特別利益	1,000	0.0	1,742	0.0	△742	△42.6	0	0.0	210	0.0	△210	皆減	0	0.0	0	0.0	0	—	
	計	331,535	1.7	68,616	0.4	262,919	383.2	341	0.0	840	0.1	△499	△59.4	3,202	0.1	2,436	0.1	766	31.4	
合計	19,770,358	100.0	18,546,279	100.0	1,224,079	6.6	1,594,841	100.0	1,619,995	100.0	△25,154	△1.6	2,776,136	100.0	2,877,720	100.0	△101,584	△3.5		
費 用	医業費用	給与費	9,993,001	46.9	9,584,874	47.7	408,127	4.3	1,191,720	66.6	1,142,795	61.3	48,925	4.3	1,583,461	53.5	1,553,813	50.6	29,648	1.9
		材料費	5,164,499	24.3	4,850,812	24.1	313,687	6.5	197,305	11.0	191,448	10.3	5,857	3.1	599,739	20.2	606,308	19.8	△6,569	△1.1
		経費	2,310,270	10.9	2,043,897	10.2	266,373	13.0	252,552	14.1	273,632	14.7	△21,080	△7.7	367,847	12.4	365,132	11.9	2,715	0.7
		減価償却費	1,862,472	8.8	1,814,579	9.0	47,893	2.6	102,664	5.7	81,868	4.4	20,796	25.4	253,520	8.5	281,923	9.2	△28,403	△10.1
		資産減耗費	5,945	0.0	79,848	0.4	△73,903	△92.6	4,348	0.3	2,442	0.1	1,906	78.1	10,193	0.3	2,520	0.1	7,673	304.5
		研究研修費	102,314	0.5	96,907	0.5	5,407	5.6	2,933	0.2	2,404	0.1	529	22.0	5,155	0.2	6,813	0.2	△1,658	△24.3
		開発費	0	0.0	0	0.0	0	—	0	0.0	62,400	3.3	△62,400	皆減	0	0.0	0	0.0	0	—
		長期前払消費税	59,574	0.3	57,456	0.3	2,118	3.7	802	0.0	236	0.0	566	239.8	7,255	0.2	7,077	0.2	178	2.5
		計	19,498,075	91.7	18,528,373	92.2	969,702	5.2	1,752,324	97.9	1,757,225	94.2	△4,901	△0.3	2,827,170	95.3	2,823,586	92.0	3,584	0.1
		医業外費用	支払利息及び借入金償還費	221,534	1.0	245,636	1.2	△24,102	△9.8	2,153	0.1	3,453	0.2	△1,300	△37.6	58,123	2.0	60,618	2.0	△2,495
	繰延勘定償却		15,676	0.1	15,676	0.1	0	—	0	0.0	0	0.0	0	—	1,138	0.0	8,365	0.3	△7,227	△86.4
	雑損		576,129	2.7	530,189	2.6	45,940	8.7	35,549	2.0	42,845	2.3	△7,296	△17.0	76,094	2.6	74,206	2.4	1,888	2.5
	計		813,339	3.8	791,501	3.9	21,838	2.8	37,702	2.1	46,298	2.5	△8,596	△18.6	135,355	4.6	143,189	4.7	△7,834	△5.5
	特別損失	固定資産売却損	813,768	3.8	0	0.0	813,768	皆増	0	0.0	0	0.0	0	—	0	0.0	0	0.0	0	—
減損損失		0	0.0	83,534	0.4	△83,534	皆減	0	0.0	0	0.0	0	—	0	0.0	0	0.0	0	—	
過年度損益修正損		125,808	0.6	230,594	1.2	△104,786	△45.4	746	0.0	922	0.0	△176	△19.1	3,096	0.1	23,397	0.7	△20,301	△86.8	
その他特別損失		27,981	0.1	461,869	2.3	△433,888	△93.9	0	0.0	60,924	3.3	△60,924	皆減	0	0.0	78,349	2.6	△78,349	皆減	
計	967,557	4.5	775,997	3.9	191,560	24.7	746	0.0	61,846	3.3	△61,100	△98.8	3,096	0.1	101,746	3.3	△98,650	△97.0		
合計	21,278,971	100.0	20,095,871	100.0	1,183,100	5.9	1,790,772	100.0	1,865,369	100.0	△74,597	△4.0	2,965,621	100.0	3,068,521	100.0	△102,900	△3.4		
当年度純利益(損失)	△1,508,613	—	△1,549,592	—	40,979	—	△195,931	—	△245,374	—	49,443	—	△189,485	—	△190,801	—	1,316	—		

(単位：千円、%、消費税抜き)

区 分	がん 検 診 セ ン タ ー						旧 津 田 診 療 所						合 計							
	27 年 度		26 年 度		比 較 増 減		27 年 度		26 年 度		比 較 増 減		27 年 度		26 年 度		比 較 増 減			
	金 額	構 成 比	金 額	構 成 比	金 額	伸 率	金 額	構 成 比	金 額	構 成 比	金 額	伸 率	金 額	構 成 比	金 額	構 成 比	金 額	伸 率		
収	医業収益	入 院 収 益	—	0.0	—	0.0	—	—	—	0.0	—	—	—	—	13,238,310	54.8	13,215,791	57.4	22,519	0.2
		外 来 収 益	—	0.0	—	0.0	—	—	—	0.0	—	—	—	—	5,860,048	24.3	5,483,216	23.8	376,832	6.9
		そ の 他 医 業 収 益	—	0.0	—	0.0	—	—	—	0.0	—	—	—	—	743,416	3.1	763,939	3.3	△20,523	△2.7
		計	—	0.0	—	0.0	—	—	—	0.0	—	—	—	—	19,841,774	82.2	19,462,946	84.5	378,828	1.9
	医業外収益	受 取 利 息 ・ 配 当 金	0	0.0	0	0.0	0	—	0	0.0	0	0.0	0	—	3,686	0.0	2,091	0.0	1,595	76.3
		他 会 計 補 助 金	0	0.0	0	0.0	0	—	0	0.0	0	0.0	0	—	197,166	0.8	183,730	0.8	13,436	7.3
		他 会 計 負 担 金	0	0.0	0	0.0	0	—	0	0.0	0	0.0	0	—	2,479,560	10.3	2,489,236	10.8	△9,676	△0.4
		長 期 前 受 金 戻 入	0	0.0	0	0.0	0	—	0	0.0	0	0.0	0	—	1,002,295	4.1	562,466	2.4	439,829	78.2
		消 費 税 及 び 地 方 消 費 税 還 付 金	0	0.0	0	0.0	0	—	0	0.0	0	0.0	0	—	0	0.0	23,898	0.1	△23,898	皆減
		そ の 他 医 業 外 収 益	0	0.0	0	0.0	0	—	26	100.0	28	100.0	△2	△7.1	281,802	1.2	247,763	1.1	34,039	13.7
計	0	0.0	0	0.0	0	—	26	100.0	28	100.0	△2	△7.1	3,964,509	16.4	3,509,184	15.2	455,325	13.0		
益	特別利益	固 定 資 産 売 却 益	0	0.0	0	0.0	0	—	0	0.0	0	0.0	0	—	304,084	1.3	0	0.0	304,084	皆増
		過 年 度 損 益 修 正 益	0	0.0	0	0.0	0	—	0	0.0	0	0.0	0	—	29,994	0.1	69,940	0.3	△39,946	△57.1
		そ の 他 特 別 利 益	0	0.0	0	0.0	0	—	0	0.0	0	0.0	0	—	1,000	0.0	1,952	0.0	△952	△48.8
		計	0	0.0	0	0.0	0	—	0	0.0	0	0.0	0	—	335,078	1.4	71,892	0.3	263,186	366.1
合 計	0	0.0	0	0.0	0	—	26	100.0	28	100.0	△2	△7.1	24,141,361	100.0	23,044,022	100.0	1,097,339	4.8		
費	医業費用	給 与 費	0	0.0	0	0.0	0	—	0	0.0	0	0.0	0	—	12,768,182	49.0	12,281,482	49.0	486,700	4.0
		材 料 費	0	0.0	0	0.0	0	—	0	0.0	0	0.0	0	—	5,961,543	22.9	5,648,568	22.5	312,975	5.5
		経 費	0	0.0	0	0.0	0	—	0	0.0	193	0.4	△193	皆減	2,930,669	11.3	2,682,854	10.7	247,815	9.2
		減 価 償 却 費	0	0.0	0	0.0	0	—	0	0.0	0	0.0	0	—	2,218,656	8.5	2,178,370	8.7	40,286	1.8
		資 産 減 耗 費	0	0.0	0	0.0	0	—	0	0.0	0	0.0	0	—	20,486	0.1	84,810	0.4	△64,324	△75.8
		研 究 研 修 費	0	0.0	0	0.0	0	—	0	0.0	0	0.0	0	—	110,402	0.4	106,124	0.4	4,278	4.0
		開 発 費	0	0.0	0	0.0	0	—	0	0.0	0	0.0	0	—	0	0.0	62,400	0.2	△62,400	皆減
		長 期 前 払 消 費 税 費	48	100.0	0	0.0	48	皆増	0	0.0	0	0.0	0	—	67,679	0.3	64,769	0.3	2,910	4.5
	計	48	100.0	0	0.0	48	皆増	0	0.0	193	0.4	△193	皆減	24,077,617	92.5	23,109,377	92.2	968,240	4.2	
	医業外費用	支 払 利 息 及 び 医 業 債 取 扱 諸 費	0	0.0	0	0.0	0	—	0	0.0	0	0.0	0	—	281,810	1.1	309,707	1.2	△27,897	△9.0
		繰 延 勘 定 償 却	0	0.0	0	0.0	0	—	0	0.0	0	0.0	0	—	16,814	0.1	24,041	0.1	△7,227	△30.1
		雑 損 失	0	0.0	0	0.0	0	—	0	0.0	0	0.0	0	—	687,772	2.6	647,240	2.6	40,532	6.3
		計	0	0.0	0	0.0	0	—	0	0.0	0	0.0	0	—	986,396	3.8	980,988	3.9	5,408	0.6
		特別損失	固 定 資 産 売 却 損	0	0.0	0	0.0	0	—	0	0.0	0	0.0	0	—	813,768	3.1	0	0.0	813,768
減 損 損 失			0	0.0	0	0.0	0	—	0	0.0	44,297	99.6	△44,297	皆減	0	0.0	127,831	0.5	△127,831	皆減
過 年 度 損 益 修 正 損	0		0.0	0	0.0	0	—	0	0.0	0	0.0	0	—	129,650	0.5	254,913	1.0	△125,263	△49.1	
そ の 他 特 別 損 失	0		0.0	0	0.0	0	—	0	0.0	0	0.0	0	—	27,981	0.1	601,142	2.4	△573,161	△95.3	
計	0	0.0	0	0.0	0	—	0	0.0	44,297	99.6	△44,297	皆減	971,399	3.7	983,886	3.9	△12,487	△1.3		
合 計	48	100.0	0	0.0	48	皆増	0	0.0	44,490	100.0	△44,490	皆減	26,035,412	100.0	25,074,251	100.0	961,161	3.8		
当年度純利益 (損失)		△48	—	0	—	△48	—	26	—	△44,462	—	44,488	—	△1,894,051	—	△2,030,229	—	136,178	—	

### Ⅲ 資本的収入及び支出比較表

(単位：千円)

区 分	中央病院			丸 亀 病 院			白 鳥 病 院			がん検診センター			旧 津 田 診 療 所			合 計			
	27年度	26年度	比較増減	27年度	26年度	比較増減	27年度	26年度	比較増減	27年度	26年度	比較増減	27年度	26年度	比較増減	27年度	26年度	比較増減	
取 入	企 業 債	233,000	503,000	△270,000	33,000	153,000	△120,000	100,000	39,000	61,000	0	0	0	0	0	0	366,000	695,000	△329,000
	出 資 金	0	0	0	193	1,247	△1,054	0	0	0	0	0	0	0	0	0	193	1,247	△1,054
	他 会 計 か ら の 長 期 借 入 金	46,780	36,774	10,006	3,134	5,063	△1,929	10,789	11,793	△1,004	0	0	0	0	0	0	60,703	53,630	7,073
	固定資産売却代金	385,576	0	385,576	0	0	0	0	0	0	0	0	0	0	0	0	385,576	0	385,576
	補 助 金	0	20,810	△20,810	480	2,054	△1,574	0	546	△546	0	0	0	0	0	0	480	23,410	△22,930
	負 担 金	899,335	161,658	737,677	6,649	7,576	△927	55,233	98,621	△43,388	0	0	0	0	0	0	961,217	267,855	693,362
	計	1,564,691	722,242	842,449	43,456	168,940	△125,484	166,022	149,960	16,062	0	0	0	0	0	0	1,774,169	1,041,142	733,027
支 出	建 設 改 良 費	455,742	610,321	△154,579	39,237	161,894	△122,657	111,252	51,339	59,913	0	0	0	0	0	0	606,231	823,554	△217,323
	工 事 費	44,179	29,709	14,470	25,385	39,493	△14,108	0	0	0	0	0	0	0	0	0	69,564	69,202	362
	器 械 及 び 備 品 費	303,694	577,154	△273,460	10,942	119,817	△108,875	110,789	50,519	60,270	0	0	0	0	0	0	425,425	747,490	△322,065
	そ の 他 有 形 固 定 資 産 費	0	0	0	0	0	0	0	820	△820	0	0	0	0	0	0	0	820	△820
	リース資産購入費	3,869	3,458	411	2,910	2,584	326	463	0	463	0	0	0	0	0	0	7,242	6,042	1,200
	土 地 購 入 費	104,000	0	104,000	0	0	0	0	0	0	0	0	0	0	0	0	104,000	0	104,000
	企 業 債 償 還 金	1,252,702	277,053	975,649	10,343	12,295	△1,952	95,890	181,713	△85,823	1,250	0	1,250	0	0	0	1,360,185	471,061	889,124
	他 会 計 か ら の 長 期 借 入 金 返 還 金	40,510	47,518	△7,008	2,707	2,904	△197	17,660	18,614	△954	1,925	0	1,925	0	0	0	62,802	69,036	△6,234
	他 会 計 か ら の 長 期 借 入 金 返 還 金	40,510	47,518	△7,008	2,707	2,904	△197	17,660	18,614	△954	1,925	0	1,925	0	0	0	62,802	69,036	△6,234
	固 定 負 債 割 賦 金	0	0	0	0	0	0	0	0	0	0	0	0	0	0	0	0	0	0
	開 発 費	0	0	0	0	0	0	0	0	0	0	0	0	0	0	0	0	0	0
	国庫補助金返還金	0	0	0	0	0	0	2	0	2	0	0	0	0	0	0	2	0	2
	計	1,748,954	934,892	814,062	52,287	177,093	△124,806	224,804	251,666	△26,862	3,175	0	3,175	0	0	0	2,029,220	1,363,651	665,569

## IV 病院別残高貸借対照表

平成28年3月31日現在

(単位：円)

科 目	中央病院	丸亀病院	白鳥病院	がん検診センター	旧津田診療所	県立病院課	合 計
固 定 資 産	22,423,585,687	2,556,651,820	2,727,525,647	0	5,069,148	26,000	27,712,858,302
有 形 固 定 資 産	21,457,977,654	2,540,544,786	2,619,654,330	0	4,566,948	26,000	26,622,769,718
土 地	1,569,640,454	1,378,569,214	119,937,347	0	4,566,895	0	3,072,713,910
建 物	16,102,046,530	4,232,915,858	2,798,096,150	0	46	0	23,133,058,584
同減価償却累計額	△1,368,162,140	△3,251,123,034	△776,361,614	0	0	0	△5,395,646,788
器 械 及 び 備 品	8,755,782,704	461,578,948	1,631,163,488	0	0	520,000	10,849,045,140
同減価償却累計額	△3,840,963,682	△314,674,500	△1,277,030,652	0	0	△494,000	△5,433,162,834
リ ー ス 資 産	30,418,000	20,000,000	3,540,000	0	0	0	53,958,000
同減価償却累計額	△5,475,240	△5,976,000	△737,500	0	0	0	△12,188,740
そ の 他 有 形 固 定 資 産	216,737,107	204,320,494	221,952,013	0	7	0	643,009,621
同減価償却累計額	△42,952,079	△185,066,194	△100,904,902	0	0	0	△328,923,175
建 設 仮 勘 定	40,906,000	0	0	0	0	0	40,906,000
無 形 固 定 資 産	3,241,700	486,500	804,480	0	502,200	0	5,034,880
電 話 加 入 権	3,241,700	486,500	804,480	0	502,200	0	5,034,880
投 資 そ の 他 の 資 産	962,366,333	15,620,534	107,066,837	0	0	0	1,085,053,704
長 期 前 払 消 費 税	962,366,333	15,620,534	107,066,837	0	0	0	1,085,053,704
流 動 資 産	2,864,086,233	182,711,590	416,191,918	29,030	1,537,136	4,977,328,757	8,441,884,664
現 金 及 び 預 金	1,931,488	365,305	1,599,468	0	0	4,803,266,445	4,807,162,706
未 収 金	2,615,613,557	174,440,980	400,828,532	29,030	1,537,136	50,238,584	3,242,687,819
貸 倒 引 当 金	△3,444,000	△156,000	△751,000	0	0	0	△4,351,000
貯 蔵 品	208,098,206	7,615,607	14,512,831	0	0	0	230,226,644
前 払 費 用	0	94,000	0	0	0	89,208	183,208
前 払 金	37,472,446	0	0	0	0	110,734,520	148,206,966
そ の 他 流 動 資 産	4,414,536	351,698	2,087	0	0	13,000,000	17,768,321
繰 延 資 産	38,724,800	0	0	0	0	0	38,724,800
資 産 合 計	25,326,396,720	2,739,363,410	3,143,717,565	29,030	6,606,284	4,977,354,757	36,193,467,766

(単位：円)

科 目		中央病院	丸亀病院	白鳥病院	がん検診センター	旧津田診療所	県立病院課	合 計
負 債	固 定 負 債	19,186,711,424	2,506,741,896	3,065,706,071	580,360,399	0	0	25,339,519,790
	企 業 債	18,725,555,503	228,309,933	2,987,728,482	0	0	0	21,941,593,918
	建設改良費等の財源に充てるための企業債	18,725,555,503	228,309,933	2,987,728,482	0	0	0	21,941,593,918
	他 会 計 借 入 金	129,522,347	2,234,724,454	33,118,402	580,360,399	0	0	2,977,725,602
	建設改良費等の財源に充てるための長期借入金	129,522,347	10,761,742	33,118,402	305,400	0	0	173,707,891
	そ の 他 の 長 期 借 入 金	0	2,223,962,712	0	580,054,999	0	0	2,804,017,711
	リ ー ス 債 務	21,539,574	13,081,509	2,748,187	0	0	0	37,369,270
	引 当 金	310,094,000	30,626,000	42,111,000	0	0	0	382,831,000
	退 職 給 付 引 当 金	310,094,000	30,626,000	42,111,000	0	0	0	382,831,000
	流 動 負 債	2,970,705,926	182,237,627	384,460,407	1,427,400	0	858,120,454	4,396,951,814
	企 業 債	1,284,308,655	40,031,656	122,168,541	750,000	0	0	1,447,258,852
	建設改良費等の財源に充てるための企業債	1,284,308,655	40,031,656	122,168,541	750,000	0	0	1,447,258,852
	他 会 計 借 入 金	39,790,028	2,890,200	10,278,997	677,400	0	0	53,636,625
	建設改良費等の財源に充てるための長期借入金	39,790,028	2,890,200	10,278,997	677,400	0	0	53,636,625
	リ ー ス 債 務	3,973,158	3,007,637	624,508	0	0	0	7,605,303
	未 払 金	987,214,219	59,245,398	151,431,434	0	0	844,303,298	2,042,194,349
	引 当 金	553,934,000	70,358,000	90,435,000	0	0	0	714,727,000
	賞 与 引 当 金	465,376,000	59,109,000	75,977,000	0	0	0	600,462,000
	法 定 福 利 費 引 当 金	88,558,000	11,249,000	14,458,000	0	0	0	114,265,000
	そ の 他 流 動 負 債	101,485,866	6,704,736	9,521,927	0	0	13,817,156	131,529,685
繰 延 収 益	3,381,942,822	139,161,029	28,546,999	0	0	0	3,549,650,850	
長 期 前 受 金	4,784,088,852	410,655,924	278,423,154	0	0	0	5,473,167,930	
長期前受金収益化累計額	△1,402,146,030	△271,494,895	△249,876,155	0	0	0	△1,923,517,080	
負 債 合 計	25,539,360,172	2,828,140,552	3,478,713,477	581,787,799	0	858,120,454	33,286,122,454	

(単位：円)

科 目		中央病院	丸亀病院	白鳥病院	がん検診センター	旧津田診療所	県立病院課	合 計
資	資 本 金	14,077,141,147	3,430,035,938	1,743,616,442	995,017,277	1,154,084,869	0	21,399,895,673
	剰 余 金	△6,442,325,199	△4,094,269,539	△1,828,090,237	△460,243,414	△5,667,621,972	0	△18,492,550,361
	資 本 剰 余 金	227,197,241	8,613,027	97,444,028	0	0	0	333,254,296
	受 贈 財 産 評 価 額	32,677,055	2,606,352	11,757,935	0	0	0	47,041,342
	補 助 金	138,595,114	3,006,675	85,686,093	0	0	0	227,287,882
	寄 附 金	0	3,000,000	0	0	0	0	3,000,000
	そ の 他 資 本 剰 余 金	55,925,072	0	0	0	0	0	55,925,072
本	利 益 剰 余 金	△6,669,522,440	△4,102,882,566	△1,925,534,265	△460,243,414	△5,667,621,972	0	△18,825,804,657
	当年度未処分利益剰余金	△6,669,522,440	△4,102,882,566	△1,925,534,265	△460,243,414	△5,667,621,972	0	△18,825,804,657
資 本 合 計		7,634,815,948	△664,233,601	△84,473,795	534,773,863	△4,513,537,103	0	2,907,345,312
負 債 資 本 合 計		33,174,176,120	2,163,906,951	3,394,239,682	1,116,561,662	△4,513,537,103	858,120,454	36,193,467,766
整 理 勘 定	本 庁 勘 定	△7,847,779,400	575,456,459	△250,522,117	△1,116,532,632	4,520,143,387		△4,119,234,303
	病 院 勘 定						4,119,234,303	4,119,234,303
	整 理 勘 定 合 計	△7,847,779,400	575,456,459	△250,522,117	△1,116,532,632	4,520,143,387	4,119,234,303	0



V 平成27年度 県立病院事業会計経営分析資料

(総務省決算統計による)

(単位：%、人、円)

項 目		中央病院		丸亀病院		白鳥病院		合 計			全国都道府県 立病院平均 (26年度)			
		27年度	26年度	27年度	26年度	27年度	26年度	27年度	26年度	比較				
1 病床 利用率	(1) 一 般			87.9	89.5			61.4	66.1	81.7	84.1	△2.4		
				83.3	84.8			61.4	66.1	78.5	80.6	△2.1	75.3	
	(2) 結 核			11.3	30.8					11.3	30.8	△19.5		
		年延入院患者数/年延病床数×100 (上段は、稼働病床利用率) (下段は、許可病床利用率)		11.3	30.8					11.3	30.8	△19.5	19.8	
	(3) 精 神					70.0	72.9			70.0	72.9	△2.9		
						50.8	52.9			50.8	52.9	△2.1	69.3	
(4) 計			87.1	88.9	70.0	72.9	61.4	66.1	79.1	81.6	△2.5			
			82.7	84.3	50.8	52.9	61.4	66.1	71.5	73.7	△2.2	73.1		
2 患者 数	1日平均患者数	入 院	年延入院患者数/入院診療日数	439	447	109	114	92	99	213	220	△7	237	
		外 来	年延外来患者数/外来診療日数	1,062	1,039	130	133	434	449	542	540	2	447	
	外 来 入 院 患 者 比 率	年延外来患者数/年延入院患者数×100	160.5	155.2	78.9	78.3	312.6	302.7	168.5	164.1	4.4	131.3		
	職員1人1日当たり 患 者 数	医 師	入 院	年延入院患者数/年延医師数	3.7	3.9	14.1	14.6	4.9	4.9	4.5	4.6	△0.1	4.1
			外 来	年延外来患者数/年延医師数	6.0	6.1	11.1	11.5	15.4	14.7	7.5	7.6	△0.1	5.4
		看 護 部 門	入 院	年延入院患者数/年延看護部門職員数	0.8	0.8	1.4	1.4	1.0	1.0	0.9	0.9	0.0	0.9
			外 来	年延外来患者数/年延看護部門職員数	1.2	1.2	1.1	1.1	3.0	3.1	1.4	1.4	0.0	1.2
	3 収 入	患者1人1日当たり 診 療 収 入	入 院	入院収益/年延入院患者数	69,270	67,197	15,564	15,467	44,089	44,254	56,484	54,839	1,645	49,618
投薬注射				投薬・注射収入/年延入院患者数	1,695	1,348	993	899	3,599	4,450	1,849	1,736	113	2,092
う ち			検 査	検査収入/年延入院患者数	832	812	122	124	2,183	2,620	905	965	△60	813
			放 射 線	放射線収入/年延入院患者数	620	510	47	41	1,081	1,168	589	528	61	482
外 来			外来収益/年延外来患者数	18,172	17,198	10,312	9,856	8,039	7,346	14,839	13,866	973	14,864	
う ち			投薬注射	投薬・注射収入/年延外来患者数	5,304	4,715	5,746	5,464	1,334	587	4,280	3,634	646	5,143
		検 査	検査収入/年延外来患者数	4,399	4,286	239	241	2,335	2,502	3,516	3,460	56	3,072	
		放 射 線	放射線収入/年延外来患者数	3,850	4,000	31	39	1,142	1,139	2,822	2,882	△60	2,155	
職員1人1日当たり 診 療 収 入		医 師	入院・外来収益/年延医師数	369,040	368,775	333,291	339,333	341,049	323,021	363,460	360,595	2,865	283,173	
		看 護 部 門	入院・外来収益/年延看護部門職員数	75,052	73,728	32,020	32,971	66,992	67,379	69,402	68,536	866	61,889	

(単位：％、人、円)

項 目			中央病院		丸亀病院		白鳥病院		合 計			全国都道府県 立病院平均 (26年度)		
			27年度	26年度	27年度	26年度	27年度	26年度	27年度	26年度	比較			
4	患者1人1日当たり 薬 品 費	投 薬	投薬薬品費/年延入院・外来患者数	873	788	2,419	2,310	595	575	988	916	72	1,000	
		注 射	注射薬品費/年延入院・外来患者数	4,188	3,961	220	163	1,149	886	3,065	2,816	249	2,953	
		計	薬品費/年延入院・外来患者数	5,061	4,749	2,640	2,473	1,743	1,461	4,052	3,732	320	3,954	
	薬 品 使 用 効 率	入院患者1人1日当たり給食材料費	給食材料費/年延入院患者数	26	22	27	20	12	10	24	20	4	447	
		投 薬	薬品収入(投薬)/投薬用薬品費×100	68.5	64.1	117.9	118.1	104.1	105.6	87.0	85.9	1.1	116.0	
		注 射	薬品収入(注射)/注射用薬品費×100	79.3	73.0	107.6	107.6	110.0	106.0	82.1	75.6	6.5	90.2	
	計	薬品収入/薬品費×100	77.4	71.5	117.0	117.4	108.0	105.8	83.3	78.1	5.2	96.7		
5	診療収入に対する割合	投薬注射収入	投薬・注射収入/入院・外来収益×100	10.4	9.2	23.3	22.3	11.2	9.4	11.1	9.9	1.2	12.8	
		検査収入	検査収入/入院・外来収益×100	8.0	8.0	1.3	1.3	13.7	15.3	8.4	8.6	△0.2	7.0	
		放射線収入	放射線収入/入院・外来収益×100	6.9	7.2	0.3	0.3	6.7	6.9	6.6	6.8	△0.2	4.8	
6	医業収益に対する割合	職員給与費	職員給与費/医業収益×100	52.6	52.5	108.0	100.1	57.1	55.1	55.8	55.2	0.6	57.2	
		医療材料費	薬品費	薬品費/医業収益×100	12.6	12.2	19.4	18.5	9.9	8.4	12.6	12.0	0.6	12.5
			その他材料費	その他医療材料費/医業収益×100	18.2	17.7	0.8	0.8	14.5	15.5	16.9	16.5	0.4	11.8
		計	医療材料費/医業収益×100	30.8	29.9	20.1	19.3	24.4	23.9	29.5	28.6	0.9	24.3	
7	検査の状況	患者100人当たり検査件数	年間検査件数/年延入院・外来患者数×100	758.2	749.7	63.6	64.3	493.0	473.4	620.6	606.8	13.8	525.9	
		患者100人当たり放射線件数	年間放射線件数/年延入院・外来患者数×100	27.6	28.1	1.2	1.2	17.7	18.1	22.4	22.7	△0.3	29.5	
		検査技師1人当たり検査件数	年間検査件数/年度末検査技師数	56,575	69,429	22,764	23,819	114,300	114,933	60,923	72,859	△11,936	74,139	
		検査技師1人当たり検査収入(千円)	検査収入/年度末検査技師数	22,612	27,086	6,220	6,493	53,284	61,452	24,972	30,199	△5,227	29,533	
		放射線技師1人当たり放射線件数	年間放射線件数/年度末放射線技師数	3,732	4,040	892	885	6,162	6,596	3,923	4,248	△325	5,257	
		放射線技師1人当たり放射線収入(千円)	放射線収入/年度末放射線技師数	35,246	37,829	2,879	2,953	39,204	41,735	34,787	37,262	△2,475	25,536	
8	病床100床当たり職員数	医 師	年度末医師数/年度末病床数(=A)×100	31.8	29.8	3.8	3.8	12.5	13.6	21.9	20.8	1.1	16.8	
		看護部門	年度末看護部門職員数/A×100	132.7	130.8	38.2	37.7	63.6	65.2	98.4	97.5	0.9	80.6	
		薬剤部門	年度末薬剤部門職員数/A×100	5.6	5.6	1.9	1.9	2.7	2.0	4.2	4.1	0.1	3.4	
		事務部門	年度末事務部門職員数/A×100	28.0	27.1	11.6	8.8	19.4	16.7	22.6	21.0	1.6	10.2	
		給食部門	年度末給食部門職員数/A×100	1.9	2.1	0.9	0.9	1.3	1.3	1.6	1.7	△0.1	2.9	
		放射線部門	年度末放射線部門職員数/A×100	5.8	5.8	0.5	0.5	2.7	2.7	4.0	4.0	0.0	3.5	
		臨床検査部門	年度末臨床検査部門職員数/A×100	10.6	10.2	0.9	0.9	4.0	4.0	7.2	6.9	0.3	4.5	
		そ の 他	年度末その他職員数/A×100	11.6	10.6	11.6	12.6	15.9	15.3	12.3	11.9	0.4	7.6	
		全 職 員	年度末全職員数/A×100	228.0	222.0	69.4	67.1	122.1	120.8	172.2	167.9	4.3	129.5	

(注) 「8 病床100床当たり職員数」において算定に用いる病床数は、許可病床数である。

23年度から中央病院のDPC包括請求分は、入院収益のその他に計上しており、投薬注射、検査、放射線収入には計上していない。

