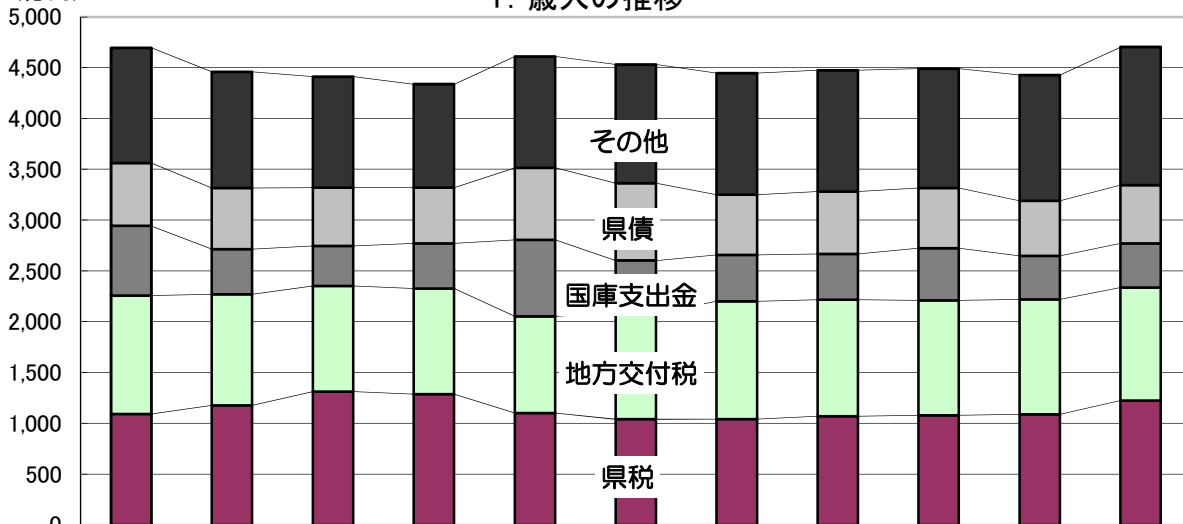


【参考資料】

県の財政状況

(億円)

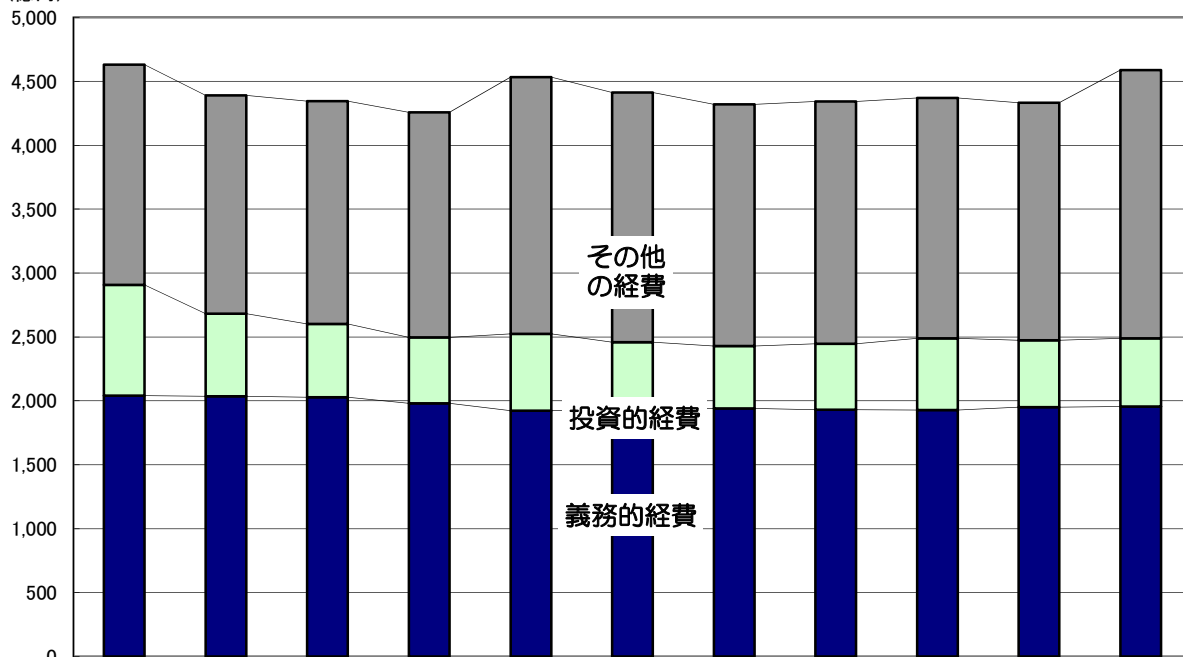
1. 歳入の推移



年度	17	18	19	20	21	22	23	24	25	26	27
歳入決算額	4,694	4,459	4,411	4,338	4,611	4,532	4,445	4,473	4,489	4,427	4,704
県税	1,092	1,176	1,312	1,285	1,099	1,040	1,042	1,068	1,079	1,089	1,224
地方交付税	1,165	1,092	1,040	1,040	954	1,047	1,158	1,149	1,130	1,129	1,110
国庫支出金	685	445	394	445	751	515	457	450	515	429	437
県債	620	603	571	549	710	760	593	613	590	542	571
その他	1,132	1,143	1,094	1,019	1,097	1,170	1,195	1,193	1,175	1,238	1,362

(億円)

2. 歳出の推移



年度	17	18	19	20	21	22	23	24	25	26	27
歳出決算額	4,630	4,391	4,345	4,257	4,533	4,412	4,319	4,342	4,369	4,331	4,587
義務的経費	2,040	2,037	2,029	1,980	1,924	1,934	1,940	1,930	1,927	1,950	1,957
投資的経費	866	646	573	517	599	524	489	517	561	524	533
その他の経費	1,724	1,707	1,743	1,760	2,010	1,954	1,890	1,895	1,881	1,857	2,097

※端数整理の関係から数値が一致しないことがあります。

※義務的経費・・・人件費、扶助費、公債費の合計

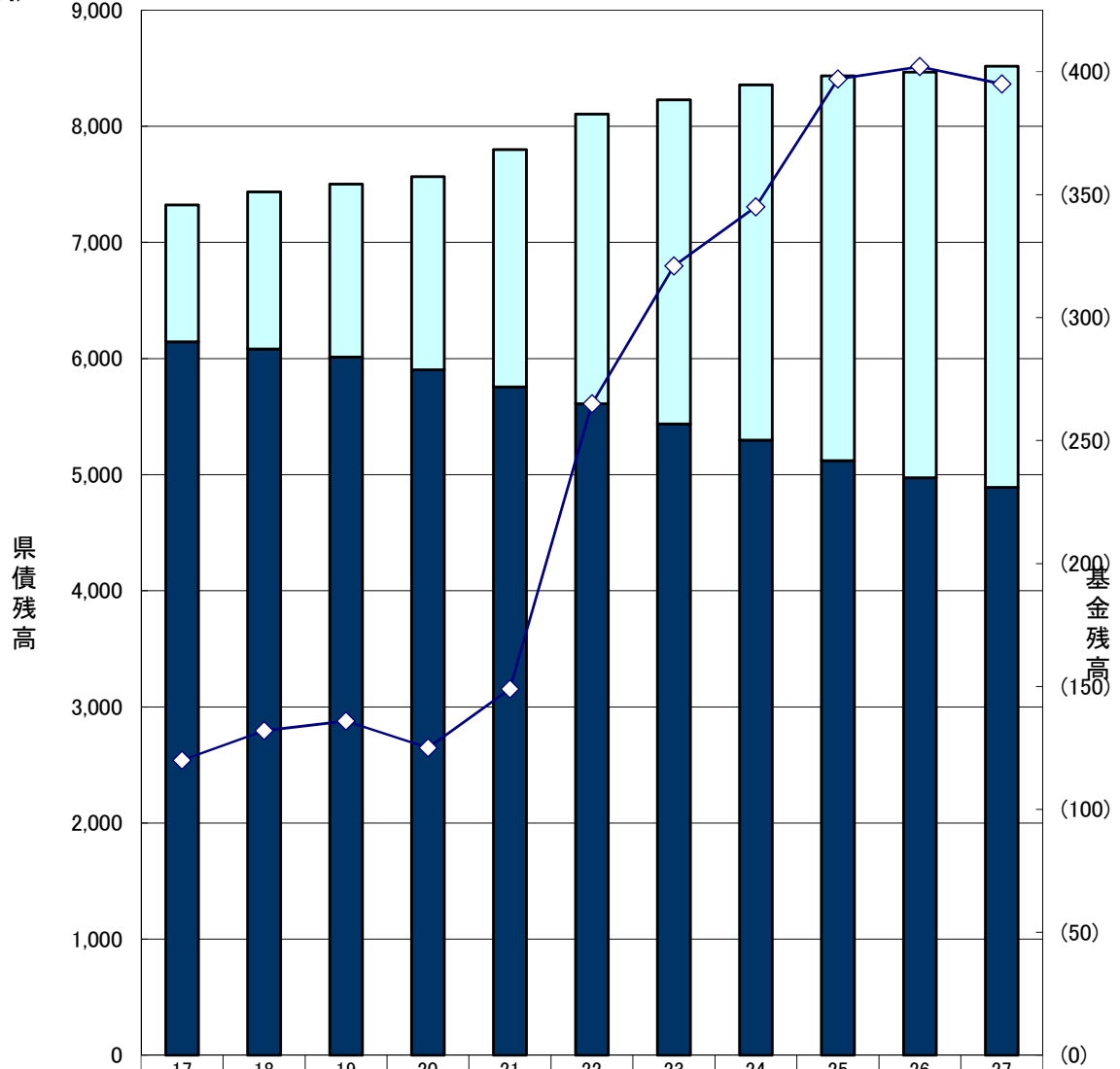
3. 実質収支及び単年度収支の推移

(単位:億円)

	17	18	19	20	21	22	23	24	25	26	27
実質収支	41	53	55	58	53	61	67	71	63	37	74
単年度収支	▲ 17	11	2	3	▲ 5	8	7	4	▲ 8	▲ 25	37

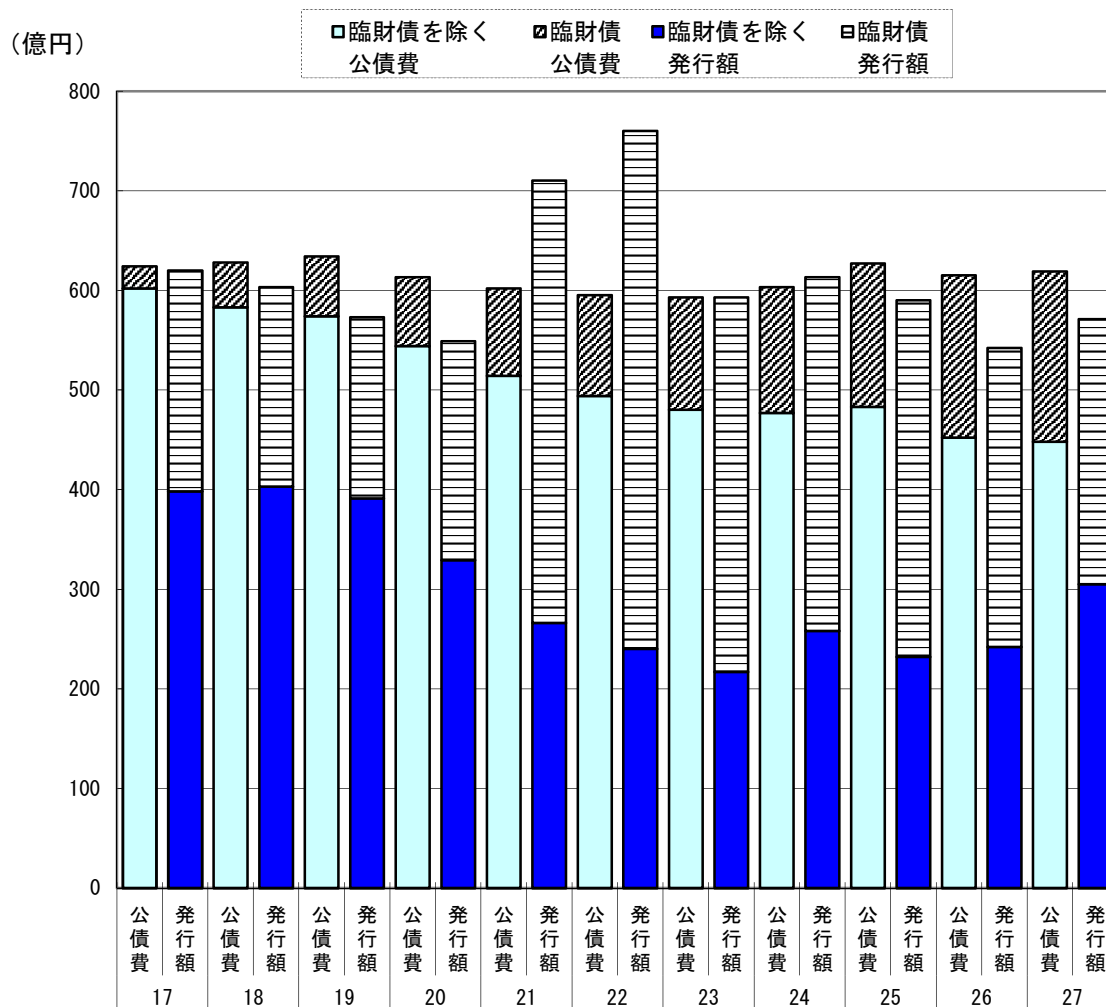
4. 県債残高と基金残高の推移

(億円)



	17	18	19	20	21	22	23	24	25	26	27
県債残高	7,323	7,434	7,503	7,567	7,800	8,105	8,228	8,357	8,434	8,467	8,516
うち臨財債	1,180	1,351	1,490	1,663	2,044	2,494	2,792	3,059	3,314	3,493	3,627
うち通常債	6,143	6,083	6,013	5,904	5,756	5,611	5,436	5,298	5,120	4,974	4,889
(対前年度増減)	(▲ 78)	(▲ 60)	(▲ 70)	(▲ 109)	(▲ 148)	(▲ 145)	(▲ 175)	(▲ 138)	(▲ 178)	(▲ 146)	(▲ 85)
5基金残高	120	132	136	125	149	265	321	345	397	402	395

5. 公債費と県債発行額の推移



年度
(単位：億円)

	凡例	17	18	19	20	21	22	23	24	25	26	27
臨財債を除く公債費 A		602	583	573	544	514	494	480	477	483	452	448
臨財債公債費		22	45	61	69	88	101	113	126	144	163	171
(公債費総額①)		(624)	(628)	(634)	(613)	(602)	(594)	(593)	(603)	(627)	(615)	(619)
臨財債を除く発行額 B		398	403	391	329	266	240	217	258	232	242	305
臨財債発行額		222	200	181	220	444	520	376	355	358	300	266
(発行総額②)		(620)	(603)	(571)	(549)	(710)	(760)	(593)	(613)	(590)	(542)	(571)
A - B		204	180	182	215	248	254	263	219	251	210	143
① - ②		4	25	63	64	▲ 108	▲ 166	0	▲ 10	37	73	48

* 四捨五入の関係から合計が一致しないことがあります。

6. 引上げ分の地方消費税収が充てられるとされた社会保障4経費
 その他社会保障施策に要する経費

(歳入)・引上げ分の地方消費税収
 (社会保障財源化分の市町村交付金を除く) 8,396百万円

(歳出)・引き上げ分の地方消費税収(県分)(8,396百万円)の用途
 社会保障4経費その他社会保障施策に要する経費に充当(表1参照)
 (H27事業費57,710百万円のうち一般財源51,737百万円に充当)

【表1 社会保障4経費その他社会保障施策に要する経費】 【単位:百万円】

事業名		事業費	財源内訳			
			特定財源			一般財源
			国庫支出金	県債	その他	
少子化 対策	障害者福祉事業	823	196	0	5	622
	児童福祉事業	8,506	853	0	164	7,489
	母子福祉事業	1,527	113	0	0	1,414
	小計	10,856	1,162	0	169	9,525
高齢化 対策	介護保険事業	14,800	1,194	0	286	13,320
	高齢者医療事業	13,985	647	0	3	13,335
	小計	28,785	1,841	0	289	26,655
医療	医療事業	1,713	605	0	322	786
	国民健康保険事業	9,089	0	0	6	9,083
	病院事業	3,208	0	0	63	3,145
	障害者福祉事業	2,947	697	0	4	2,246
	生活保護扶助事業	1,112	809	0	6	297
	小計	18,069	2,111	0	401	15,557
合計		57,710	5,114	0	859	51,737

(参考)
 引上げ分の
 地方消費税
 (8,396)

7. 県民1人当たりの決算額

単位: 億円

単位: 千円

		決 算 額			※県民1人当たり額	
		17 年 度 A	27 年 度 B	増減額 B-A	17 年 度	27 年 度
決 算 状 況	歳 入 決 算 額	4,694	4,704	10	457	475
	県 税	1,092	1,224	132	106	124
	使 用 料 及 び 手 数 料	90	57	▲ 33	9	6
	繰 入 金	35	127	92	3	13
	地 方 交 付 税	1,165	1,110	▲ 55	114	112
	国 庫 支 出 金	685	437	▲ 248	67	44
	県 債	620	571	▲ 49	60	58
	そ の 他	1,007	1,178	171	98	118
	歳 出 決 算 額	4,630	4,587	▲ 43	451	463
	人 件 費	1,305	1,251	▲ 54	127	126
	公 債 費	624	619	▲ 5	61	63
	物 件 費	205	227	22	20	23
投 資 的 経 費	866	533	▲ 333	84	54	
補 助 費 等	854	1,283	429	83	130	
そ の 他	776	674	▲ 102	76	67	
年 度 末 残 高 状 況	臨 財 債 を 除 く 県 債 残 高 (総 県 債 残 高)	6,143 (7,323)	4,889 (8,516)	▲ 1,254 (1,193)	599 (714)	494 (860)
	5 基 金 残 高	126	395	269	12	40

※県民1人当たり額は、決算額を当該年度の3月31日現在の香川県の人口で除した数字です。(【H17】1,026,088【H27】989,801)