



上村松篁 桃春 【公益財団法人佐藤国際文化育英財団・佐藤美術館蔵】  
UEMURA Shokō Spring Peach blossom The Sato Museum of Art

1-2階展示室 (1st/2nd Floor)

# 花と緑の日本画展

1990(平2)年、大阪の鶴見緑地で「国際 花と緑の博覧会」が開催され、会場内の「花と緑・日本画美術館」では、東山魁夷をはじめ当時の日本画壇を代表する50人の作家が、博覧会にちなんで「花と緑」をテーマに新作を発表する展覧会が行われました。博覧会終了後、佐藤美術館の所蔵となったそれらの作品の中から、本展では25人の作家の作品を紹介します。

## 第1期テーマ作品展 Exhibitions from museum collections 1

2013年6月14日(金)～7月15日(月・祝)

1階展示室 (1st Floor)

### 所蔵作品展 I

魁夷の海外における重要な取材地である北欧スウェーデンの早春の情景「ウプサラ風景」や、蔵王にみる樹氷と夜空に瞬く星を幻想的に描いた最後の日展出品作「月光」など、当館が所蔵する本画作品と、滝を描いたスケッチを展示します。



ウプサラ風景  
Uppsala Landscape

2階展示室 (2nd Floor)

### 海と山／日本の風景

魁夷は、代表的大作である唐招提寺障壁画において、日本の風土を象徴する風景として海と山を描き、鑑真和上に捧げました。海原から渚へと果てなく寄せる波、流れる雲の間に浮かび上がる不動の山々。島国日本の美しい風景を描いた作品を紹介します。



深山湧雲(リトグラフ)  
Clouds over Deep Mountains

## 夏の特別展 Special Summer Exhibition

2013年7月19日(金)～9月1日(日)

1-2階展示室 (1st/2nd Floor)

瀬戸内国際芸術祭2013後援事業

# 東山魁夷と建築家吉村順三

—住空間と日本美の饗宴—

本展では、東京美術学校の同期生である、東山魁夷と建築家吉村順三との交流から誕生した皇居新宮殿における建築と絵画を顧み、日本の伝統的に受け継がれる住空間と日本美という視点から二人の仕事を振り返ろうとするものです。皇居新宮殿の設計原図や写真資料と、壁画「朝明けの潮」に関連する本画及びスケッチや下図等を展示します。



東山魁夷 満ち来る潮【山種美術館蔵】 HIGASHIYAMA Kaii Rising Tide Yamatane Museum of Art

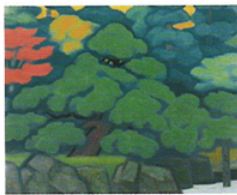
## 第2期テーマ作品展 Exhibitions from museum collections 2

2013年9月6日(金)～11月4日(月・休)

1階展示室 (1st Floor)

### 所蔵作品展 II

魁夷が戦後まもない頃、疎開先の山梨県の田園風景を描いた「月宵」や、新しい時代へ向かう豊かな色彩表現を目指した意欲作「松庭」など当館所蔵の本画作品と、皇居新宮殿の壁画制作のため日本の海と岩礁を取材したスケッチを紹介します。



松庭  
Garden of Pine Trees

2階展示室 (2nd Floor)

### 北欧紀行／白夜の国を訪ねて

1962(昭37)年、魁夷は北欧4カ国をめぐるスケッチ旅行に旅立ちました。雪と闇に閉ざされる北国の冬が終わり、春から夏にかけての白夜の季節。厳しくも清らかな自然と素朴な人々に出会い、初めて訪れる土地に心の故郷をみる魁夷の思い出の風景を辿ります。



コペンハーゲン街角(リトグラフ)  
Street Corner in Copenhagen

## 第3期テーマ作品展 Exhibitions from museum collections 3

2013年11月7日(木)～2014年1月26日(日)

1階展示室 (1st Floor)

### 自然と形象／写実からの出発

自然の細やかな観察と克明なスケッチに基づきながら、魁夷の描く風景は、一方でどこの風景というものではない普遍的な自然の姿を描き出しています。画風の変遷とともに、主題にあわせて巧みな色彩の対比や調和のとれた構図を生み出すなど、画面構成にみられる魁夷の造形の美を探ります。



道(リトグラフ) Road

2階展示室 (2nd Floor)

### 季節をめぐる旅—冬

魁夷は極寒のドイツの森の中で、「樹々にとって、冬は終末ではなく、回生の春を待つ間の忍耐のひとつであること」を感じたといいます。四季を通じて自然の中に息づく生命に思いを寄せながら、魁夷が描く冬の風景を紹介します。



聖夜(リトグラフ)  
Holy Night

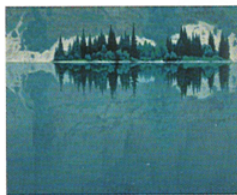
## 第4期テーマ作品展 Exhibitions from museum collections 4

2014年1月29日(水)～4月13日(日)

1階展示室 (1st Floor)

### 清澄／水のある風景

清らかな水は自然の美しさ豊かさを物語り、人の心を潤します。魁夷が好んだ、鏡のように風景を映す湖面やさざなみに揺らぐ緑、山かけを流れる一筋の滝など、心安らぐ水辺の風景を描いた作品を展示します。



みづうみ(リトグラフ)  
Lake

2階展示室 (2nd Floor)

### 旅の空／雲のゆく道

風景を訪ね歩く魁夷が、取材地で見上げた空の趣は刻々と移り行き、時空の広がりを感じさせたことでしょう。「曙」「綿雲」「星の夜」など、旅の情趣を込めながら表情豊かに描かれた空を主役に、魁夷の心の風景を読み解きます。



夕紅(リトグラフ)  
Evening Glow

## 2013年度 展覧会のご案内 Exhibition schedule 2013

香川県立東山魁夷せとうち美術館では、年間4回のテーマ作品展と2回の特別展を行います。テーマ作品展は、魁夷の版画作品を中心とする所蔵品から、季節や取材地などのテーマに基づいて作品を選び紹介するものです。

Kagawa Prefectural Higashiyama Kaii Setouchi Art Museum offers four times Exhibitions (from museum collections) and two times Special Exhibitions on a year. Selected from works we own, exhibitions introduce artworks under specific themes.

### ●入館料 Admission Charges

	一般・大学生 Adults/University students	20名以上の団体料金 group rates for 20 and more
第1～4期テーマ作品展 Exhibitions from Museum Collections	300円(yen)	240円(yen)
春の特別展 Special Spring Exhibition	600円(yen)	480円(yen)
夏の特別展 Special Summer Exhibition	600円(yen)	480円(yen)

※高校生以下、満65歳以上の場合は無料(当館受付にて証明書等を提示してください)

\*Free entry for high/junior high/elementary school students.  
\*Free entry for senior visitors aged 65 and over. Please show proof of age(driver's license, passport, etc.) at the ticket office.

### ●開館時間

午前9時～午後5時(入館は午後4時30分まで)  
Open 9:00AM - 5:00PM [Last entry 4:30PM]

### ●休館日

月曜日(休日の場合は開館、翌日火曜日が休館)

年末年始(2013年12月27日～2014年1月1日)

展示替えのための休館日

・2013年4月22日～26日(5日間)・6月10日～13日(4日間)  
・7月16日～18日(3日間)・9月2日～5日(4日間)  
・11月5日～6日(2日間)・2014年1月20日～21日(2日間)

※「瀬戸内国際芸術祭2013」が沙弥島で開催される2013年3月20日～4月21日、ゴールデンウィークを含む2013年4月27日～5月6日の期間、学校夏季休業日を含む2013年7月19日～9月1日の期間は休館日なし。

Closed

Monday [Tuesday, when Monday is a national holiday]

Year-End and New Year [Dec.27-Jan.1]

Exhibition changing periods [Apr.22-26,Jun.10-13,Jul.16-18,

Sep.2-5,Nov.5-6 2013, Jan.20-21 2014]

\*Except during Mar.20-Apr.21 and Apr.27-May.6 and Jul.19-Sep.1

### ●ラウンジ・カフェ

瀬戸内海に浮かぶ魁夷の祖父が生まれ育った樫石島を眺望することができます。カフェ営業時間/午前9時30分～午後4時30分(ラストオーダーは午後4時まで)

Lounge/Café

Refreshments are available at Cafe at Lounge with a splendid view of Hitsuishijima Island in the Seto Inland Sea, where the grandfather of Kaii were born and brought up.

9:30AM-4:30PM [Last order 4:00PM]

### ●ミュージアムショップ

当館が所蔵する作品の絵はがきや額絵、便箋、コーヒーカップなどオリジナルグッズを販売しています。

The Museum Shop

The Museum Shop offers a variety of items that have been made based on the museum collections. Souvenirs on sale here include postcards, mugs, etc.