

図1 「わにべのおみ」関連地図（佐藤竜馬氏報告「宗吉窯跡と須恵器生産 その歴史的背景」より。地図原図は信里芳紀氏作成）

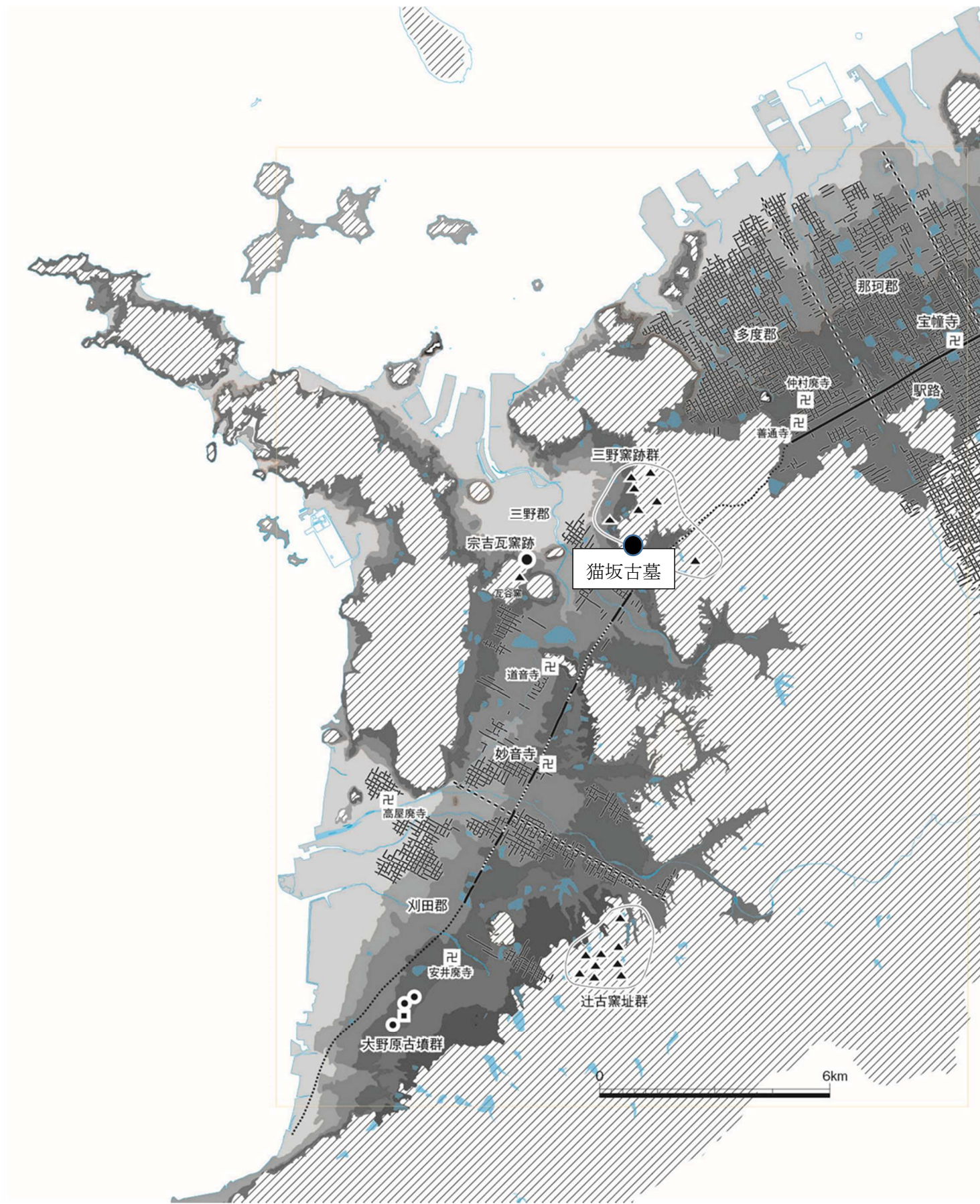


図2 宗吉窯跡出土軒丸瓦（左）と、藤原宮跡出土の同范瓦（右）



図3 猫坂古墓出土青銅製骨蔵器（東京国立博物館所蔵・秋特別展出品）

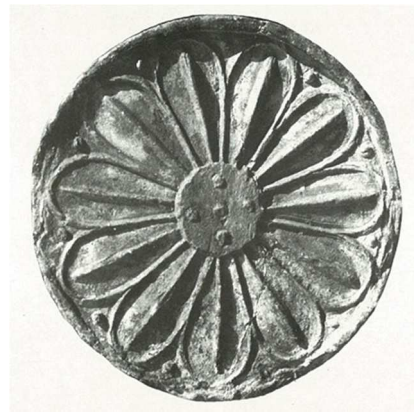


図4 讃岐最古の瓦（妙音寺出土）