

感染症情報

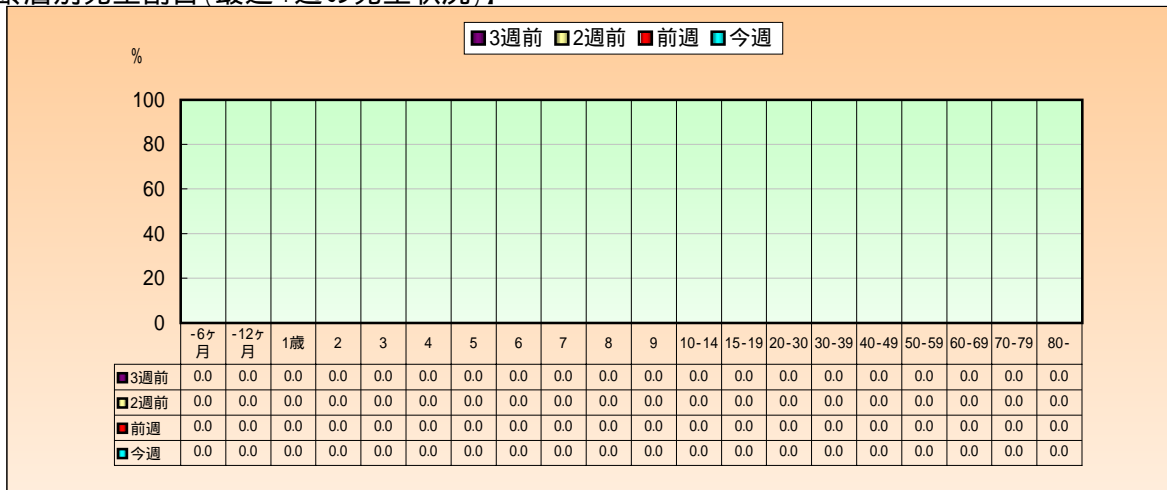
細菌性髄膜炎(真菌性を含む)

平成20年 第52週 : 12月22日 ~ 12月28日

【保健所別定点当たり患者数(最近4週の発生状況)】



【年齢層別発生割合(最近4週の発生状況)】



【県内全域定点当たり患者数(経過及び過去の発生状況)】

