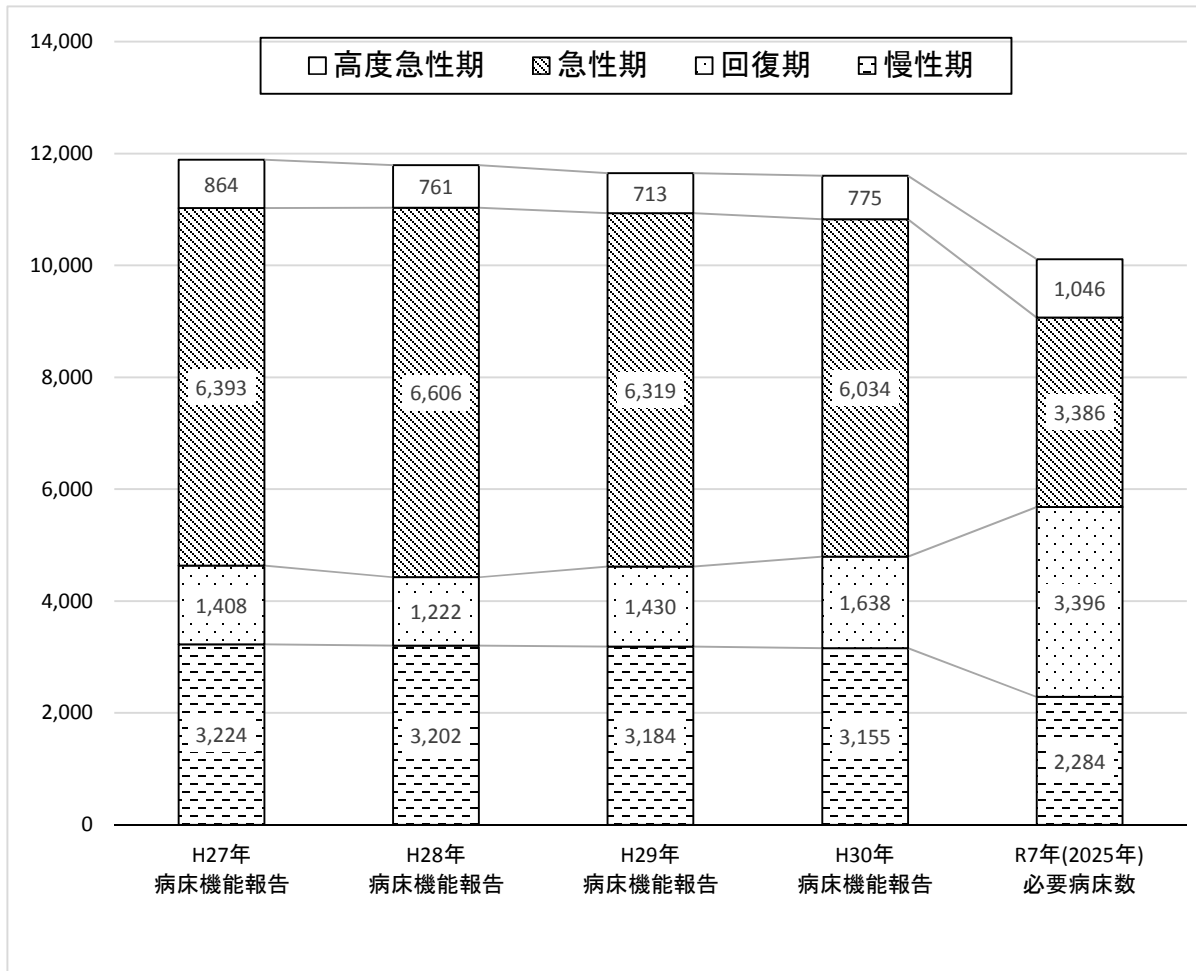


平成30年度病床機能報告結果

I 令和7年(2025年)の必要病床数と病床機能報告結果の比較

1 香川県全体



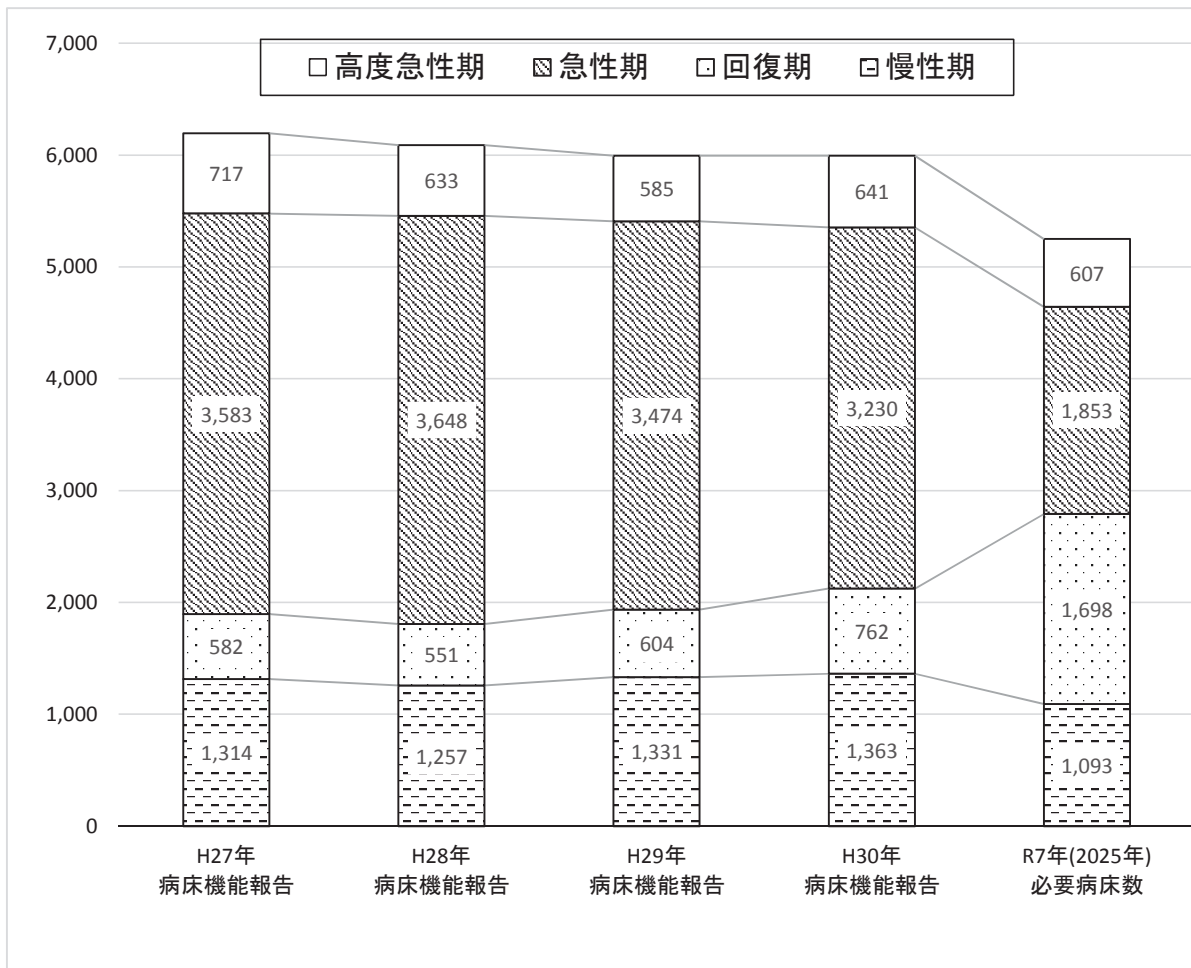
医療機能	H27年 病床機能報告	H28年 病床機能報告	H29年 病床機能報告	H30年 病床機能報告	R7年(2025年) 必要病床数
高度急性期	864	761	713	775	1,046
急性期	6,393	6,606	6,319	6,034	3,386
回復期	1,408	1,222	1,430	1,638	3,396
慢性期	3,224	3,202	3,184	3,155	2,284
合計	11,889	11,791	11,646	11,602	10,112

※1 病床機能報告の数値は、毎年度末までに報告があり、病床数、医療機能に関する報告に不備がなかった医療機関を対象に集計していることに留意が必要である。

2 H37年の必要病床数は、高度急性期は医療機関所在地ベース、急性期、回復期、慢性期は患者住所地ベースで算出し、都道府県間の医療需要の流出入に応じた必要病床数の調整を行った数値である。

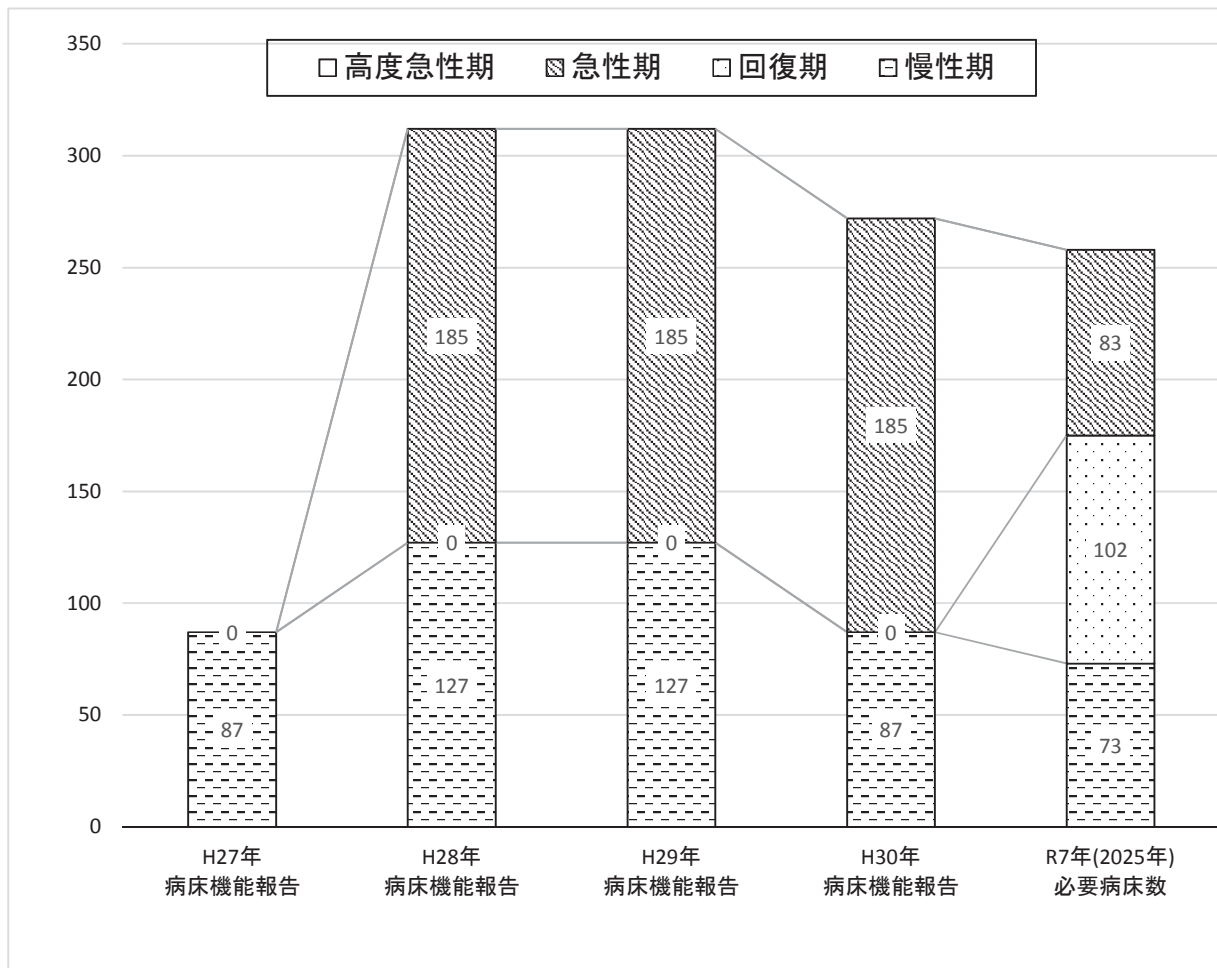
3 各区域における10未満の数値を0として計算している。

2 構想区域別 (1) 東部構想区域



医療機能	H27年 病床機能報告	H28年 病床機能報告	H29年 病床機能報告	H30年 病床機能報告	R7年(2025年) 必要病床数
高度急性期	717	633	585	641	607
急性期	3,583	3,648	3,474	3,230	1,853
回復期	582	551	604	762	1,698
慢性期	1,314	1,257	1,331	1,363	1,093
合計	6,196	6,089	5,994	5,996	5,251

(2) 小豆構想区域

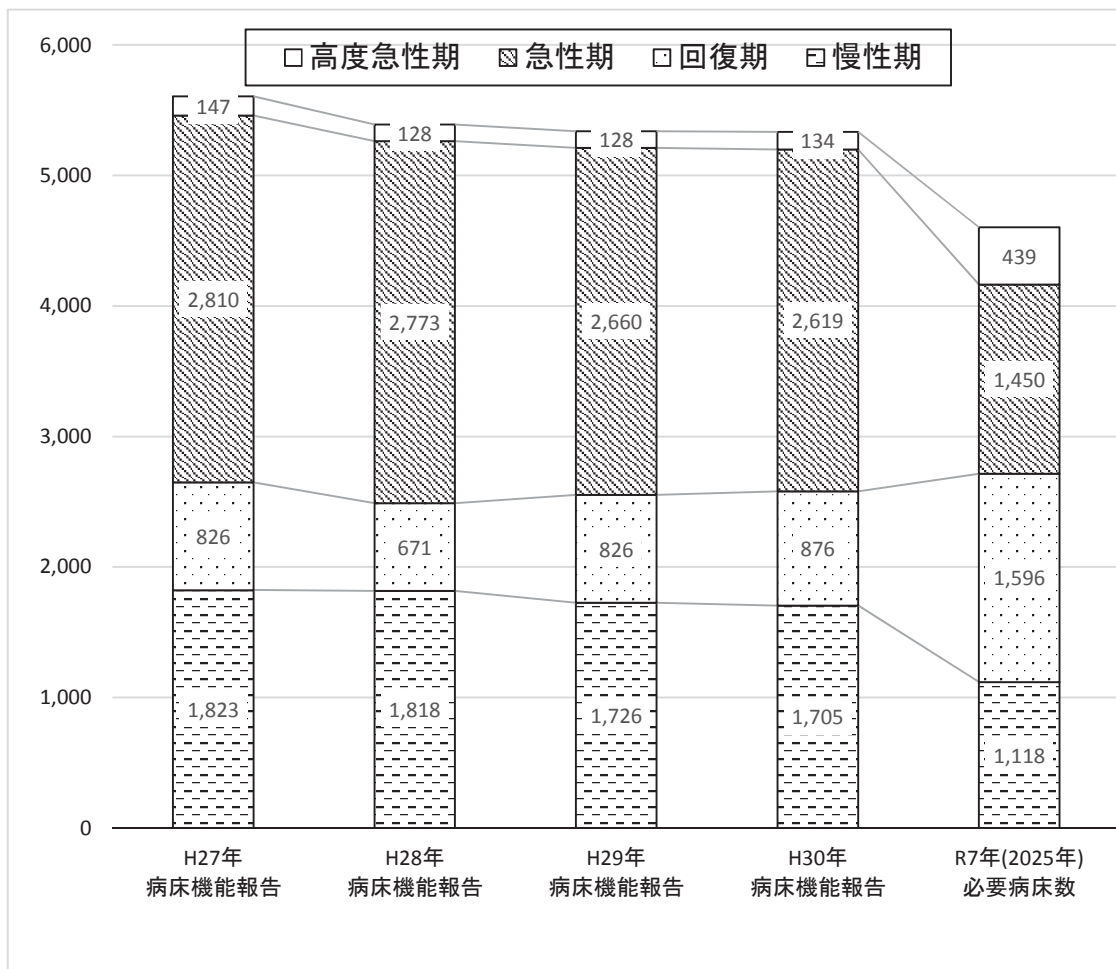


医療機能	H27年 病床機能報告	H28年 病床機能報告	H29年 病床機能報告	H30年 病床機能報告	R7年(2025年) 必要病床数
高度急性期	0	0	0	0	10未満
急性期	0	185	185	185	83
回復期	0	0	0	0	102
慢性期	87	127	127	87	73
合計	87	312	312	272	258

※1 合計においては、高度急性期の10未満の数値を0として計算している。

2 H27年度病床機能報告では、土庄中央病院及び内海病院は、小豆島中央病院の統合に向けてH27年度末で閉院する予定であったことから、報告対象外である。

(3) 西部構想区域



医療機能	H27年 病床機能報告	H28年 病床機能報告	H29年 病床機能報告	H30年 病床機能報告	R7年(2025年) 必要病床数
高度急性期	147	128	128	134	439
急性期	2,810	2,773	2,660	2,619	1,450
回復期	826	671	826	876	1,596
慢性期	1,823	1,818	1,726	1,705	1,118
合計	5,606	5,390	5,340	5,334	4,603

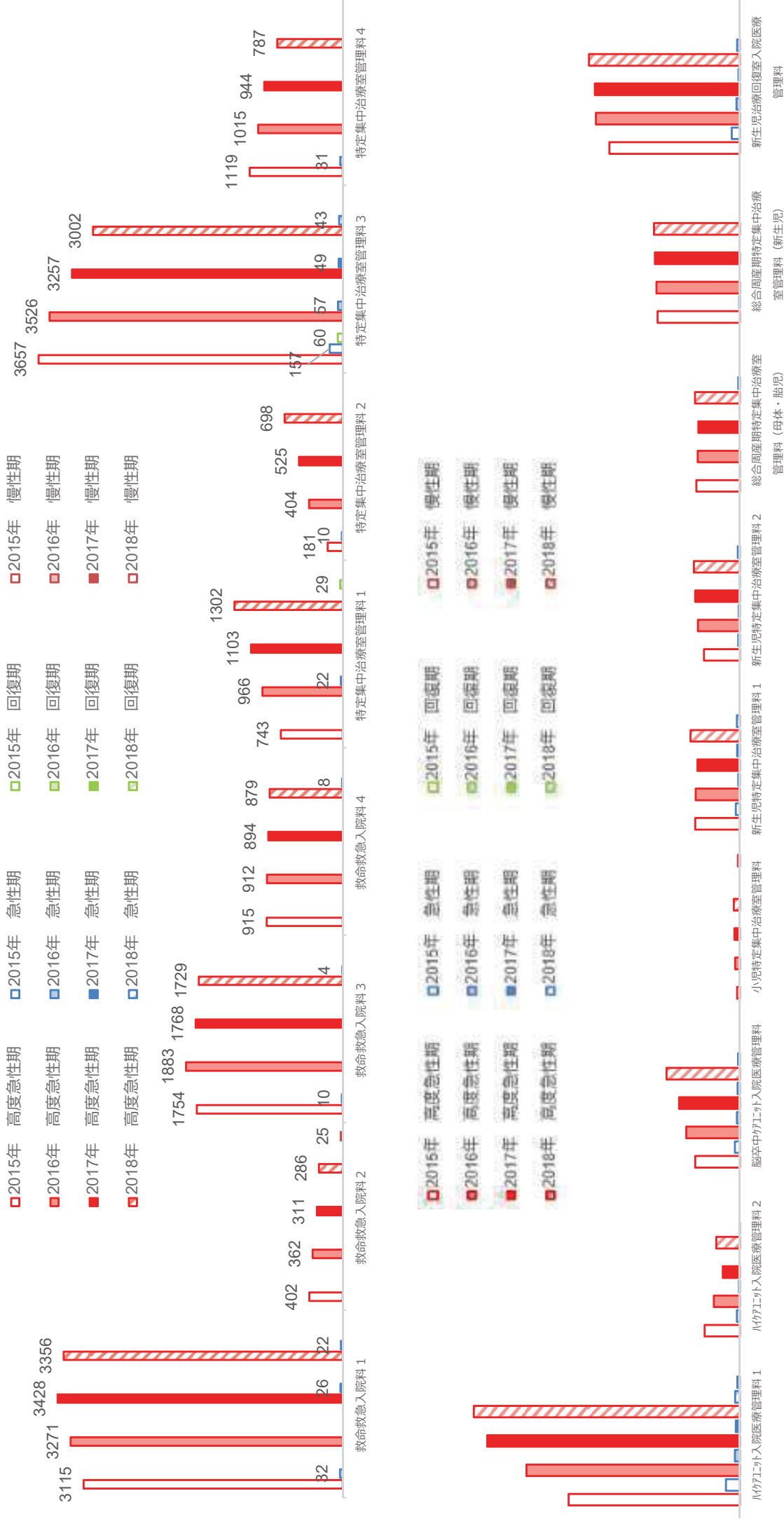
第21回	地域医療	構	想	資料 4
に	する	W	G	
令和元 (2019年)				日
5月				6日

平成30年度（2018年度）病床機能報告の 結果について

2018年度 速報値

特定入院料等届出病床ごとの病床機能について①

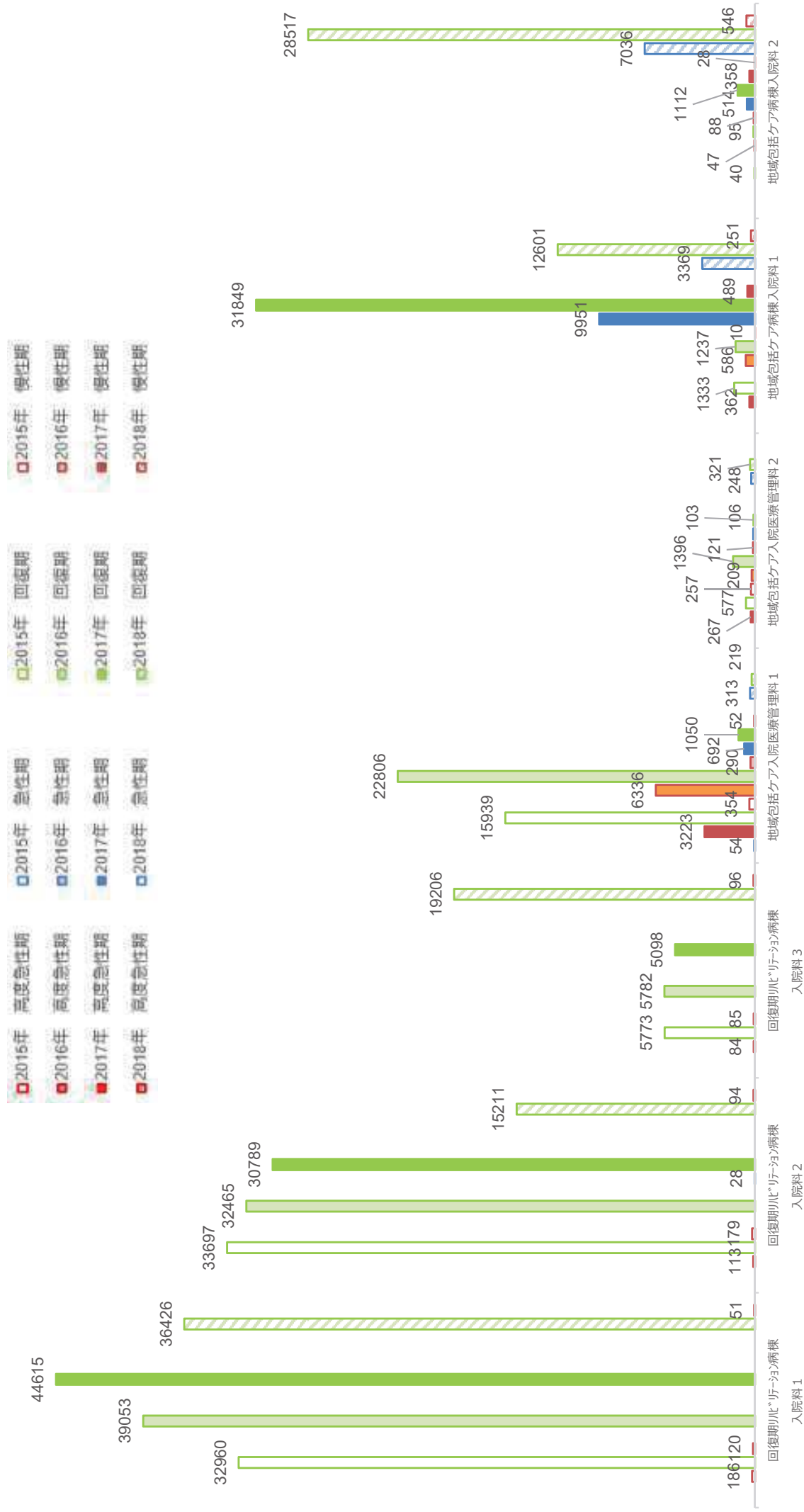
○ 2018年度の病床機能報告においても昨年度とほぼ同様の病床機能別報告割合であった。



※病床単位の算定状況であり、内訳となる病室単位の算定状況は含まれないことに留意。13

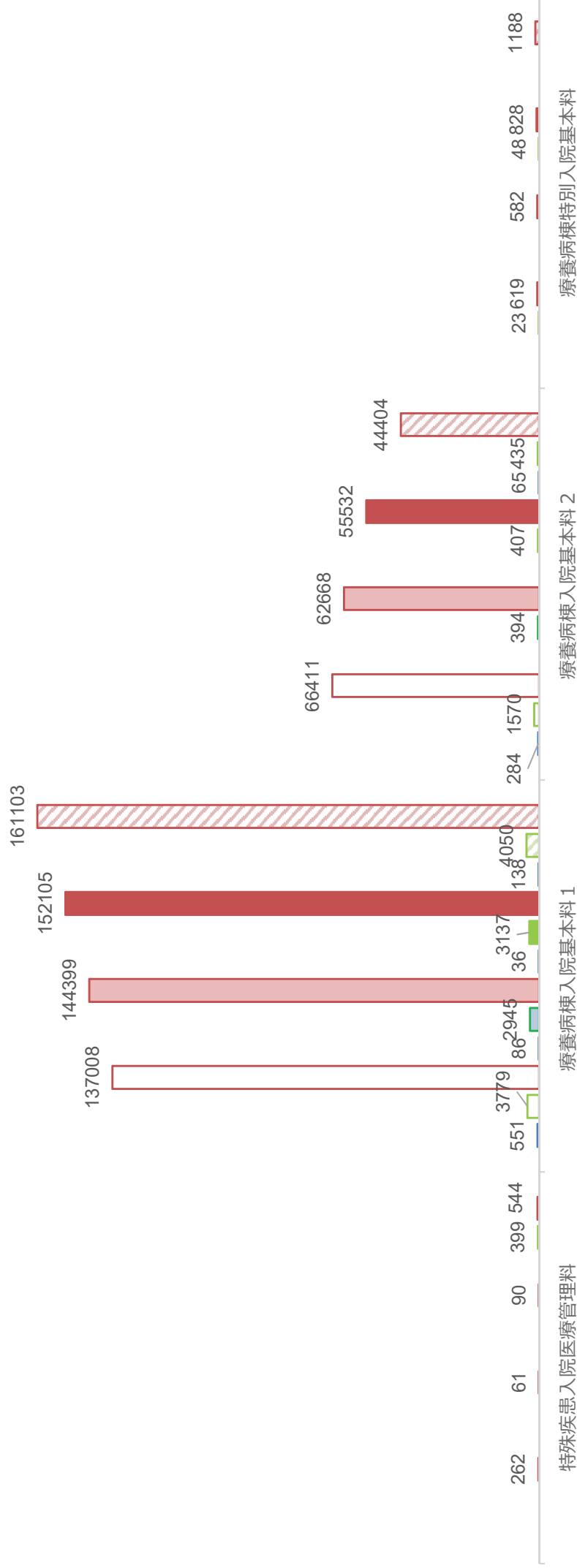
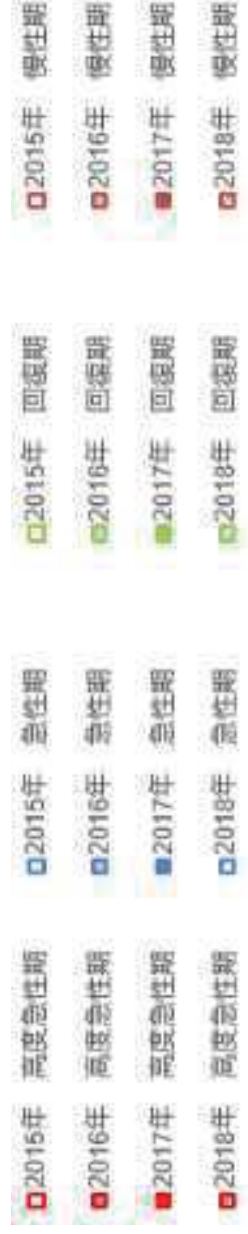
2018年度 速報値

特定入院料等届出病床ごとの病床機能について②



※病棟単位の算定状況であり、内訳となる病室単位の算定状況は含まれないことに留意。

特定入院料等届出病床ごとの病床機能について③

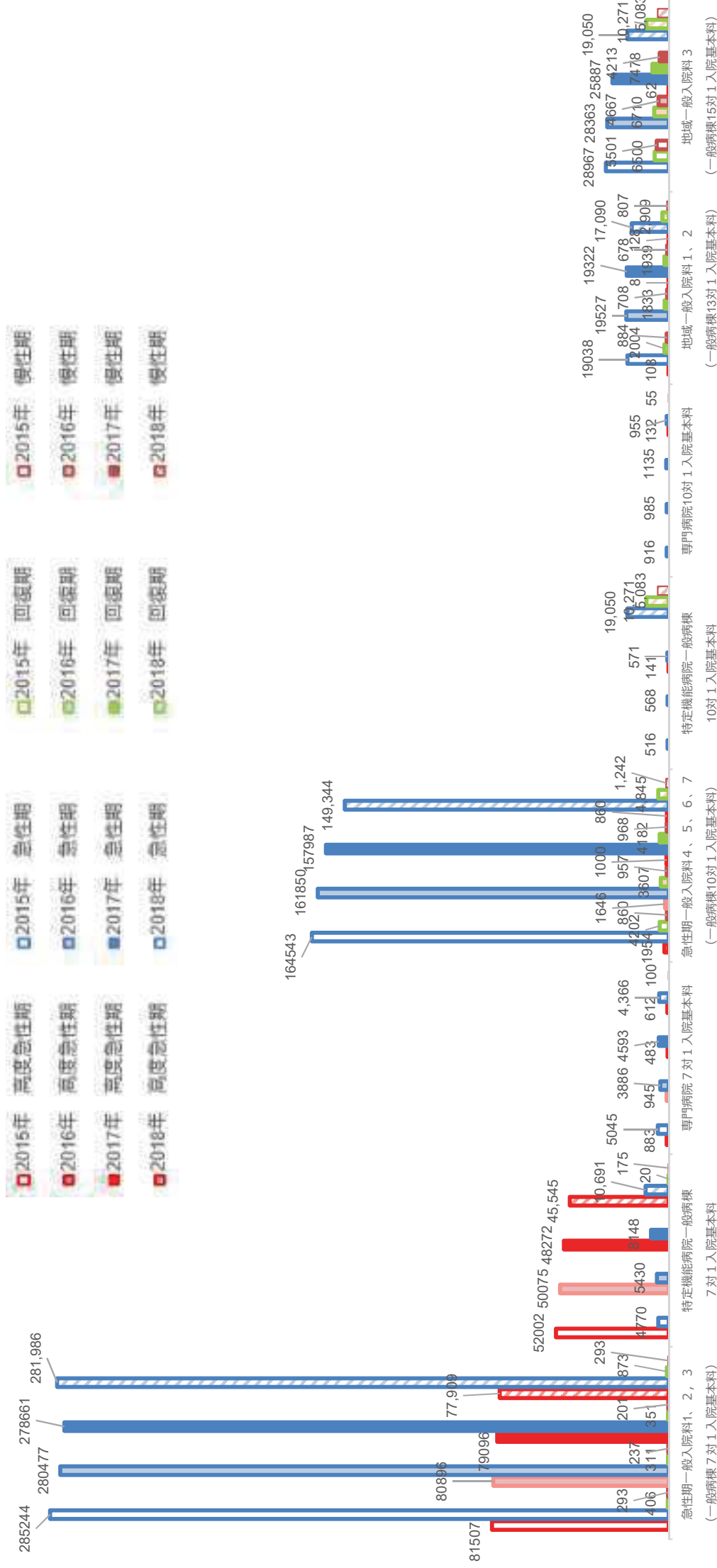


※病棟単位の算定状況であり、内訳となる病室単位の算定状況は含まれないことに留意。

2018年度 速報値

入院基本料等届出病床ごとの病床機能について①

○ 2018年度の病床機能報告において、も昨年度とほぼ同様の傾向であった。



※2018年度診療報酬改定に伴い、入院基本料が改定されたことから7対1入院基本料を急性期入院料1、2、3に、10対1入院基本料を急性期入院料4、5、6、7に、13対1入院基本料を地域一般入院料1、2に、15対1入院基本料を地域一般入院料3にそれぞれ読み替えた。

※病床単位の算定状況であり、内訳となる病室単位の算定状況は含まれないことに留意。

IV 有床診療所の病床の役割

〔 上段: 当該機能を選択した施設数(複数選択可)
下段: 集計施設数に対する割合 〕

構想区域	集計施設数	1 病院から早期退院患者の在宅・介護施設への受け渡し機能	2 専門医療を担って病院の役割を補完する機能	3 緊急時に対応する機能	4 在宅医療の拠点としての機能	5 終末期医療を担う機能	6 いずれの機能にも該当しない	休棟等
東 部	53 —	24 45.3%	26 49.1%	22 41.5%	16 30.2%	16 30.2%	4 7.5%	10 18.9%
小 豆	0 —	0 —	0 —	0 —	0 —	0 —	0 —	0 —
西 部	31 —	21 67.7%	11 35.5%	12 38.7%	14 45.2%	11 35.5%	0 0.0%	6 19.4%
計	84 —	45 53.6%	37 44.0%	34 40.5%	30 35.7%	27 32.1%	4 4.8%	16 19.0%

V がん・脳卒中・心筋梗塞等への治療状況 がん(平成30年6月診療分レセプト件数)

悪性腫瘍手術

構想区域	旧二次医療圏	市町	医療機関名	レセプト件数	構想区域内シェア
東部	高松	高松市	国家公務員共済組合連合会 高松病院	11	4.0%
	高松	高松市	高松赤十字病院	51	18.3%
	高松	高松市	香川県立中央病院	82	29.5%
	高松	高松市	たけべ乳腺外科クリニック	18	6.5%
	高松	三木町	香川大学医学部附属病院	76	27.3%
	—	—	その他医療機関	40	14.4%
	小計			278	100.0%
小豆	小豆	小豆島町	小豆島中央病院	※	
西部	中讃	丸亀市	独立行政法人労働者健康安全機構香川労災病院	47	33.1%
	中讃	坂出市	坂出聖マルチン病院	18	12.6%
	中讃	坂出市	坂出市立病院	12	8.5%
	中讃	善通寺市	独立行政法人国立病院機構四国こどもとおとなの医療センター	13	9.2%
	三豊	観音寺市	三豊総合病院	37	26.1%
	—	—	その他医療機関	15	10.5%
	小計			142	100.0%

放射線治療

構想区域	旧二次医療圏	市町	医療機関名	レセプト件数	構想区域内シェア
東部	高松	高松市	高松赤十字病院	16	20.0%
	高松	高松市	香川県立中央病院	30	37.5%
	高松	三木町	香川大学医学部附属病院	33	41.3%
	—	—	その他医療機関	※	
	小計			80	100.0%
西部	中讃	丸亀市	独立行政法人労働者健康安全機構香川労災病院	23	59.0%
	—	—	その他医療機関	16	41.0%
	小計			39	100.0%

注:「※」は10未満

がん(平成30年6月診療分レセプト件数)

化学療法

構想区域	旧二次医療圏	市町	医療機関名	レセプト件数	構想区域内シェア
東部	高松	高松市	国家公務員共済組合連合会 高松病院	18	3.5%
	高松	高松市	高松赤十字病院	82	16.0%
	高松	高松市	香川県立中央病院	126	24.7%
	高松	高松市	香川県厚生農業協同組合連合会 屋島総合病院	15	2.9%
	高松	高松市	社会福祉法人恩賜財団済生会支部香川県済生会病院	10	2.0%
	高松	高松市	高松市立みんなの病院	33	6.5%
	高松	高松市	独立行政法人地域医療機能推進機構 りつりん病院	24	4.7%
	高松	高松市	医療法人財団博仁会 キナシ大林病院	11	2.2%
	高松	高松市	たけべ乳腺外科クリニック	22	4.3%
	高松	三木町	香川大学医学部附属病院	143	28.0%
	—	—	その他医療機関	27	5.2%
	小計			511	100.0%
小豆	小豆	小豆島町	小豆島中央病院	※	
西部	中讃	丸亀市	独立行政法人労働者健康安全機構香川労災病院	96	36.2%
	中讃	坂出市	坂出聖マルチン病院	26	9.8%
	中讃	坂出市	坂出市立病院	49	18.5%
	中讃	善通寺市	独立行政法人国立病院機構四国こどもとおとなの医療センター	20	7.5%
	三豊	観音寺市	三豊総合病院	50	18.9%
	—	—	その他医療機関	24	9.1%
	小計			265	100.0%

注:「※」は10未満

がん(平成30年6月診療分レセプト件数)

がん患者リハビリテーション

構想区域	旧二次医療圏	市町	医療機関名	レセプト件数	構想区域内シェア
東部	高松	高松市	高松赤十字病院	11	7.8%
	高松	高松市	香川県立中央病院	82	58.2%
	高松	高松市	高松市立みんなの病院	12	8.5%
	高松	高松市	医療法人財団博仁会 キナシ大林病院	11	7.8%
	高松	三木町	香川大学医学部附属病院	17	12.1%
	—	—	その他医療機関	※	
	小計			141	100.0%
西部	中讃	丸亀市	独立行政法人労働者健康安全機構香川労災病院	23	27.4%
	中讃	坂出市	社会医療法人財団大樹会 総合病院 回生病院	10	11.9%
	中讃	坂出市	坂出市立病院	28	33.3%
	三豊	観音寺市	三豊総合病院	14	16.7%
	—	—	その他医療機関	※	
	小計			84	100.0%

緩和ケア病棟入院料

構想区域	旧二次医療圏	市町	医療機関名	レセプト件数	構想区域内シェア
東部	高松	高松市	高松平和病院	39	100.0%
西部	西部	坂出市	坂出聖マルチン病院	24	64.9%
	西部	観音寺市	三豊総合病院	13	35.1%

注:「※」は10未満

脳卒中(平成30年6月診療分レセプト件数)

超急性期脳卒中加算

構想区域	旧二次医療圏	市町	医療機関名	レセプト件数	構想区域内シェア
東部	高松	高松市	香川県厚生農業協同組合連合会 屋島総合病院	※	
	高松	高松市	高松市立みんなの病院	※	
	高松	三木町	香川大学医学部附属病院	※	
西部	中讃	丸亀市	独立行政法人労働者健康安全機構香川労災病院	※	
	中讃	坂出市	社会医療法人財団大樹会 総合病院 回生病院	※	
	中讃	綾川町	香川県厚生農業協同組合連合会 滝宮総合病院	※	

脳血管内手術

構想区域	旧二次医療圏	市町	医療機関名	レセプト件数	構想区域内シェア
東部	東部	高松市	香川県立中央病院	※	
	東部	高松市	医療法人社団 新進会 おさか脳神経外科病院	※	
	東部	三木町	香川大学医学部附属病院	※	
西部	西部	丸亀市	独立行政法人労働者健康安全機構香川労災病院	※	
	西部	坂出市	社会医療法人財団大樹会 総合病院 回生病院	※	
	西部	善通寺市	独立行政法人国立病院機構四国こどもとおとなの医療センター	※	

注:「※」は10未満

脳卒中(平成30年6月診療分レセプト件数)
脳血管疾患等リハビリテーション料

構想区域	旧二次医療圏	市町	医療機関名	レセプト件数	構想区域内シェア
東部	大川	さぬき市	さぬき市民病院	26	2.4%
	大川	さぬき市	医療法人 日昭会 岡病院	60	5.5%
	大川	東かがわ市	医療法人社団聖心会 阪本病院	49	4.5%
	高松	高松市	医療法人社団雙和会クワヤ病院	14	1.3%
	高松	高松市	一般財団法人三宅医学研究所附属三宅リハビリテーション病院	29	2.6%
	高松	高松市	高松協同病院	62	5.6%
	高松	高松市	高松赤十字病院	97	8.8%
	高松	高松市	香川県立中央病院	161	14.7%
	高松	高松市	かがわ総合リハビリテーション病院	108	9.8%
	高松	高松市	医療法人社団 百石病院	28	2.5%
	高松	高松市	香川県厚生農業協同組合連合会 屋島総合病院	56	5.1%
	高松	高松市	高松市立みんなの病院	39	3.5%
	高松	高松市	独立行政法人地域医療機能推進機構 りつりん病院	42	3.8%
	高松	高松市	医療法人社団有史会 高島病院	14	1.3%
	高松	高松市	医療法人財団博仁会 キナシ大林病院	42	3.8%
	高松	高松市	独立行政法人国立病院機構高松医療センター	87	7.9%
	高松	高松市	医療法人社団 新進会 おさか脳神経外科病院	83	7.5%
	高松	三木町	香川大学医学部附属病院	62	5.6%
	—	—	その他医療機関	41	3.8%
小計				1,100	100.0%
小豆	小豆	小豆島町	小豆島中央病院	36	83.7%
	—	—	その他医療機関	※	
	小計				43
西部	中讃	丸亀市	医療法人仁寿会吉田病院	22	2.6%
	中讃	丸亀市	まるがめ医療センター	67	7.9%
	中讃	丸亀市	独立行政法人労働者健康安全機構香川労災病院	109	12.9%
	中讃	坂出市	医療法人社団 西山脳神経外科病院	32	3.8%
	中讃	坂出市	社会医療法人財団大樹会 総合病院 回生病院	63	7.4%
	中讃	坂出市	坂出聖マルチン病院	19	2.2%
	中讃	善通寺市	独立行政法人国立病院機構四国こどもとおとなの医療センター	42	5.0%
	中讃	綾川町	香川県厚生農業協同組合連合会 滝宮総合病院	49	5.8%
	中讃	琴平町	医療法人社団たけお会 岩佐病院	17	2.0%
	中讃	まんのう町	医療法人圭良会 永生病院	15	1.8%
	三豊	観音寺市	三豊総合病院	71	8.4%
	三豊	観音寺市	医療法人社団寿愛会 羽崎病院	30	3.5%
	三豊	観音寺市	医療法人社団豊南会 香川井下病院	68	8.0%
	三豊	観音寺市	松井病院	57	6.7%
	三豊	三豊市	三豊市立西香川病院	77	9.1%
	三豊	三豊市	医療法人社団和風会 橋本病院	53	6.3%
	—	—	その他医療機関	55	6.6%
	小計				846

注:「※」は10未満

急性心筋梗塞(平成30年6月診療分レセプト件数) 経皮的冠動脈形成術

構想区域	旧二次医療圏	市町	医療機関名	レセプト件数	構想区域内シェア
東部	高松	高松市	国家公務員共済組合連合会 高松病院	13	11.4%
	高松	高松市	高松赤十字病院	12	10.5%
	高松	高松市	香川県立中央病院	41	36.0%
	—	—	その他医療機関	48	42.1%
	小計			114	100.0%
西部	中讃	丸亀市	独立行政法人労働者健康安全機構香川労災病院	35	36.8%
	中讃	善通寺市	独立行政法人国立病院機構四国こどもとおとなの医療センター	13	13.7%
	三豊	観音寺市	三豊総合病院	30	31.6%
	—	—	その他医療機関	17	17.9%
	小計			95	100.0%

心大血管疾患リハビリテーション料

構想区域	旧二次医療圏	市町	医療機関名	レセプト件数	構想区域内シェア
東部	大川	東かがわ市	香川県立白鳥病院	34	13.7%
	高松	高松市	国家公務員共済組合連合会 高松病院	28	11.2%
	高松	高松市	高松赤十字病院	71	28.5%
	高松	高松市	香川県立中央病院	88	35.3%
	高松	高松市	社会福祉法人恩賜財団済生会支部香川県済生会病院	14	5.6%
	—	—	その他医療機関	14	5.7%
	小計			249	100.0%
西部	中讃	丸亀市	独立行政法人労働者健康安全機構香川労災病院	29	19.4%
	中讃	坂出市	社会医療法人財団大樹会 総合病院 回生病院	20	13.3%
	中讃	坂出市	坂出市立病院	11	7.3%
	中讃	坂出市	永井循環器内科医院	10	6.7%
	中讃	善通寺市	独立行政法人国立病院機構四国こどもとおとなの医療センター	26	17.3%
	三豊	観音寺市	三豊総合病院	54	36.0%
	小計			150	100.0%

注:「※」は10未満

周産期医療(平成30年6月の件数)
分娩件数

構想区域	旧二次医療圏	市町	医療機関名	レセプト件数	構想区域内シェア
東部	大川	さぬき市	さぬき市民病院	22	7.8%
	高松	高松市	高松赤十字病院	65	23.1%
	高松	高松市	香川県立中央病院	41	14.6%
	高松	高松市	香川県厚生農業協同組合連合会 屋島総合病院	14	5.0%
	高松	高松市	医療法人社団 安原マタニティクリニック	29	10.3%
	高松	高松市	医療法人社団 太紀会 二川産婦人科レディースクリニック	12	4.3%
	高松	高松市	サンフラワー マタニティクリニック	30	10.7%
	高松	三木町	香川大学医学部附属病院	53	18.9%
	—	—	その他医療機関	15	5.3%
	小計			281	100.0%
小豆	小豆	小豆島町	小豆島中央病院	14	100.0%
西部	中讃	丸亀市	独立行政法人労働者健康安全機構香川労災病院	61	19.6%
	中讃	丸亀市	医療法人社団厚仁会 厚仁病院	26	8.4%
	中讃	坂出市	社会医療法人財団大樹会 総合病院 回生病院	30	9.6%
	中讃	善通寺市	独立行政法人国立病院機構四国こどもとおとなの医療センター	63	20.3%
	中讃	善通寺市	医療法人社団真弘会 谷病院	62	19.9%
	三豊	観音寺市	三豊総合病院	19	6.1%
	三豊	観音寺市	医療法人社団豊南会 香川井下病院	50	16.1%
	小計			311	100.0%

注:「※」は10未満