



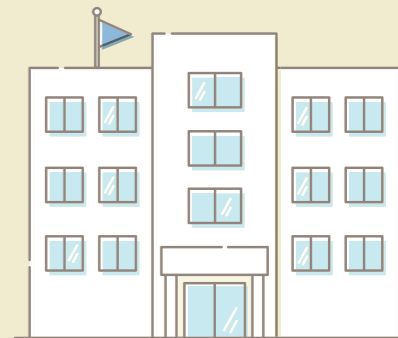
障害者就労支援施設・事業所

共同受注窓口とは？

情報・管理・調整

香川県社会就労センター協議会 (Selp Kagawa) がワンストップ窓口となって、企業や官公庁などに対して障害者就労支援施設・事業所などが提供可能な物品や役務(作業)の情報提供を行い、施設への受注の調整、受注後のフォローを行います。

国・地方公共団体
独立行政法人
企業・団体



物品の納入・作業の実施

物品の発注や作業のご依頼



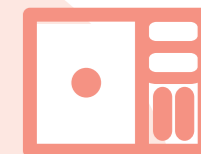
農家での野菜の植え付け・収穫などに取り組んでいます。
(農福連携)

農作業・園芸

香川県特産のニンニク・玉ネギ・レタスをはじめ、様々な農産物の苗の植え付けから収穫、お花の栽培などを行っています！



「安心・安全」健康を考えた、リーズナブルな商品がいっぱい！



食品

お弁当、お惣菜、パン、うどん、お菓子類などを製造・販売しています。イベントやバザー、市役所などで購入できます。毎日の昼食にいかがでしょうか？



多くの工程を分担して作業。職人技で仕上げます！

印刷

名刺や封筒、書類全般から、チラシやポスター、パンフレット、記念誌などの冊子類などの様々な印刷物が可能です。また、ノベルティ関係もご相談ください！



体調を管理しながら屋外作業も職員と一緒に頑張っています！

草刈り・清掃

公園や学校、墓地、病院などの施設の清掃、草刈りなどを行っています！



清潔に丁寧に仕上げています！

クリーニング

学校、病院や高齢者施設などのリネン類から、ユニフォーム・作業着、布団・毛布、法被などのクリーニングまでお任せください！



記念品や贈答品に！

手芸・雑貨



手作りのバックやポーチなどの布製品や、メモ帳などの紙製品、陶芸品など・・・施設の特性を活かしたオリジナル製品がたくさん！



私たちは こんな仕事ができます

香川県社会就労センター協議会
☎087-813-1420