



所在地 (交通アクセス)	高松市瓦町2-2-1 3新瓦町ビル5F (ことでん「瓦町」駅より徒歩5分程度)
問い合わせ先	(就労移行支援) TEL.087-862-5115 (不登校・ひきこもり相談) TEL.087-802-2878 FAX.087-862-5116
対象者	ひきこもり、不登校、障害等のご本人またはそのご家族
対応地域	香川県全域
受付日時	月～土曜日 9:00～17:00
利用料金	基本、無料 ※就労移行支援は前年度の所得に応じて自己負担が発生する場合があります。お住まいの障害福祉サービスの受給者証(訓練等給付)を発行する窓口等にお問い合わせください。
スタッフ	14名
ホームページ	hitotoco.or.jp

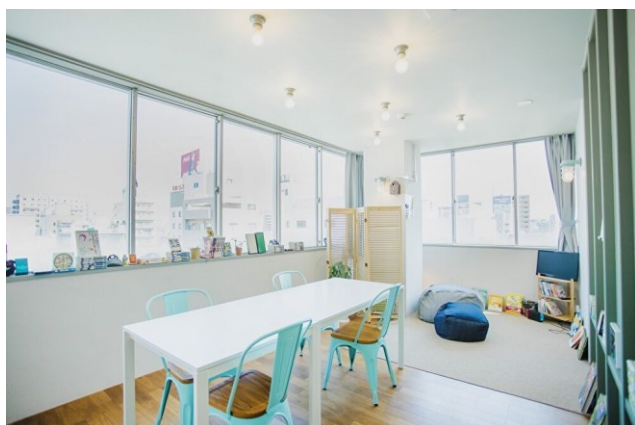
◇ 概要 ◇

2013年からはじまった不登校、ひきこもりの経験者を中心とした自助グループをきっかけに、2016年、hito.toco は設立されました。ひきこもり、不登校、いじめ、障害、心の病気、性的マイノリティーに関する事など、生きづらさの背景や要因は様々です。社会参加ができるようになったからといって解決ではありません。それぞれの「生きづらさ」がある前提で、一緒に未来を考える。hito.toco では「生き方」自体を支えたいと考えています。不安や孤独を抱えた人たちが「生きていてよかった」と思えるような社会を目指していきたいです。

◇ このようなサービスを提供しています ◇

◆ PR ポイント ◆

- ・不登校・ひきこもり相談、就労支援、居場所活動等に取り組んでいます。
- ・電話、メール、来所にてご相談ください。ご本人が希望される場合は家庭訪問も可能です。
- ・毎月1回、日曜日(10:00～12:00)にご家族中心の座談会「ひととこオフ会」を開催。オンラインでも参加可能です。(日程等、詳細はHPで案内)
- ・毎月1回、日曜日(14:00～18:00)にご本人向けのゲーム交流会を開催。
- ・働くことに障害のある方を対象とした就労移行支援事業所「ヒトトコ」では、最大2年間、就職の準備や体調に関する相談など、就労に向けて必要なサポートを提供いたします。
- ・かがわ若者サポートステーションの出張相談所にもなっています。
月～金曜日13:00～17:00(要予約)
- ・ひきこもりサポーター派遣事業を実施しています。(県委託)
必要に応じてご本人やそのご家族を対象にひきこもりサポーターを派遣いたします。



ひきこもり等相談支援

「ひきこもりで悩んでいる」「人間関係に不安」
「学校に行けていない」「どこにも居場所がない」など、
まずは今の状況や皆さんの思いを聞かせてください。
1人で抱え込まず、一緒に考えていきましょう。

- ◆不登校相談
- ◆ひきこもり相談
- ◆居場所活動（フリースペース、ゲーム交流会等）
- ◆ひきこもりサポーター派遣

ご本人だけでなく、ご家族もご相談ください。

就労移行支援「ヒトトコ」

働くことに障がいのある方を対象に、就職に必要な知識やスキル向上のためのサポートを行います。
カリキュラムや職業体験を通して、知識やスキルだけでなく、自身の適性や強みを見つけながら、一緒に就職を目指していきます。
また就職した後も、安心して働き続けられるよう企業や関係機関と連携しながら職場定着の支援も行っています。
随時、見学・体験を受付しています。



家族会「ひととこオフ会」（要申込）

毎月1回、日曜日（10:00～12:00）にご家族中心の座談会「ひととこオフ会」開催しています。

- ◆子どもが不登校やひきこもりで悩んでいる
- ◆親としてどう対応いいかわからない
- ◆他の家族はどうしているのか知りたい

それぞれの悩みや困りごとの多様性を共有し
＜一人で抱え込まず、オフになれる日＞
「ひととこオフ会」で一緒に過ごしませんか。

不登校・ひきこもり等でお悩みのご家族だけでなく、
当事者・経験者や支援者の方もご参加いただけます。
オンライン参加も可。