

# 山地災害の危険信号を見逃すな！

近くの山や川にこれらの兆候が見られたら、それは山地災害の兆候かもしれません。落ち着いて所定の避難場所に避難しましょう。

## 8つの危険信号に注意して下さい。

山地災害が起こる多くの場合、山の斜面や川の流れをよく観察してみると、事前に危険信号と思われる変化がキャッチできます。特に次の8つの危険信号に注意して下さい。

### ①川がにごった

川がにごり、木の枝などが混ざりはじめた



もしかして、上流で山くずれが発生？

### ②水位が下がった

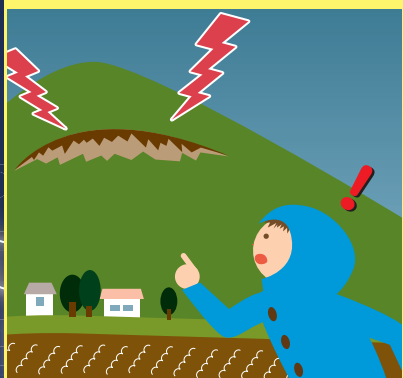
雨が降り続けているのに川の水位が下がった



もしかして、山くずれが川の水をせき止め、はん濫の危険が…

### ③亀裂が走った

山の木が傾いたり斜面に亀裂が走った



もしかして、地すべりや山くずれの前ぶれ？

### ④石が落ちてきた

山の斜面から石が転がり落ちてきた



もしかして、山くずれの前ぶれ？

### ⑤わき水が止まった

今までかれたことのないわき水が止まった



もしかして、地下水の流れが変わり、地すべりの前ぶれ？

### ⑥わき水が増えた

わき水の量が急に増えた



もしかして、地下水の流れが変わり、地すべりの前ぶれ？

### ⑦井戸水がにごった

普段澄んでいる沢や井戸の水がにごってきた



もしかして、上流の沢の山くずれが原因？

### ⑧地鳴りがする

地鳴りの音が聞こえてきた



もしかして、山くずれ発生サイン？

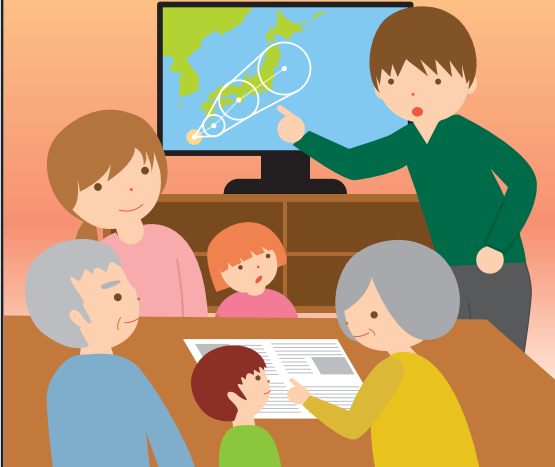
## 避難場所（

土石流・地すべり・急傾斜地崩壊は、洪水や津波などの避難場所と異なる場合があります。お住いの市町のホームページで、避難場所を確認しておきましょう。

災害が起こったら、すぐに110番か119番に通報しましょう

# 危険信号を キャッチしたら！

山くずれなどのおそれがある箇所では  
テレビなどの気象情報に注意しましょう。



# すぐ避難！



危険を感じたら、  
早めに指定された場所へ避難しましょう！



# すぐ通報！



災害が起こったら、  
すぐに110番か119番に通報しましょう！

# あぶない！

災害の危険のある場所には  
近づかないようにして下さい！



# ふだんから

家族や地域ぐるみで山くずれのおそれがある  
場所や避難場所について話し合うとともに、  
実際に自分の目で確認しておきましょう。



— 切り取り線 — で切り取って、見やすいところに貼ってご利用ください。



## 香川県環境森林部みどり整備課

香川県高松市番町四丁目1番10号  
TEL (087) 831-1111 (代表) FAX (087) 806-0225

令和4年3月