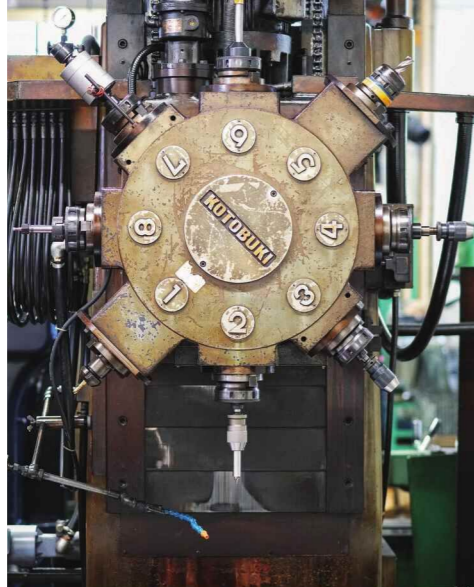




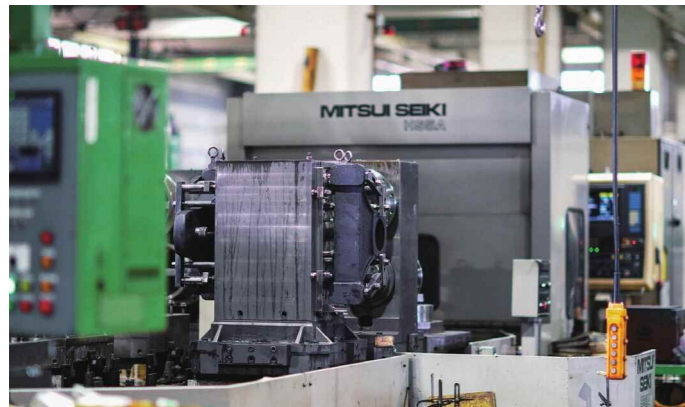
取引先から4年連続表彰を受けた高い技術力



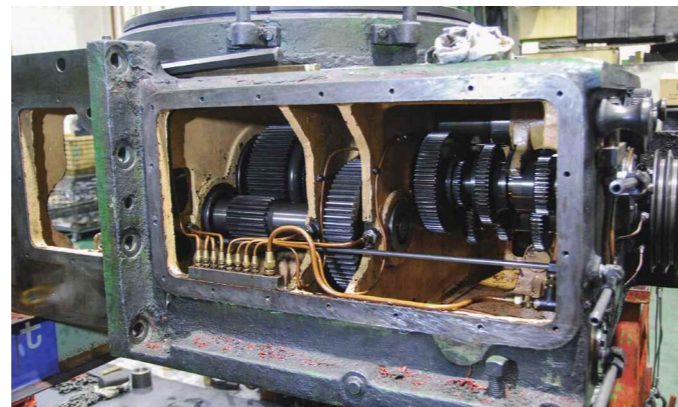
レトロフィット後に活躍している工作機械



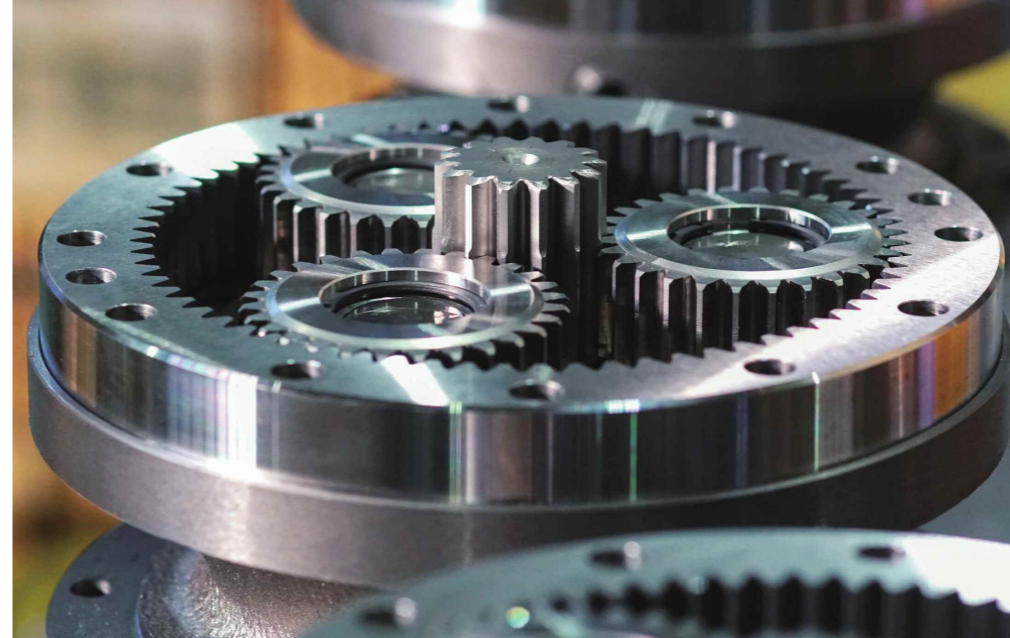
山口社長(後列右から2人目)と大塚取締役(同・3人目)現場の加工技術者は別業種から転身して入社後に技術を身に付けた人がほとんど



多品種の製品を効率よく生産できる加工設備



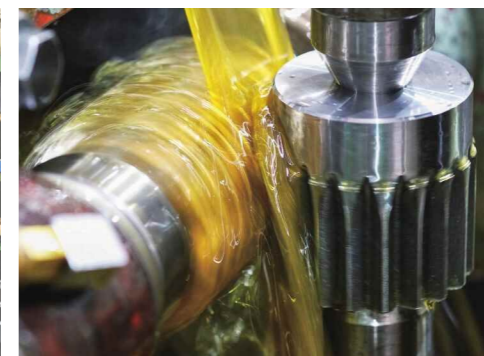
60年以上前に生まれ、30年以上使用している設備を修繕中。機械を止める必要があるため、製造ペースを落とさないよう製造ラインを調整している



「遊星歯車」が複数個かみ合う「不思議歯車機構」。円の外径に歯を刻むのが「外歯車」、内径に歯を刻むのが「内歯車」



製品が完成した時の喜びが一番のやりがい



歯車の歯型を削り出す加工

小さな歯車の回転で
大きなものを動かす
「機械の心臓」を
手掛けて百余年



ものづくり企業

株式会社ワイジータック

住所 高松市西八幡町354番地4

創業 1890年

従業員数 80人

☎087-867-1566

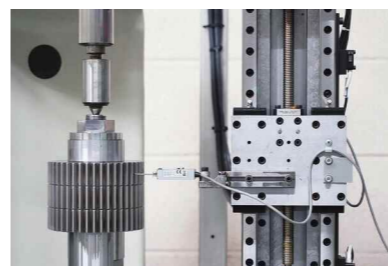
https://ygtec.co.jp/

さまざまな機械の機構を支える「歯車」。表舞台で光を浴びることは少ないものの、産業に不可欠なパーツづくりに誇りを持って挑む香川のものづくり企業を紹介いたします。

設計力こそが競争力！

農機具などの鍛冶屋として創業した同社は、大正時代に歯車をつくる工作機械を導入。主に製紙業向けに歯車を軸とする機械製造を手掛けていましたが、当時の工場は高松空襲で焼失してしまいます。戦後、復員してきた職人たちと「もう一度やろう」と再起を誓い、焼けた工場を建て直して新たなスタートを切りました。

1970、90年代にかけては、大手建機メーカーで設計技術を磨いた現会長・小山陽生さんが社長として腕を振るい、設備の充実を図るとともに、歯車の工学知識を深めて社内の設計力を強化していきます。これが現在の同社の強みである、歯車や歯車を組み込んだギアボックスの設計・製造一貫体制の礎となりました。「歯車はあくまで裏方で、当社の製



歯車を精密測定し、加工精度を確認

歯車は、ちんと回って正しく力を生み出すには、設計力とともに精度での高精度な加工技

品が動いているところを目にするとはほとんどないでしょう。しかし小さな歯車の回転が生み出す「物を動かす大きな力」が、建設現場でクレーンが重量物を吊り上げたり、物流倉庫のエレベーターが昇降したりする機能の支えになっています。機械装置にとっては心臓ともいえる重要なパーツです」と、代表取締役社長の山口益生さん。

時計などに使う1.5ミ径から船舶用の数メートル径まで、歯車のサイズはさまざま。主力商品は建機メーカー向けの量産品ですが、1個からのオーダーメイドにも対応し、「これと同じものがつくれないか」と壊れた歯車を持ち込まれることもあるそうです。山口さんは「たった1個の歯車でも、壊れたら大きな機械が動かなくなることも。困っているお客さまに対応できるのは、高い設計力があればこそです」と語ります。

設備の改造も社内で

同社のものづくりを象徴するもう一つのキーワードは「レトロフィット」。劣化した既存の機械を修理して新しい機能を追加することを意味し、同社では半世紀以上前の加工設備を整備・改造しながら現在も主力機として使い続けています。

「古い機械設備は、最近のものより頑丈につくられていることが多い。故障したり摩耗した部分をほとんど入れ替え、手動だった加工の数値制御装置による自動化やIOT化も進

めています。古いけれどタフな機械を最新技術で動かすイメージですね」と、取締役・製造部長の大塚俊治さん。改造や整備を担うのは機械構造を熟知した生産技術部門で、図面を起こすところからすべて自社内で行います。

「歯車メーカーが減少している中で、お客さまが求める品質水準と、安心・安全な商品をお届けする体制を守り続けることが重要」と山口さん。「さまざまな分野で電動化が進んでいます。歯車を動かす動力が電気になっても、歯車機構での動力の伝達は変わりません。歯車がなくなることはないでしょうから、お客さまと一緒に技術の進化に対応していきたい」と語りました。

問い合わせ先
(公財)かがわ産業支援財団 取引支援課
☎087(868)9904

INFO

誰もが働きやすい 職場環境づくり助成金の 募集を開始します！

短時間正社員の新たな雇用等、多様な働き方の導入や男性の育児休業取得を促進する取り組みなど、誰もが働きやすい職場環境づくりのための取り組みに必要な経費の一部を助成します。

①短時間正社員雇用促進コース

応募資格 短時間正社員を新たに雇用、またはフルタイム正社員を短時間正社員に転換して6カ月以上雇用する事業

募集期間 10月31日(金)まで

交付額 一律50万円

②多様な働き方推進コース

応募資格 誰もが働きやすい職場環境づくりに関する就労環境改善のシステム・設備導入や就業規則の整備等を行う事業

募集期間 12月10日(水)まで

交付額・助成率 上限24万円

助成対象経費の1/2以内
(かがわ地方創生SDGs登録事業者は2/3以内)

※詳しくは県ホームページに掲載する募集要項などでご確認ください



問い合わせ先

商工労働部 労働政策課
総務・雇用労政グループ ☎087-832-3370