

“創業の夢”をサポート

(公財)かがわ産業支援財団

(公財)かがわ産業支援財団は、県内での創業を支援するため、2015年度から「かがわ創業塾」を開講しています。

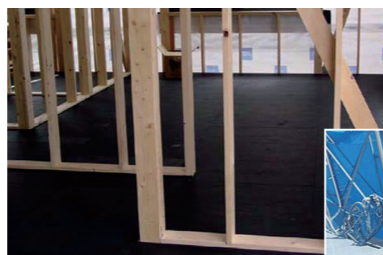
講師は、中小企業の経営相談に対応している経営・マーケティングなどの専門家の方々。創業に必要な知識やノウハウを、体系的・実践的に習得できる講義に加え、先輩創業者との交流や創業計画書の作成演習も行う充実したカリキュラムです。創業を目指す方の夢が形になるよう応援します。受講料は無料です。



昨年度の「かがわ創業塾」

本年度の創業塾の案内は、6月初旬頃に当財団ホームページに掲載しますので、創業を希望している方は、ぜひともご参加ください。

(公財)かがわ産業支援財団 企業支援課
☎087-840-0391
高松市林町2217-15 香川産業頭脳化センタービル2階
<http://www.kagawa-isf.jp/>



遮音マット



アスファルト防水材施工



金泥秀紀部長

「昔は台風や地震ですぐに瓦が落ちてしまったものです。今はくぎを打って瓦を固定するので、屋根裏のぞくと星の数ほど穴が開いているライフスタイルや業界の求める水準も変わってくるでしょう。どんな変化にも対応するために、『先を見る目』の大切さを痛感しています」という宮家社長の意向により、住宅・建築以外のニーズを開拓しようという試みから県の認定・支援を受けたのが、防草シートです。

買っています。

「シート化の技術があるからこそ、最新工法や新しい規格にもすぐに対応できます」と自負する、技術部の

の金泥秀紀部長。自社開発商品のプレゼンのため、開発者自ら全国各地に飛ぶことも少なくありません。一方、工場設備は1970年代からコツコツと刷新してきたもので、「工場設立当初からは想像もできないような商品も、既存の設備で何とか製造できるように工夫しています。なかなか大変なんです」と宮家社長は笑います。創意工夫の精神が、同社のものづくりの源です。

新分野にも展開

「これから戸建て住宅は減少し、



宮家登社長

問い合わせ先
(公財)かがわ産業支援財団 研究開発課
☎087-869-3440

既存商品は使用している不織布が水を吸うため、シート表面にいずれ草が生えてくる恐れがありますが、同社の商品はアスファルトを使用するため草が生えづらいのが特長。10年の使用に耐えるよう設計しており、太陽光発電所やのり面などのほか、鉄道線路内への導入も始まっています。「今の当社の一押し商品で、北海道から九州までお客さまの手応えは上々。農業用への展開も考えているところですよ」と金泥さんは期待を込めます。技術力とアイデアで、さらに新しい分野へ。同社の挑戦は続きます。



屋根用防水シート



防草シート施工後



防草シート施工後

創意工夫の精神で独自の工法を確立

七王工業はアスファルト原料をベースにした「建築防水防湿紙」メーカー。建物を雨水から守る防水シートや、生活音を遮断する防音シートのエキスパートです。上から瓦などの屋根材やフローリングなどを敷いてしまうため直接目にするには少ないものの、私たちの暮らしにも実は深く関わるものづくり企業です。「昔は台風や地震ですぐに瓦が落ちてしまったものです。今はくぎを

快適な暮らしを支える縁の下の力持ち

挑戦する かがわの 3 ものづくり企業

ものづくりを支えるのは、創意工夫と先見の明。シンプルながら堅実な精神で、香川発の高い技術力や独創的な発想を生かす企業をご紹介します。

ななお
七王工業株式会社
住所 善通寺市金蔵寺町180
創業 1949年
<http://www.nanao-net.co.jp/>



アスファルト防水材は防水性に優れ、温度変化にも強い