

香川県鉱工業生産指数(2020年基準)令和7年1月分

季節調整済指数 2か月連続で低下

(2020年=100.0)

項目	指数	前月比	前年同月比
原指数	92.8		△2.6%
季節調整済指数	98.0	△0.6%	

1 概況

1月の生産指数(季節調整済指数)は、98.0で、2か月連続で低下しました。

また、原指数は92.8で、前年同月より低下しました。

業種別にみると、輸送機械工業やその他工業など8業種が低下し、汎用・生産用機械工業や窯業・土石製品工業など5業種が上昇しました。

2 上昇・低下に寄与した主な業種

(1) 上昇に寄与した主な業種

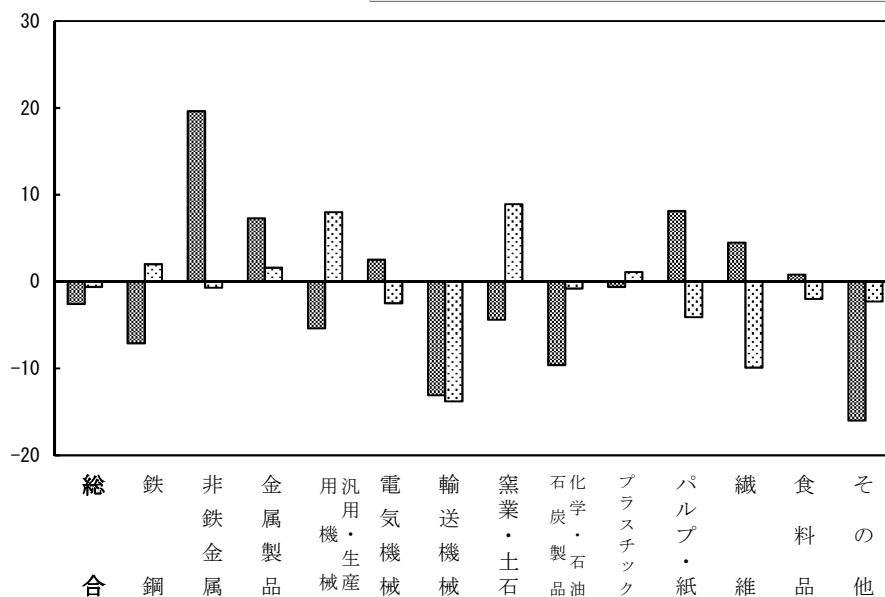
業種名	季節調整済指数	前月比	主な寄与品目
汎用・生産用機械工業	119.1	8.0%	建設用クレーン
窯業・土石製品工業	110.6	8.9%	石工品

(2) 低下に寄与した主な業種

業種名	季節調整済指数	前月比	主な寄与品目
輸送機械工業	66.2	△13.8%	船用ディーゼル機関
その他工業	162.2	△2.3%	木製家具

(%) 業種別生産指数の伸び率

■前年同月比(原指数) □前月比(季節調整済指数)



香 川 県 ・ 四 国 及 び 全 国 の 動 向

(2020年=100.0)

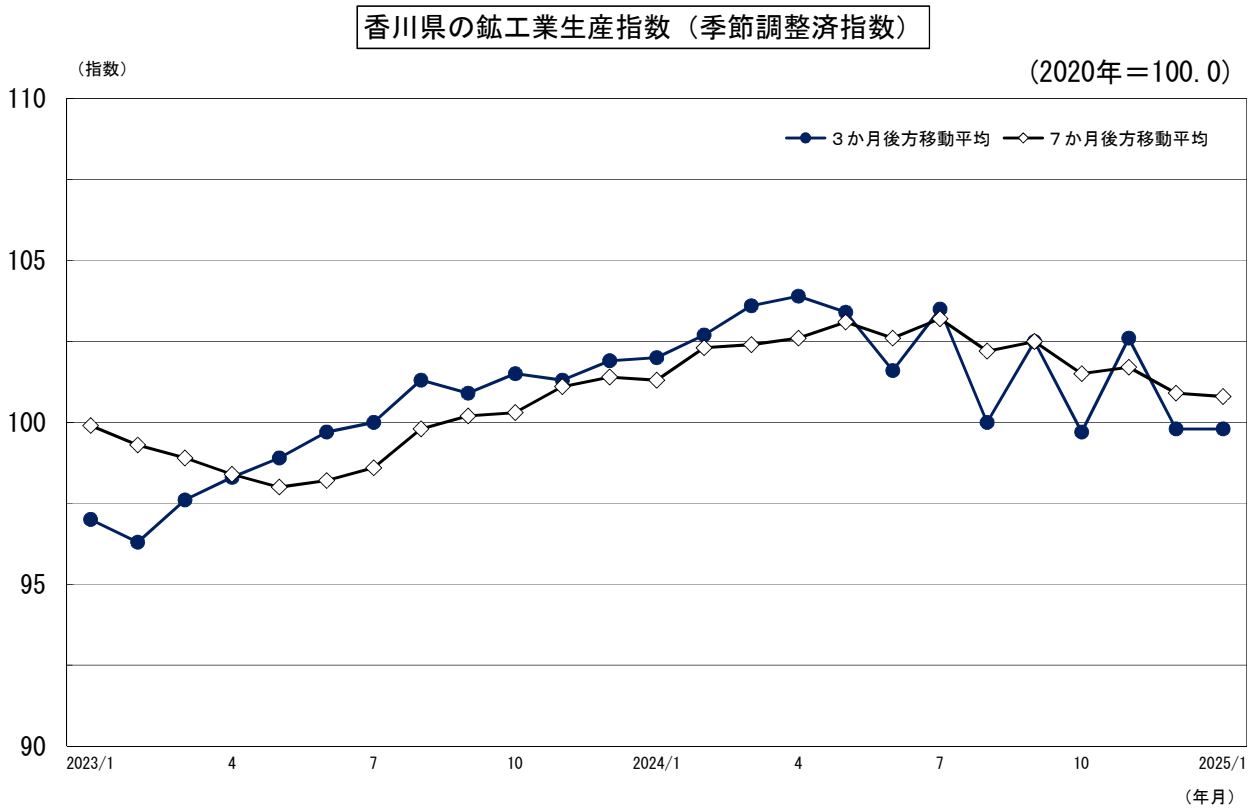
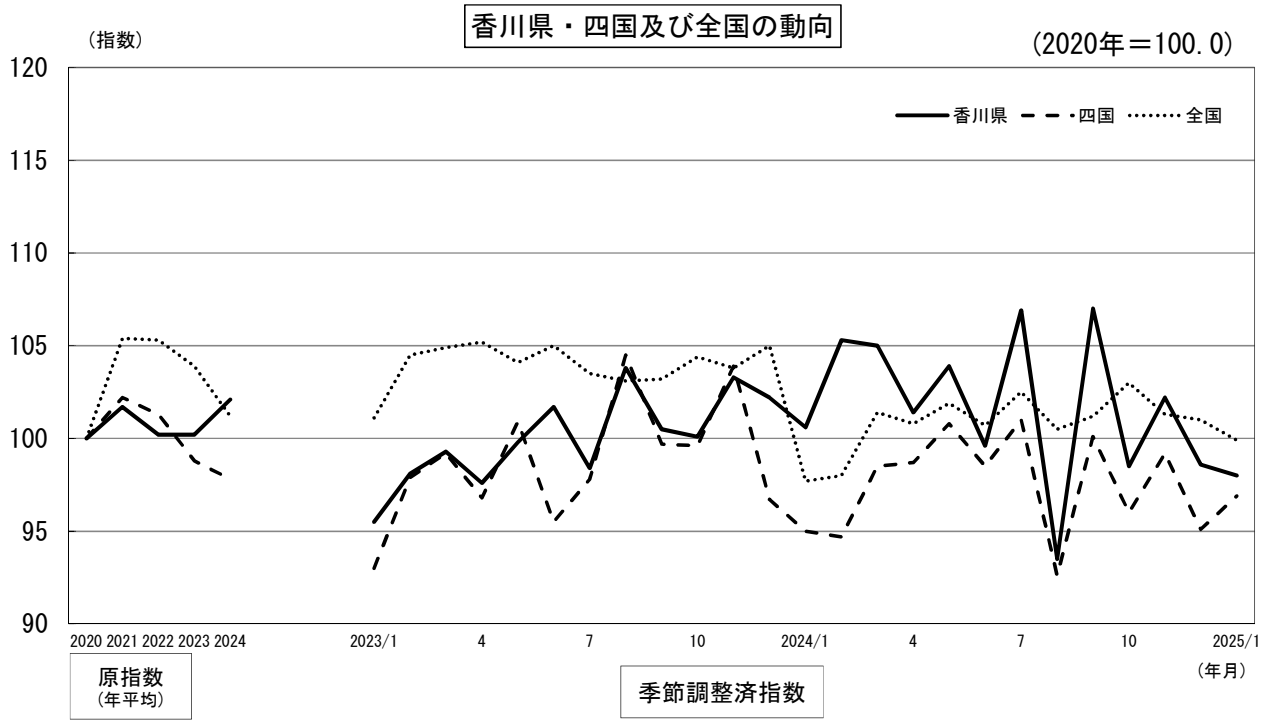
	原 指 数						季 節 調 整 済 指 数					
	香川県		四 国		全 国		香川県		四 国		全 国	
		前年同期 (月)比 %		前年同期 (月)比 %		前年同期 (月)比 %		前期(月)比 %		前期(月)比 %		前期(月)比 %
2020年平均	100.0	△ 13.9	100.0	△ 7.5	100.0	△ 10.4						
2021年平均	101.7	1.7	102.2	2.2	105.4	5.4						
2022年平均	100.2	△ 1.5	101.3	△ 0.9	105.3	△ 0.1						
2023年平均	100.2	0.0	98.8	△ 2.5	103.9	△ 1.3						
2024年平均	102.1	1.9	97.8	△ 1.0	101.2	△ 2.6						
2023年 I 期	96.5	△ 2.5	96.9	△ 4.7	104.0	△ 1.3	97.6	△ 1.8	96.7	△ 3.4	103.5	△ 1.7
II 期	98.6	0.7	96.3	△ 3.1	102.4	0.9	99.7	2.2	97.7	1.0	104.8	1.3
III 期	101.5	△ 0.5	99.3	△ 1.9	102.7	△ 3.9	100.9	1.2	100.7	3.1	103.3	△ 1.4
IV 期	104.2	2.4	102.6	△ 0.1	106.5	△ 0.7	101.9	1.0	100.1	△ 0.6	104.4	1.1
2024年 I 期	101.6	5.3	96.5	△ 0.4	99.9	△ 3.9	103.6	1.7	96.1	△ 4.0	99.0	△ 5.2
II 期	100.3	1.7	98.0	1.8	99.0	△ 3.3	101.6	△ 1.9	99.3	3.3	101.1	2.1
III 期	103.5	2.0	96.9	△ 2.4	100.9	△ 1.8	102.5	0.9	97.9	△ 1.4	101.4	0.3
IV 期	102.9	△ 1.2	99.9	△ 2.6	104.9	△ 1.5	99.8	△ 2.6	96.8	△ 1.1	101.8	0.4
2023年 1月	89.3	△ 5.8	89.7	△ 8.9	93.8	△ 3.0	95.5	0.1	93.0	△ 7.1	101.1	△ 3.6
2月	93.9	△ 2.6	92.2	△ 2.2	100.9	△ 0.5	98.1	2.7	97.9	5.3	104.5	3.4
3月	106.4	0.5	108.8	△ 3.1	117.3	△ 0.8	99.3	1.2	99.2	1.3	104.9	0.4
4月	96.7	△ 5.0	96.7	△ 5.4	102.5	△ 0.8	97.6	△ 1.7	96.8	△ 2.4	105.2	0.3
5月	94.1	3.5	98.2	2.6	96.6	4.1	99.8	2.3	100.9	4.2	104.1	△ 1.0
6月	104.9	3.8	94.0	△ 6.3	108.2	△ 0.1	101.7	1.9	95.5	△ 5.4	105.0	0.9
7月	99.7	△ 3.7	94.2	△ 3.6	105.1	△ 2.6	98.4	△ 3.2	97.8	2.4	103.5	△ 1.4
8月	97.1	2.5	100.8	0.1	96.1	△ 4.7	103.8	5.5	104.5	6.9	103.1	△ 0.4
9月	107.6	△ 0.2	102.9	△ 2.1	107.0	△ 4.5	100.5	△ 3.2	99.7	△ 4.6	103.2	0.1
10月	105.8	△ 1.8	102.6	△ 0.7	106.3	0.9	100.1	△ 0.4	99.6	△ 0.1	104.4	1.2
11月	106.5	4.1	107.1	6.3	106.9	△ 1.6	103.3	3.2	103.9	4.3	103.8	△ 0.6
12月	100.2	5.0	98.2	△ 5.7	106.4	△ 1.1	102.2	△ 1.1	96.7	△ 6.9	105.0	1.2
2024年 1月	95.3	6.7	92.9	3.6	92.4	△ 1.5	100.6	△ 1.6	95.0	△ 1.8	97.7	△ 7.0
2月	99.9	6.4	91.4	△ 0.9	97.2	△ 3.7	105.3	4.7	94.7	△ 0.3	98.0	0.3
3月	109.5	2.9	105.1	△ 3.4	110.0	△ 6.2	105.0	△ 0.3	98.5	4.0	101.4	3.5
4月	101.8	5.3	100.8	4.2	100.5	△ 2.0	101.4	△ 3.4	98.7	0.2	100.8	△ 0.6
5月	99.2	5.4	98.7	0.5	97.3	0.7	103.9	2.5	100.8	2.1	101.9	1.1
6月	100.0	△ 4.7	94.4	0.4	99.3	△ 8.2	99.6	△ 4.1	98.5	△ 2.3	100.7	△ 1.2
7月	111.2	11.5	100.0	6.2	107.8	2.6	106.9	7.3	101.0	2.5	102.5	1.8
8月	86.3	△ 11.1	88.1	△ 12.6	91.4	△ 4.9	93.5	△ 12.5	92.6	△ 8.3	100.5	△ 2.0
9月	113.1	5.1	102.7	△ 0.2	103.6	△ 3.2	107.0	14.4	100.1	8.1	101.2	0.7
10月	105.5	△ 0.3	100.3	△ 2.2	107.2	0.8	98.5	△ 7.9	96.0	△ 4.1	103.0	1.8
11月	105.4	△ 1.0	101.5	△ 5.2	103.4	△ 3.3	102.2	3.8	99.2	3.3	101.3	△ 1.7
12月	97.9	△ 2.3	97.9	△ 0.3	104.1	△ 2.2	98.6	△ 3.5	95.1	△ 4.1	101.0	△ 0.3
2025年 1月	92.8	△ 2.6	94.8	2.0	94.4	2.2	98.0	△ 0.6	96.9	1.9	99.9	△ 1.1

(注) 原指数、季節調整済指数ともに、最終月は暫定値、r は訂正值です。

季節調整済指数は、センサス局法X-12-ARIMAにより季節、曜日・祝祭日調整を行っています。

この報告は、提供機関及び特定の統計調査の調査票情報を利用して、香川県が独自に集計等を行ったものです。

全国の指数は、年間補正により2024年1月以降の数値を訂正しています。



香川県鉱工業生産指数

(原指数)

区分	製造工業	鉄鋼業	非鉄金属工業	鉄金属製工業	金属製品工業	機械工業	機械工業			窯業・土石製品工業	化学・石油石炭製品工業
							汎用・生産用機械工業	電気機械工業	輸送機械工業		
ウェイト	10000.0	231.9	310.2	1170.6	3096.0	1257.2	994.6	844.2	572.7	1388.2	
2020年平均	100.0	100.0	100.0	100.0	100.0	100.0	100.0	100.0	100.0	100.0	
2021年平均	101.7	105.4	95.1	102.4	106.8	112.6	105.5	99.6	102.0	95.5	
2022年平均	100.2	101.5	107.0	106.6	97.3	116.2	83.8	85.2	109.6	101.9	
2023年平均	100.2	88.7	86.0	107.7	102.5	126.1	81.6	92.1	112.3	98.4	
2024年平均	102.1	88.5	99.4	110.6	98.7	117.5	90.3	80.8	107.0	101.7	
2023年 1月	89.3	86.8	98.2	97.2	95.2	122.7	76.9	76.0	95.4	75.3	
2月	93.9	86.0	85.3	100.1	98.6	125.3	80.4	80.2	112.1	84.5	
3月	106.4	90.5	83.0	123.3	113.1	132.1	102.2	97.4	116.0	94.7	
4月	96.7	81.5	86.5	102.2	102.4	126.3	83.3	89.3	115.8	85.6	
5月	94.1	87.8	99.6	96.1	95.6	117.8	68.6	94.2	108.3	89.8	
6月	104.9	93.1	108.4	109.9	107.6	138.3	83.0	91.1	117.4	95.9	
7月	99.7	85.4	99.0	104.2	105.4	132.4	88.3	85.5	115.0	85.8	
8月	97.1	76.4	69.9	98.5	101.7	127.3	74.9	95.3	112.0	105.5	
9月	107.6	99.2	74.0	111.7	105.5	127.2	82.9	99.8	116.9	148.3	
10月	105.8	91.5	78.4	113.5	101.3	119.8	77.2	102.1	111.4	121.3	
11月	106.5	95.8	73.1	125.1	108.1	128.2	85.4	104.9	110.4	95.4	
12月	100.2	90.9	76.6	110.9	96.0	116.2	76.6	88.9	117.3	98.2	
2024年 1月	95.3	91.9	83.3	102.7	97.2	122.4	81.2	78.5	98.7	84.8	
2月	99.9	105.4	101.1	103.0	102.8	121.8	103.7	73.4	106.2	83.0	
3月	109.5	99.8	99.2	119.4	108.2	121.8	113.2	82.0	115.9	108.7	
4月	101.8	86.9	98.6	104.6	94.0	121.2	80.6	69.2	114.5	98.1	
5月	99.2	80.1	106.8	107.2	99.2	119.7	79.7	91.7	102.0	88.0	
6月	100.0	80.5	104.5	104.2	97.1	117.8	85.7	79.8	103.5	89.4	
7月	111.2	101.1	105.2	118.9	103.6	127.3	89.5	85.0	112.3	124.2	
8月	86.3	68.2	87.5	88.8	86.9	99.2	78.6	78.4	98.8	80.0	
9月	113.1	93.5	98.1	111.1	106.8	114.8	108.5	93.0	103.8	163.7	
10月	105.5	96.4	99.9	124.1	99.3	120.6	88.9	79.9	111.6	100.1	
11月	105.4	77.5	105.9	125.3	96.6	116.8	85.2	80.0	110.3	110.9	
12月	97.9	80.7	103.1	118.0	93.2	106.6	88.8	78.3	106.0	89.5	
2025年 1月	92.8	85.4	99.6	110.2	92.3	115.8	83.2	68.2	94.4	76.7	
前月比(%)	△ 5.2	5.8	△ 3.4	△ 6.6	△ 1.0	8.6	△ 6.3	△ 12.9	△ 10.9	△ 14.3	
前年同月比(%)	△ 2.6	△ 7.1	19.6	7.3	△ 5.0	△ 5.4	2.5	△ 13.1	△ 4.4	△ 9.6	

注) 最終月は暫定値、rは訂正值です。

指数作成にあたり、造船造機統計調査・薬事工業生産動態統計調査などを用いています。

加工組立業種・・・汎用・生産用機械工業、電気機械工業、輸送機械工業
 素材型業種・・・鉄鋼業、非鉄金属工業、金属製品工業、窯業・土石製品工業、化学・石油石炭製品工業
 プラスチック製品工業、パルプ・紙・紙加工品工業、ゴム製品工業
 その他業種・・・繊維工業、食料品工業、皮革製品工業、家具・木材・木製品工業
 その他製品工業

(付加価値額ウェイト)

(2020年=100.0)

プラスチック 製品工業	パルプ・紙・紙加 工品工業	織 維 工 業	食 料 品 工 業	そ の 他 工 業	ゴ ム 製品工業	皮 革 製品工業	家 具 木材・木製品 工 業	そ の 他 製品工業	加 工 組立型 業 種	素材型 業 種	その他 業 種
673.5	567.5	179.4	1302.2	507.8	125.0	76.8	238.5	67.5	3096.0	5039.6	1864.4
100.0	100.0	100.0	100.0	100.0	100.0	100.0	100.0	100.0	100.0	100.0	100.0
103.9	96.7	100.2	96.0	106.1	119.1	78.3	110.1	99.8	106.8	100.1	97.6
99.2	93.1	103.5	92.1	111.7	117.8	79.7	113.4	131.0	97.3	103.2	96.8
88.9	88.3	84.4	91.4	129.7	115.8	79.5	145.6	156.4	102.5	99.0	99.5
89.8	96.9	78.9	94.0	157.0	117.5	71.9	208.1	146.7	98.7	101.9	108.2
86.8	78.3	97.5	80.2	98.5	108.6	90.4	115.6	29.0	95.2	87.3	85.0
95.4	77.9	85.9	87.4	101.1	121.6	80.8	115.7	34.7	98.6	93.0	88.7
98.3	87.0	82.1	98.2	131.8	128.2	199.9	121.3	98.3	113.1	103.3	103.8
92.7	89.5	78.7	92.9	101.4	106.5	79.0	113.1	75.6	102.4	94.7	92.9
83.5	86.3	74.5	90.4	115.1	108.8	74.9	106.9	201.4	95.6	93.1	94.3
88.0	93.3	82.9	95.8	156.5	138.6	70.8	113.0	440.9	107.6	101.9	108.2
95.6	81.4	86.8	87.1	143.8	120.1	57.2	99.7	441.8	105.4	95.8	100.3
77.7	85.6	75.2	89.0	119.3	110.3	65.1	97.3	275.6	101.7	95.2	94.5
86.1	87.5	90.6	93.5	105.5	117.3	100.0	105.2	90.5	105.5	113.5	94.9
91.9	97.5	90.1	91.4	160.3	113.2	42.4	249.2	67.1	101.3	107.5	108.6
91.2	102.2	86.9	94.1	168.0	109.3	44.2	275.0	39.9	108.1	103.2	112.6
80.0	93.2	81.3	96.6	155.6	107.5	49.7	235.7	82.3	96.0	98.9	110.5
81.1	83.2	68.7	85.6	167.5	107.7	81.1	259.3	51.7	97.2	90.7	104.8
93.4	91.2	75.3	94.4	151.4	117.9	71.2	224.2	47.3	102.8	95.6	106.5
102.0	97.5	72.8	96.1	171.1	121.0	186.8	215.1	90.9	108.2	109.2	112.6
92.2	102.5	73.6	99.8	175.2	114.0	75.0	225.5	224.6	94.0	101.1	116.9
82.3	99.3	79.0	94.1	154.2	122.6	65.5	177.8	230.2	99.2	96.2	107.1
91.1	96.6	77.4	92.2	183.0	115.8	63.1	192.0	411.9	97.1	96.6	113.9
95.2	105.5	80.1	92.7	197.6	128.5	49.4	192.6	511.5	103.6	113.5	117.6
70.9	83.9	79.6	82.1	122.8	96.7	58.3	181.8	35.8	86.9	83.7	92.0
96.3	95.9	86.1	92.7	149.3	123.0	83.2	208.0	65.5	106.8	119.7	105.4
98.9	104.4	88.0	101.4	141.7	127.5	34.8	209.9	48.6	99.3	107.8	109.3
94.1	104.4	90.7	100.4	138.3	121.8	38.2	212.3	21.6	96.6	109.6	108.3
79.8	98.6	75.5	97.0	132.4	113.2	55.6	199.0	20.4	93.2	98.7	103.5
80.6	89.9	71.8	86.3	140.7	109.3	78.6	211.5	18.9	92.3	91.1	98.2
1.0	△ 8.8	△ 4.9	△ 11.0	6.3	△ 3.4	41.4	6.3	△ 7.4	△ 1.0	△ 7.7	△ 5.1
△ 0.6	8.1	4.5	0.8	△ 16.0	1.5	△ 3.1	△ 18.4	△ 63.4	△ 5.0	0.4	△ 6.3

香川県鉱工業生産指数

(季節調整済指数)

区 分	製 造 工 業	鉄 鋼 業	非 金 工 業	鉄 属 製 工	金 属 品 業	機 械 工 業	機 械			窯 業・ 土 石 製 品 工 業	化 学・ 石 油 製 品 工 業
							汎用・ 生産用機械 工 業	電 気 機 械 工 業	輸 送 機 械 工 業		
ウェイト	10000.0	231.9	310.2	1170.6	3096.0	1257.2	994.6	844.2	572.7	1388.2	
2023年	I 期	97.6	86.4	93.5	106.3	100.1	130.8	81.0	83.9	111.5	96.7
	II 期	99.7	88.5	95.5	104.8	104.8	127.2	80.3	91.3	114.3	95.1
	III 期	100.9	90.0	79.5	108.7	103.4	125.5	82.0	95.1	113.7	102.6
	IV 期	101.9	91.7	75.7	110.3	101.5	121.4	82.5	97.7	109.6	96.9
2024年	I 期	103.6	96.6	100.7	109.8	101.6	126.6	94.7	77.8	111.3	106.0
	II 期	101.6	83.5	100.8	107.7	99.8	119.7	84.3	79.9	107.1	97.0
	III 期	102.5	89.3	95.4	109.4	97.9	110.1	92.0	86.8	104.0	113.0
	IV 期	99.8	84.5	101.8	114.0	95.2	113.9	89.3	78.2	105.3	92.5
2023年	1月	95.5	86.2	100.7	103.8	97.4	127.9	83.5	74.4	112.7	88.4
	2月	98.1	88.2	98.1	106.7	100.0	128.0	80.6	83.7	112.7	97.9
	3月	99.3	84.9	81.7	108.4	102.9	136.5	78.9	93.5	109.0	103.7
	4月	97.6	83.9	92.6	103.2	105.6	129.8	85.2	91.3	115.1	93.2
	5月	99.8	90.6	92.9	104.9	104.4	125.9	74.2	94.3	113.5	94.7
	6月	101.7	90.9	100.9	106.3	104.4	125.9	81.6	88.3	114.2	97.5
	7月	98.4	85.9	91.5	107.6	101.6	121.7	89.6	88.1	110.3	97.8
	8月	103.8	91.3	76.7	109.9	107.2	128.4	81.7	100.0	115.6	109.0
	9月	100.5	92.8	70.4	108.7	101.3	126.4	74.6	97.3	115.1	101.1
	10月	100.1	87.1	75.8	107.0	101.4	117.7	81.2	104.3	108.9	94.7
	11月	103.3	94.4	75.0	115.0	104.8	124.7	86.3	100.7	106.4	96.3
	12月	102.2	93.6	76.4	108.8	98.3	121.8	79.9	88.0	113.4	99.6
2024年	1月	100.6	91.1	84.0	106.4	97.8	125.9	86.8	76.2	115.7	99.4
	2月	105.3	105.0	117.2	111.3	105.3	124.7	107.1	77.1	107.7	99.1
	3月	105.0	93.8	100.9	111.6	101.6	129.2	90.1	80.1	110.6	119.4
	4月	101.4	86.7	103.4	101.6	95.2	122.0	82.8	70.1	113.1	109.8
	5月	103.9	85.1	98.4	114.4	106.9	127.1	83.3	91.0	105.8	90.0
	6月	99.6	78.8	100.5	107.2	97.3	110.1	86.8	78.7	102.3	91.2
	7月	106.9	101.4	94.1	115.4	96.8	114.0	88.1	86.0	106.0	141.1
	8月	93.5	81.6	97.6	102.2	93.0	101.4	87.1	83.0	102.8	82.8
	9月	107.0	85.0	94.5	110.6	104.0	114.8	100.9	91.4	103.3	115.1
	10月	98.5	91.7	95.1	113.4	97.8	116.9	92.2	80.9	108.3	78.0
	11月	102.2	78.7	109.1	116.2	93.8	114.4	84.5	76.8	106.0	108.8
	12月	98.6	83.0	101.2	112.3	93.9	110.3	91.3	76.8	101.6	90.6
2025年	1月	98.0	84.7	100.5	114.1	92.9	119.1	89.0	66.2	110.6	89.9
前月比 (%)	12月分	△ 3.5	5.5	△ 7.2	△ 3.4	0.1	△ 3.6	8.0	0.0	△ 4.2	△ 16.7
	1月分	△ 0.6	2.0	△ 0.7	1.6	△ 1.1	8.0	△ 2.5	△ 13.8	8.9	△ 0.8

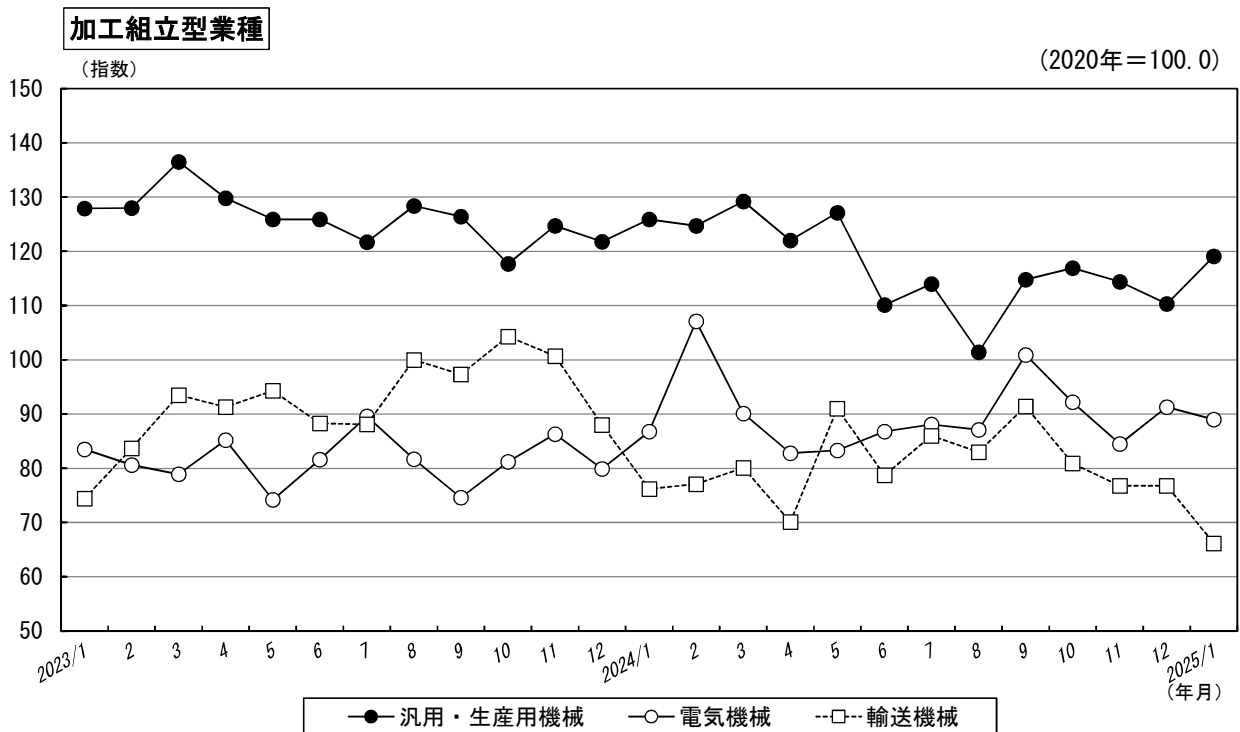
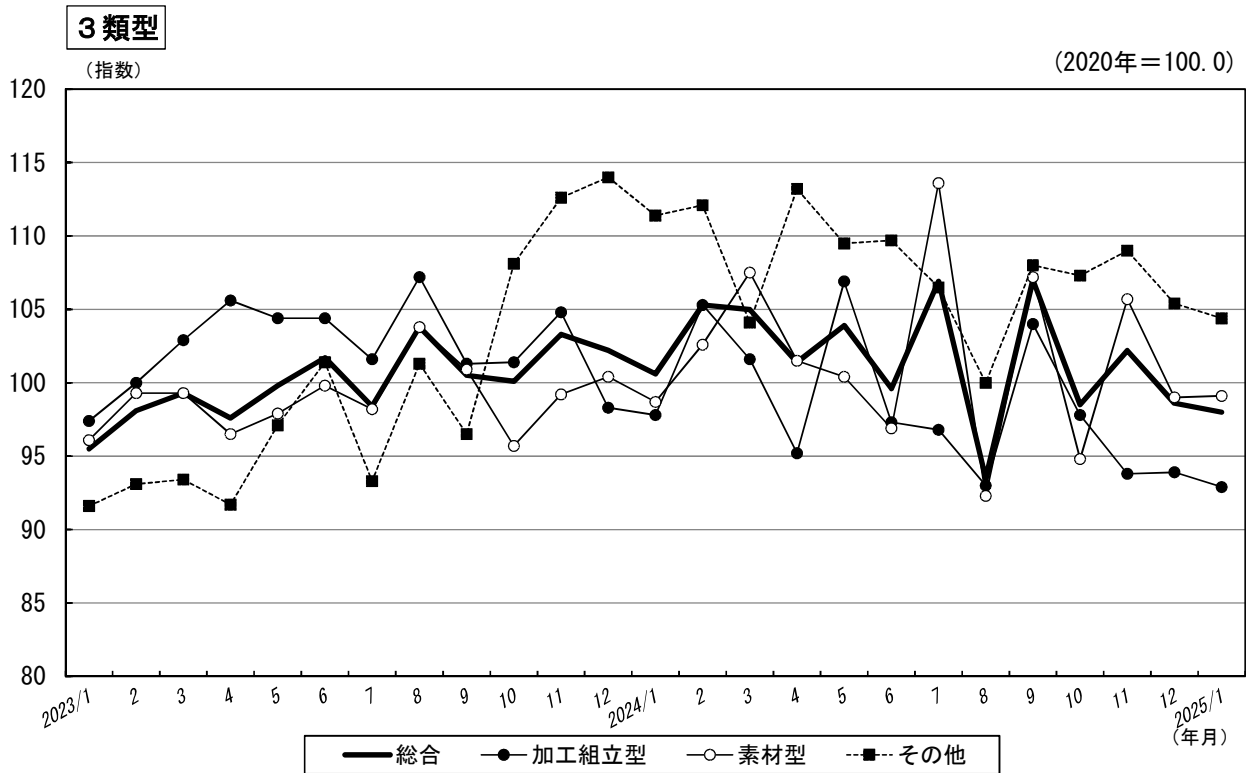
注) 最終月は暫定値、r は訂正值です。

(付加価値額ウェイト)

(2020年=100.0)

プラスチック 製品工業	パルプ・ 紙・紙加 工品工業	織 維 工 業	食 料 品 工 業	そ の 他 工 業	ゴ ム 製品工業	皮 革 製品工業	家 具 木材・木製品 工 業	そ の 他 製品工業	加 工 組立型 業 種	素材型 業 種	その他 業 種
673.5	567.5	179.4	1302.2	507.8	125.0	76.8	238.5	67.5	3096.0	5039.6	1864.4
94.3	84.7	86.7	89.4	111.8	120.1	83.4	111.8	119.6	100.1	98.2	92.7
88.1	86.3	79.0	91.7	113.9	116.2	81.1	114.2	154.0	104.8	98.1	96.7
87.7	87.9	88.2	93.7	110.1	116.8	75.7	103.2	155.0	103.4	101.0	97.0
85.7	95.6	84.2	91.3	194.4	110.5	68.6	258.3	194.1	101.5	98.4	111.6
92.7	94.5	71.0	93.5	169.1	116.5	76.2	219.5	159.7	101.6	102.9	109.2
88.6	95.8	77.0	94.0	160.0	116.9	73.4	203.7	235.5	99.8	99.6	110.8
88.7	97.0	86.1	92.3	140.8	115.7	65.6	196.3	99.2	97.9	104.4	104.8
88.8	100.4	82.5	96.1	164.2	121.0	64.2	213.9	90.1	95.2	99.8	107.2
95.3	86.4	95.6	86.0	113.3	117.5	73.3	112.5	128.4	97.4	96.1	91.6
95.9	84.8	91.0	91.1	107.8	122.1	80.1	112.6	74.1	100.0	99.3	93.1
91.8	83.0	73.6	91.1	114.4	120.7	96.8	110.4	156.3	102.9	99.3	93.4
87.8	84.2	78.4	89.0	107.6	109.1	81.4	117.4	107.4	105.6	96.5	91.7
89.2	87.1	77.1	94.5	112.7	116.6	82.0	111.8	145.0	104.4	97.9	97.1
87.4	87.5	81.4	91.6	121.5	123.0	79.8	113.4	209.7	104.4	99.8	101.4
88.1	84.7	91.5	90.7	108.3	114.6	76.1	104.2	122.3	101.6	98.2	93.3
89.9	88.6	88.7	95.6	117.1	118.4	75.7	100.3	189.0	107.2	103.8	101.3
85.1	90.5	84.5	94.8	104.8	117.3	75.2	105.0	153.8	101.3	100.9	96.5
84.0	94.1	82.6	88.4	189.9	110.2	61.6	246.8	171.3	101.4	95.7	108.1
85.2	95.1	85.8	91.3	198.5	111.2	71.1	269.7	139.7	104.8	99.2	112.6
87.8	97.7	84.1	94.1	194.9	110.2	73.2	258.3	271.4	98.3	100.4	114.0
89.8	89.9	66.8	90.2	193.0	114.9	65.4	252.2	241.6	97.8	98.7	111.4
94.5	96.6	79.8	97.9	166.3	117.5	71.6	210.2	107.5	105.3	102.6	112.1
93.7	97.0	66.4	92.4	148.0	117.1	91.5	196.2	129.9	101.6	107.5	104.1
89.1	90.6	72.3	92.1	191.9	113.2	77.6	225.2	372.5	95.2	101.5	113.2
87.6	102.3	81.5	98.4	146.6	131.8	70.6	192.9	158.0	106.9	100.4	109.5
89.0	94.5	77.3	91.5	141.6	105.6	72.0	193.0	176.0	97.3	96.9	109.7
89.2	105.2	83.0	93.1	149.3	119.3	65.0	201.0	157.6	96.8	113.6	106.5
81.3	88.7	94.7	89.8	120.3	105.2	68.2	187.7	23.3	93.0	92.3	100.0
95.5	97.2	80.5	93.9	152.7	122.6	63.5	200.2	116.8	104.0	107.2	108.0
91.2	98.7	80.0	96.3	168.1	122.4	50.3	207.7	130.9	97.8	94.8	107.3
86.9	101.3	90.1	99.2	158.5	126.1	60.8	216.2	68.3	93.8	105.7	109.0
88.3	101.2	77.5	92.8	166.1	114.5	81.4	217.8	71.0	93.9	99.0	105.4
89.3	97.1	69.8	90.9	162.2	116.6	63.4	205.7	88.3	92.9	99.1	104.4
1.6	△ 0.1	△ 14.0	△ 6.5	4.8	△ 9.2	33.9	0.7	4.0	0.1	△ 6.3	△ 3.3
1.1	△ 4.1	△ 9.9	△ 2.0	△ 2.3	1.8	△ 22.1	△ 5.6	24.4	△ 1.1	0.1	△ 0.9

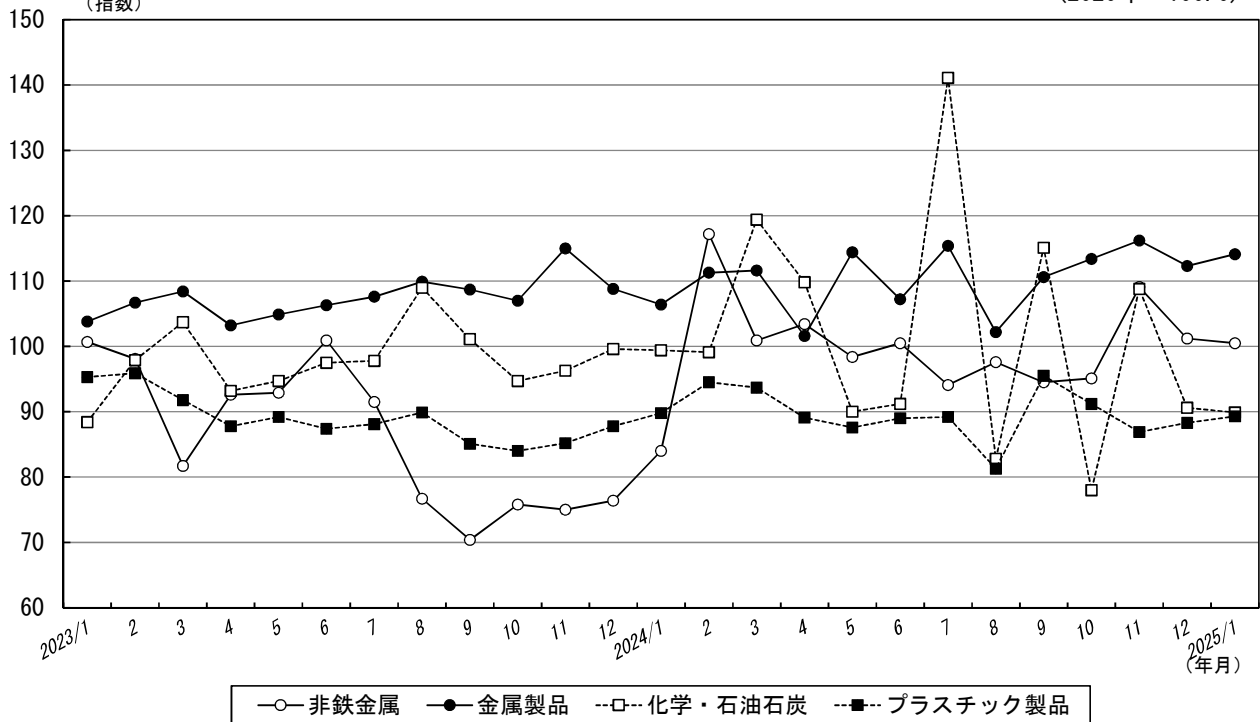
業種別主要指標の推移（季節調整済指数, 2020年=100.0）



素材型業種

(指数)

(2020年=100.0)



その他業種

(指数)

(2020年=100.0)

