

# 1. 事務所管内の概要

## (1) 概 要

中讃土木事務所は坂出土木事務所と善通寺土木事務所との再編統合により、平成17年4月1日に設置された事務所である。管轄するエリアは香川県中西部の3市5町の行政区域で、面積は約589km<sup>2</sup>、人口は約27万4千人、それぞれ香川県全体の約3割を占めている。

管内は、土器川・綾川・金倉川などの流域を中心とした地域で、南北に広がり、北は岡山県と南は徳島県と接し、東西方向に高松自動車道・国道11号・国道32号の主要幹線道路が横断し、南北方向に、瀬戸中央自動車道・国道319号・国道438号が走っている。本州からのJR瀬戸大橋線は、陸上部で宇多津方面と坂出方面に分かれ、沿岸部を西へ走った鉄道路線は多度津駅で予讃線（愛媛方面）と土讃線（高知方面）に分岐している。

これらの幹線交通網により、岡山・徳島など隣接県との連携を深め、本県における中四国広域圏との交流結節拠点として地域の振興に大きく寄与している。



## (2) 管内市町の概要

中讃土木事務所は、中讃地域の3市5町を所管している。

北部の海上部には、塩飽水軍の本拠地であった本島や花崗岩産出で有名な広島等の塩飽諸島が点在(瀬戸内海国立公園)し、このうち櫃石島・岩黒島・与島は、昭和63年4月に開通した瀬戸大橋で結ばれている。沿岸部には、古くから海上交通が盛んで各拠点に港湾施設が整備され、数多く見られた塩田跡地や埋立地では臨海工業地帯・商業地が形成されている。また港湾や道路等の交通の利便性を活かし、古くから都市が形成され、猪熊弦一郎現代美術館や東山魁夷せとうち美術館なども整備され、3年に一度開催される瀬戸内国際芸術祭とあいまって、アートの魅力を発信している。

中央部には、四国八十八ヶ所第75番札所善通寺、「海上交通の守り神」として全国的な信仰を集める金毘羅さんや、現存する日本最古の芝居小屋金丸座など、歴史的・文化的施設が豊富で毎年多くの観光客を迎えている。

南部には、築堤1300余年を迎えた日本最大級のため池である満濃池(貯水量:1,540万<sup>3</sup>)があり、多くの農地を潤し県内農業隆盛の一因となっている。そのほか、四国唯一の国営公園である讃岐まんのう公園や大滝大川県立自然公園等圏域の特性を活かした緑豊かな地域づくりも進められている。

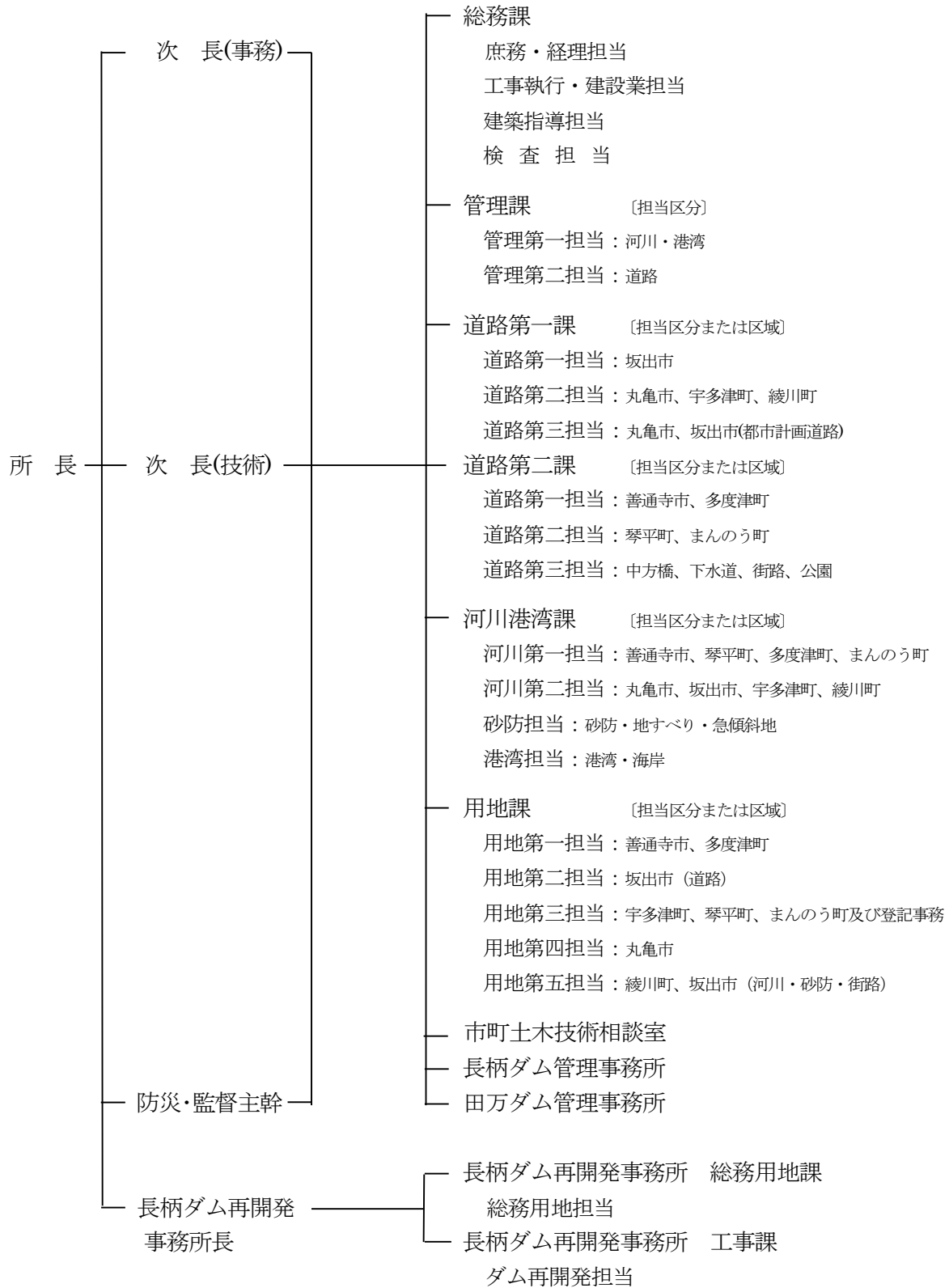
市町名	面積 (km <sup>2</sup> )	世帯数 (戸)	人口 (人)
丸 亀 市	111.83	46,312	108,143
坂 出 市	92.49	21,250	49,051
善 通 寺 市	39.93	13,110	30,505
宇 多 津 町	8.10	9,022	18,684
綾 川 町	109.75	8,940	22,152
琴 平 町	8.47	3,597	8,004
多 度 津 町	24.39	9,332	21,306
まんのう町	194.45	6,452	16,588
計	589.41	118,015	274,433
(香川県合計に対する比率)	31.4%	28.8%	29.6%
香川県合計	1,876.86	409,422	926,866

\*世帯数及び人口は、香川県人口移動調査報告による令和5年4月1日現在の推計人口等である。

\*面積は、国土地理院の令和5年1月1日現在のものである。

## 2. 事務所の概要

### (1) 機構図



## (2) 分掌事務

### 【総務課】

〔庶務・経理〕

- ① 予算経理及び会計事務に関すること。
- ② 人事・福利厚生に関すること。
- ③ 公印・文書に関すること。
- ④ 公用車の運行管理に関すること。
- ⑤ 物品の調達及び管理に関すること。
- ⑥ 庁舎その他事務所所管の財産の管理に関すること。
- ⑦ 他課の所管に属しない事項に関すること。

〔工事執行・建設業〕

- ⑧ 工事の請負契約に関すること。
- ⑨ 建設業者の許可及び指導に関すること。

〔建築指導〕

- ⑩ 建築基準法に関すること及び建築の指導監督に関すること。
- ⑪ 建設リサイクル法に基づく建築工事の事務処理に関すること。

〔検査〕

- ⑫ 土木工事の指導及び検査に関すること。

### 【管理課】

- ① 県が管理する道路、河川、海岸、港湾等公共の施設又は区域の占使用許可及び管理に関すること。
- ② 一般海域管理条例に基づく一般海域の管理に関すること。
- ③ 屋外広告物条例に基づく取締、指導に関すること。
- ④ 採石業者の指導監督に関すること。
- ⑤ 廃道敷地、廃川敷地等の処分に関すること。

### 【道路第一課】・【道路第二課】

- ① 道路の工事に係る調査、設計及び施工に関すること。
- ② 道路の管理に係る調査、指導及び監督に関すること。
- ③ 都市施設の工事に係る調査、設計及び施工に関すること。
- ④ 都市施設の管理に係る調査、指導及び監督に関すること。
- ⑤ 建設リサイクル法に基づく土木工事の事務処理に関すること。
- ⑥ 他課の所掌に属しない土木工事の設計及び施工に関すること。

### 【河川港湾課】

- ① 河川、海岸及び港湾の工事に係る調査、設計及び施工に関すること。
- ② 河川、海岸及び港湾の管理に係る調査、指導及び監督に関すること。
- ③ 雨量及び水位の調査並びに水防に関すること。
- ④ 公有水面の埋立工事の監督に関すること。
- ⑤ 災害復旧工事の調査、設計及び施工に関すること。
- ⑥ 砂防、地すべり防止及び急傾斜地崩壊防止の工事に係る調査、設計及び施工に関すること。
- ⑦ 砂防設備、地すべり防止施設及び急傾斜地崩壊防止施設の管理に係る調査、指導及び監督に関すること。

### 【用地課】

- ① 公共用地の買収及び物件その他の補償に関すること。
- ② 買収用地の所有権移転登記に関すること。

【市町土木技術相談室】市町からの公共工事の土木技術に係る相談に関すること。

### 【長柄ダム再開発事務所 総務用地課】

- ① 長柄ダム再開発工事に係る用地の買収及び物件その他の補償に関すること。
- ② 買収用地の所有権移転登記に関すること。

### 【長柄ダム再開発事務所 工事課】

長柄ダム再開発工事の調査、設計及び施工に関すること。

【長柄ダム管理事務所】・【田万ダム管理事務所】ダム管理、観測通信その他ダムに関すること。