

令和4(2022)年 香川県鉱工業生産指数の動き

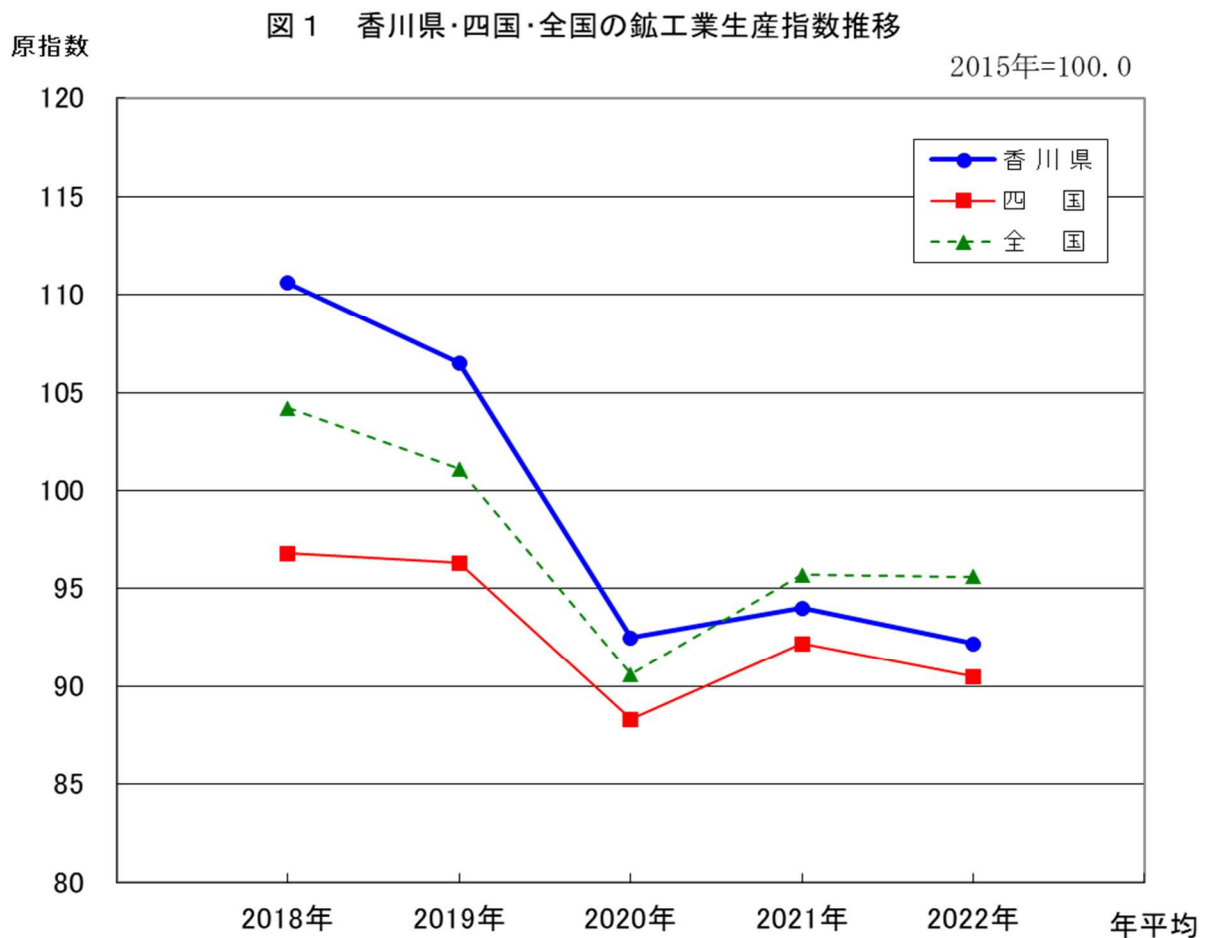
< 1 概 況 >

令和4(2022)年の本県鉱工業生産指数(原指数)は、年平均指数92.2、前年比1.9%減となりました。(第1表、図1)

第1表 香川県・四国・全国の鉱工業生産指数の推移

2015年=100.0, 原指数

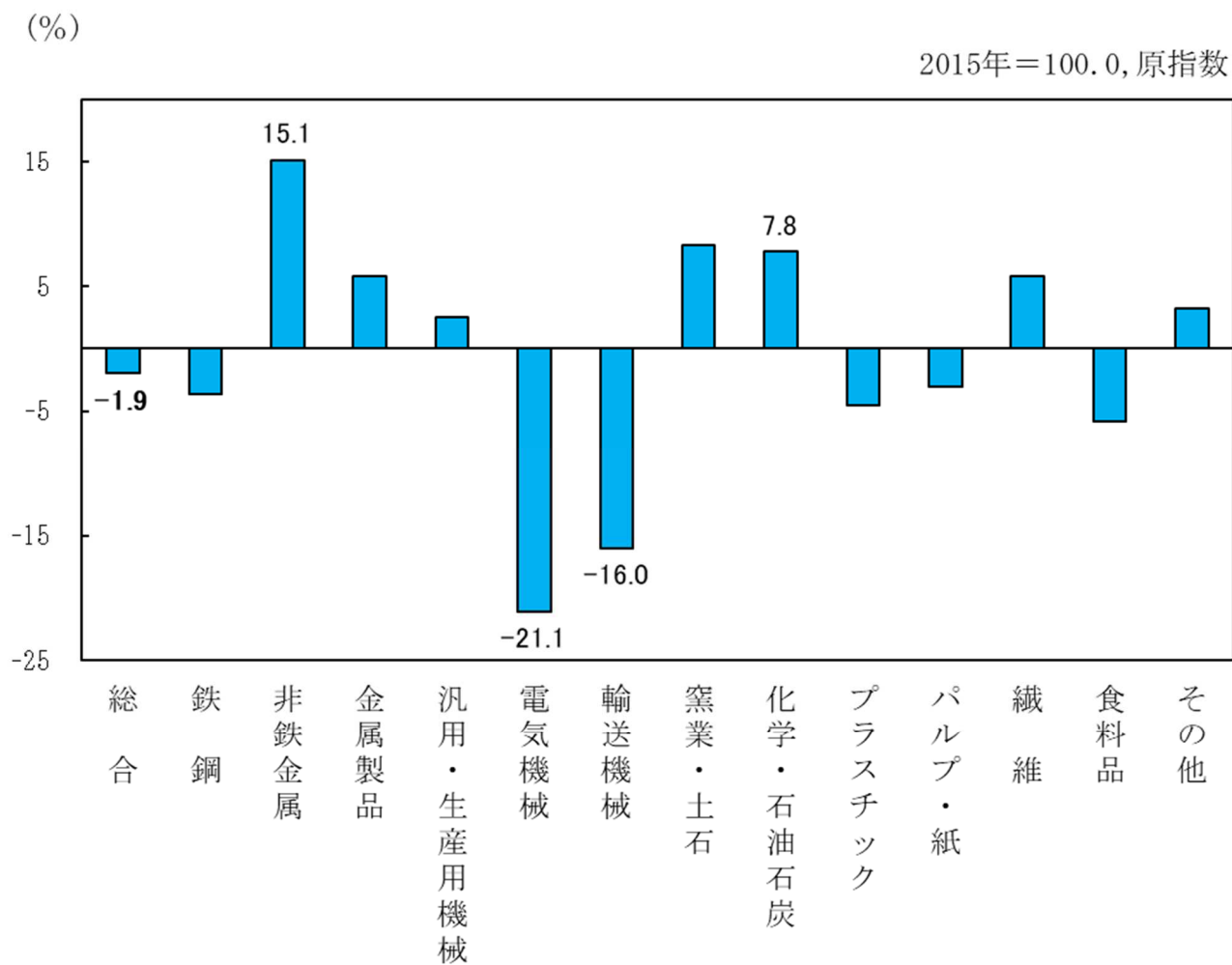
年次	香川県		四国		全国	
	指数	前年比(%)	指数	前年比(%)	指数	前年比(%)
2018年平均	110.6	7.9	96.8	△ 0.4	104.2	1.1
2019	106.5	△ 3.7	96.3	△ 0.5	101.1	△ 3.0
2020	92.5	△ 13.1	88.3	△ 8.3	90.6	△ 10.4
2021	94.0	1.6	92.2	4.4	95.7	5.6
2022	92.2	△ 1.9	90.5	△ 1.8	95.6	△ 0.1



業種別にみると、電気機械工業が前年比 21.1%減、輸送機械工業が同 16.0%減となるなど、全 13 業種中 6 業種が低下しました。

一方、非鉄金属工業が同 15.1%増、化学・石油石炭製品工業が同 7.8%増となるなど、7 業種が上昇したものの、全体としては前年を下回る水準で推移しました。（第 2 表、図 2）

図 2 業種別生産指数伸び率
(2022年、対前年比)

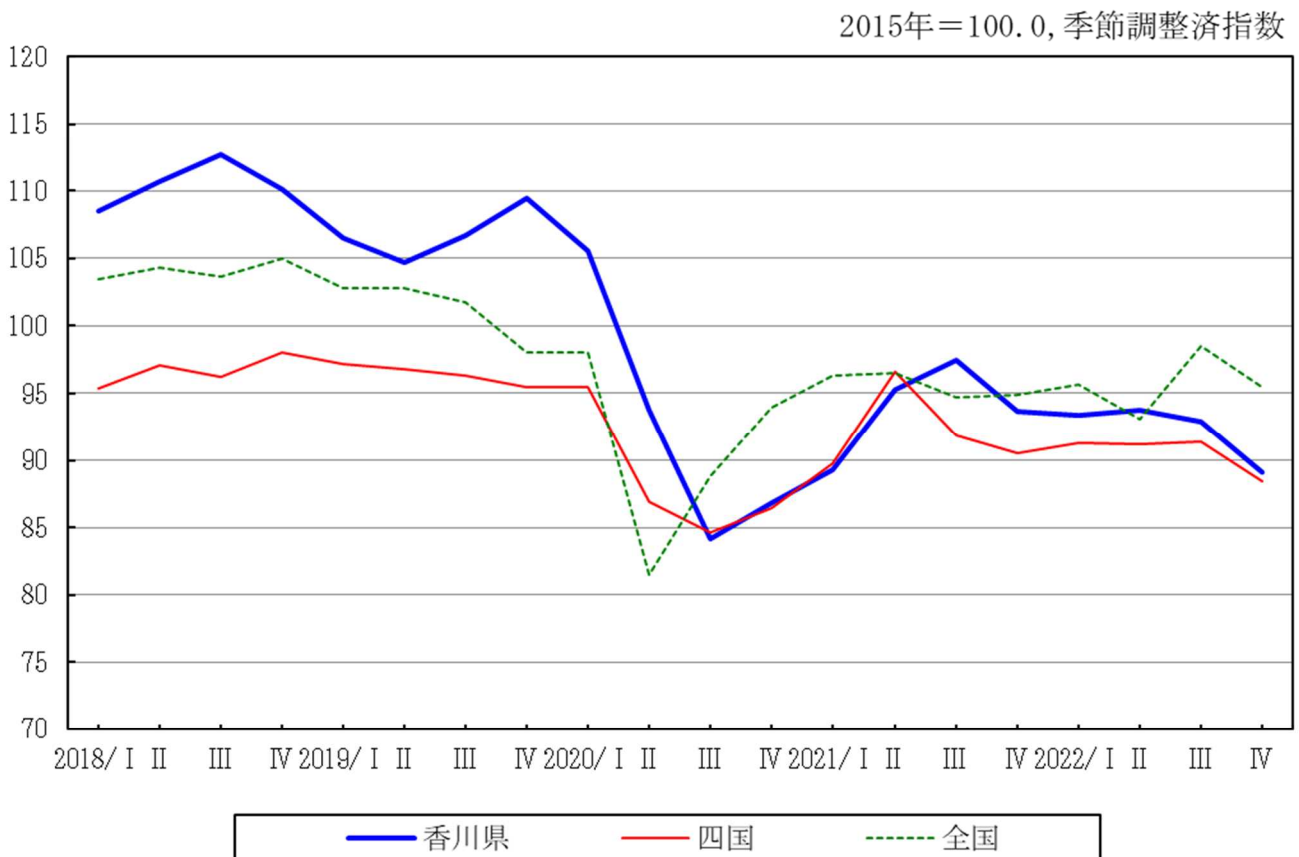


※グラフ中の「その他」には、ゴム製品工業、皮革製品工業、家具・木材・木製品工業、その他製品工業を含みます。

< 2 四半期別動向 >

四半期別に指数の動向をみると、Ⅰ[1～3月]期は、電気機械工業、輸送機械工業等が不調で、前期比0.3%減となりました。Ⅱ[4～6月]期は、非鉄金属工業、窯業・土石製品工業等が好調で、同0.4%増となりました。Ⅲ[7～9月]期は、非鉄金属工業、電気機械工業等が不調で、同1.0%減となりました。Ⅳ[10～12月]期は、輸送機械工業、電気機械工業等が不調で、同4.1%減となりました。(図3)

図3 香川県・四国・全国の鉱工業生産指数の推移
四半期(2018-2022)



< 3 業種別動向 >

—加工組立型業種—

加工組立型業種は、年平均指数 84.3、前年比 13.6%減と低下しました。

これを業種別にみると、発光ダイオード等の生産減により電気機械工業が同 21.1%減、鋼船等の生産減により輸送機械工業が同 16.0%減となり、全 3 業種中 2 業種が低下しました。

—素材型業種—

素材型業種は、年平均指数 101.9、前年比 7.0%増と上昇しました。

これを業種別にみると、フィルム・シート等の生産減によりプラスチック製品工業が同 4.5%減、乳幼児用紙おむつ等の生産減によりパルプ・紙・紙加工品工業が同 3.0%減と低下したものの、電気金等の生産増により非鉄金属工業が同 15.1%増、医薬品等の生産増により化学・石油石炭製品工業が同 7.8%増となるなど、全 8 業種中 4 業種が上昇しました。

—その他業種—

その他業種は、年平均指数 81.9、前年比 2.2%減と低下しました。

これを業種別にみると、不織布等の生産増により繊維工業が同 5.8%増、パーティクルボードの生産増により家具・木材・木製品工業が同 5.5%増と、全 5 業種中 4 業種が上昇したものの、食用油の生産減により食料品工業の同 5.8%減が大きく寄与し、全体では低下しました。

(第 2 表)

※ 2 ページの「その他」は、ゴム製品工業、皮革製品工業、家具・木材・木製品工業、その他製品工業をまとめて 1 業種とし、全 13 業種としていますが、上記では、それぞれ 4 業種に分けて、全 16 業種としています。

なお、業種別の伸び率寄与度は図 4 を、四半期の動向は図 5～図 8 をご覧ください。

図4 業種別伸び率寄与度

(%)

2015=100.0, 原指数

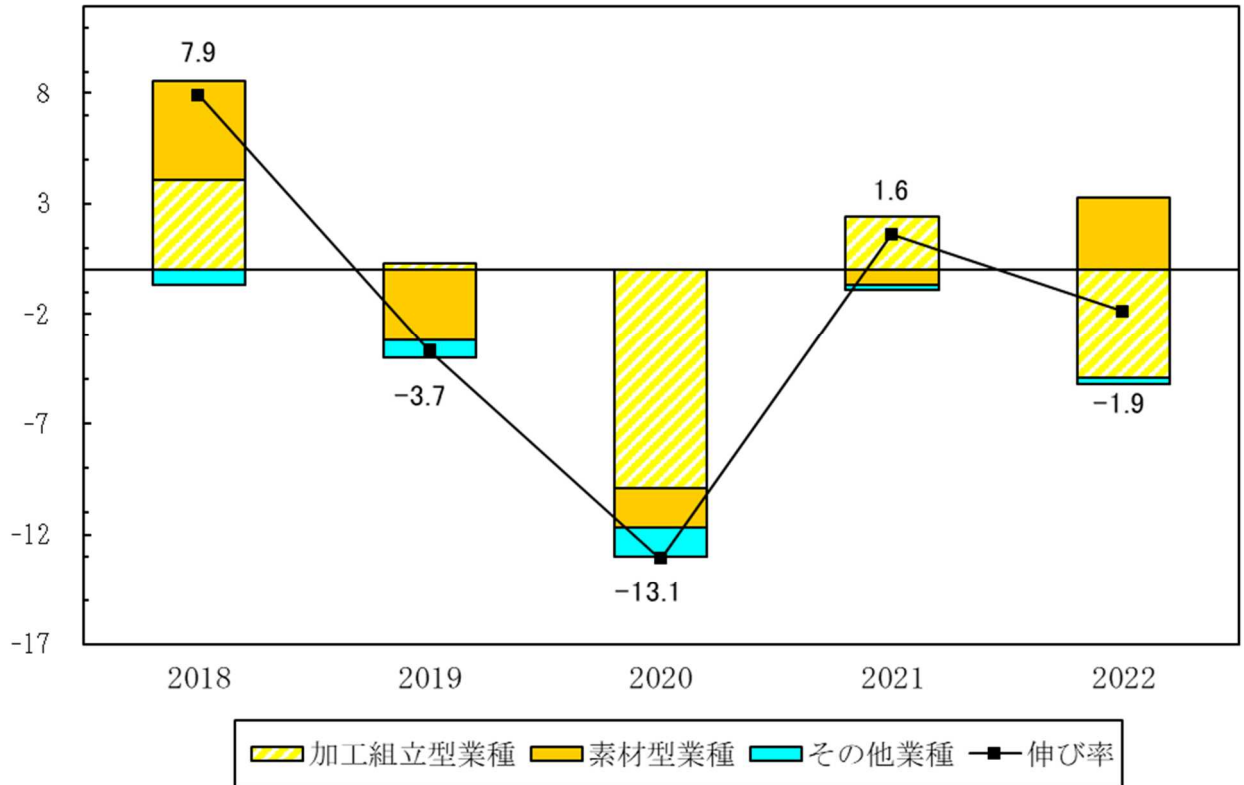


図5 業種別鉱工業生産指数の推移

四半期(2018-2022)

2015年=100.0, 季節調整済指数

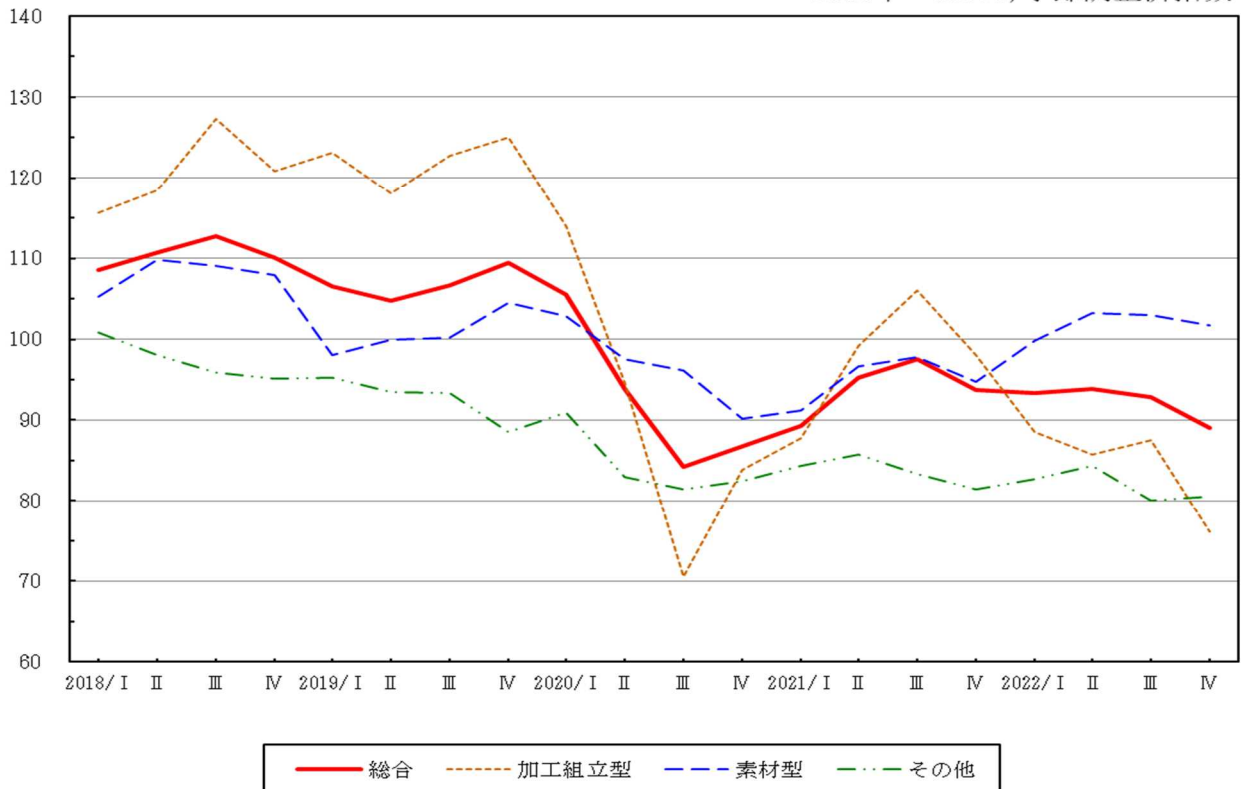


図6 加工組立型業種の推移

四半期(2018-2022)

2015年=100.0, 季節調整済指数

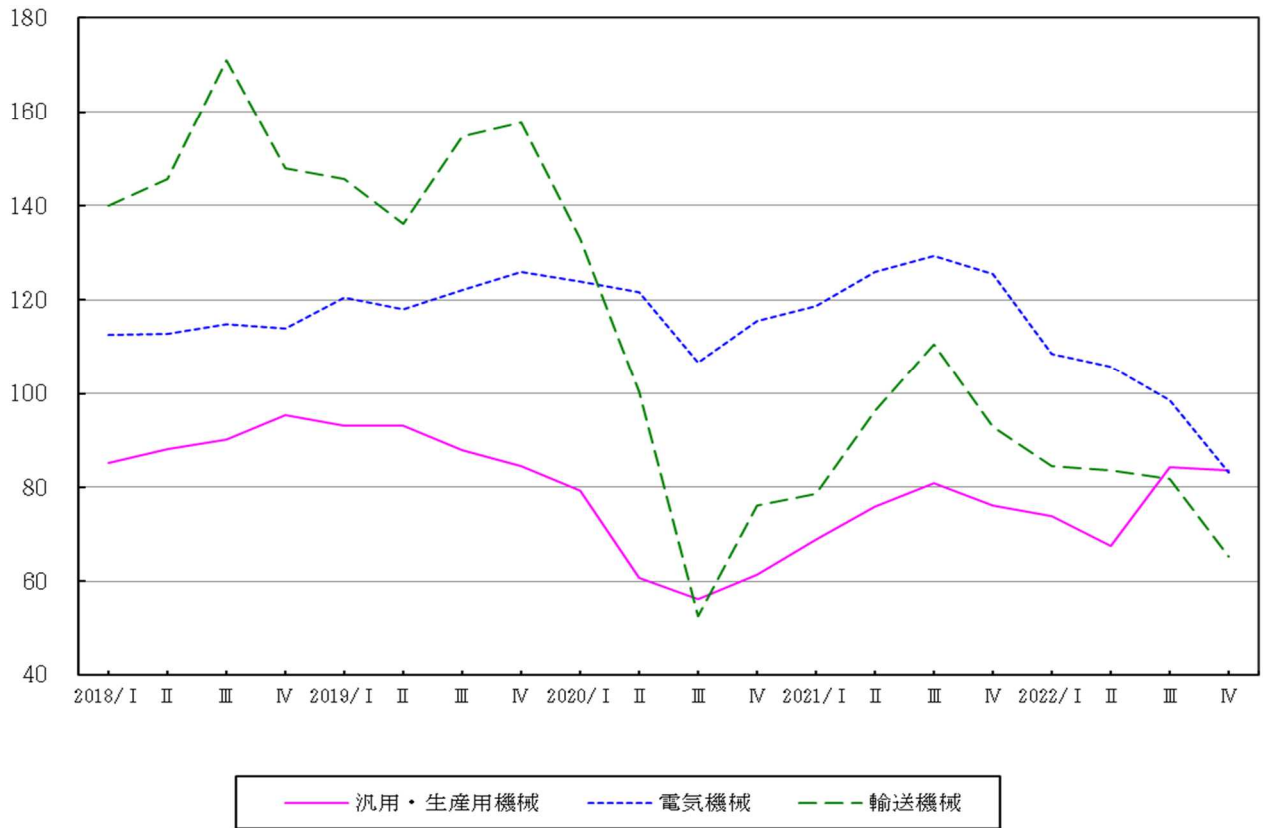


図7 主な素材型業種の推移

四半期(2018-2022)

2015年=100.0, 季節調整済指数

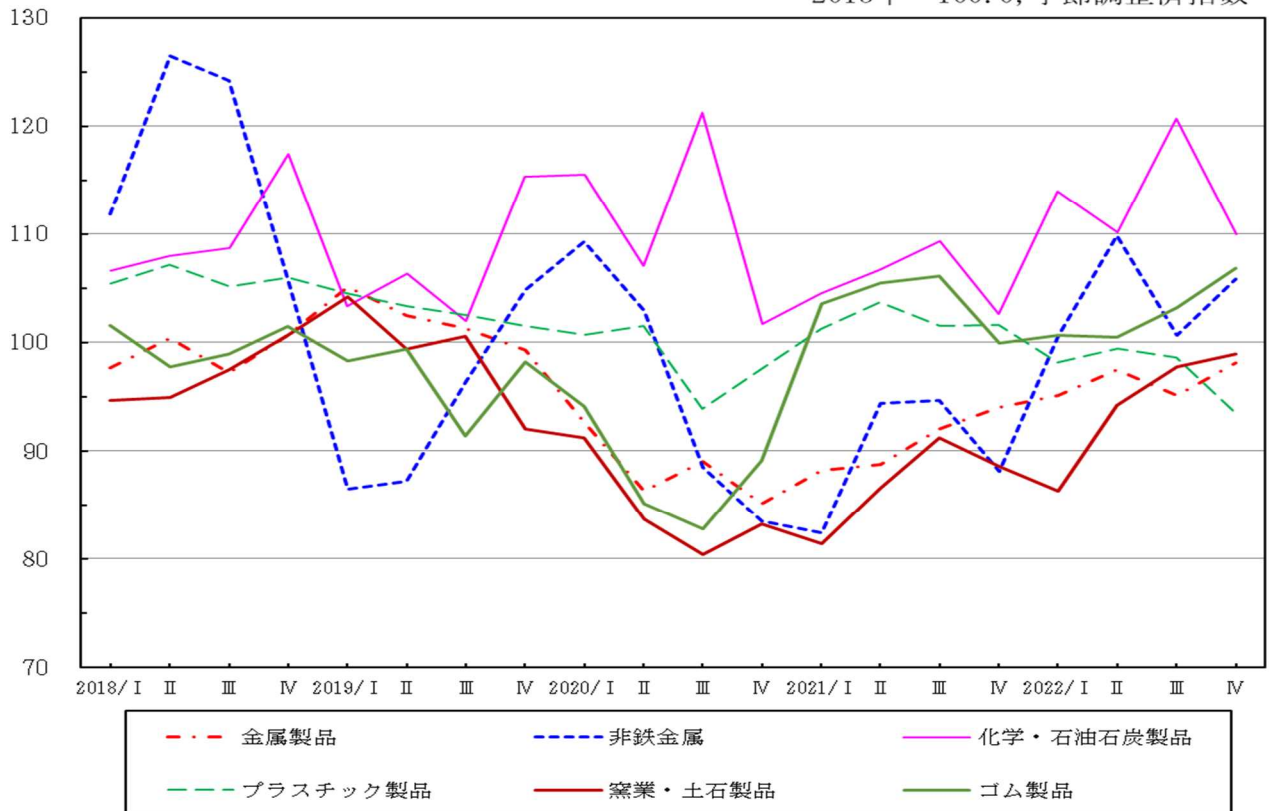
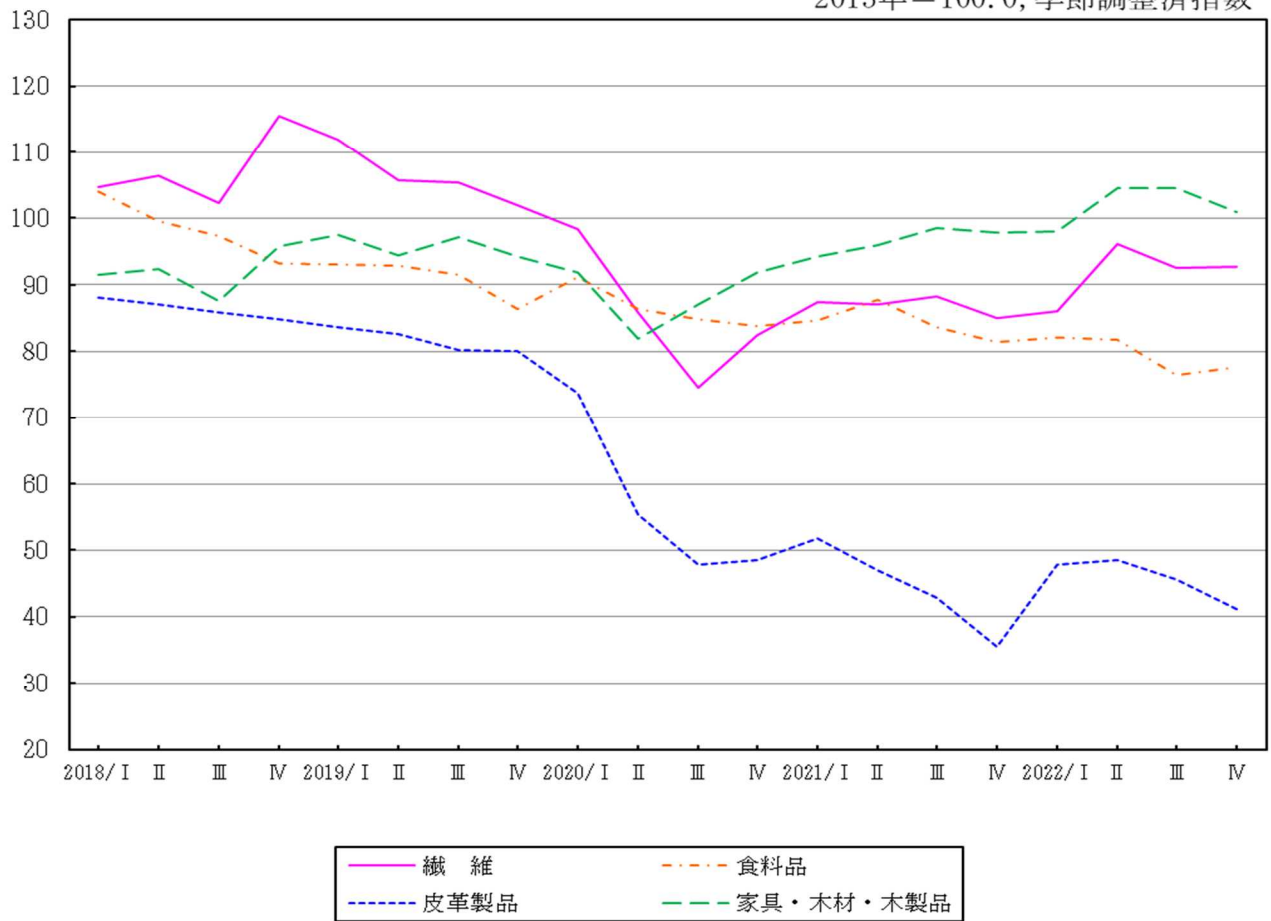


図8 主なその他業種の推移
四半期(2018-2022)

2015年=100.0, 季節調整済指数



第2表 香川県鉱工業生産指数（付加価値額ウェイト）

（2015年=100.0）

区分	製造工業	鉄鋼業	非鉄金属工業	鉄金属工業	金属製品工業	機械工業	汎用・生産用機械工業	電気機械工業	輸送機械工業	窯業・土石製品工業	化学・石油石炭製品工業	プラスチック製品工業	パルプ・紙・紙加工品工業	繊維工業	食料品工業	その他工業	ゴム製品工業	皮革製品工業	家具・木材製品工業	その他製品工業	加工組立型業種	素材型業種	その他業種		
																								ウェイト	10000.0
原 指 数	2018年平均	110.6	101.5	116.7	99.2	120.6	89.9	113.6	150.8	97.1	110.4	105.9	113.3	107.2	98.5	91.3	99.9	86.6	91.8	58.8	120.6	108.1	97.5		
	2019	106.5	100.1	95.1	101.3	121.5	90.0	121.1	147.1	98.6	106.6	103.0	103.2	106.7	90.8	91.8	97.2	81.7	96.0	58.3	121.5	100.6	92.6		
	2020	92.5	80.5	95.7	88.2	91.2	64.6	116.7	92.4	84.6	111.1	98.2	99.8	86.1	86.6	79.9	87.9	58.4	88.4	29.3	91.2	96.5	84.6		
	2021	94.0	85.4	90.2	91.0	97.6	75.5	125.0	93.7	87.0	105.8	102.1	97.0	86.9	84.3	86.3	103.8	45.8	96.7	28.3	97.6	95.2	83.7		
	2022	92.2	82.3	103.8	96.3	84.3	77.4	98.6	78.7	94.2	114.0	97.5	94.1	91.9	79.4	89.1	102.7	46.6	102.0	33.2	84.3	101.9	81.9		
	前年比(%)	-1.9	-3.6	15.1	5.8	-13.6	2.5	-21.1	-16.0	8.3	7.8	-4.5	-3.0	5.8	-5.8	3.2	-1.1	1.7	5.5	17.3	-13.6	7.0	-2.2		
伸び率寄与度(%)	-1.9	0.0	1.9	0.5	-4.9	0.2	-3.0	-2.1	0.4	0.9	-0.2	-0.1	0.1	-0.6	0.1	0.0	0.0	0.1	0.0	-4.9	3.3	-0.3			
季 節 別 指 数	2022年	I期	93.4	86.7	100.6	95.1	88.5	73.8	108.5	84.4	86.3	114.0	98.2	99.3	86.1	82.1	86.6	100.7	47.8	98.0	25.5	88.5	99.8	82.7	
		II期	93.8	84.9	109.8	97.5	85.7	67.5	105.9	83.7	94.2	110.2	99.4	94.2	96.2	81.7	90.1	100.5	48.5	104.6	32.8	85.7	103.3	84.4	
		III期	92.9	84.0	100.7	95.1	87.5	84.2	98.6	81.8	97.8	120.7	98.6	93.9	92.5	76.5	90.6	103.2	45.7	104.5	37.2	87.5	103.0	80.1	
		IV期	89.1	74.5	105.8	98.1	76.1	83.7	83.2	65.3	98.9	110.0	93.4	89.7	92.7	77.6	89.1	106.8	41.1	100.9	30.5	76.1	101.7	80.5	
	月	2022年	1月	93.1	88.9	96.2	95.9	90.2	73.8	117.4	82.0	84.8	110.2	99.2	100.3	87.0	83.8	84.2	104.1	43.5	91.7	26.5	90.2	97.2	82.5
			2月	94.6	86.5	98.5	95.5	90.7	72.8	108.8	90.1	89.8	129.0	97.2	97.7	80.7	79.6	87.9	100.9	45.1	100.2	25.2	90.7	101.6	81.4
			3月	92.4	84.7	107.0	93.9	84.7	74.7	99.3	81.0	84.3	102.7	98.1	99.9	90.7	83.0	87.8	97.1	54.8	102.2	24.8	84.7	100.6	84.3
			4月	96.0	88.8	117.8	98.9	90.5	78.4	111.0	84.6	94.3	105.8	99.3	93.3	96.4	83.3	89.1	97.6	49.6	103.3	35.5	90.5	104.0	85.4
			5月	92.3	89.1	105.3	95.6	83.9	57.6	109.9	82.9	96.6	107.5	99.0	91.4	96.7	80.1	90.3	100.1	48.7	105.5	32.0	83.9	101.7	83.7
			6月	93.0	76.7	106.2	98.0	82.8	66.4	96.9	83.6	91.6	117.3	100.0	97.9	95.4	81.7	90.9	103.9	47.1	105.1	31.0	82.8	104.2	84.0
			7月	92.8	84.2	98.9	92.7	89.6	79.5	104.1	85.0	96.9	119.6	104.3	93.0	88.9	77.2	93.9	105.6	46.4	107.4	40.5	89.6	101.5	80.7
			8月	93.9	84.9	101.1	94.5	90.8	89.1	103.6	82.4	100.0	121.4	97.4	94.1	80.4	77.1	89.5	99.7	46.0	105.5	32.3	90.8	103.3	79.6
前 比 (%)	2022年	1月	-0.1	6.7	5.3	0.1	-4.6	-1.1	-6.9	-3.9	-1.5	-3.3	-0.1	10.8	-3.3	6.3	-2.5	0.4	11.5	-7.2	-7.7	-4.6	-0.1	2.5	
		2月	1.6	-2.7	2.4	-0.4	0.6	-1.4	-7.3	9.9	5.9	17.1	-2.0	-2.6	-7.2	-5.0	4.4	-3.1	3.7	9.3	-4.9	0.6	4.5	-1.3	
		3月	-2.3	-2.1	8.6	-1.7	-6.6	2.6	-8.7	-10.1	-6.1	-20.4	0.9	2.3	12.4	4.3	-0.1	-3.8	21.5	2.0	-1.6	-6.6	-1.0	3.6	
		4月	3.9	4.8	10.1	5.3	6.8	5.0	11.8	4.4	11.9	3.0	1.2	-6.6	6.3	0.4	1.5	0.5	-9.5	1.1	43.1	6.8	3.4	1.3	
月 比	2022年	5月	-3.9	0.3	-10.6	-3.3	-7.3	-26.5	-1.0	-2.0	2.4	1.6	-0.3	-2.0	0.3	-3.8	1.3	2.6	-1.8	2.1	-9.9	-7.3	-2.2	-2.0	
		6月	0.8	-13.9	0.9	2.5	-1.3	15.3	-11.8	0.8	-5.2	9.1	1.0	7.1	-1.3	2.0	0.7	3.8	-3.3	-0.4	-3.1	-1.3	2.5	0.4	
		7月	-0.2	9.8	-6.9	-5.4	8.2	19.7	7.4	1.7	5.8	2.0	4.3	-5.0	-6.8	-5.5	3.3	1.6	-1.5	2.2	30.6	8.2	-2.6	-3.9	
		8月	1.2	0.8	2.2	1.9	1.3	12.1	-0.5	-3.1	3.2	1.5	-6.6	1.2	-9.6	-0.1	-4.7	-5.6	-0.9	-1.8	-20.2	1.3	1.8	-1.4	
		9月	-1.9	-2.4	0.9	3.8	-9.5	-5.7	-14.9	-5.2	-3.6	-0.2	-3.3	0.4	34.7	-2.5	-1.3	4.7	-2.8	-4.6	19.8	-9.5	0.9	0.5	
		10月	0.2	-16.8	-3.6	1.1	-2.3	1.4	0.6	-11.5	1.9	-0.7	2.8	-5.2	-11.1	0.1	1.9	2.1	-19.7	1.3	-10.3	-2.3	-0.7	-0.5	
		11月	-1.2	11.6	20.2	0.3	-3.1	0.0	-1.7	-5.2	1.2	-8.7	-5.3	1.3	-4.6	4.2	0.7	2.1	19.2	0.6	-18.7	-3.1	1.4	1.5	
		12月	-8.1	0.6	-14.6	-4.0	-9.6	-5.2	-15.5	-6.3	-0.4	-9.0	0.0	-2.3	-2.2	0.5	-4.2	-3.4	4.2	-4.1	1.1	-9.6	-7.9	0.5	

加工組立型業種・・・汎用・生産用機械工業、電気機械工業、輸送機械工業
 素材型業種・・・鉄鋼業、非鉄金属工業、金属製品工業、窯業・土石製品工業、化学・石油石炭製品工業
 プラスチック製品工業、パルプ・紙・紙加工品工業、ゴム製品工業
 その他業種・・・繊維工業、食料品工業、皮革製品工業、家具・木材・木製品工業、その他製品工業