

# 里海体験 ツアー

女木島

1000年先の未来へ。  
美しい里、豊かな海



令和5年 **5/21** 日

12:30~16:30 ※小雨決行

ゆったり里海散策！  
島の恵みをたっぷり堪能しよう！

会場

高松市女木島

【集合場所】高松港女木島行きフェリー乗り場

※フェリーの運航ダイヤの都合上、開始时间及び解散時間が前後いたします。

講師

高橋 史 氏 (かがわ里海ガイド)

対象

小学生~大人まで

(未成年者は保護者同伴でお申込みください)

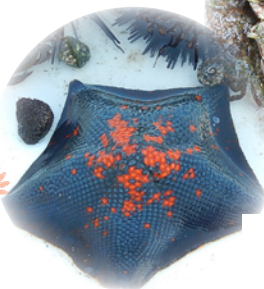
親子参加  
大歓迎!!

定員

12名(先着順)

受講料

3,000円(渡船料、駐車料は含みません)



SUSTAINABLE  
DEVELOPMENT  
GOALS

14 海の豊かさを  
守ろう



15 陸の豊かさも  
守ろう



## 集合場所

### 高松港女木島行きフェリー乗り場

(高松市サンポート8-1)

### 集合時間: 11時45分

(高松港12:00発のフェリーに乗船予定です。)



## 注意事項

- 小雨決行
- 高松港までお車でお越しの方は、近隣の駐車場をご利用ください。(駐車料別途必要)
- 渡船料(高松港～女木港)が別途必要になります。(往復:大人 740円、子ども 380円)
- 最少催行人数は定員の半数とします。
- 服装(動きやすい服装で、靴は運動靴で汚れてもよいもの(サンダルは不適))
- 準備物(軍手、筆記用具、帽子と飲み物(熱中症対策は各自でお願いします。)、タオルと着替え(水にぬれたり、汚れたりする可能性あり)、カメラをお持ちの方は記録用にお持ちいただくと便利です。)
- マスクの着用は個人の判断に委ねます。
- 調理・飲食を伴うため、アレルギー等がある方は事前にお知らせください。
- 参加申込をいただいた後、受講料の振り込みについてご案内しますので、お近くの金融機関等で受講料をお振込みください。入金確認後、正式参加受付となります。なお、振込手数料については、各自のご負担でお願いします。

## お申し込み方法

【募集期間】令和5年 4月24日(月)～5月17日(水)

■お申込みは、下記内容をメール本文に記載の上、「里海体験ツアー(女木島)参加希望」としてお送りください。または、下記に必要事項を記載の上、FAXにてお送りください。 ■申込の受付完了の連絡や、講座の前日までにお知らせ等をメールにてお送りしますので、連絡のつくメールアドレスをご記載ください。 ■申込受付は先着順です。定員に達し次第締切となります。 ■参加申込後、キャンセルとなる場合は、必ず下記お問い合わせ先までご連絡ください。

かがわ里海大学協議会 **mail** [kankyokanri@pref.kagawa.lg.jp](mailto:kankyokanri@pref.kagawa.lg.jp) **FAX** 087-806-0228

### 里海体験ツアー(女木島)申込書

代表者	氏名(フリガナ)	生年月日 年 月 日
	住所	電話番号
		E-Mail
参加者	氏名(フリガナ)	生年月日 年 月 日
参加者	氏名(フリガナ)	生年月日 年 月 日
アレルギー等がある方はご記載ください。		

※ご記入いただきました個人情報とは、厳重な管理のもとに、本講座に関してのみ使用します。

【問合せ先】かがわ里海大学協議会(香川県環境管理課内) TEL: 087-832-3220 ※平日 9:00～17:00