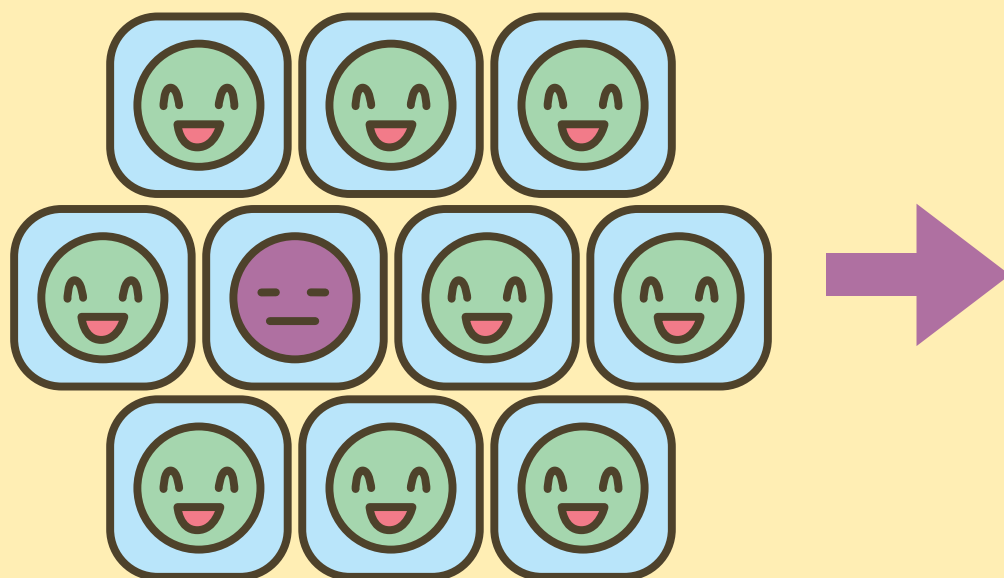


がん細胞ががんになるまで

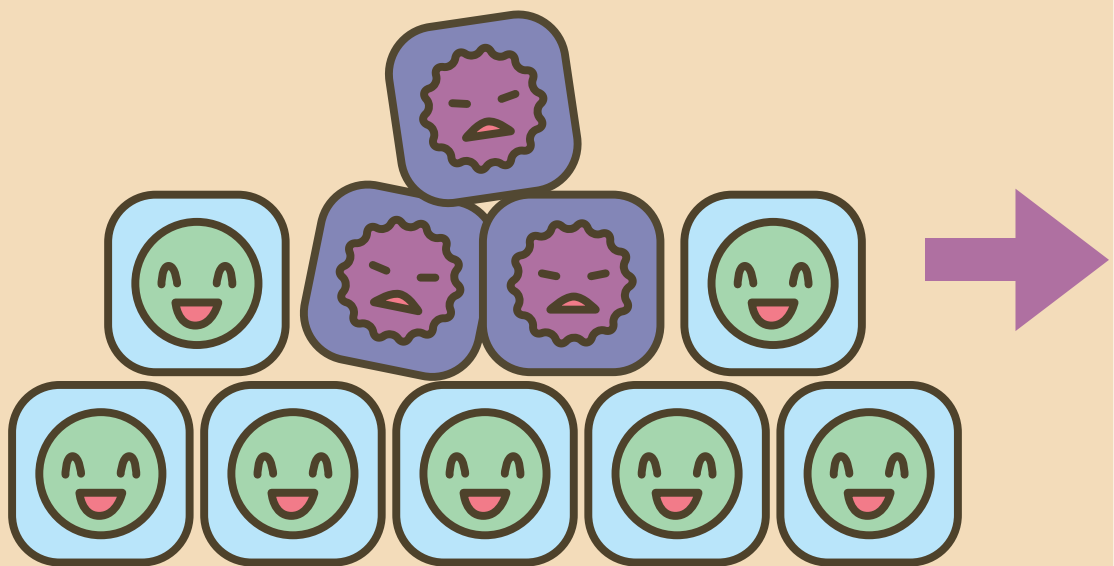
1 異常な細胞



遺伝子の変化

がん細胞ががんになるまで

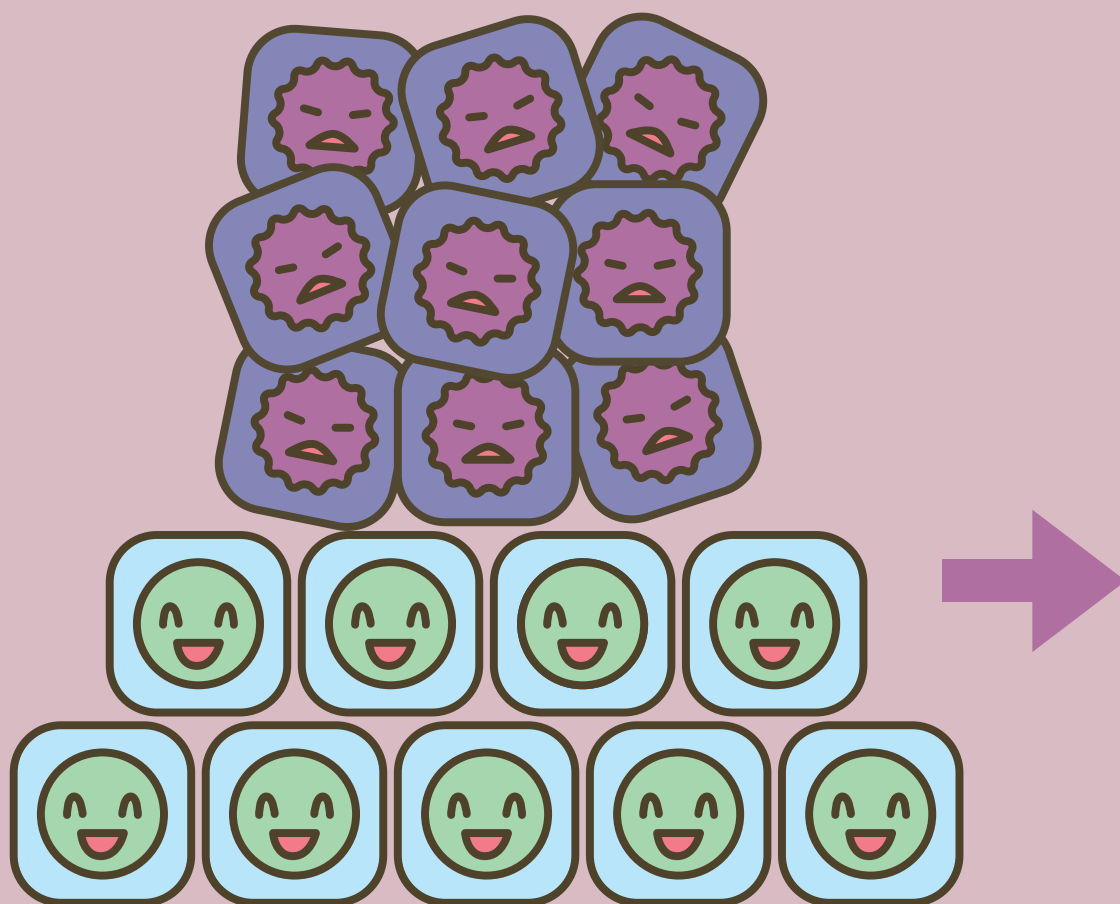
2 潜在がん



異常な細胞が
がん細胞となり
ふえて周りに広がる

がん細胞ががんになるまで

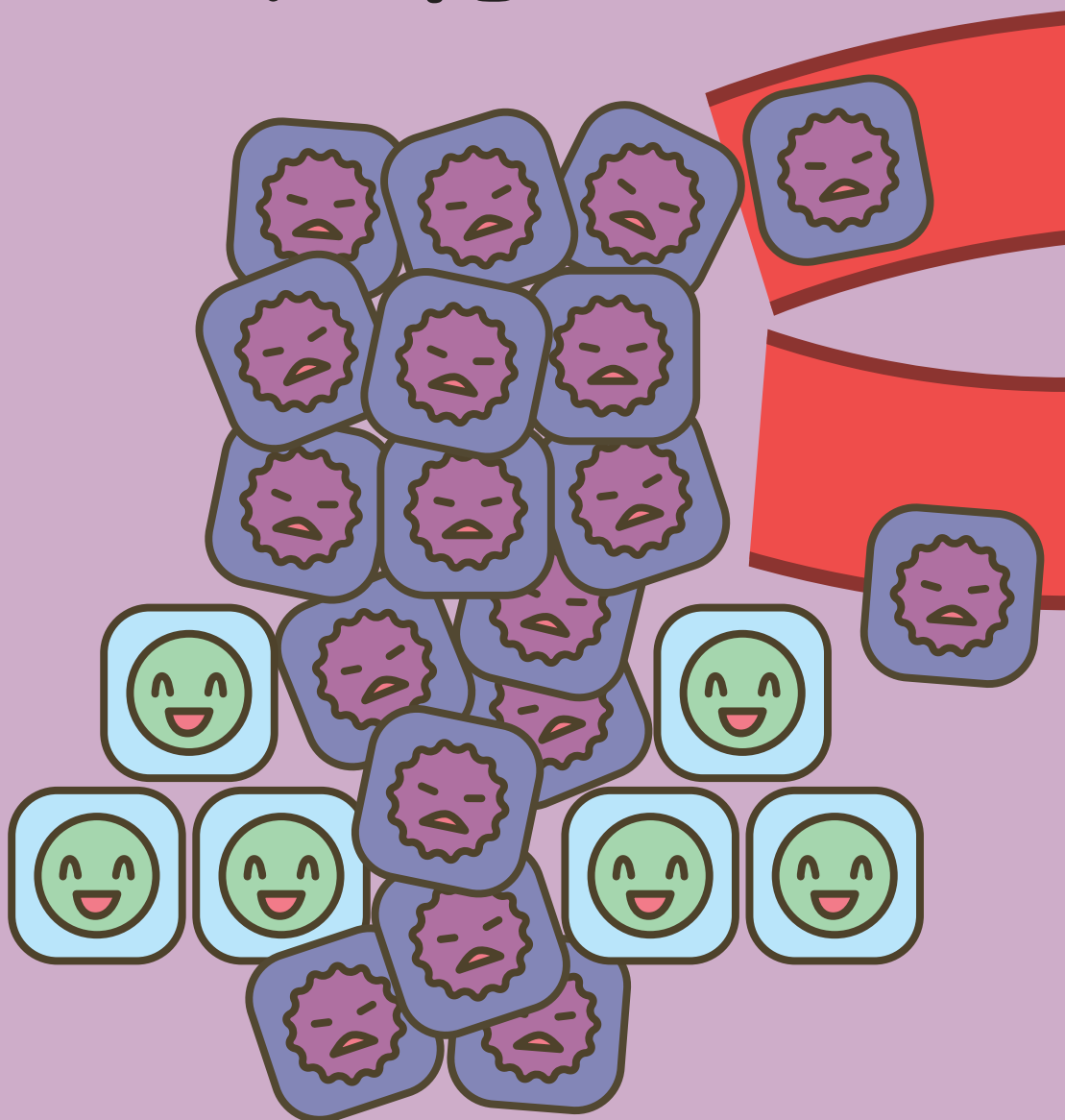
3 早期がん



がん細胞がかたまりとなり
周囲に広がったり
移動しやすくなる

がん細胞ががんになるまで

4 進行がん



さらに遠くの
組織・臓器に広がる