

第 6 編

高齢者・若者の交通事故

第6編 高齢者・若者の交通事故

1 高齢者・若者の交通事故概況

(1) 高齢者の交通事故概況

| | 令4年 | 令3年 | 増減数 | 増減率 | 全事故に占める構成率 |
|------|--------|--------|-----|-------|------------|
| 発生件数 | 1,439件 | 1,384件 | 55件 | 4.0% | 39.8% |
| 死者数 | 24人 | 22人 | 2人 | 9.1% | 68.6% |
| 負傷者数 | 700人 | 625人 | 75人 | 12.0% | 18.8% |

注1：発生件数は第1当事者と第2当事者の合計である。

注2：発生件数は高齢者が第1当事者又は第2当事者となった事故件数、死傷者数は高齢者の死傷者数である。

注3：全事故発生件数に占める高齢者の事故発生件数構成率は高齢者同士の事故を1件として計上した。

(2) 高齢者の交通事故の特徴

| 区分 | | 年 | 平30年 | 令元年 | 令2年 | 令3年 | 令4年 | 増減 | | |
|-----|-----------------------|----------|--------|--------|--------|--------|--------|--------|--------|-------|
| | | | 2,088件 | 1,831件 | 1,594件 | 1,384件 | 1,439件 | 55件 | 4.0% | |
| | | | | | | | (構成率%) | 増減数 | 増減率(%) | |
| 昼夜別 | 昼 | 明 | 57件 | 35件 | 32件 | 28件 | 38件 | (2.6) | 10件 | 35.7 |
| | | 昼 | 1,604件 | 1,391件 | 1,236件 | 1,088件 | 1,140件 | (79.2) | 52件 | 4.8 |
| | | 暮 | 124件 | 112件 | 109件 | 81件 | 71件 | (4.9) | -10件 | -12.3 |
| | | 計 | 1,785件 | 1,538件 | 1,377件 | 1,197件 | 1,249件 | (86.8) | 52件 | 4.3 |
| | 夜 | 暮 | 109件 | 109件 | 87件 | 84件 | 66件 | (4.6) | -18件 | -21.4 |
| | | 夜 | 170件 | 159件 | 104件 | 95件 | 99件 | (6.9) | 4件 | 4.2 |
| | | 明 | 24件 | 25件 | 26件 | 8件 | 25件 | (1.7) | 17件 | 212.5 |
| | | 計 | 303件 | 293件 | 217件 | 187件 | 190件 | (13.2) | 3件 | 1.6 |
| 地形別 | 市街地 | 997件 | 879件 | 891件 | 837件 | 914件 | (63.5) | 77件 | 9.2 | |
| | 非市街地 | 1,091件 | 952件 | 703件 | 547件 | 525件 | (36.5) | -22件 | -4.0 | |
| 市町別 | 市部 | 高松市 | 982件 | 926件 | 812件 | 679件 | 662件 | (46.0) | -17件 | -2.5 |
| | | 他の7市 | 821件 | 687件 | 607件 | 539件 | 551件 | (38.3) | 12件 | 2.2 |
| | 計 | 1,803件 | 1,613件 | 1,419件 | 1,218件 | 1,213件 | (84.3) | -5件 | -0.4 | |
| | 郡部 | 278件 | 214件 | 173件 | 166件 | 222件 | (15.4) | 56件 | 33.7 | |
| 状態別 | 歩行中 | 127件 | 114件 | 121件 | 87件 | 116件 | (8.1) | 29件 | 33.3 | |
| | 自転車乗車中 | 187件 | 180件 | 178件 | 134件 | 136件 | (9.5) | 2件 | 1.5 | |
| | 二輪車乗車中 | 149件 | 106件 | 90件 | 75件 | 84件 | (5.8) | 9件 | 12.0 | |
| | 自動車乗車中 | 1,625件 | 1,431件 | 1,205件 | 1,088件 | 1,103件 | (76.7) | 15件 | 1.4 | |
| | その他 | - | - | - | - | - | - | - | - | - |
| 違反別 | 車 両 乗 車 中 | 操作不適 | 133件 | 113件 | 94件 | 74件 | 62件 | (4.3) | -12件 | -16.2 |
| | | 安全運転義務違反 | 1,481件 | 1,301件 | 751件 | 420件 | 436件 | (30.3) | 16件 | 3.8 |
| | | 信号無視 | 48件 | 36件 | 49件 | 41件 | 46件 | (3.2) | 5件 | 12.2 |
| | | 一時停止違反 | 24件 | 23件 | 86件 | 118件 | 119件 | (8.3) | 1件 | 0.8 |
| | | 交差点安全進行 | 9件 | 6件 | 126件 | 138件 | 185件 | (12.9) | 47件 | 34.1 |
| | | 通行区分違反 | -件 | 4件 | 19件 | 30件 | 27件 | (1.9) | -3件 | -10.0 |
| | | その他 | 23件 | 31件 | 180件 | 332件 | 281件 | (19.5) | -51件 | -15.4 |
| | | 違反なし | 376件 | 316件 | 262件 | 218件 | 229件 | (15.9) | 11件 | 5.0 |
| | 計 | 1,961件 | 1,717件 | 1,473件 | 1,297件 | 1,323件 | (91.9) | 26件 | 2.0 | |
| | 歩 行 中 | 横断歩道外横断等 | 24件 | 11件 | 6件 | 8件 | 8件 | (0.6) | 0件 | - |
| | | 走行車両前後横断 | 4件 | 10件 | 14件 | 15件 | 14件 | (1.0) | -1件 | -6.7 |
| | | 通行区分違反 | 8件 | 2件 | 6件 | 2件 | 3件 | (0.2) | 1件 | 50.0 |
| | | その他 | 17件 | 16件 | 17件 | 6件 | 16件 | (1.1) | 10件 | 166.7 |
| | | 違反なし | 74件 | 75件 | 78件 | 56件 | 75件 | (5.2) | 19件 | 33.9 |
| 計 | | 127件 | 114件 | 121件 | 87件 | 116件 | (8.1) | 29件 | 33.3 | |

注：市町別欄には高速道路上での事故を含まない。

(3) 若者の交通事故概況

| | 令4年 | 令3年 | 増減数 | 増減率 | 全事故に占める構成率 |
|------|------|------|------|--------|------------|
| 発生件数 | 898件 | 910件 | -12件 | -1.3% | 26.4% |
| 死者数 | 4人 | 2人 | 2人 | 100.0% | 11.4% |
| 負傷者数 | 574人 | 610人 | -36人 | -5.9% | 15.4% |

注1：発生件数は第1当事者と第2当事者の合計である。

注2：発生件数は若者が第1当事者又は第2当事者となった事故件数、死傷者数は若者の死傷者数である。

注3：全事故発生件数に占める若者の事故発生件数構成率は若者同士の事故を1件として計上した。

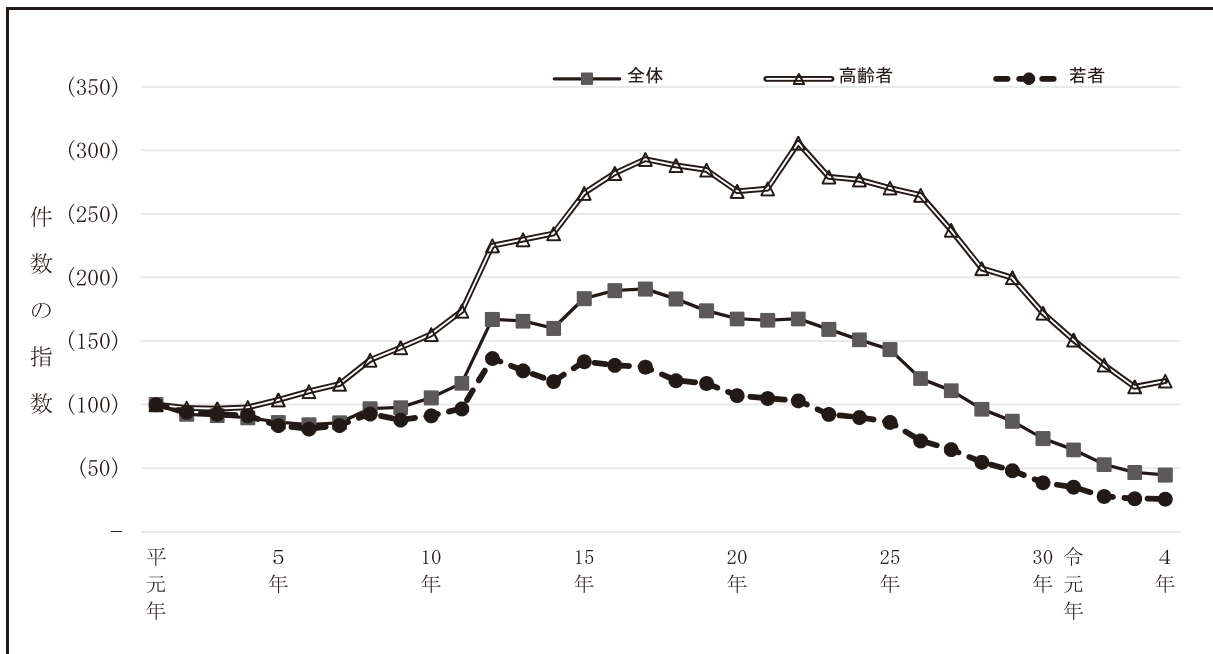
(4) 若者の交通事故の特徴

| 区分 | | 年 | 平30年 | 令元年 | 令2年 | 令3年 | 令4年 | | 増減 | |
|-----|--------|----------|--------|--------|------|--------|--------|--------|-------|--------|
| | | | 1,349件 | 1,230件 | 973件 | 910件 | 898件 | (構成率%) | 増減数 | 増減率(%) |
| 昼夜別 | 昼 | 明 | 61件 | 47件 | 34件 | 52件 | 25件 | (2.8) | -27件 | -51.9 |
| | | 昼 | 748件 | 689件 | 554件 | 531件 | 550件 | (61.2) | 19件 | 3.6 |
| | | 暮 | 102件 | 85件 | 72件 | 72件 | 62件 | (6.9) | -10件 | -13.9 |
| | | 計 | 911件 | 821件 | 660件 | 655件 | 637件 | (70.9) | -18件 | -2.7 |
| | 夜 | 暮 | 120件 | 134件 | 96件 | 83件 | 81件 | (9.0) | -2件 | -2.4 |
| | | 夜 | 295件 | 254件 | 210件 | 164件 | 170件 | (18.9) | 6件 | 3.7 |
| | | 明 | 23件 | 21件 | 7件 | 8件 | 10件 | (1.1) | 2件 | 25.0 |
| 計 | 438件 | 409件 | 313件 | 255件 | 261件 | (29.1) | 6件 | 2.4 | | |
| 地形別 | 市街地 | 654件 | 565件 | 543件 | 578件 | 627件 | (69.8) | 49件 | 8.5 | |
| | 非市街地 | 695件 | 573件 | 430件 | 332件 | 271件 | (30.2) | -61件 | -18.4 | |
| 市町別 | 市部 | 高松市 | 674件 | 703件 | 524件 | 491件 | 480件 | (53.5) | -11件 | -2.2 |
| | | 他の7市 | 499件 | 400件 | 328件 | 322件 | 327件 | (36.4) | 5件 | 1.6 |
| | 計 | 1,173件 | 1,103件 | 852件 | 813件 | 807件 | (89.9) | -6件 | -0.7 | |
| | 郡部 | 167件 | 119件 | 117件 | 97件 | 84件 | (9.4) | -13件 | -13.4 | |
| 状態別 | 歩行中 | 26件 | 28件 | 17件 | 14件 | 17件 | (1.9) | 3件 | 21.4 | |
| | 自転車乗車中 | 189件 | 209件 | 178件 | 179件 | 171件 | (19.0) | -8件 | -4.5 | |
| | 二輪車乗車中 | 142件 | 133件 | 130件 | 98件 | 79件 | (8.8) | -19件 | -19.4 | |
| | 自動車乗車中 | 992件 | 860件 | 648件 | 619件 | 630件 | (70.2) | 11件 | 1.8 | |
| | その他 | - | - | - | - | 1件 | (0.1) | 1件 | - | |
| 違反別 | 車両乗車中 | 操作不適 | 70件 | 48件 | 40件 | 39件 | 46件 | (5.1) | 7件 | 17.9 |
| | | 安全運転義務違反 | 1,024件 | 939件 | 548件 | 324件 | 359件 | (40.0) | 35件 | 10.8 |
| | | 信号無視 | 22件 | 16件 | 25件 | 23件 | 21件 | (2.3) | -2件 | -8.7 |
| | | 一時停止違反 | 8件 | 18件 | 31件 | 54件 | 48件 | (5.3) | -6件 | -11.1 |
| | | 交差点安全進行 | 1件 | 3件 | 110件 | 151件 | 168件 | (18.7) | 17件 | 11.3 |
| | | 通行区分違反 | 1件 | 2件 | 11件 | 32件 | 18件 | (2.0) | -14件 | -43.8 |
| | | その他 | 10件 | 13件 | 73件 | 143件 | 124件 | (13.8) | -19件 | -13.3 |
| | 違反なし | 257件 | 211件 | 158件 | 169件 | 143件 | (15.9) | -26件 | -15.4 | |
| | 計 | 1,323件 | 1,202件 | 956件 | 896件 | 881件 | (98.1) | -15件 | -1.7 | |
| | 歩行中 | 横断歩道外横断等 | 1件 | 1件 | 1件 | 1件 | 1件 | (0.1) | - | - |
| | | 走行車両前後横断 | 2件 | - | 1件 | - | - | - | - | - |
| | | 通行区分違反 | 4件 | 2件 | 1件 | - | 1件 | (0.1) | 1件 | - |
| | | その他 | 4件 | 8件 | 4件 | 2件 | 4件 | (0.4) | 2件 | 100.0 |
| | | 違反なし | 15件 | 17件 | 10件 | 11件 | 11件 | (1.2) | - | - |
| | 計 | 26件 | 28件 | 17件 | 14件 | 17件 | (1.9) | 3件 | 21.4 | |

注：市町別欄には高速道路上での事故を含まない。

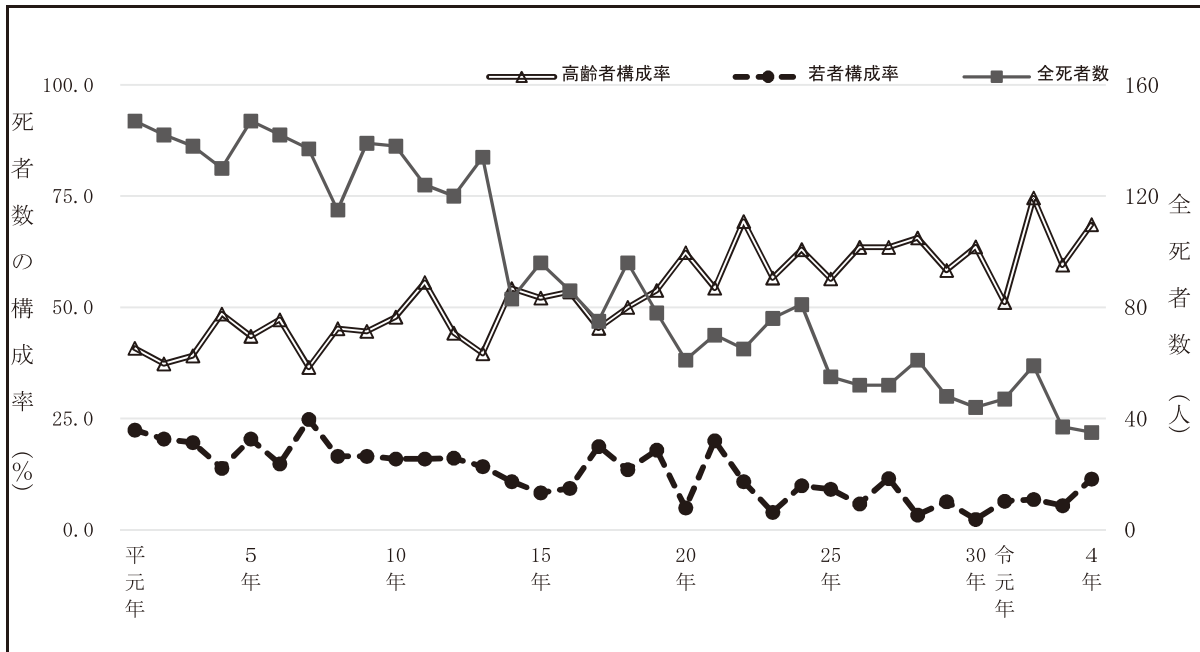
高齢者
若者

2 高齢者・若者の交通事故発生状況年別推移



| | 発生件数 (指数) | | 高 齢 者 | | | 若 者 | | | | |
|-----|-----------|-------|-----------|-------|------|-----------|-------|-------|----|-------|
| | | | 発生件数 (指数) | 死者数 | 負傷者数 | 発生件数 (指数) | 死者数 | 負傷者数 | | |
| 平元年 | 7,043 | (100) | 1,214 | (100) | 60 | 946 | 3,502 | (100) | 33 | 2,193 |
| 2年 | 6,505 | (92) | 1,181 | (97) | 52 | 939 | 3,295 | (94) | 29 | 2,043 |
| 3年 | 6,432 | (91) | 1,174 | (97) | 54 | 938 | 3,240 | (93) | 27 | 2,036 |
| 4年 | 6,314 | (90) | 1,187 | (98) | 63 | 931 | 3,195 | (91) | 18 | 2,036 |
| 5年 | 6,066 | (86) | 1,259 | (104) | 64 | 987 | 2,926 | (84) | 30 | 1,870 |
| 6年 | 5,934 | (84) | 1,339 | (110) | 67 | 1,017 | 2,830 | (81) | 21 | 1,825 |
| 7年 | 6,043 | (86) | 1,409 | (116) | 50 | 1,122 | 2,928 | (84) | 34 | 1,824 |
| 8年 | 6,815 | (97) | 1,640 | (135) | 52 | 1,249 | 3,244 | (93) | 19 | 2,005 |
| 9年 | 6,883 | (98) | 1,758 | (145) | 62 | 1,305 | 3,078 | (88) | 23 | 1,921 |
| 10年 | 7,421 | (105) | 1,884 | (155) | 66 | 1,317 | 3,194 | (91) | 22 | 2,036 |
| 11年 | 8,226 | (117) | 2,107 | (174) | 69 | 1,478 | 3,385 | (97) | 20 | 2,092 |
| 12年 | 11,765 | (167) | 2,732 | (225) | 53 | 2,067 | 4,773 | (136) | 17 | 3,314 |
| 13年 | 11,672 | (166) | 2,790 | (230) | 53 | 2,022 | 4,435 | (127) | 14 | 3,144 |
| 14年 | 11,272 | (160) | 2,847 | (235) | 45 | 2,071 | 4,140 | (118) | 9 | 2,879 |
| 15年 | 12,922 | (183) | 3,233 | (266) | 50 | 2,333 | 4,686 | (134) | 8 | 3,242 |
| 16年 | 13,359 | (190) | 3,423 | (282) | 46 | 2,376 | 4,585 | (131) | 8 | 3,229 |
| 17年 | 13,449 | (191) | 3,557 | (293) | 34 | 2,423 | 4,537 | (130) | 14 | 3,186 |
| 18年 | 12,902 | (183) | 3,498 | (288) | 48 | 2,435 | 4,162 | (119) | 13 | 2,952 |
| 19年 | 12,243 | (174) | 3,455 | (285) | 42 | 2,302 | 4,086 | (117) | 14 | 2,790 |
| 20年 | 11,794 | (167) | 3,251 | (268) | 38 | 2,150 | 3,751 | (107) | 3 | 2,637 |
| 21年 | 11,722 | (166) | 3,276 | (270) | 38 | 2,353 | 3,673 | (105) | 14 | 2,546 |
| 22年 | 11,795 | (167) | 3,712 | (306) | 45 | 2,375 | 3,608 | (103) | 7 | 2,495 |
| 23年 | 11,213 | (159) | 3,389 | (279) | 43 | 2,153 | 3,234 | (92) | 3 | 2,158 |
| 24年 | 10,637 | (151) | 3,361 | (277) | 51 | 2,041 | 3,148 | (90) | 8 | 2,062 |
| 25年 | 10,101 | (143) | 3,283 | (270) | 31 | 1,923 | 3,015 | (86) | 5 | 1,978 |
| 26年 | 8,492 | (121) | 3,215 | (265) | 33 | 1,859 | 2,503 | (71) | 3 | 1,639 |
| 27年 | 7,823 | (111) | 2,880 | (237) | 33 | 1,594 | 2,265 | (65) | 6 | 1,505 |
| 28年 | 6,790 | (96) | 2,513 | (207) | 40 | 1,363 | 1,914 | (55) | 2 | 1,242 |
| 29年 | 6,126 | (87) | 2,427 | (200) | 28 | 1,326 | 1,683 | (48) | 3 | 1,075 |
| 30年 | 5,168 | (73) | 2,088 | (172) | 28 | 1,065 | 1,349 | (39) | 1 | 828 |
| 令元年 | 4,537 | (64) | 1,831 | (151) | 24 | 957 | 1,230 | (35) | 3 | 785 |
| 2年 | 3,722 | (53) | 1,594 | (131) | 44 | 802 | 973 | (28) | 4 | 668 |
| 3年 | 3,287 | (47) | 1,384 | (114) | 22 | 625 | 910 | (26) | 2 | 610 |
| 4年 | 3,144 | (45) | 1,439 | (119) | 24 | 700 | 898 | (26) | 4 | 574 |

3 高齢者・若者事故の全事故に占める構成率



| | 死者数 (人) | 高齢者の構成率 (%) | | | 若者の構成率 (%) | | |
|-----|------------|-------------|------|------|------------|------|------|
| | | 発生件数 | 死者数 | 負傷者数 | 発生件数 | 死者数 | 負傷者数 |
| 平元年 | 147 | 9.0 | 40.8 | 12.0 | 25.9 | 22.4 | 27.9 |
| 2年 | 142 | 9.5 | 37.3 | 12.8 | 26.4 | 20.4 | 27.8 |
| 3年 | 138 | 9.5 | 39.1 | 13.0 | 26.2 | 19.6 | 28.2 |
| 4年 | 130 | 9.8 | 48.5 | 12.9 | 26.4 | 13.8 | 28.3 |
| 5年 | 147 | 10.8 | 43.5 | 14.3 | 25.1 | 20.4 | 27.1 |
| 6年 | 142 | 11.8 | 47.2 | 15.1 | 25.0 | 14.8 | 27.0 |
| 7年 | 137 | 12.3 | 36.5 | 16.5 | 25.6 | 24.8 | 26.8 |
| 8年 | 115 | 12.7 | 45.2 | 16.4 | 25.1 | 16.5 | 26.3 |
| 9年 | 139 | 13.4 | 44.6 | 16.9 | 23.5 | 16.5 | 24.9 |
| 10年 | 138 | 13.3 | 47.8 | 16.0 | 22.5 | 15.9 | 24.8 |
| 11年 | 124 | 13.3 | 55.6 | 16.0 | 22.5 | 15.9 | 24.8 |
| 12年 | 120 | 13.4 | 44.2 | 16.1 | 21.5 | 16.1 | 22.8 |
| 13年 | 134 | 12.1 | 39.6 | 14.0 | 21.1 | 14.2 | 22.5 |
| 14年 | 83 | 18.4 | 54.2 | 14.8 | 12.6 | 10.8 | 20.5 |
| 15年 | 96 | 18.1 | 52.1 | 14.5 | 12.5 | 8.3 | 20.1 |
| 16年 | 86 | 12.8 | 53.5 | 14.2 | 17.2 | 9.3 | 19.3 |
| 17年 | 75 | 13.2 | 45.3 | 14.4 | 16.9 | 18.7 | 18.9 |
| 18年 | 96 | 13.6 | 50.0 | 14.9 | 16.1 | 13.5 | 18.1 |
| 19年 | 78 | 14.1 | 53.8 | 15.1 | 16.7 | 17.9 | 18.3 |
| 20年 | 61 | 13.8 | 62.3 | 14.7 | 15.9 | 4.9 | 18.0 |
| 21年 | 70 | 28.8 | 54.3 | 16.2 | 29.0 | 20.0 | 17.5 |
| 22年 | 65 | 28.6 | 69.3 | 16.3 | 28.2 | 10.8 | 17.2 |
| 23年 | 76 | 27.5 | 56.6 | 15.5 | 26.7 | 3.9 | 15.5 |
| 24年 | 81 | 28.6 | 63.0 | 15.5 | 27.6 | 9.9 | 15.7 |
| 25年 | 55 | 29.3 | 56.4 | 15.6 | 27.9 | 9.1 | 16.0 |
| 26年 | 52 | 31.8 | 63.5 | 16.8 | 26.0 | 5.8 | 14.8 |
| 27年 | 52 | 32.7 | 63.5 | 16.7 | 26.8 | 11.5 | 15.8 |
| 28年 | 61 | 32.9 | 65.6 | 16.2 | 26.1 | 3.3 | 14.7 |
| 29年 | 48 | 34.9 | 58.3 | 17.6 | 25.7 | 6.3 | 14.3 |
| 30年 | 44 | 35.4 | 63.6 | 17.1 | 24.3 | 2.3 | 13.3 |
| 令元年 | 47 | 35.3 | 51.1 | 17.3 | 25.3 | 6.4 | 14.2 |
| 2年 | 59 | 37.2 | 74.6 | 17.8 | 24.4 | 6.8 | 14.8 |
| 3年 | 37 | 36.8 | 59.5 | 15.8 | 25.8 | 5.4 | 15.4 |
| 4年 | 35 | 39.8 | 68.6 | 18.8 | 26.4 | 11.4 | 15.4 |

高齢者
若者

4 時間別発生状況

| 区分 | | 時間別 | 0 | 2 | 4 | 6 | 8 | 10 | 12 | 14 | 16 | 18 | 20 | 22 | 計 |
|------|---------------|-------------|------------|-------------|---------------|---------------|---------------|---------------|---------------|---------------|---------------|-------------|-------------|----------------|---|
| | | 2時 | 4時 | 6時 | 8時 | 10時 | 12時 | 14時 | 16時 | 18時 | 20時 | 22時 | 24時 | | |
| 発生件数 | 全体 | 38 | 21 | 39 | 357 | 493 | 431 | 359 | 391 | 486 | 358 | 118 | 53 | 3,144 | |
| | 高齢者 (構成率%) | 7 (0.5) | 8 (0.6) | 26 (1.8) | 107 (7.4) | 218 (15.1) | 307 (21.3) | 207 (14.4) | 229 (15.9) | 202 (14.0) | 91 (6.3) | 32 (2.2) | 5 (0.3) | 1,439 (100) | |
| | 若者 (構成率%) | 16 (1.8) | 9 (1.0) | 6 (0.7) | 113 (12.6) | 144 (16.0) | 71 (7.9) | 77 (8.6) | 95 (10.6) | 155 (17.3) | 126 (14.0) | 55 (6.1) | 31 (3.5) | 898 (100) | |
| 死者 | 全体 | 2 | - | 1 | 6 | 2 | 2 | 5 | 8 | 1 | 3 | 1 | 4 | 35 | |
| | 高齢者 (構成率%) | - (0.0) | - (0.0) | 1 (4.2) | 5 (20.8) | 1 (4.2) | 2 (8.3) | 4 (16.7) | 7 (29.2) | 1 (4.2) | 2 (8.3) | 1 (4.2) | - (0.0) | 24 (100) | |
| | 若者 (構成率%) | 1 (25.0) | - (0.0) | - (0.0) | - (0.0) | 1 (25.0) | - (0.0) | - (0.0) | 1 (25.0) | - (0.0) | - (0.0) | - (0.0) | 1 (25.0) | 4 (100) | |
| 負傷者 | 全体 | 39 | 24 | 40 | 392 | 563 | 528 | 448 | 487 | 580 | 416 | 159 | 54 | 3,730 | |
| | 高齢者 (構成率%) | 3 (0.4) | 5 (0.7) | 15 (2.1) | 46 (6.6) | 103 (14.7) | 160 (22.9) | 107 (15.3) | 104 (14.9) | 86 (12.3) | 51 (7.3) | 19 (2.7) | 1 (0.1) | 700 (100) | |
| | 若者 (構成率%) | 7 (1.2) | 5 (0.9) | 4 (0.7) | 65 (11.3) | 80 (13.9) | 47 (8.2) | 59 (10.3) | 66 (11.5) | 99 (17.2) | 81 (14.1) | 42 (7.3) | 19 (3.3) | 574 (100) | |

5 曜日別・車種別発生状況

| 区分 | | 曜日別 | 曜日別 | | | | | | 車種別 | | | | | 計 |
|------|---------------|---------------|---------------|---------------|---------------|---------------|---------------|---------------|-----------------|--------------|---------------|---------------|------------|----------------|
| | | 車種別 | 日 | 月 | 火 | 水 | 木 | 金 | 土 | 四輪 | 二輪 | 自転車 | 歩行者 | |
| 発生件数 | 全体 | 305 | 495 | 479 | 476 | 470 | 506 | 413 | 4911 | 371 | 633 | 267 | 106 | 6,288 |
| | 高齢者 (構成率%) | 148 (10.3) | 248 (17.2) | 209 (14.5) | 227 (15.8) | 225 (15.6) | 209 (14.5) | 173 (12.0) | 1,103 (76.7) | 84 (5.8) | 136 (9.5) | 116 (8.1) | - (0.0) | 1,439 (100) |
| | 若者 (構成率%) | 87 (9.7) | 139 (15.5) | 143 (15.9) | 135 (15.0) | 130 (14.5) | 151 (16.8) | 113 (12.6) | 630 (70.2) | 79 (8.8) | 171 (19.0) | 17 (1.9) | 1 (0.1) | 898 (100) |
| 死者 | 全体 | 2 | 4 | 6 | 6 | 6 | 4 | 7 | 12 | 3 | 5 | 15 | 0 | 35 |
| | 高齢者 (構成率%) | 2 (8.3) | 2 (8.3) | 5 (20.8) | 5 (20.8) | 4 (16.7) | 3 (12.5) | 3 (12.5) | 8 (33.3) | - (0.0) | 4 (16.7) | 12 (50.0) | - (0.0) | 24 (100) |
| | 若者 (構成率%) | - (0.0) | 1 (25.0) | - (0.0) | 1 (25.0) | 1 (25.0) | - (0.0) | 1 (25.0) | 3 (75.0) | 1 (25.0) | - (0.0) | - (0.0) | - (0.0) | 4 (100) |
| 負傷者 | 全体 | 383 | 586 | 562 | 546 | 542 | 586 | 525 | 2,530 | 329 | 604 | 261 | 6 | 3,730 |
| | 高齢者 (構成率%) | 76 (10.9) | 128 (18.3) | 96 (13.7) | 115 (16.4) | 103 (14.7) | 102 (14.6) | 80 (11.4) | 380 (54.3) | 83 (11.9) | 129 (18.4) | 107 (15.3) | 1 (0.1) | 700 (100) |
| | 若者 (構成率%) | 53 (9.2) | 88 (15.3) | 86 (15.0) | 88 (15.3) | 89 (15.5) | 99 (17.2) | 71 (12.4) | 320 (55.7) | 69 (12.0) | 165 (28.7) | 19 (3.3) | 1 (0.2) | 574 (100) |

6 高齢者の交通事故

(1) 月別発生状況

| 区分 月別 | 令4年 | | | | | 令3年 | | | 増減 | | |
|----------|-----|-----|-------|----|-----|-------|----|-----|-------------|----|-----|
| | 件数 | | | 死者 | 負傷者 | 件数 | 死者 | 負傷者 | 件数 (%) | 死者 | 負傷者 |
| | 第1当 | 第2当 | 計 | | | | | | | | |
| 1月 | 63 | 51 | 114 | 1 | 58 | 117 | 1 | 45 | -3 (-2.6) | - | 13 |
| 2月 | 53 | 42 | 95 | 1 | 51 | 118 | 2 | 52 | -23 (-19.5) | -1 | -1 |
| 3月 | 62 | 57 | 119 | 5 | 64 | 126 | 1 | 62 | -7 (-5.6) | 4 | 2 |
| 4月 | 54 | 42 | 96 | - | 57 | 104 | 3 | 50 | -8 (-7.7) | -3 | 7 |
| 5月 | 75 | 49 | 124 | 1 | 58 | 107 | 4 | 47 | 17 (15.9) | -3 | 11 |
| 6月 | 66 | 50 | 116 | 1 | 61 | 104 | 1 | 53 | 12 (11.5) | - | 8 |
| 7月 | 73 | 54 | 127 | 2 | 65 | 110 | 1 | 51 | 17 (15.5) | 1 | 14 |
| 8月 | 87 | 52 | 139 | 1 | 63 | 119 | 4 | 51 | 20 (16.8) | -3 | 12 |
| 9月 | 75 | 52 | 127 | 3 | 54 | 107 | 2 | 42 | 20 (18.7) | 1 | 12 |
| 10月 | 66 | 48 | 114 | 1 | 60 | 114 | 1 | 60 | - (0.0) | - | - |
| 11月 | 97 | 44 | 141 | - | 56 | 115 | - | 61 | 26 (22.6) | - | -5 |
| 12月 | 78 | 49 | 127 | 8 | 53 | 143 | 2 | 51 | -16 (-11.2) | 6 | 2 |
| 計 | 849 | 590 | 1,439 | 24 | 700 | 1,384 | 22 | 625 | 55 (4.0) | 2 | 75 |

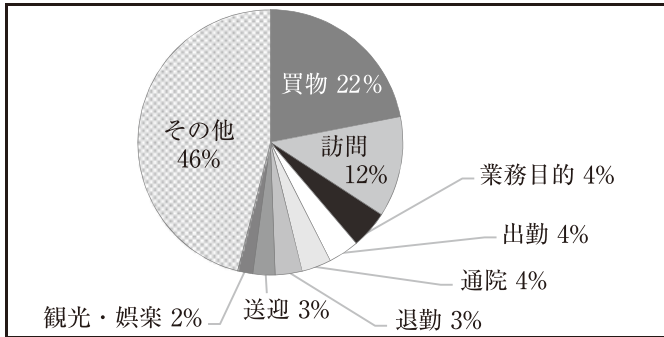
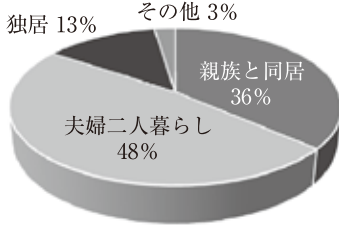
高齢者
若者

(2) 類型別・年齢別発生件数

| 年齢 | | 65歳～69歳 | 70歳～74歳 | 75歳～79歳 | 80歳以上 | 合計 |
|------|------|---------|---------|---------|-------|-----|
| 人対車両 | 対面通行 | 1 | 8 | 3 | 8 | 20 |
| | 背面通行 | 8 | 5 | 3 | 7 | 23 |
| | 横断中 | 18 | 18 | 20 | 37 | 93 |
| | その他 | 9 | 14 | 14 | 21 | 58 |
| | 計 | 36 | 45 | 40 | 73 | 194 |
| 車両相互 | 正面衝突 | 13 | 9 | 6 | 6 | 34 |
| | 追突 | 111 | 113 | 60 | 56 | 340 |
| | 出会い頭 | 131 | 162 | 92 | 119 | 504 |
| | 右左折時 | 45 | 53 | 29 | 23 | 150 |
| | その他 | 40 | 61 | 41 | 45 | 187 |
| 計 | 340 | 398 | 228 | 249 | 1,215 | |
| 車両単独 | 2 | 9 | 4 | 13 | 28 | |
| 列車 | - | - | 2 | - | 2 | |
| 合計 | 378 | 452 | 274 | 335 | 1,439 | |

(3) 生活環境別件数

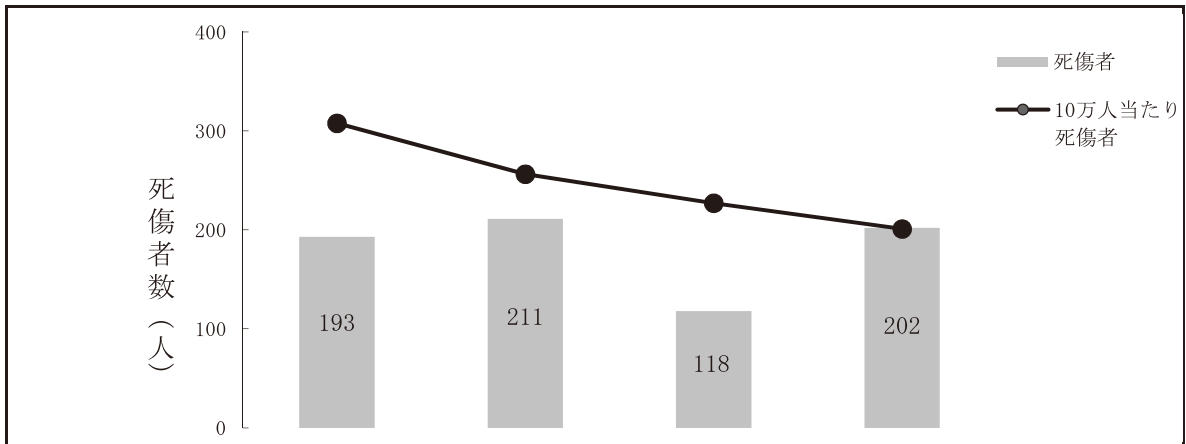
| 環境 | 年 | 令4年 | 令3年 | 増減 | 増減率(%) |
|---------|---|-------|-------|-----|--------|
| 親族と同居 | | 523 | 539 | -16 | -3.0 |
| 夫婦二人暮らし | | 692 | 633 | 59 | 9.3 |
| 独居 | | 189 | 151 | 38 | 25.2 |
| その他 | | 35 | 61 | -26 | -42.6 |
| 合計 | | 1,439 | 1,384 | 55 | 4.0 |



(4) 通行目的別件数

| 通行目的 | 年 | 令4年 | 令3年 | 増減 | 増減率(%) |
|------|-------|-------|-------|-----|--------|
| 業務 | 職業運転 | 25 | 26 | -1 | -3.8 |
| | 業務目的 | 66 | 75 | -9 | -12.0 |
| 通勤 | 出勤 | 54 | 56 | -2 | -3.6 |
| | 退勤 | 47 | 47 | - | - |
| 私用 | 観光・娯楽 | 27 | 24 | 3 | 12.5 |
| | ドライブ | 8 | 8 | - | - |
| | 散歩 | 25 | 19 | 6 | 31.6 |
| | 飲食 | 11 | 20 | -9 | -45.0 |
| | 買物 | 315 | 303 | 12 | 4.0 |
| | 訪問 | 177 | 193 | -16 | -8.3 |
| | 送迎 | 39 | 31 | 8 | 25.8 |
| | 通院 | 52 | 58 | -6 | -10.3 |
| | 帰省 | 2 | - | 2 | - |
| | 遊戯 | 1 | - | 1 | - |
| | 疾病徘徊 | 1 | 5 | -4 | -80.0 |
| | その他 | 580 | 511 | 69 | 13.5 |
| | 調査不能 | 9 | 8 | 1 | 12.5 |
| 合計 | | 1,439 | 1,384 | 55 | 4.0 |

(5) 高齢者人口10万人当たりの死傷者数



| 区分 | 年齢別 | 65～69歳 | 70～74歳 | 75～79歳 | 80歳以上 | 計 |
|-------------|------|--------|--------|--------|---------|---------|
| 高齢者人口 | | 62,693 | 82,284 | 51,967 | 100,490 | 297,434 |
| 死傷者 | 死者数 | 2 | 1 | 5 | 16 | 24 |
| | 負傷者数 | 191 | 210 | 113 | 186 | 700 |
| | 計 | 193 | 211 | 118 | 202 | 724 |
| 10万人当たり死傷者数 | | 308 | 256 | 227 | 201 | 243 |

注1：人口は香川県人口移動調査（令和3年10月1日現在）による。

(6) 当事者別発生件数

| 車種別 当事者別 | 乗 用 | | | | 貨 物 | | | 二 輪 | | | 特 殊 車 | 自 転 車 | 歩 行 者 | そ の 他 | 計 |
|-------------|---------|-----|-----|------|---------|----|-----|------|----|----|-------------|-------------|-------------|-------------|-------|
| | 大・中・準中型 | 普通 | 軽 | ミニカー | 大・中・準中型 | 普通 | 軽 | 小・軽二 | 二原 | 原付 | | | | | |
| 第1当事者 | 1 | 302 | 356 | 1 | 15 | 8 | 129 | 1 | 1 | 17 | - | 16 | 2 | - | 849 |
| 第2当事者 | - | 101 | 131 | 1 | 6 | 2 | 49 | 5 | 9 | 51 | 1 | 120 | 114 | - | 590 |
| 令4年計 | 1 | 403 | 487 | 2 | 21 | 10 | 178 | 6 | 10 | 68 | 1 | 136 | 116 | - | 1,439 |
| 令3年計 | 3 | 417 | 463 | - | 15 | 9 | 179 | 3 | 16 | 56 | 2 | 134 | 87 | - | 1,384 |
| 増減数 | -2 | -14 | 24 | 2 | 6 | 1 | -1 | 3 | -6 | 12 | -1 | 2 | 29 | - | 55 |

(7) 違反別発生件数

| 違反別 | 当事者別 | 第1当事者 | 第2当事者 | 合 計 | | |
|-------------|----------------------|------------|-------|--------|-------|------|
| | | | | 構成率(%) | | |
| 車 | 信号無視 | 45 | 1 | 46 | 3.2 | |
| | 通行区分違反 | 24 | 3 | 27 | 1.9 | |
| | 横断(転回)等不相当 | 41 | 3 | 44 | 3.1 | |
| | 追越し違反 | 4 | - | 4 | 0.3 | |
| | 踏切通行違反 | - | - | - | - | |
| | 右折違反 | 10 | - | 10 | 0.7 | |
| | 左折違反 | 32 | 1 | 33 | 2.3 | |
| | 優先通行妨害等 | 54 | 3 | 57 | 4.0 | |
| | 歩行者等妨害 | 86 | - | 86 | 6.0 | |
| | 交差点等徐行違反 | 19 | 8 | 27 | 1.9 | |
| | 一時停止違反 | 105 | 14 | 119 | 8.3 | |
| | 交差点安全進行義務違反 | 62 | 123 | 185 | 12.9 | |
| | 酒酔い運転 | - | - | - | - | |
| 両 | 義安 務全 違運 反転 | 操作不適 | 62 | - | 62 | 4.3 |
| | | 漫然運転 | 65 | 1 | 66 | 4.6 |
| | | 脇見運転 | 51 | 1 | 52 | 3.6 |
| | | 動静不注視 | 38 | 47 | 85 | 5.9 |
| | | 前後左右の安全不確認 | 137 | 28 | 165 | 11.5 |
| | | その他 | 4 | 2 | 6 | 0.4 |
| その他 | 8 | 12 | 20 | 1.4 | | |
| 違反なし | - | 229 | 229 | 15.9 | | |
| 計 | | 847 | 476 | 1,323 | 91.9 | |
| 歩 行 者 | 信号無視 | - | 1 | 1 | 0.1 | |
| | 通行区分違反 | - | 3 | 3 | 0.2 | |
| | 横断歩道外横断 | - | 6 | 6 | 0.4 | |
| | 駐停車車両の前後横断 | - | 1 | 1 | 0.1 | |
| | 走行車両の前後横断 | - | 14 | 14 | 1.0 | |
| | その他横断 | - | 1 | 1 | 0.1 | |
| | 踏切不注意 | 2 | - | 2 | 0.1 | |
| | 酩酊徘徊 | - | 5 | 5 | 0.3 | |
| | その他 | - | 8 | 8 | 0.6 | |
| | 違反なし | - | 75 | 75 | 5.2 | |
| 計 | | 2 | 114 | 116 | 8.1 | |
| 合計 | | 849 | 590 | 1,439 | 100.0 | |

高齢者
若者

7 若者の交通事故

(1) 月別発生状況

| 区分 月別 | 令4年 | | | | | 令3年 | | | 増減 | | |
|----------|-----|-----|-----|----|-----|-----|----|-----|-------------|----|-----|
| | 件数 | | | 死者 | 負傷者 | 件数 | 死者 | 負傷者 | 件数 (%) | 死者 | 負傷者 |
| | 第1当 | 第2当 | 計 | | | | | | | | |
| 1月 | 33 | 46 | 79 | - | 54 | 58 | - | 41 | 21 (36.2) | - | 13 |
| 2月 | 21 | 31 | 52 | - | 38 | 70 | - | 40 | -18 (-25.7) | - | -2 |
| 3月 | 37 | 40 | 77 | - | 55 | 81 | - | 59 | -4 (-4.9) | - | -4 |
| 4月 | 47 | 34 | 81 | - | 49 | 72 | - | 51 | 9 (12.5) | - | -2 |
| 5月 | 37 | 38 | 75 | 1 | 46 | 75 | 1 | 54 | - (-) | - | -8 |
| 6月 | 42 | 33 | 75 | 1 | 46 | 72 | - | 51 | 3 (4.2) | 1 | -5 |
| 7月 | 37 | 42 | 79 | - | 52 | 77 | - | 58 | 2 (2.6) | - | -6 |
| 8月 | 34 | 39 | 73 | - | 54 | 87 | - | 48 | -14 (-16.1) | - | 6 |
| 9月 | 26 | 35 | 61 | - | 42 | 62 | - | 39 | -1 (-1.6) | - | 3 |
| 10月 | 48 | 36 | 84 | - | 42 | 83 | - | 51 | 1 (1.2) | - | -9 |
| 11月 | 36 | 35 | 71 | 1 | 39 | 86 | - | 52 | -15 (-17.4) | 1 | -13 |
| 12月 | 50 | 41 | 91 | 1 | 57 | 87 | 1 | 66 | 4 (4.6) | - | -9 |
| 計 | 448 | 450 | 898 | 4 | 574 | 910 | 2 | 610 | -12 (-1.3) | 2 | -36 |

(2) 類型別・年齢別発生件数

| 類型 | | 年齢 | 16歳～19歳 | 20歳～24歳 | 合計 |
|------|------|-----|---------|---------|-----|
| | | | | | |
| 人対車両 | 対面通行 | | 2 | - | 2 |
| | 背面通行 | | 3 | 5 | 8 |
| | 横断中 | | 3 | 10 | 13 |
| | その他 | | 3 | 12 | 15 |
| | 計 | | 11 | 27 | 38 |
| 車両相互 | 正面衝突 | | 8 | 4 | 12 |
| | 追突 | | 64 | 233 | 297 |
| | 出会い頭 | | 141 | 188 | 329 |
| | 右左折時 | | 53 | 52 | 105 |
| | その他 | | 33 | 72 | 105 |
| 計 | | 299 | 549 | 848 | |
| 車両単独 | | | 7 | 4 | 11 |
| 列車 | | | - | 1 | 1 |
| 合計 | | | 317 | 581 | 898 |

(3) 職業別発生状況

| 状況 | 職業別 | 高 | そ大 | 職 | 公 | 農 | 建 | 製 | 卸 | 金不 | 運 | 水電 | 教 | 医 | サ | 主 | 不 | 計 |
|----|------|-----|-----|---|----|---|----|----|----|----|----|----|----|----|-----|----|---|-----|
| | | 校 | の | 業 | 務 | 林 | 設 | 造 | ・ | 融 | 輸 | 気 | 育 | 療 | ー | 婦 | 明 | |
| | | 生 | 他学 | 運 | 員 | 漁 | 業 | 業 | 小 | ・ | 通 | 道 | ・ | 学 | 福 | 無 | ・ | |
| | | 生 | 学 | 転 | 手 | 業 | 業 | 業 | 売 | 保 | 信 | 業 | 習 | 社 | 職 | そ | 他 | |
| 件数 | 第1当 | 13 | 78 | 2 | 14 | 2 | 44 | 46 | 17 | 5 | 14 | 6 | 11 | 33 | 139 | 22 | 2 | 448 |
| | 第2当 | 105 | 101 | 1 | 13 | 3 | 31 | 20 | 14 | 4 | 8 | 5 | 4 | 22 | 103 | 16 | - | 450 |
| | 計 | 118 | 179 | 3 | 27 | 5 | 75 | 66 | 31 | 9 | 22 | 11 | 15 | 55 | 242 | 38 | 2 | 898 |
| | 死者数 | - | - | - | 1 | - | 1 | 1 | - | - | - | - | - | - | 1 | - | - | 4 |
| | 負傷者数 | 130 | 129 | 1 | 14 | 1 | 36 | 29 | 15 | 5 | 6 | 7 | 4 | 33 | 138 | 26 | - | 574 |

(4) 当事者別発生件数

| 当事者別 | 車種別 | 乗用 | | | 貨物 | | | 二輪 | | | 特 | 自 | 歩 | そ | 計 | |
|-------|-------|----|-----|-----|----|----|---|----|----|----|-----|----|-----|----|---|-----|
| | | 大 | 普 | 軽 | 大 | 普 | 軽 | 小 | 二 | 原 | | | | | | |
| | | 中 | 中 | ミ | 中 | 中 | 中 | 軽 | 二 | 原 | 付 | 車 | 車 | 者 | 他 | |
| | | 型 | 通 | ニ | 型 | 通 | 通 | 二 | 原 | 付 | 車 | 車 | 者 | 他 | 計 | |
| 第1当事者 | | - | 176 | 209 | - | 13 | 5 | 12 | 8 | 1 | 8 | - | 16 | - | - | 448 |
| | 第2当事者 | - | 91 | 104 | - | 4 | 4 | 12 | 29 | 11 | 22 | - | 155 | 17 | 1 | 450 |
| | 令4年計 | - | 267 | 313 | - | 17 | 9 | 24 | 37 | 12 | 30 | - | 171 | 17 | 1 | 898 |
| | 令3年計 | 2 | 243 | 313 | - | 19 | 8 | 33 | 31 | 17 | 50 | 1 | 179 | 14 | - | 910 |
| | 増減数 | -2 | 24 | - | - | -2 | 1 | -9 | 6 | -5 | -20 | -1 | -8 | 3 | 1 | -12 |

高齢者
若者

(5) 違反別発生件数

| 違反別 | 当事者別 | | 合計 | 構成率(%) | 違反別 | 当事者別 | | 合計 | 構成率(%) | |
|----------|-------------|------------|-----|--------|------|------------|-----|-----|--------|-------|
| | 第1当 | 第2当 | | | | 第1当 | 第2当 | | | |
| 車 | 信号無視 | 21 | - | 21 | 2.3 | 信号無視 | - | - | - | - |
| | 通行区分違反 | 15 | 3 | 18 | 2.0 | 通行区分違反 | - | 1 | 1 | 0.1 |
| | 横断(転回)等不適当 | 18 | 5 | 23 | 2.6 | 横断歩道外横断 | - | - | - | - |
| | 追越し違反 | - | - | - | - | 駐停車車両の前後横断 | - | - | - | - |
| | 踏切通行違反 | - | - | - | - | 走行車両の前後横断 | - | - | - | - |
| | 右折違反 | 1 | 1 | 2 | 0.2 | その他横断 | - | 1 | 1 | 0.1 |
| | 左折違反 | 12 | 1 | 13 | 1.4 | 踏切不注意 | - | - | - | - |
| | 優先通行妨害等 | 22 | 6 | 28 | 3.1 | 酩酊徘徊 | - | 1 | 1 | 0.1 |
| | 歩行者等妨害 | 19 | 1 | 20 | 2.2 | その他 | - | 3 | 3 | 0.3 |
| | 交差点等徐行違反 | 7 | 13 | 20 | 2.2 | 違反なし | - | 11 | 11 | 1.2 |
| | 一時停止違反 | 37 | 11 | 48 | 5.3 | 計 | - | 17 | 17 | 1.9 |
| | 交差点安全進行義務違反 | 23 | 145 | 168 | 18.7 | 合計 | 448 | 450 | 898 | 100.0 |
| | 両 | 酒酔い運転 | - | - | - | - | | | | |
| 安全運転義務違反 | | 操作不適 | 42 | 4 | 46 | 5.1 | | | | |
| | | 漫然運転 | 62 | 2 | 64 | 7.1 | | | | |
| | | 脇見運転 | 64 | - | 64 | 7.1 | | | | |
| | | 動静不注視 | 55 | 58 | 113 | 12.6 | | | | |
| | | 前後左右の安全不確認 | 43 | 27 | 70 | 7.8 | | | | |
| その他 | - | 2 | 2 | 0.2 | | | | | | |
| 計 | 266 | 93 | 359 | 40.0 | | | | | | |
| その他 | 7 | 11 | 18 | 2.0 | | | | | | |
| 違反なし | - | 143 | 143 | 15.9 | | | | | | |
| 計 | 448 | 433 | 881 | 98.1 | | | | | | |

