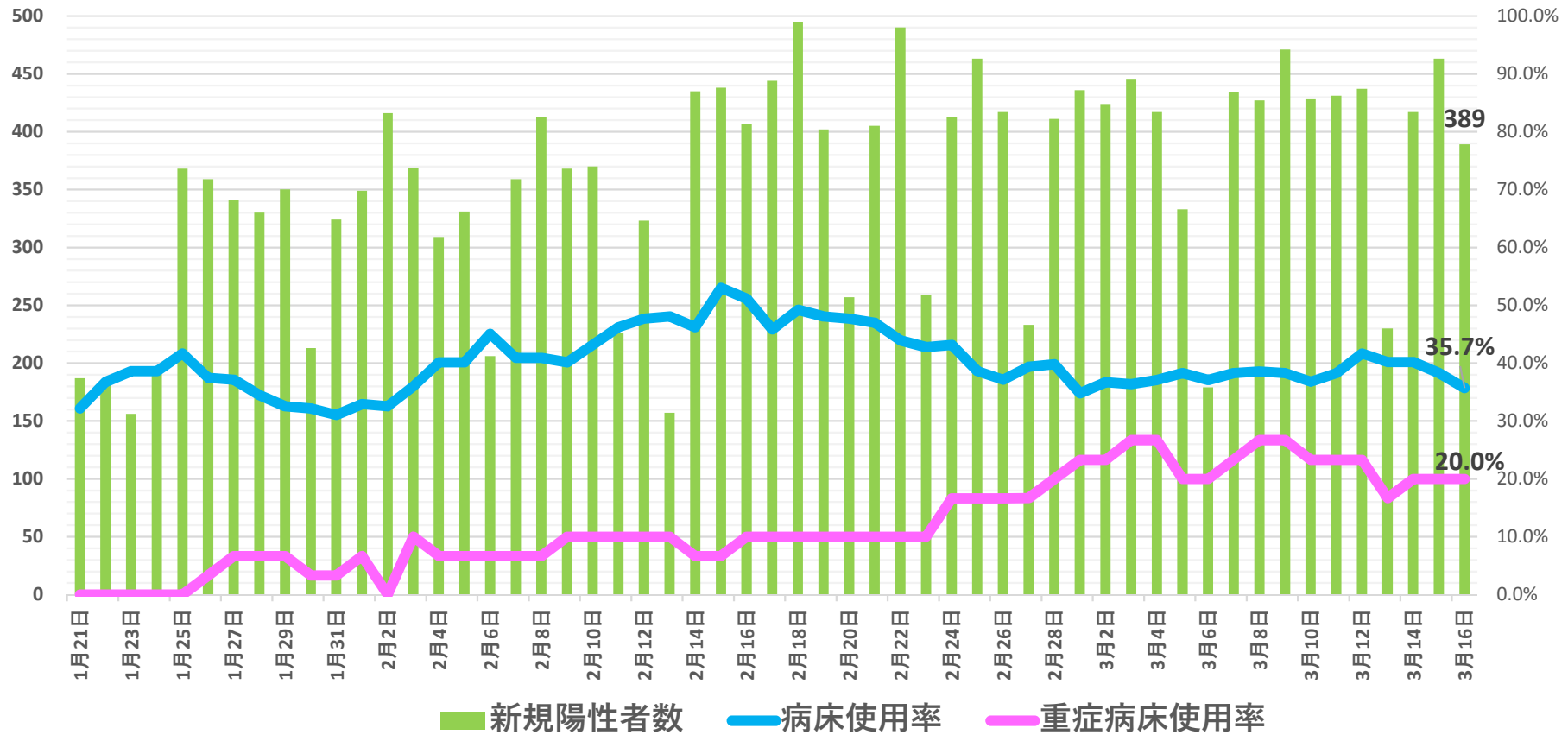


新たな重点措置終了の考え方に基づく香川県の各指標の推移（R4.1.21-R4.3.16）



【第6波のまん延防止等重点措置終了の考え方（第14回（令和4年3月11日）新型コロナウイルス感染症対策分科会 資料4 抜粋）】

- ・新規陽性者数が微増傾向又は高止まりしていても、病床使用率が低下し、医療への負荷が低下する見込みであれば終了できる。
- ・病床使用率、重症病床使用率が50%を超えていても、急激な増加が見られず、かつ、新規陽性者数が減少傾向であり、今後、病床使用率、重症病床使用率が減少し、医療への負荷が低下する見込みであれば終了できる。
- ・逆に、病床使用率、重症病床使用率が50%を超えて、増加傾向にあるときは、終了すべきではない。