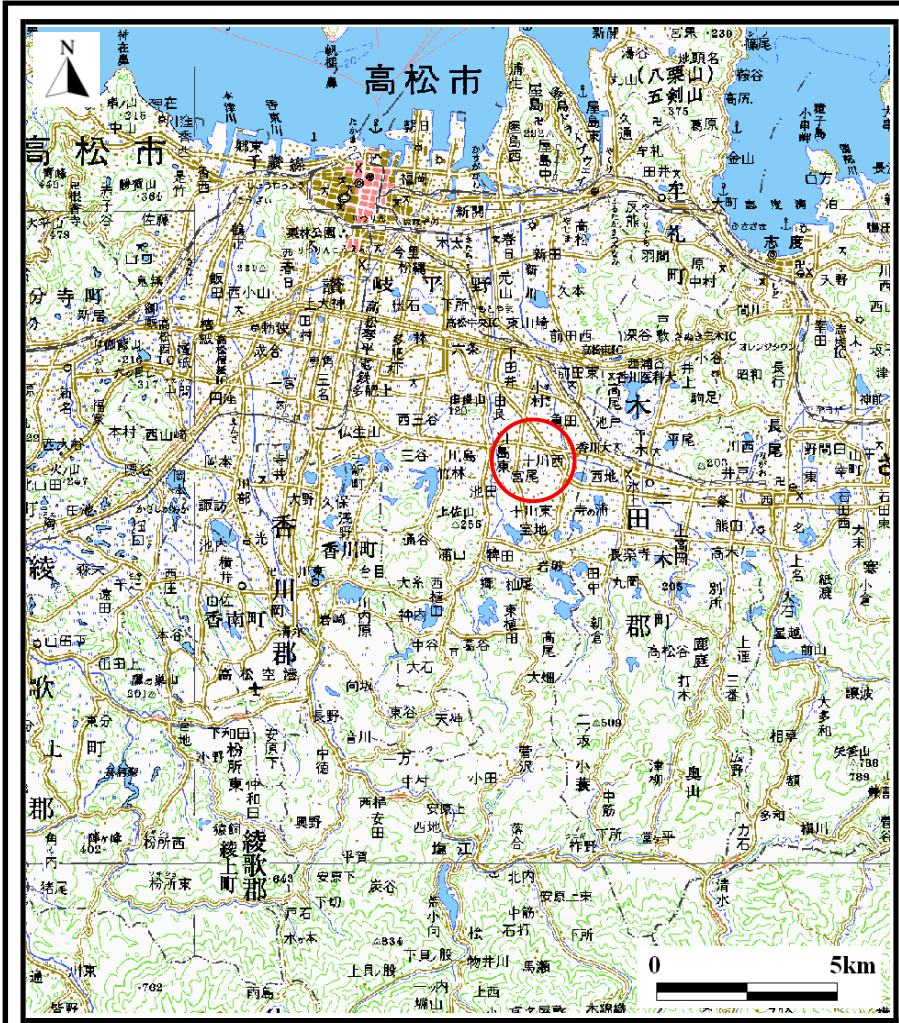
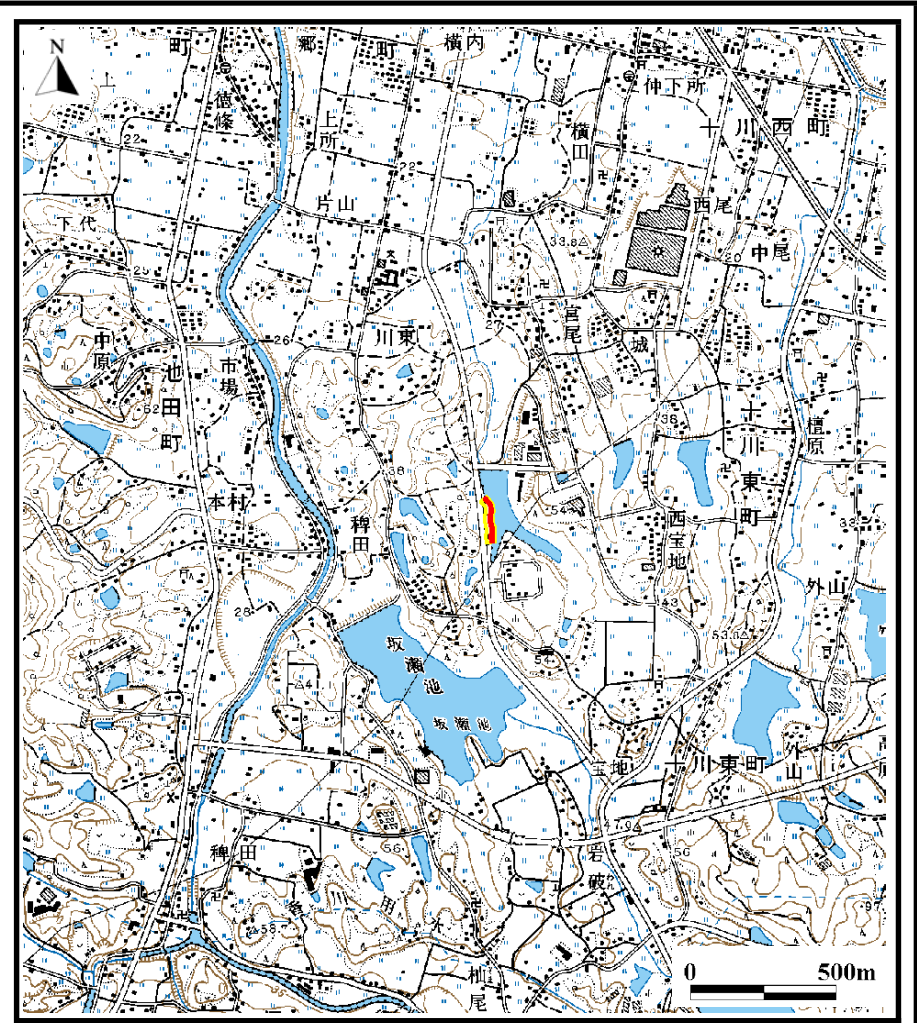


土砂災害警戒区域等の指定の公示に係る図書（その1）

公表



(1/200,000)



(1/25,000)

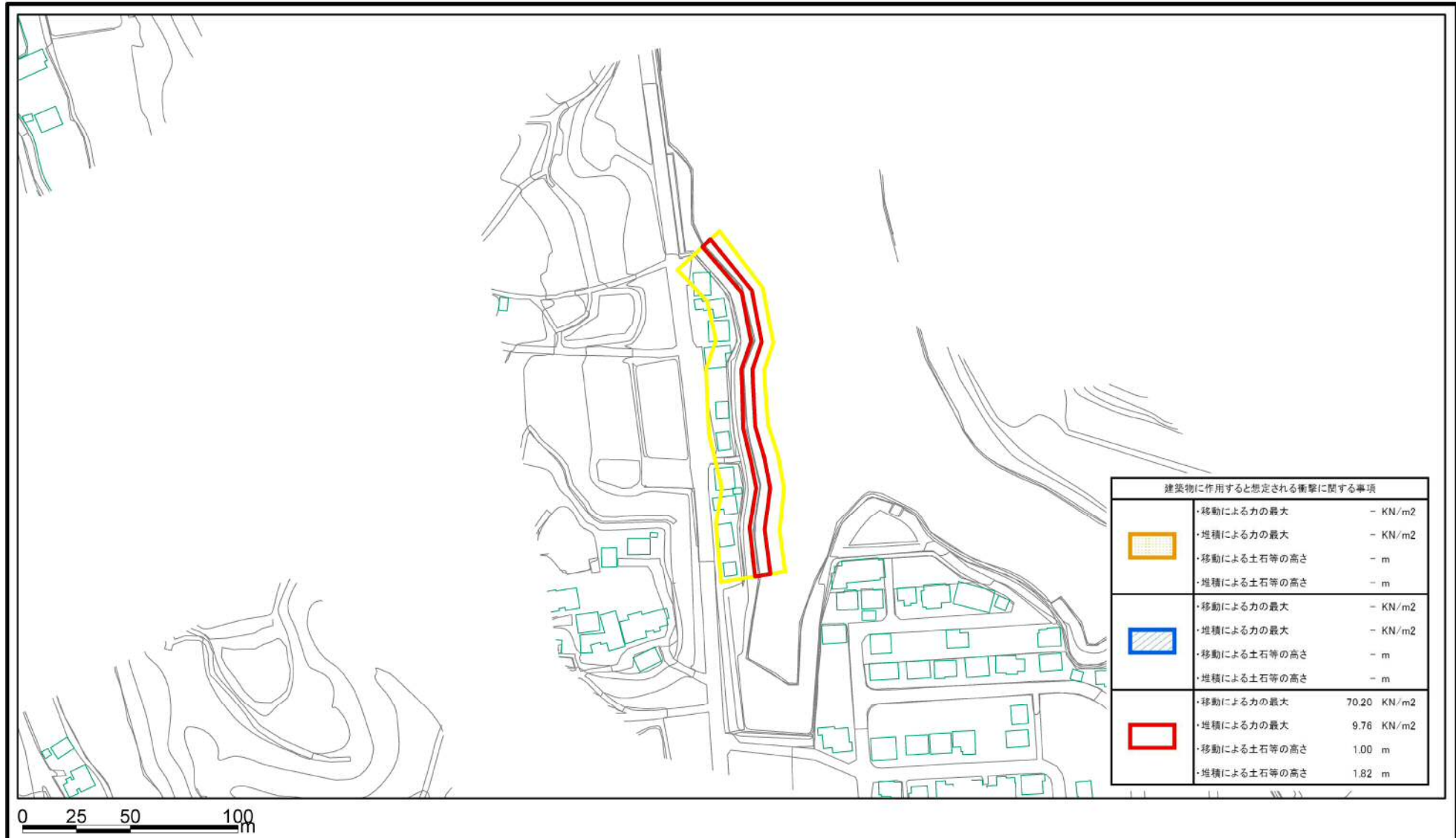
様式-1(急)
土砂災害警戒区域・土砂災害特別警戒区域
位置図

自然現象の種類	急傾斜地の崩壊
箇所番号	I-153
箇所名	川島東町(2)
所在地	高松市川島東町

この地図は、国土地理院長の承認を得て、同院発行の数値地図200000(地図画像)及び数値地図25000(地図画像)を複製したものである。(承認番号 平21業複、第50号)

土砂災害警戒区域等の指定の公示に係る図書(その2)

公表



様式-2(急) 土砂災害警戒区域・土砂災害特別警戒区域 区域図	土砂災害防止法施行令第二条の基準に該当する区域	[Yellow dashed box]	N	自然現象の種類	急傾斜地の崩壊	箇所番号	I-153
	土砂災害防止法施行令第三条の基準に該当する区域	[Blue hatched box]		縮尺	告示番号		箇所名
	土砂等の(移動)高さが1m以下の場合、土石等の移動による力が100kN/m ² を超える区域	[Orange dashed box]	1:2,500	告示年月日		所在地	高松市川島東町
	土砂等の堆積の高さが3mを超える区域	[Blue solid box]					
	それ以外の区域	[Red solid box]					