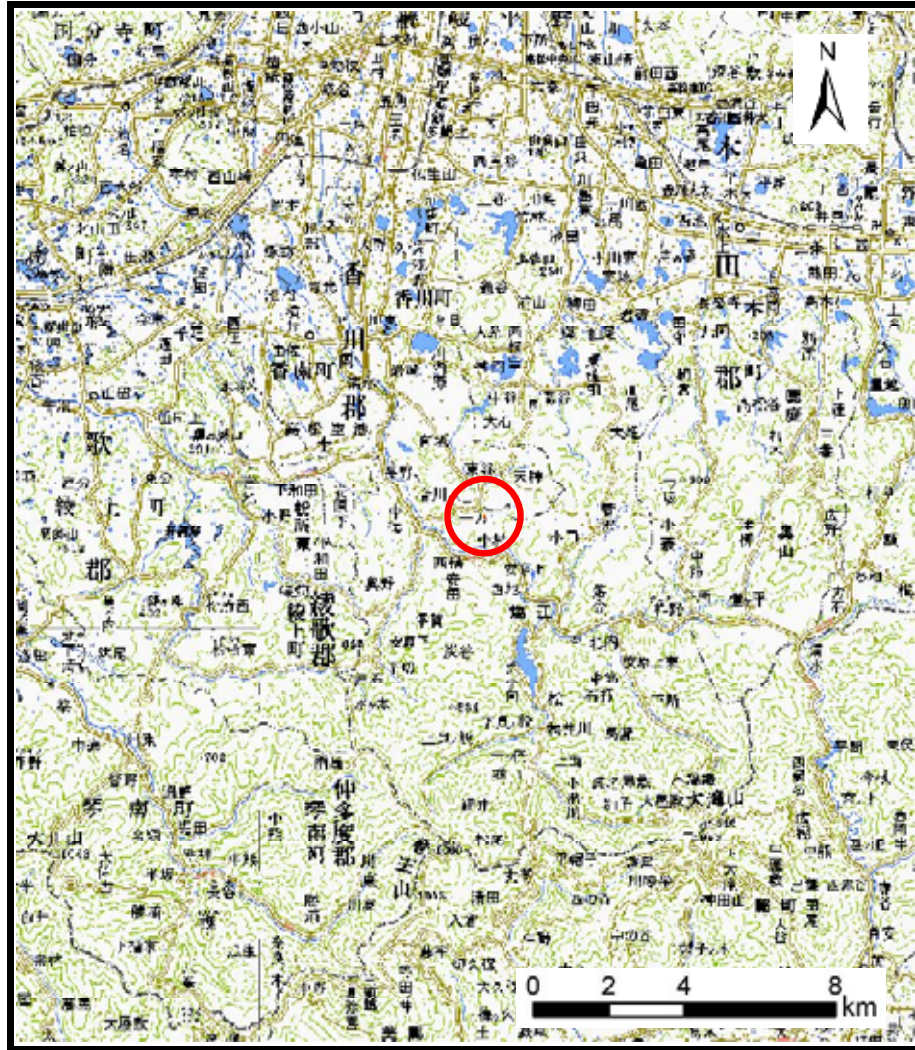
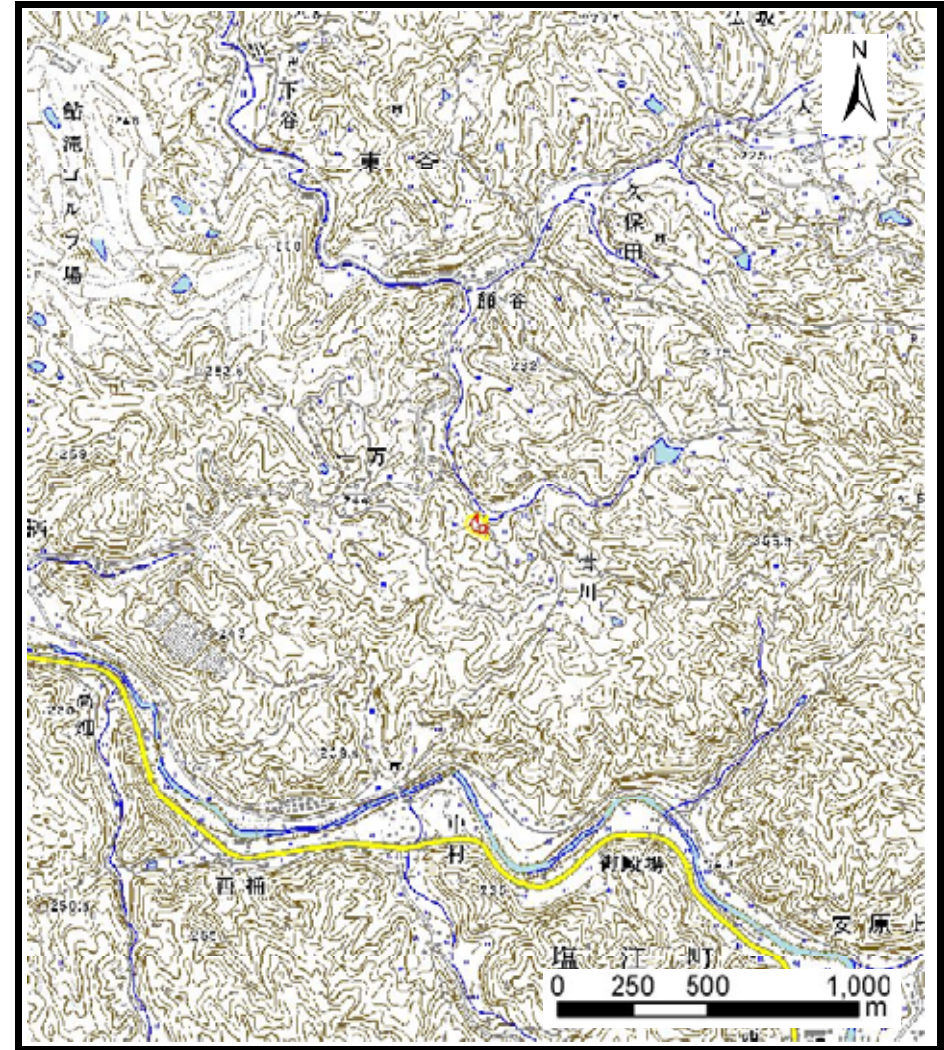


# 土砂災害警戒区域の指定の公示に係る図書（その1）



(1/200,000)



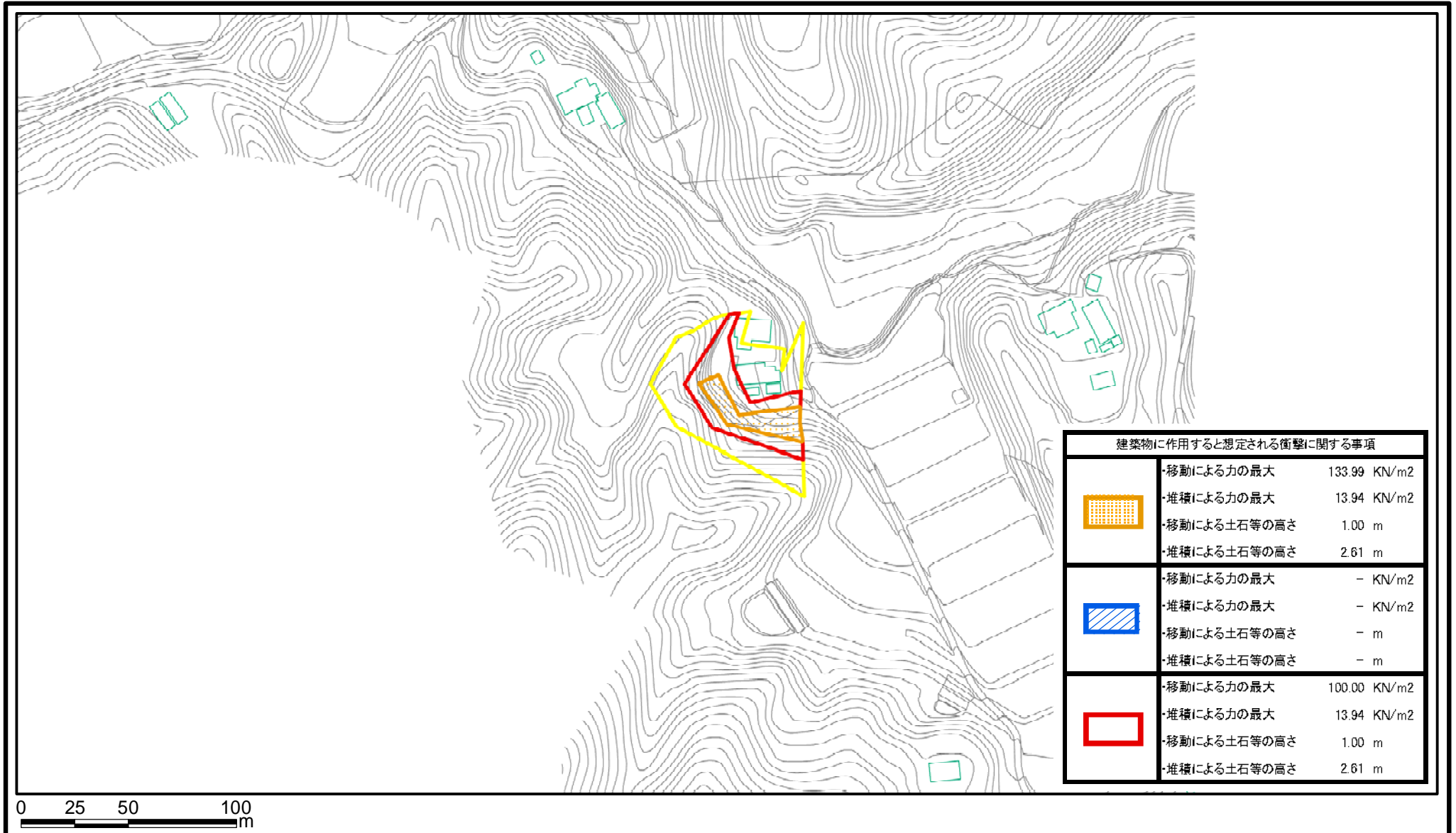
(1/25,000)




様式-1 (急)  
土砂災害警戒区域・土砂災害特別警戒区域  
位置図





|         |           |
|---------|-----------|
| 自然現象の種類 | 急傾斜地の崩壊   |
| 箇所番号    | II-461    |
| 箇所名     | 香堂_1      |
| 所在地     | 高松市塩江町安原下 |

この地図は、国土地理院長の承認を得て、同院発行の数値地図200000（地図画像）及び数値地図25000（地図画像）を複製したものである。（承認番号 平20業複、第406号）

# 土砂災害警戒区域等の指定の公示に係る図書(その2)



| 建築物に作用すると想定される衝撃に関する事項  |  |   |
|---|--|---|
|    | ・移動による力の最大<br>・堆積による力の最大<br>・移動による土石等の高さ<br>・堆積による土石等の高さ | 133.99 KN/m <sup>2</sup><br>13.94 KN/m <sup>2</sup><br>1.00 m<br>2.61 m |
|  | ・移動による力の最大<br>・堆積による力の最大<br>・移動による土石等の高さ<br>・堆積による土石等の高さ | - KN/m <sup>2</sup><br>- KN/m <sup>2</sup><br>- m<br>- m                |
|  | ・移動による力の最大<br>・堆積による力の最大<br>・移動による土石等の高さ<br>・堆積による土石等の高さ | 100.00 KN/m <sup>2</sup><br>13.94 KN/m <sup>2</sup><br>1.00 m<br>2.61 m |

|  |                         |   |                    |  |            |            |           |
|--|-------------------------|---|--------------------|--|------------|------------|-----------|
| <b>様式-2(急)</b><br>土砂災害警戒区域・土砂災害特別警戒区域<br>区域図 | 土砂災害防止法施行令第二条の基準に該当する区域 |    | N<br>縮尺<br>1:2,500 | 自然現象の種類  | 急傾斜地の崩壊    | 箇所番号       | II-461    |
|  | 土砂災害防止法施行令第三条の基準に該当する区域 | <br><br> |                    | 土砂等の(移動)高さが1m以下の場合、<br>土砂等の移動による力が100kN/m <sup>2</sup> を超える区域<br>土砂等の堆積の高さが3mを超える区域<br>それ以外の区域 | 告示番号       | 香川県告示第203号 | 箇所名       |
|  |                         |   |                    | 告示年月日  | 平成22年5月14日 | 所在地        | 高松市塩江町安原下 |