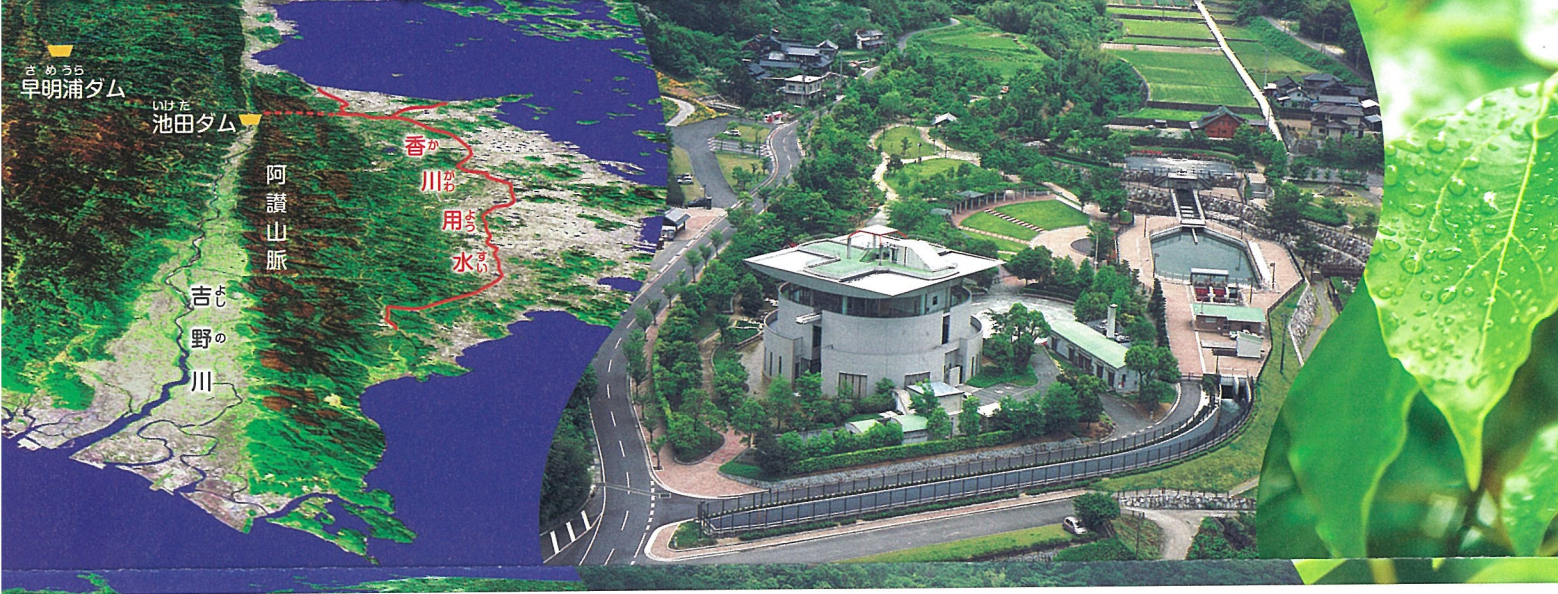


# 香川用水の歴史と恩恵を永く後世に伝えよう...



## 香川用水記念公園鳥瞰図



## 水の資料館

入館無料

讃岐の人々が水を求め、水と闘い、水を獲得したその歴史と変遷を次代に伝える「水の資料館」



## 香川用水記念公園

KAGAWA YOUSUI COMMEMORATIVE PARK

- 水の資料館／入館無料
- 開館時間／9:00～17:00  
(入館は16:30まで)
- 休館日／12～3月の毎週木曜日  
(祝日の場合は翌日)  
及び12月29日～翌年1月3日
- 駐車場／大型車4台・普通車120台



- ▶ 高松自動車道 さぬき豊中ICから車で15分
- ▶ JR琴平駅より車で30分

## 香川用水記念公園

かがわ水と緑の財団 香川用水記念公園管理課

〒769-0402 香川県三豊市財田町財田中2355  
TEL 0875-67-3760 FAX 0875-67-3757 E-mail info@mizupark.com  
<http://www.mizupark.com/>





夏には水遊びが楽しめます



# 四季を通じて、水と緑と花にふれあうことのできる公園です

## 「エントランスホール」

**ファンタビュー**  
(香川の地勢と気候)  
竜に乗った少年が、香川県が水不足に見舞われる様々な要因をわかりやすく説明してくれます。



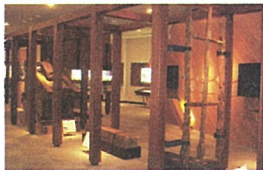
**昇り竜・降り竜**(全長18m/2体)  
正面玄関から入ると、天空を飛翔し舞い降りた巨大な「昇り竜」と「降り竜」が迎えてくれます。



**映像室(講習室)**  
「讃岐の水物語」(映像時間:13分13秒)香川の少年と、吉野川流域に暮らすおじいさんとの交流のなかに、水確保の為の様々な要因やドラマを展開し、「水を大切にすることを」伝えていきます。



**水系に見る讃岐の開拓**  
度重なる水不足に、無数のため池を築いた先人たちの水の確保の知恵や技術を紹介します。

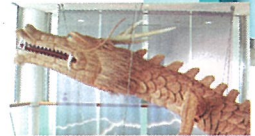


**暮らしと水利技術**  
ため池の構造や築造技術と水をめぐる農民のかかわり等を実物や映像で紹介しています。

## 「常設展示室」2階



## 「展望展示室」3階



▲3階では竜が迎えてくれます

**体験コーナー**  
水を使った体験遊具・香川県の歴史や水に関する祭りや名所をパソコンを使って楽しく学習することができます。



▲香川用水建設のあゆみ



▲模型で学ぶ香川用水のしくみ



▲水と歴史のマルチメディア



**記念の広場**  
資料館の正面には、吉野川から香川用水が県下に配られていく様子を石張りによって表しています。

**花見の広場**  
子供向け遊具も備えてありますので、花々を楽しみながら憩いの場として利用することができます。

**自然観察散策路**  
自然の山を自由に散策できます。



**催しの広場**  
東西分水工を背景に様々な催しができるように半円形のステージを備えた広場です。



**水口の広場**  
池田ダムから阿讃導水トンネルを通過して香川県に初めて姿を現した香川用水を間近に感じることができます。

せせらぎの川の滝

