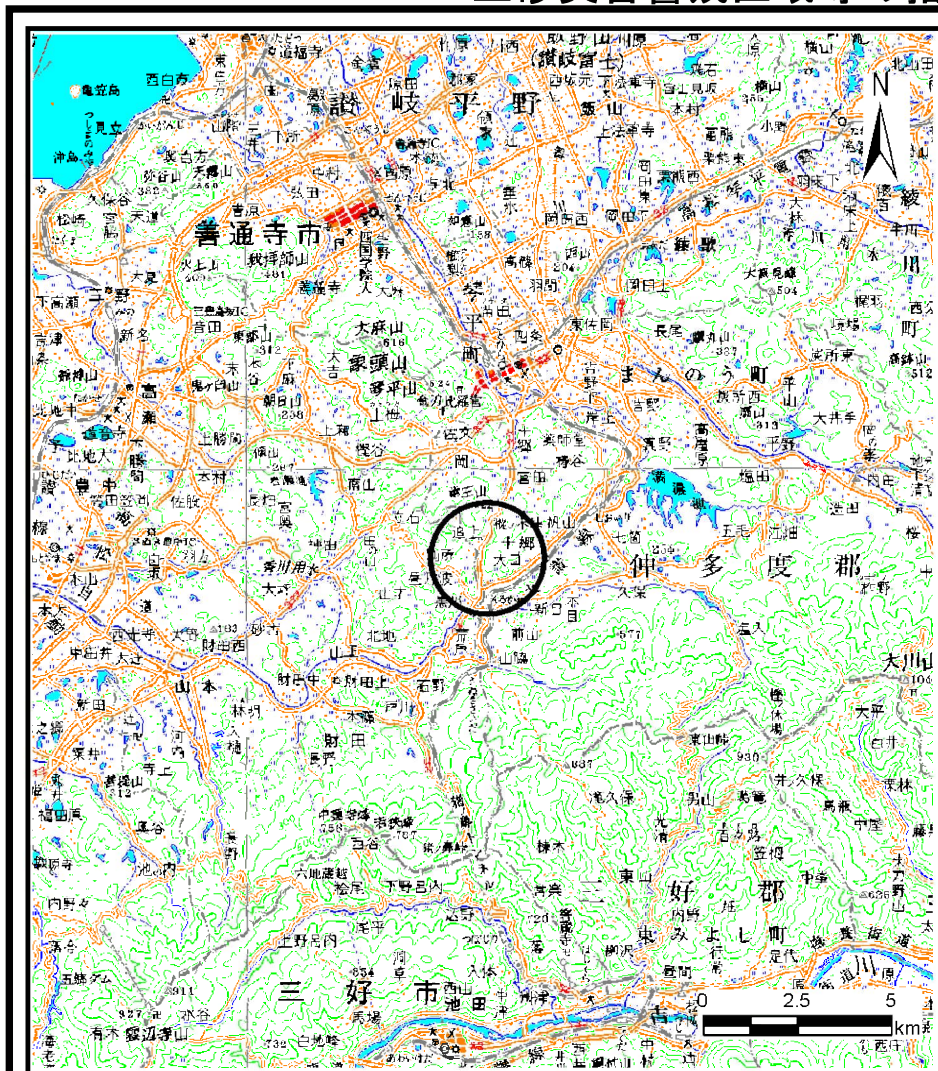
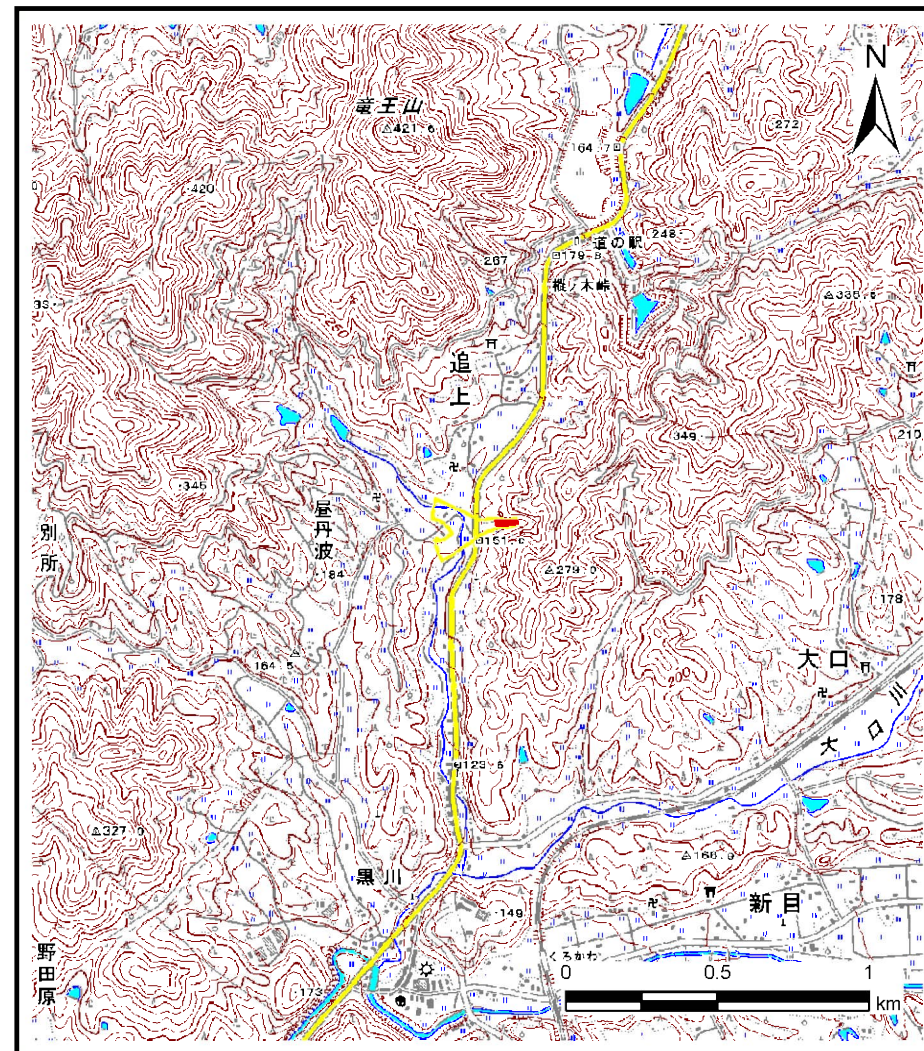


土砂災害警戒区域等の指定の公示に係る図書（その1）



(1/200,000)



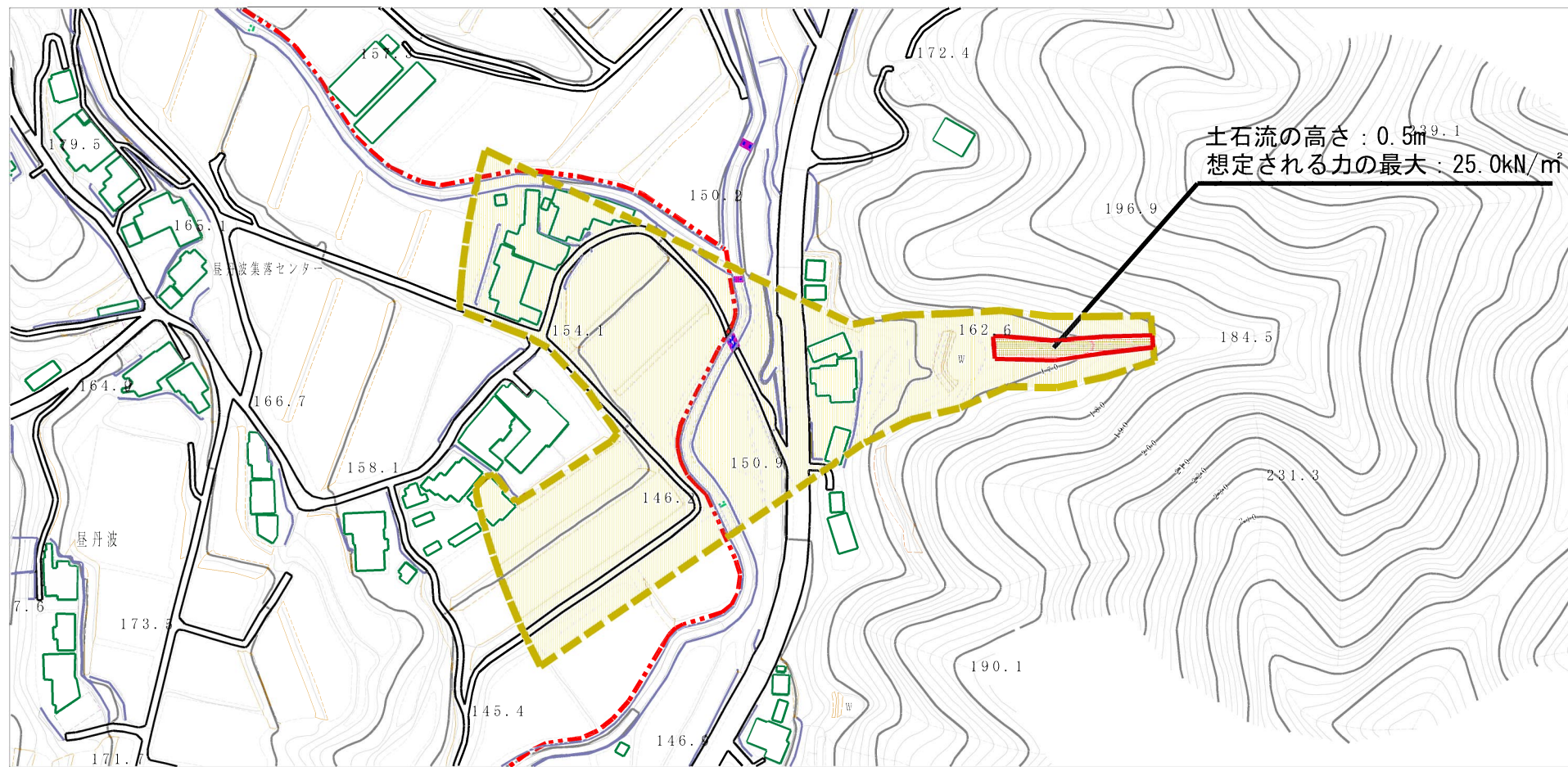
(1/25,000)

様式-1 (土)
土砂災害警戒区域・土砂災害特別警戒区域 位置図

自然現象の種類	土石流
溪流番号	34-32-II
溪流名	追上向江川
所在地	仲多度郡まんのう町追上

この地図は、国土地理院長の承認を得て、同院発行の数値地図20000（地図画像）及び数値地図25000（地図画像）を複製したものである。（承認番号 平25情複、第108号）

土砂災害警戒区域等の指定の公示に係る図書（その2）



土石流の高さ：0.5m
 想定される力の最大：25.0kN/m²



様式-2 (土)

土砂災害警戒区域・土砂災害特別警戒区域図

土砂災害防止法施行令第二条の基準に該当する区域

土砂災害防止法施行令第三条の基準に該当する区域

土石流の高さが1mを超える場合、土石等の移動による力が50kN/m²を超える区域

土石流の高さが1mを超える場合、土石等の移動による力が50kN/m²以下の区域

それ以外の区域



縮尺 1:2,500

自然現象の種類	土石流	溪流番号	34-32-II
告示番号	香川県告示第94号	溪流名	追上向江川
告示年月日	平成27年3月20日	所在地	仲多度郡まんのう町追上