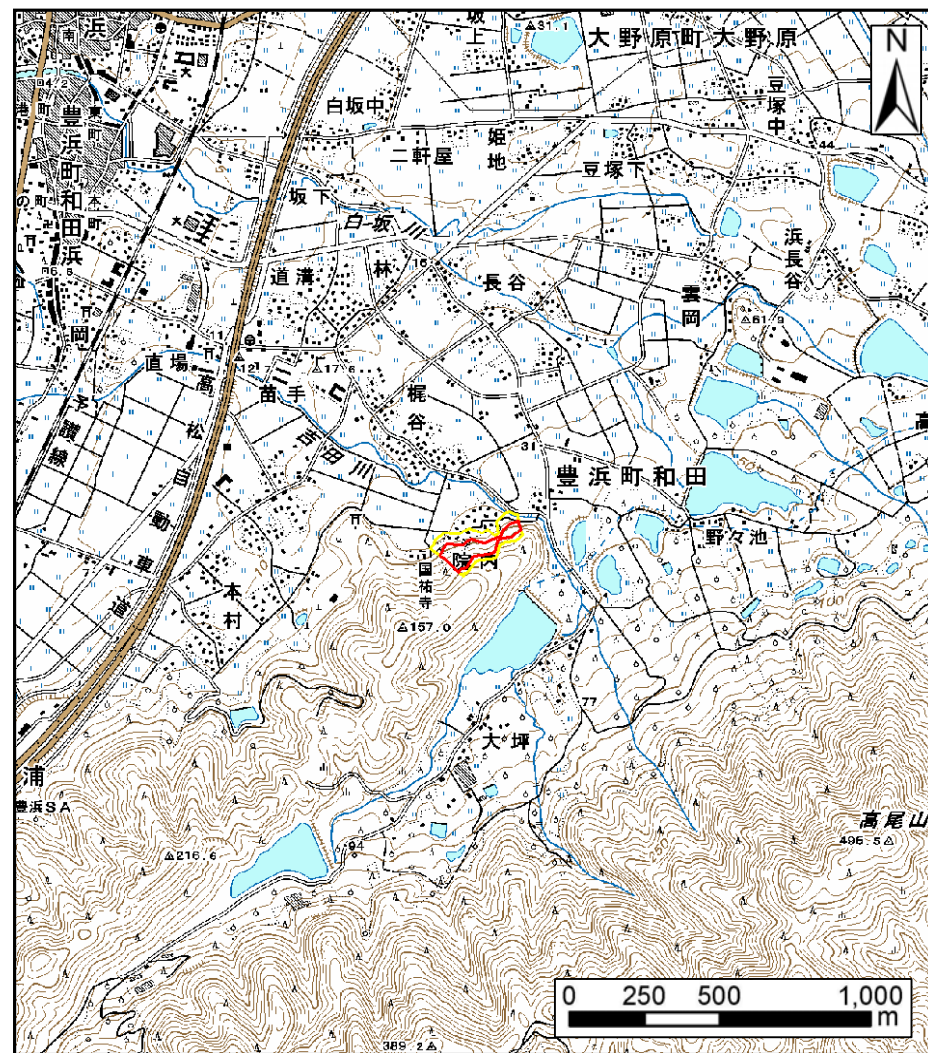
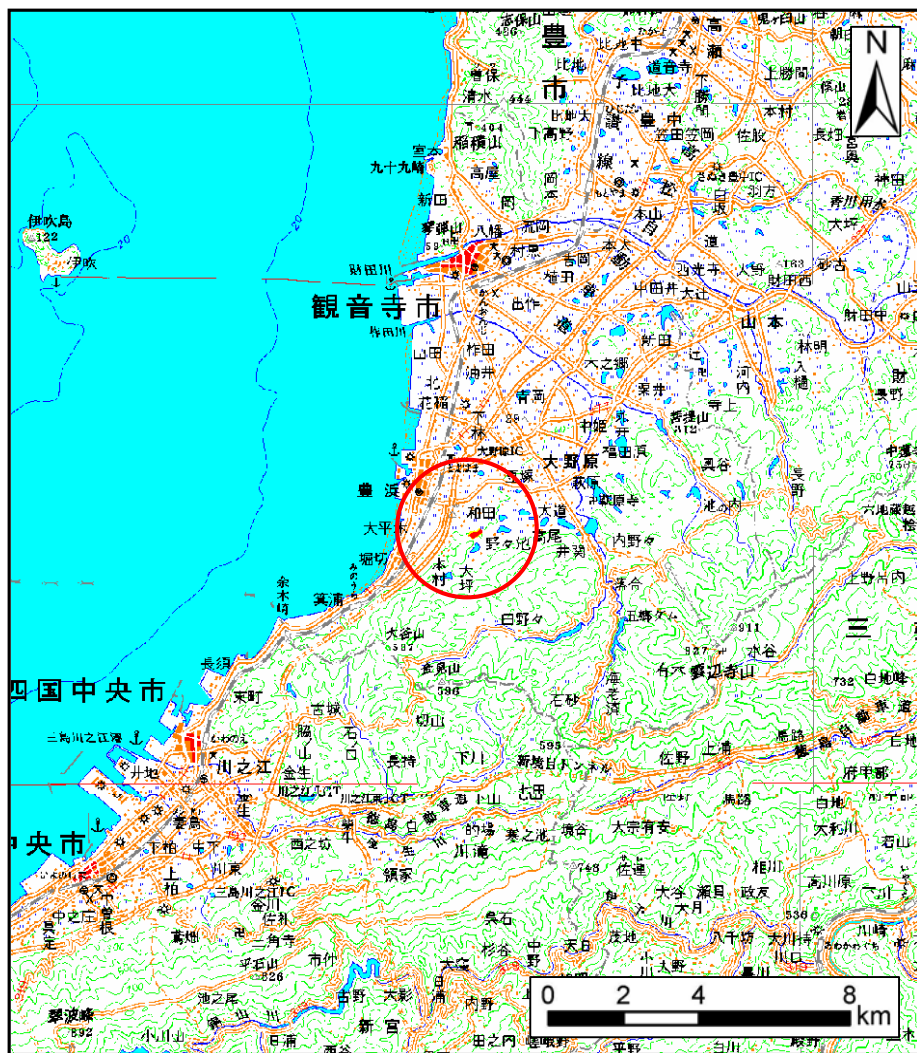


土砂災害警戒区域の指定の公示に係る図書（その1）



様式-1(急)

土砂災害警戒区域・土砂災害特別警戒区域 位置図

自然現象の種類

急傾斜地の崩壊

箇所番号

I-531

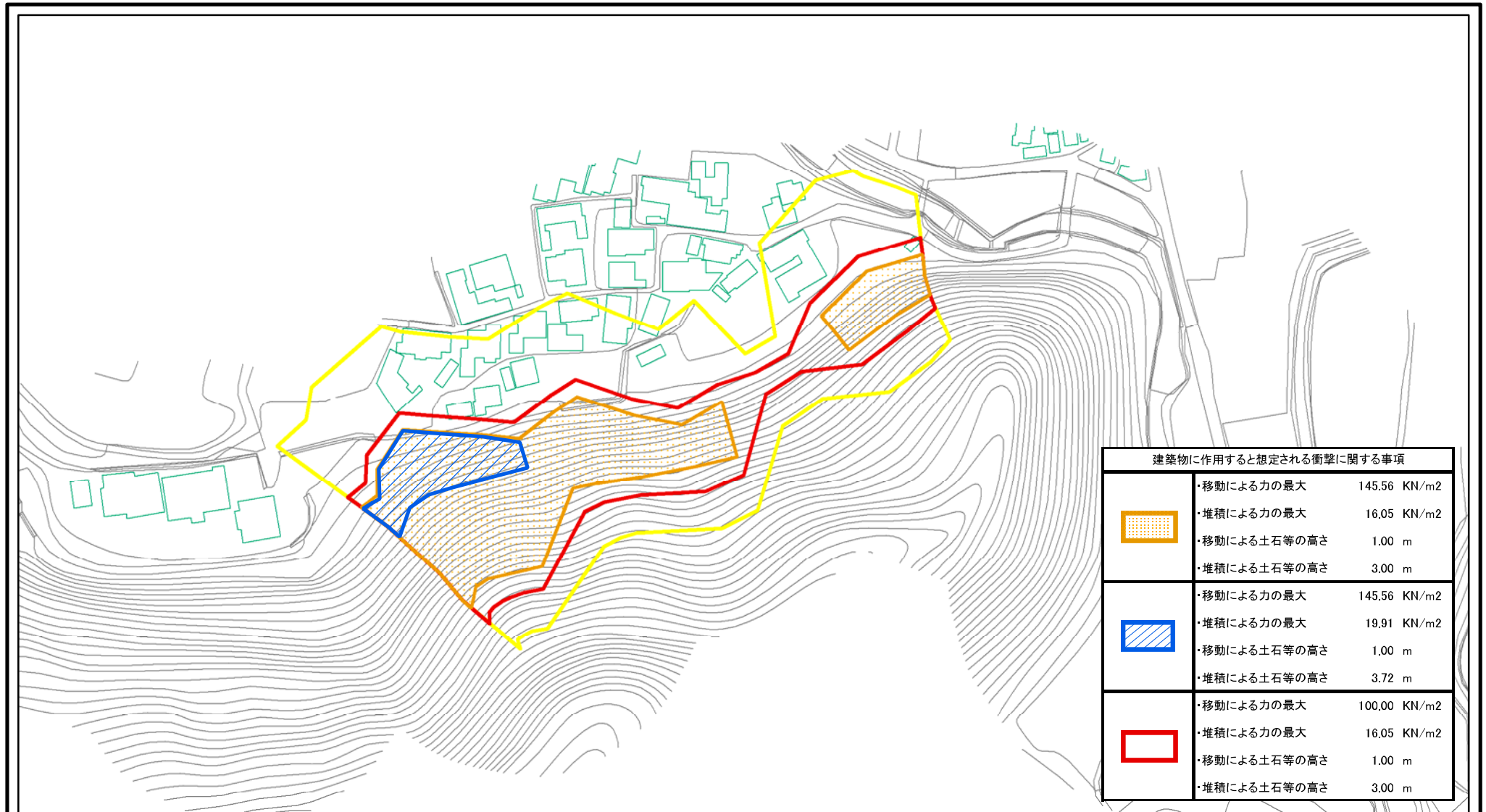
箇所名

院内(1)

所在地

観音寺市豊浜町和田

土砂災害警戒区域等の指定の公示に係る図書(その2)



建築物に作用すると想定される衝撃に関する事項		
	・移動による力の最大	145.56 KN/m ²
	・堆積による力の最大	16.05 KN/m ²
	・移動による土石等の高さ	1.00 m
	・堆積による土石等の高さ	3.00 m
	・移動による力の最大	145.56 KN/m ²
	・堆積による力の最大	19.91 KN/m ²
	・移動による土石等の高さ	1.00 m
	・堆積による土石等の高さ	3.72 m
	・移動による力の最大	100.00 KN/m ²
	・堆積による力の最大	16.05 KN/m ²
	・移動による土石等の高さ	1.00 m
	・堆積による土石等の高さ	3.00 m

0 25 50 100
m

様式-2(急)

土砂災害警戒区域・土砂災害特別警戒区域
区域図

土砂災害防止法施行令第二条の基準に該当する区域



土砂災害防止法
施行令第三条の
基準に該当する
区域



土石等の(移動)高さが1m以下の場合、
土石等の移動による力が100kN/m²を超える区域



土石等の堆積の高さが3mを超える区域



縮尺
1:2,500



自然現象
の種類

急傾斜地の崩壊

箇所番号

I-531

告示番号

香川県告示第16号

箇所名

院内(1)

告示年月日

平成23年1月18日

所在地

観音寺市豊浜町和田