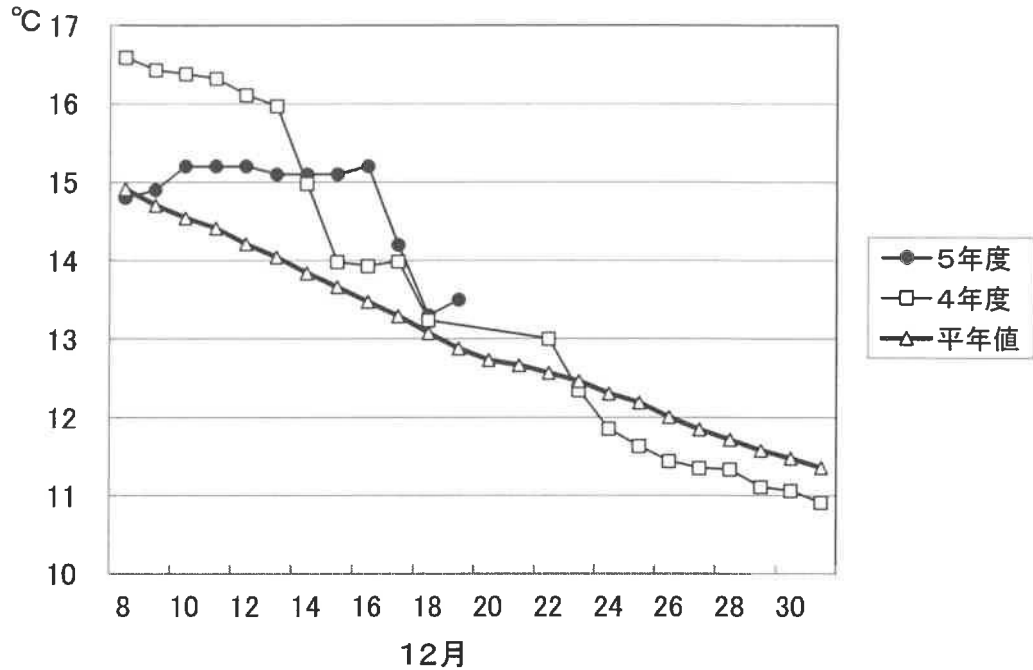


1. 屋島湾の海水温 (午前9時)



12月19日の屋島湾の海水温は13.5°Cで、平年値より0.6°C高くなっています。
 ※昨年度の水温は12月19日～21日まで欠測です。

2. 本張り・摘採の状況

水温は今週の冷え込みで急降下しています。

ほとんどの漁場で本張りを完了し、1～2回目を摘採中の漁場が多くなっています。

全体的に伸び、色ともにまずまずですが、食害が見られる漁場や、色がやや浅い漁場もあります。

東讃：小田は本張り中。牟礼は12月14日、鶴羽は12月15日に摘採開始。庵治は3回目の摘採に入った。伸び、色ともに良好。

高松：1～2回目の摘採が中心。香西は12月15日に摘採開始。全体的に伸びがやや鈍く、色はやや浅い。

小豆：全漁場で本張りを完了。四海は12月13日、大部は12月14日に摘採開始。土庄中央は12月20日に摘採開始予定。全体的に伸び、色ともにまずまずだが、色がやや浅い漁場もみられる。

中讃：与島は本張り中。丸亀市は12月25日前後に摘採開始予定。

3. 栄養塩及びプランクトン

採水日：令和5年12月19日

① 栄養塩

漁場		11/14	11/21	11/28	12/5	12/12	12/19	12/26	1/4	1/9	1/16	1/23	
		本年度	前年度	本年度	前年度	本年度	前年度	本年度	前年度	本年度	前年度	本年度	前年度
引田	本年度	5.3	4.0	3.5	3.5	1.7	1.3						
	前年度	6.1	5.9	6.5	7.8	5.5	5.9	3.4	0.4	0.2	1.1	0.1	
東讃	本年度	3.7	3.7	3.7	2.2	1.9	1.2						
	前年度	5.3	5.5	5.6	6.5	5.3	4.9	3.1	0.5	0.2	0.2	0.1	
津田	本年度	4.1	4.1	4.0	4.1	欠測	0.8						
	前年度	4.9	5.4	6.1	7.6	6.0	5.2	3.6	2.5	1.3	0.7	0.1	
小田	本年度	4.1	5.5	4.6	4.1	1.5	0.9						
	前年度	6.2	6.2	7.0	7.1	6.2	4.4	3.0	2.6	1.9	0.9	0.2	
志度湾	本年度	4.7	6.0	4.1	4.3	1.5	0.9						
	前年度	7.1	6.5	7.0	7.6	6.2	4.2	3.1	2.4	1.9	0.7	0.2	
庵治	本年度	4.2	6.3	4.9	3.8	1.5	0.9						
	前年度	7.2	7.0	7.4	7.5	6.1	4.5	3.6	2.8	1.9	0.3	0.2	
瀬戸内	本年度	7.1	5.5	4.8	3.2	0.7	0.5						
	前年度	9.6	7.6	8.0	8.2	5.9	3.3	3.2	4.4	1.9	0.5	0.2	
香西	本年度	5.4	4.8	5.5	2.4	1.1	2.0						
	前年度	8.9	8.1	6.6	8.8	5.1	4.0	3.6	3.4	1.9	0.4	欠測	
下笠居	本年度	4.7	4.7	4.9	2.7	0.3	0.5						
	前年度	8.9	7.6	6.5	7.1	4.0	2.3	2.9	3.0	1.3	0.3	0.2	
直島	本年度	5.7	7.0	6.2	4.8	0.8	2.4						
	前年度	9.2	8.3	9.0	8.8	7.3	2.7	3.0	3.7	2.4	0.8	0.2	
土庄	本年度	欠測	欠測	4.6	3.4	0.1	0.4						
	前年度	4.8	6.0	6.0	7.0	6.1	3.7	2.6	1.6	0.7	0.5	0.1	
四海	本年度	4.8	5.4	4.9	4.1	0.4	0.4						
	前年度	7.4	7.5	8.5	8.4	6.4	2.9	2.6	1.6	1.0	0.2	0.1	
唐櫃	本年度	4.8	5.8	4.9	4.6	0.1	0.8						
	前年度	7.5	7.3	8.3	8.5	6.8	2.2	2.4	2.4	1.5	0.3	0.0	
北浦	本年度	5.0	5.9	5.4	4.4	1.1	0.6						
	前年度	7.6	7.2	8.5	7.3	6.9	3.9	2.7	1.5	1.5	0.2	0.1	
大部	本年度	3.0	5.6	2.2	3.6	1.2	0.6						
	前年度	6.3	7.4	8.6	6.6	6.1	5.4	3.0	2.3	0.9	0.6	0.3	
内海	本年度	3.4	8.3	3.1	3.7	1.9	0.5						
	前年度	5.4	6.1	6.4	5.9	5.5	5.4	2.7	2.6	2.1	1.8	0.5	
与島	本年度	8.0	4.3	8.6	0.1	3.0	1.4						
	前年度	8.0	7.8	4.8	7.8	1.7	2.6	4.3	3.5	1.8	2.1	7.1	
丸亀市	本年度	5.1	5.7	欠測	0.3	0.4	欠測						
	前年度	9.0	2.3	3.3	4.9	5.0	5.9	3.7	欠測	1.4	0.1	1.3	
箱浦	本年度	2.2	3.0	2.3	0.4	0.1	0.8						
	前年度	3.0	1.2	2.2	1.2	1.2	1.8	4.4	3.4	1.7	0.6	2.2	
平均	本年度	4.7	5.3	4.6	3.1	1.1	0.9	0.0	0.0	0.0	0.0	0.0	
	前年度	7.0	6.4	6.6	7.1	5.4	4.0	3.2	2.5	1.4	0.6	0.7	

※三態窒素：アンモニア・硝酸・亜硝酸態窒素の合計で、 $3\mu\text{g at/l}$ 以下になると色落ちの原因となる。

(調査結果)

本年度第1回目の栄養塩調査を実施しました。調査結果は、 $0.4\sim 2.4\mu\text{g at/l}$ 。全漁場における平均は $0.9\mu\text{g at/l}$ で、前年度($4.0\mu\text{g at/l}$)より低い結果となっています。

② 植物プランクトン

(分析機関：香川県赤潮研究所、 単位：個/ℓ)

漁 場	植 物 プ ラ ン ク ト ン 数						備 考	
	コ シ ノ デ ィ ス カ ス				ユ ー カ ン ピ ア		珪藻優占種第1位	
	12月19日		前年同時期		12月19日	前年同時期		
	ワイレシー	全数	ワイレシー	全数				
引 田	0	0	200	300	0	3,550	バキラリア	9,000
東 讃	100	250	50	150	1,450	0	レプトシリンドラス	4,500
津 田	50	350	50	100	2,050	0	レプトシリンドラス	2,700
小 田	0	450	0	0	950	1,300	レプトシリンドラス	6,250
志 度 湾	150	450	50	50	2,750	0	レプトシリンドラス	4,500
庵 治	0	0	50	50	900	2,650	キートセロス	5,500
高松市瀬戸内	50	400	0	0	0	0	リゾソレニア	1,850
香 西	0	550	0	200	500	250	レプトシリンドラス	6,250
下 笠 居	0	350	0	50	550	0	レプトシリンドラス	7,500
直 島	0	0	0	0	750	1,600	リゾソレニア	1,600
土 庄	0	600	0	150	0	0	リゾソレニア	2,950
四 海	50	450	0	250	1,000	850	リゾソレニア	2,850
唐 櫃	0	250	50	450	300	0	リゾソレニア	1,200
北 浦	0	350	0	100	0	4,000	リゾソレニア	4,950
大 部	0	1,300	0	0	0	0	リゾソレニア	3,450
内 海	0	400	0	0	4,550	4,850	ユーカンピア	4,550
与 島	0	0	0	50	0	0	リクモフォラ	12,500
丸 亀 市	欠測	欠測	0	50	欠測	0	欠測	欠測
箱 浦	0	0	100	200	0	0	リクモフォラ	3,500

(調査結果)

i) コシノディスカス ワイレシー

志度湾の150個/ℓを最高に、5漁場で検出されています。

ii) ユーカンピア

内海の4,550個/ℓを最高に、11漁場で検出されています。

iii) 珪藻優占種

レプトシリンドラス、リゾソレニア等が主に優占して出現しています。

※ 次回調査は、12月26日(火)に予定します。

ノリ養殖漁場米養塩調査結果
第11回(令和5年12月19日)

