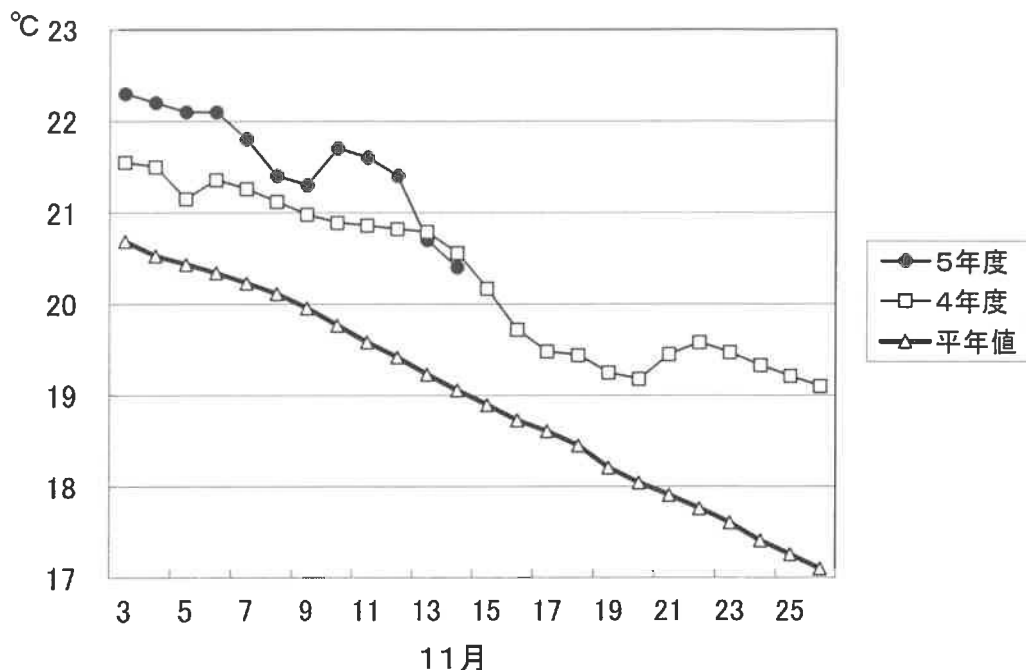


1. 屋島湾の海水温 (午前9時)



11月14日の屋島湾の海水温は20.4°Cで、昨年度より0.2°C低く、平年値よりも1.3°C高い状態となっています。

2. 育苗について

水温は昨年並みですが、平年に比べて高めに推移しています。

育苗は概ね順調に経過し、順次冷凍入庫されており、冷凍入庫が完了している漁場もあります。

東讃: ほぼ順調に育苗中。牟礼、庵治は11月11日、鴨庄は14日に冷凍入庫開始。東讃、さぬき市は15日、鶴羽は20日から冷凍入庫予定。牟礼は14日に冷凍入庫完了。

高松: ほぼ順調に育苗中。瀬戸内、下笠居、直島は11月11日から、香西は12日から冷凍入庫開始。

小豆: ほぼ順調に育苗中。内海は11月11日、土庄中央、北浦、唐櫃は12日、大部、家浦13日、四海は14日に冷凍入庫開始。

中讃: ほぼ順調に育苗中。与島は11月14日に冷凍入庫開始。丸亀市は20日に冷凍入庫開始予定。

3. 栄養塩及びプランクトン

採水日:令和5年11月14日

① 栄養塩

漁場		10/10	10/17	10/24	10/31	11/7	11/14	11/21	11/28	12/5	12/12	12/19
		本年度	2.5	4.0	2.5	0.9	5.3	5.3				
前年度	5.0	4.7	3.6	4.5	5.2	6.1	5.9	6.5	7.8	5.5	5.9	
東 讚	本年度	1.0	1.4	1.9	1.9	2.0	3.7					
	前年度	3.8	2.3	4.1	3.9	4.4	5.3	5.5	5.6	6.5	5.3	4.9
津 田	本年度	3.0	1.7	1.9	1.1	6.8	4.1					
	前年度	3.2	1.8	1.6	3.0	4.8	4.9	5.4	6.1	7.6	6.0	5.2
小 田	本年度	欠測	2.1	2.8	2.7	2.1	4.1					
	前年度	4.6	4.4	4.8	5.3	6.5	6.2	6.2	7.0	7.1	6.2	4.4
志度湾	本年度	1.3	2.1	2.7	2.5	2.1	4.7					
	前年度	4.6	4.4	4.7	5.3	5.8	7.1	6.5	7.0	7.6	6.2	4.2
庵 治	本年度	1.8	2.5	2.8	2.6	3.2	4.2					
	前年度	4.5	4.3	6.2	6.0	6.2	7.2	7.0	7.4	7.5	6.1	4.5
瀬戸内	本年度	3.3	5.2	2.3	3.5	1.6	7.1					
	前年度	4.8	5.2	6.0	7.0	7.7	9.6	7.6	8.0	8.2	5.9	3.3
香 西	本年度	3.0	5.1	1.4	2.4	1.2	5.4					
	前年度	2.9	4.6	4.1	6.7	7.1	8.9	8.1	6.6	8.8	5.1	4.0
下笠居	本年度	2.1	4.6	1.7	2.5	2.3	4.7					
	前年度	2.8	3.2	4.8	6.5	8.3	8.9	7.6	6.5	7.1	4.0	2.3
直 島	本年度	2.8	3.9	4.9	4.7	5.2	5.7					
	前年度	4.1	3.7	6.5	7.8	7.8	9.2	8.3	9.0	8.8	7.3	2.7
土 庄	本年度	1.0	1.4	3.0	2.5	1.9	欠測					
	前年度	3.9	3.5	3.9	5.4	5.7	4.8	6.0	6.0	7.0	6.1	3.7
四 海	本年度	0.8	2.9	3.6	3.4	3.9	4.8					
	前年度	5.3	5.0	5.9	6.5	7.1	7.4	7.5	8.5	8.4	6.4	2.9
唐 櫃	本年度	0.8	1.4	3.3	3.2	5.0	4.8					
	前年度	5.4	5.4	6.6	6.4	6.9	7.5	7.3	8.3	8.5	6.8	2.2
北 浦	本年度	0.9	3.5	3.7	3.9	3.7	5.0					
	前年度	6.1	5.5	6.2	7.0	6.5	7.6	7.2	8.5	7.3	6.9	3.9
大 部	本年度	1.2	1.8	6.0	1.2	2.9	3.0					
	前年度	6.0	5.2	5.7	5.8	6.2	6.3	7.4	8.6	6.6	6.1	5.4
内 海	本年度	0.5	1.9	2.2	1.9	1.4	3.4					
	前年度	4.6	4.2	5.0	5.1	4.8	5.4	6.1	6.4	5.9	5.5	5.4
与 島	本年度	7.4	4.5	0.4	0.7	2.0	8.0					
	前年度	7.7	7.2	6.5	7.6	11.7	8.0	7.8	4.8	7.8	1.7	2.6
丸亀市	本年度	4.5	4.1	0.3	0.5	1.2	5.1					
	前年度	1.7	4.6	3.2	6.0	8.2	9.0	2.3	3.3	4.9	5.0	5.9
箱 浦	本年度	0.3	3.0	3.4	0.2	2.9	2.2					
	前年度	0.2	1.4	2.2	3.0	3.7	3.0	1.2	2.2	1.2	1.2	1.8
平 均	本年度	2.1	3.0	2.7	2.2	3.0	4.7	0.0	0.0	0.0	0.0	0.0
	前年度	4.3	4.2	4.8	5.7	6.6	7.0	6.4	6.6	7.1	5.4	4.0

※三態窒素：アンモニア・硝酸・亜硝酸態窒素の合計で、 $3\mu\text{g at}/\ell$ 以下になると色落ちの原因となる。

(調査結果)

本年度第6回目の栄養塩調査を実施しました。調査結果は、 $2.2\sim 8.0\mu\text{g at}/\ell$ 。全漁場における平均は $4.7\mu\text{g at}/\ell$ で、前年度 ($7.0\mu\text{g at}/\ell$) より低い結果となっています。

② 植物プランクトン

(分析機関：香川県赤潮研究所、 単位：個/ℓ)

漁 場	植 物 プ ラ ン ク ト ン 数						備 考	
	コ シ ノ デ ィ ス カ ス				ユ ー カ ン ピ ア		珪藻優占種第1位	
	11月14日		前年同時期		11月14日	前年同時期		
	ワレシ-	全数	ワレシ-	全数				
引 田	0	100	50	150	0	0	キートセロス	900
東 讃	50	900	250	300	0	0	プレウロシグマ	950
津 田	0	450	250	800	0	0	キートセロス	2,000
小 田	0	1,350	100	200	0	0	コシノディスカス	1,350
志 度 湾	100	200	600	900	0	0	プレウロシグマ	350
庵 治	0	150	500	950	0	0	リソソレニア	800
高松市瀬戸内	0	100	0	150	0	0	レプトシリンドラス	950
香 西	0	50	0	150	0	0	グイナルディア	550
下 笠 居	0	50	50	600	0	0	グイナルディア	750
直 島	0	100	200	400	0	0	コシノディスカス	100
土 庄	欠測	欠測	1,800	2,200	欠測	0	欠測	欠測
四 海	50	600	350	550	0	0	バキラリア	2,050
唐 櫃	50	450	150	350	0	0	キートセロス	700
北 浦	0	300	500	750	0	0	バキラリア	1,350
大 部	250	750	250	250	0	0	キートセロス	2,500
内 海	0	1,100	300	850	0	0	コシノディスカス	1,100
与 島	100	450	100	850	0	0	コシノディスカス	450
丸 亀 市	100	500	50	350	0	0	コシノディスカス	500
箱 浦	0	50	0	900	0	1,500	プレウロシグマ	100

(調査結果)

i) コシノディスカス ワイレシー

大部の250個/ℓを最高に、7漁場で検出されています。

ii) ユーカンピア

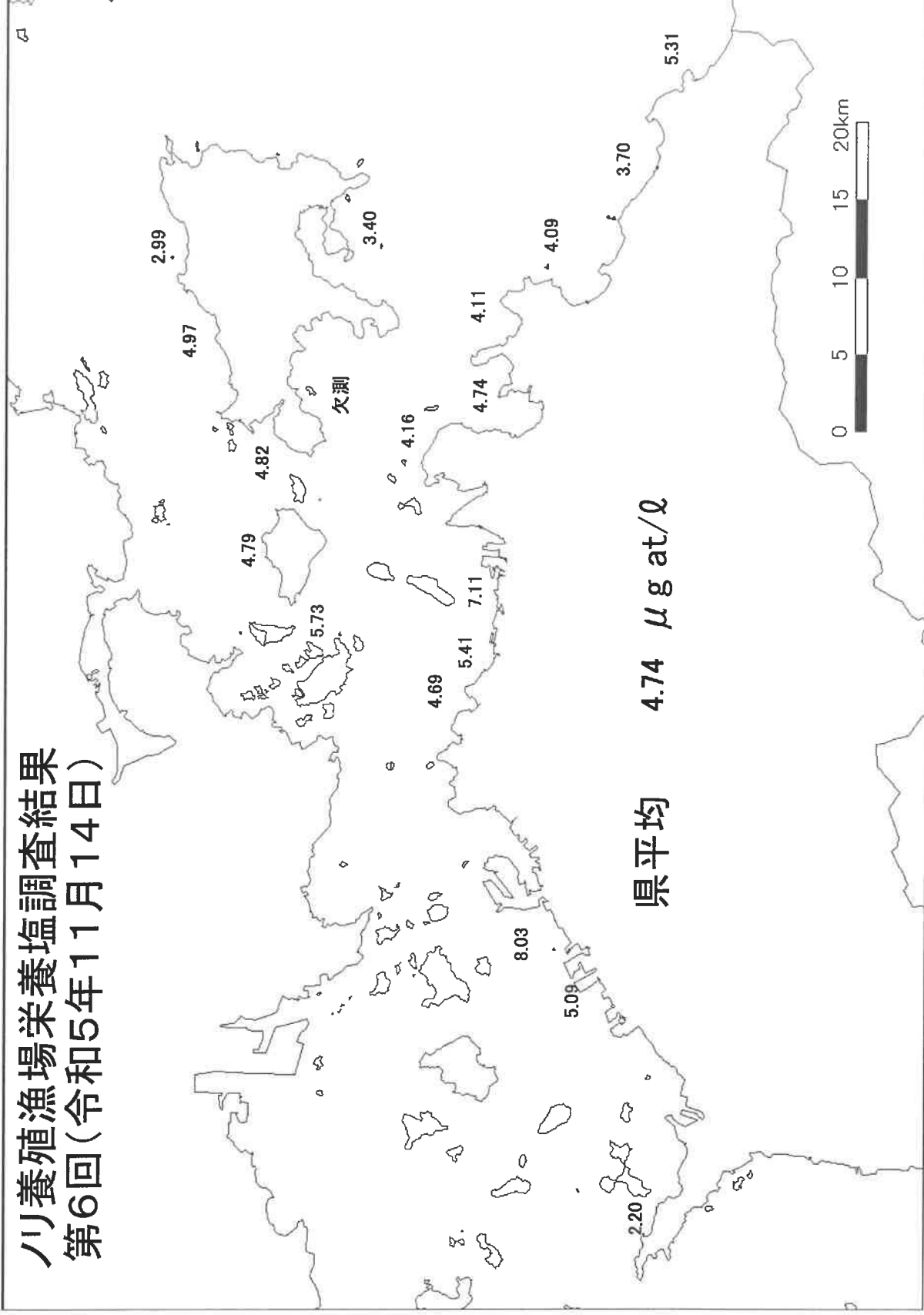
全漁場で検出されておりません。

iii) 珪藻優占種

キートセロス、コシノディスカス等が主に優占して出現しています。

※ 次回調査は、11月21日(火)に予定します。

八川養殖漁場采養塩調査結果 第6回(令和5年11月14日)



県平均 4.74 $\mu\text{g at/l}$

県下ノリ養殖状況調査(令和5年11月14日現在)

漁場名	育苗について 状況	冷凍入庫について			本張り		その他(特記事項)
		開始(予定)日	状況	終了(予定)日	開始(予定)日	状況	
引田	順調	未定					
東讚	ほぼ順調	11月15日					
鶴羽	ほぼ順調	11月20日					
さぬき市 (小田)	ほぼ順調	11月15日		11月20日	12月10日		
鴨庄	ほぼ順調	11月14日					
牟礼	順調	11月11日	100%	11月14日			
庵治	順調	11月11日		11月15日			
瀬戸内	順調	11月11日	70%	11月16日	11月23~25日		栄養塩が少ない
香西	ほぼ順調	11月12日	20%				
下笠居	ほぼ順調	11月11日		11月18日			
直島	普通	11月11日		11月17日	11月20日		
四海	ほぼ順調	11月14日	5%	11月20日	11月21日		
土庄中央	ほぼ順調	11月12日	20%				
大部	ほぼ順調	11月13日					
家浦	ほぼ順調	11月13日	50%				
北浦	ほぼ順調	11月12日	15~20%				
唐櫃	ほぼ順調	11月12日	20%				
内海	ほぼ順調	11月11日	50%				
与島	ほぼ順調	11月14日	10%	11月20日			
丸亀市	順調	11月20日					