

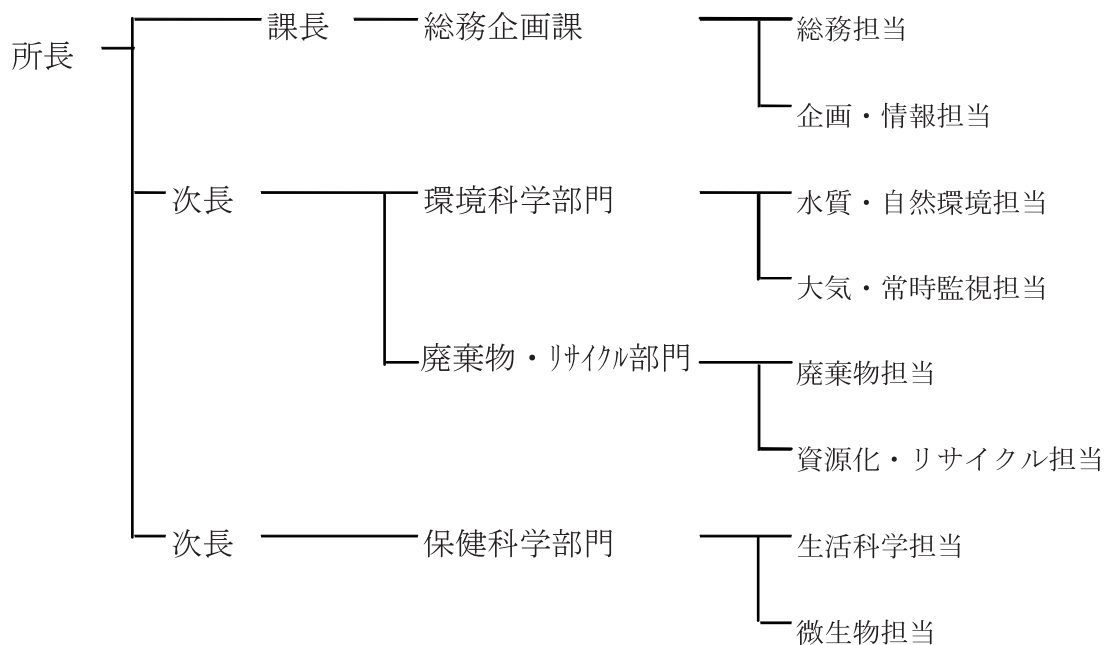
概 要

I 沿 革

昭和25年5月25日 (1950年)	警務部所管の細菌検査室・衛生試験室を引き継ぎ、高松市宮脇町に香川県衛生研究所として発足 木造平屋建瓦葺 471.5 m ² 職員、所長以下7名
昭和28年3月31日 (1953年)	動物舎木造平屋建瓦葺 37.2 m ² 新築
昭和32年4月1日 (1957年)	庶務課、細菌科、化学科、獣疫科の科制を設置
昭和34年4月1日 (1959年)	香川県衛生検査技師養成所を併設
昭和42年4月21日 (1967年)	高松市宮脇町保健衛生センター6・7階に移転
昭和46年4月1日 (1971年)	香川県衛生研究所を香川県衛生公害研究所と改称、公害科を設置
昭和47年6月1日 (1972年)	科制を廃止
昭和50年4月1日 (1975年)	併設の香川県衛生検査技師養成所が香川県臨床検査専門学校として独立
昭和50年5月31日 (1975年)	高松市松島町高松合同庁舎5・7階に庁舎移転
昭和51年4月1日 (1976年)	香川県衛生公害研究所を香川県衛生研究所と改称し、公害関係部門が香川県公害研究センターとして分離独立
平成3年11月1日 (1991年)	高松市朝日町に庁舎建設移転、香川県公害研究センターを香川県環境研究センターと改称
平成14年4月1日 (2002年)	香川県衛生研究所と香川県環境研究センターが統合し、香川県環境保健研究センターを設置

II 組織図・職員の配置

組織図



職員の配置

(平成20年4月1日現在)

	所長	次長	課長	主席 研究員	主任 研究員	主任 技師	技師	副 主 幹	主 任	主 事	嘱 託
総括	1										
総務企画課			1	2				1	2		1
環境科学部門		1		7	6	2					5
廃棄物・リサイクル部門				4	2	1					1
保健科学部門		1		2	5	2					2

(嘱託数は5月1日現在)

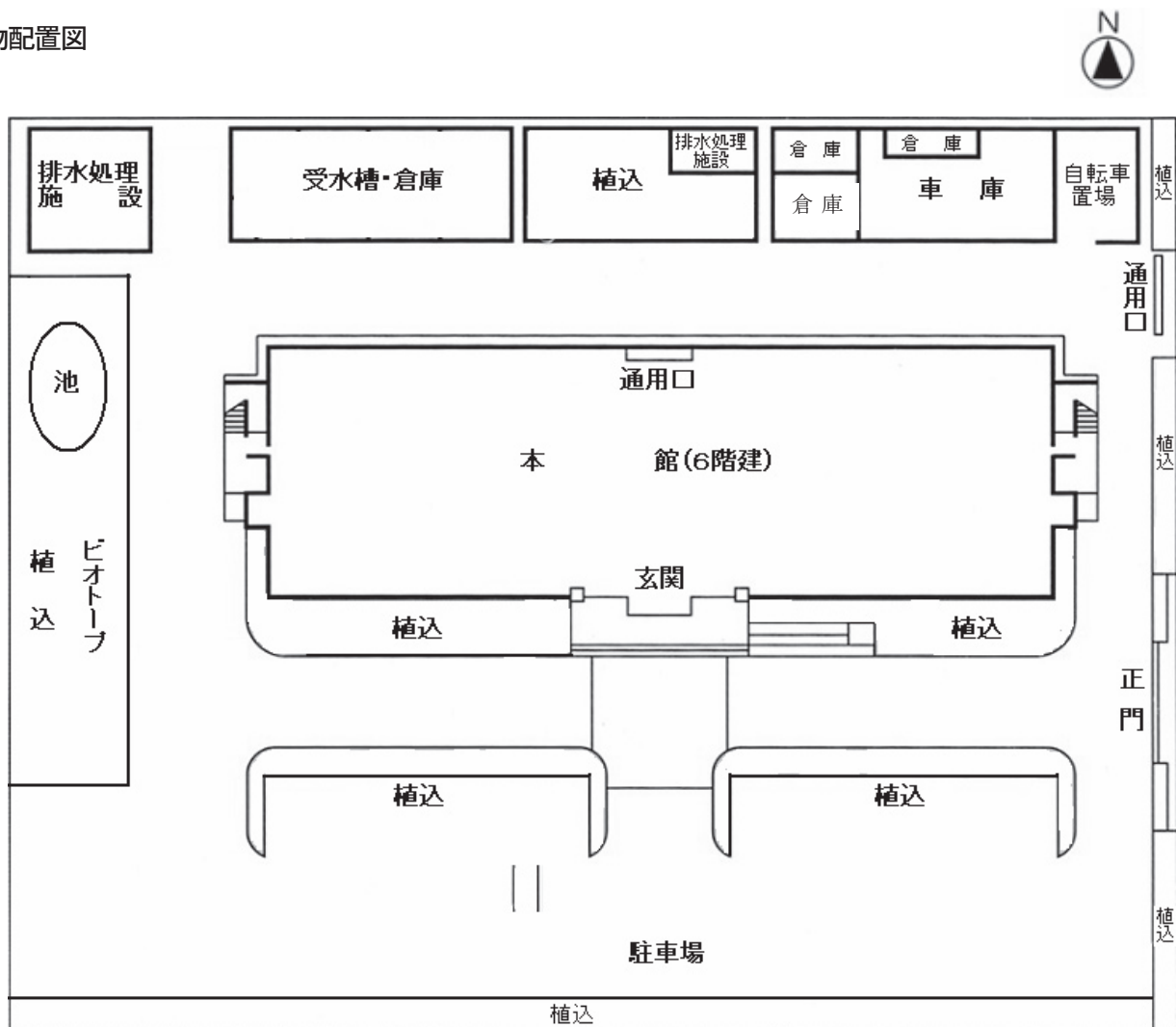
Ⅲ 庁舎及び施設概要

1 建物

ア 敷地面積	4,999.89 m ²
イ 建築面積	1,416.68 m ²
ウ 建物概要	
延床面積	5,504.51 m ²
・本館(6階建)	5,083.60 m ²
・付 属 棟	420.91 m ²
(ポンプ室・倉庫)	124.00 m ²
(排水処理施設)	96.91 m ²
(倉庫・車庫)	200.00 m ²



2 建物配置図



3 庁舎配置図

