

香川県土地利用基本計画の変更について(案)

令和6年2月

香 川 県

別紙様式
変更内容説明書

1 五地域区分の変更概要

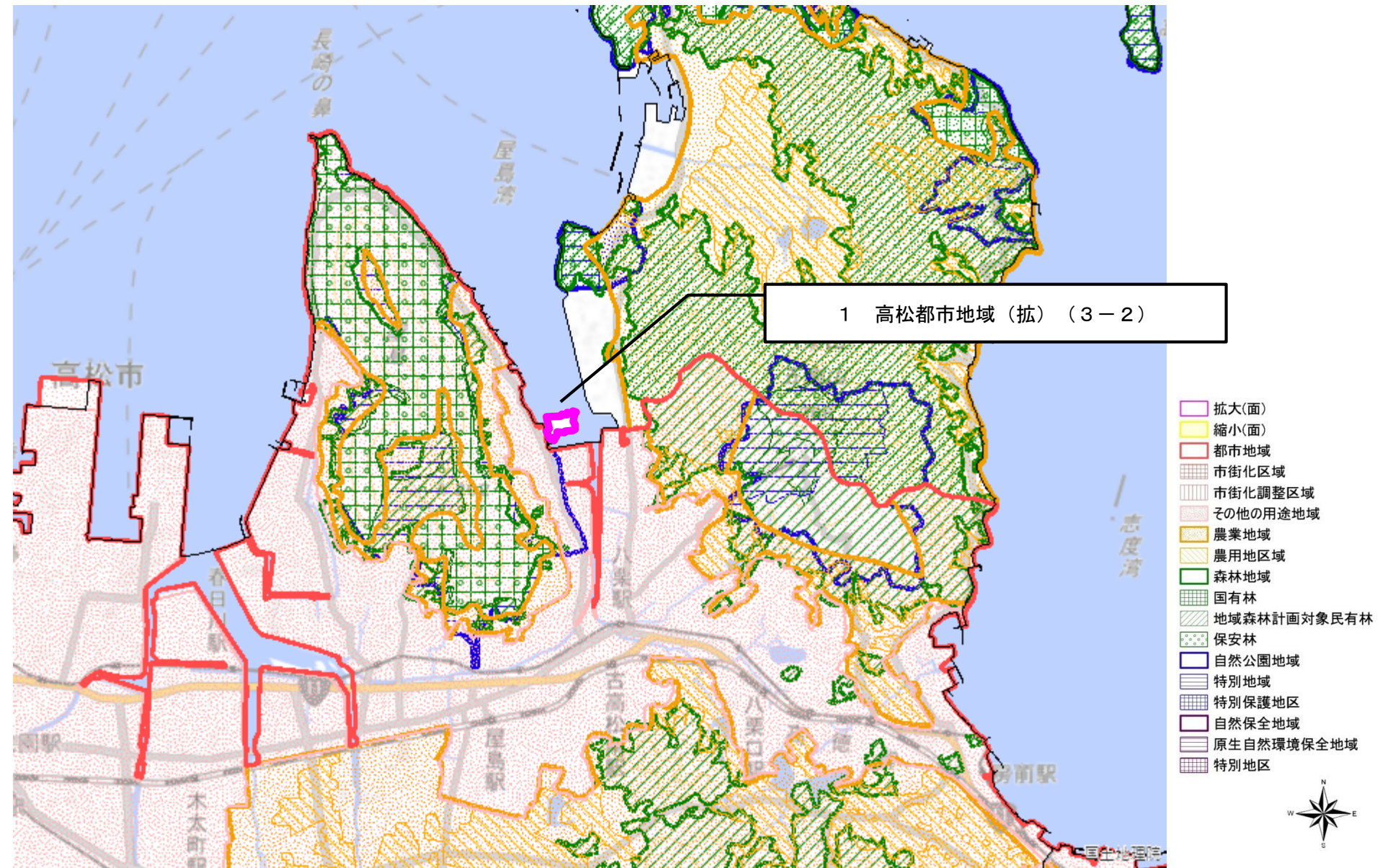
(1)総括表

五地域区分	現行計画の面積		変更する面積			変更後の計画面積	
	面積(ha) (①)	割合(%) (①/県土面積)	拡大面積(ha) (②)	縮小面積(ha) (③)	差引面積(ha) (④:②-③)	面積(ha) (⑤:①+④)	割合(%) (⑥:⑤/県土面積)
都市地域(a)	80,084	42.7	4		4	80,088	42.7
農業地域(b)	143,605	76.5		12	-12	143,593	76.5
森林地域(c)	96,560	51.4			0	96,560	51.4
自然公園地域(d)	20,543	10.9				20,543	10.9
自然保全地域(e)	93	0.0				93	0.0
五地域計 (f:a+b+c+d+e)	340,885	181.6	4	12	-8	340,877	181.6
白地地域	561	0.3				561	0.3
県土面積	187,687	100.0				187,687	100.0

注1:県土面積は、令和5年7月1日現在の国土地理院公表の県土面積である。

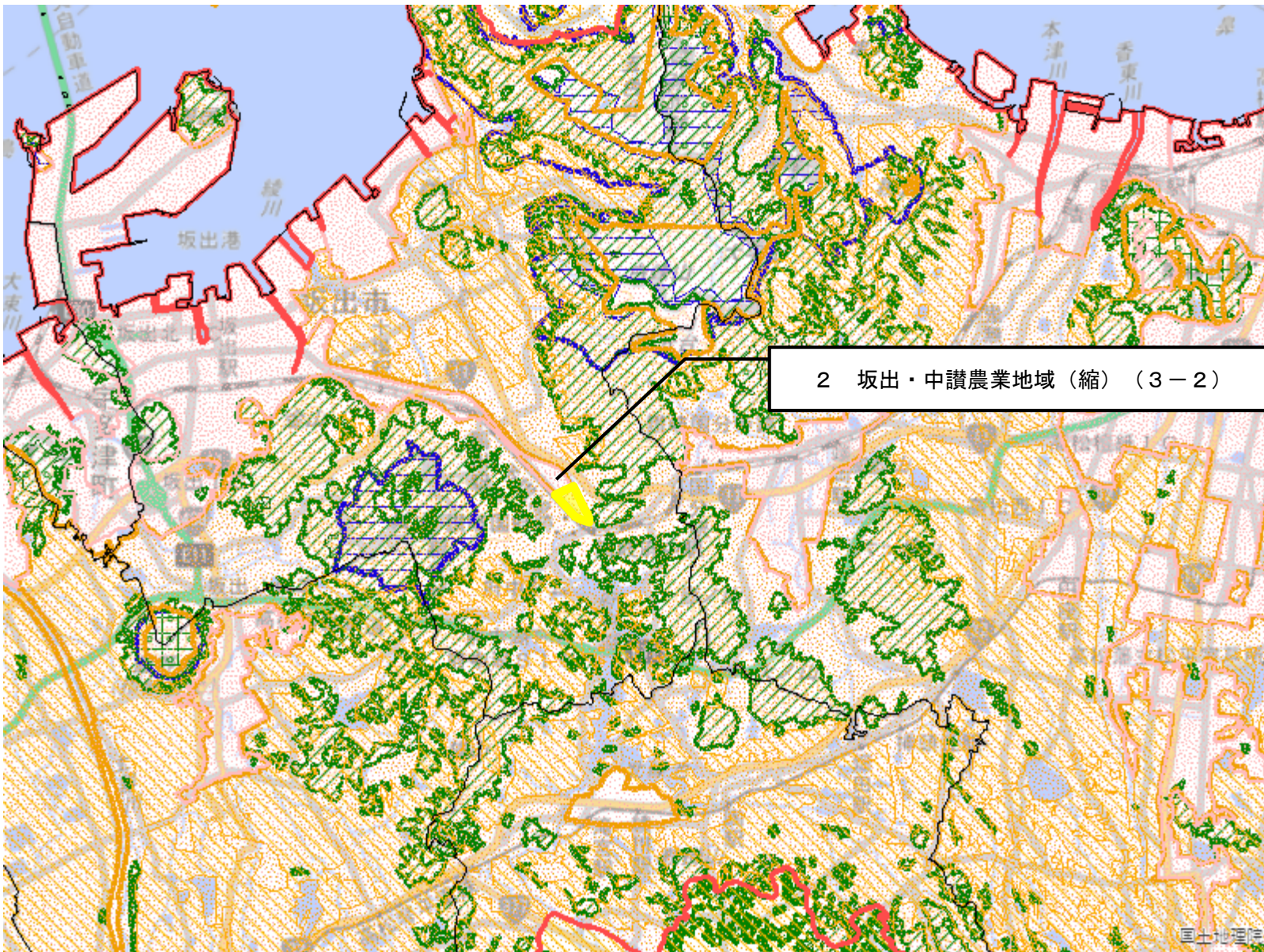
注2:五地域区分の面積は、土地利用基本計画上で計測したものである。

変更区域図 1

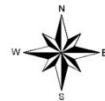


図の中心位置 : 34.360, 134.120 (北緯,東経) 縮尺 1:50000

変更位置図 2

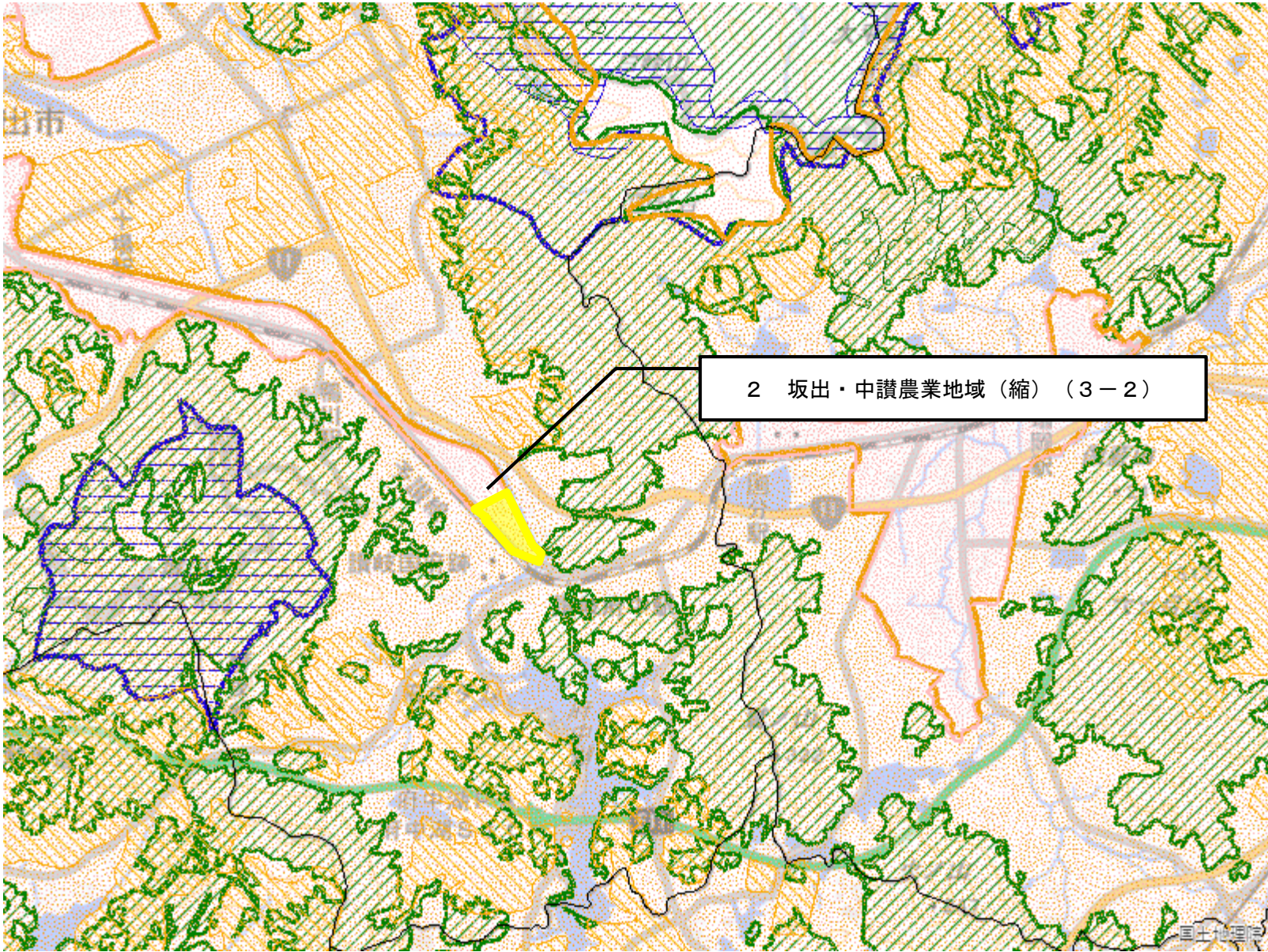


- 拡大(面)
- 縮小(面)
- 都市地域
- 市街化区域
- 市街化調整区域
- その他の用途地域
- 農業地域
- 農用地区域
- 森林地域
- 国有林
- 地域森林計画対象民有林
- 保安林
- 自然公園地域
- 特別地域
- 特別保護地区
- 自然保全地域
- 原生自然環境保全地域
- 特別地区



図の中心位置 : 34.300, 133.930 (北緯,東経) 縮尺 1:100000

変更区域図 2



2 坂出・中讃農業地域 (縮) (3-2)

- 拡大(面)
- 縮小(面)
- 都市地域
- 市街化区域
- 市街化調整区域
- その他の用途地域
- 農業地域
- 農用地区域
- 森林地域
- 国有林
- 地域森林計画対象民有林
- 保安林
- 自然公園地域
- 特別地域
- 特別保護地区
- 自然保全地域
- 原生自然環境保全地域
- 特別地区



図の中心位置 : 34.300, 133.930 (北緯,東経) 縮尺 1:50000