

5 香川県ではどんな取り組みをしているのかな？

● 海岸ごみ

県や市町が地域の人などと協力して集めて処分しています。



● 海底ごみ

漁業者をする人と県や市町が協力して集めて処分しています。



漁業者が、底引き網漁等で網にかかった海底ごみをボランティアで陸に持ち帰り漁協等で保管

行政（沿岸市町と県）が運搬・処理

行政（内陸部を含めた市町と県）が処理費用を負担

● 漂流ごみ

国や県が清掃船などで集めて処分しています。



海面清掃船「みずきⅡ」



香川県では川や道路でのボランティア清掃活動に対する支援、人材育成や普及啓発、調査研究を行うなど、海ごみが少なくなるための取り組みをしています。



海ごみについて学習して分かったこと、自分にできることを書いてみましょう

参考文献・HP

- 「海ごみ読本 みんなでつくろう美しい豊かな里海」 香川県環境森林部環境管理課 発行
- HP「香川の海ごみ情報」
<http://www.pref.kagawa.lg.jp/kankyokanri/satomi/umigomi/index.htm>
- HP「かがわの里海づくり」
<http://www.pref.kagawa.lg.jp/kankyokanri/satomi/index.html>

※出典1: 藤枝 繁、星加 章、橋本 英資、佐々倉 諭、清水 孝則、奥村 誠崇「瀬戸内海における海洋ごみの収支」沿岸域学会誌、Vol.22(4)、pp.17-29.2010

●この児童・生徒用冊子のデータは付属のCDディスクに収録しています。

香川県環境学習教材「さめきつ環境スタディ」3R編 教材2 2017年11月制作

教材2

瀬戸内海のごみ問題を学ぼう



美しい瀬戸内海にも場所によってはたくさんのごみがあります。

そのごみによってさまざまな問題が起こっています。

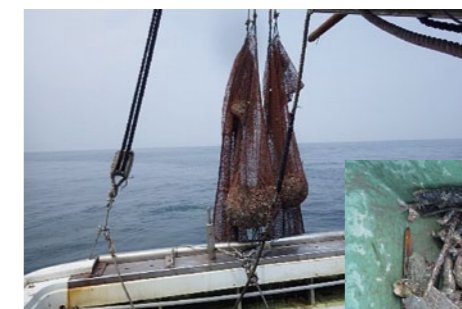


1 今、海ではどんな問題が起きているのかな？

海で暮らす生きものが、ごみをえさとまちがって食べてしまいます。



船にぶつかったり漁船の網にかかってやぶれたりするなど、航行や漁業のじゃまになります。



漁の網にかかったごみ

海岸の風景が悪くなったり、人がけがをしたりします。



波によって海岸に打ち上げられたごみ



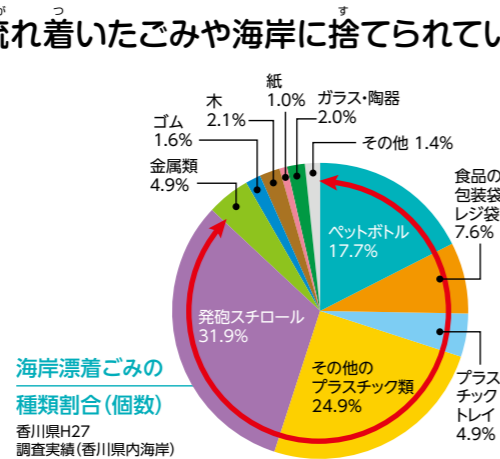
2 海のごみにはどんな種類があるのかな？

1. 海岸ごみ

海岸に流れ着いたごみや海岸に捨てられているごみ



海岸ごみの9割近くは、ペットボトルや発泡スチロールなど生活から出たごみです。



海岸漂着ごみの種類割合(個数)
香川県H27調査実績(香川県内海岸)

びっくり!

香川県の海岸でこんなごみが見つかったよ

リビングソファ



冷蔵庫



消火器

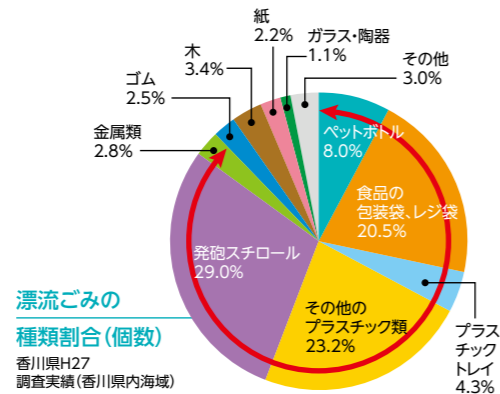


2. 漂流ごみ

海面や海中をただよっているごみ



発泡スチロールやプラスチック、レジ袋などは海に長い時間ただよってしまいます。



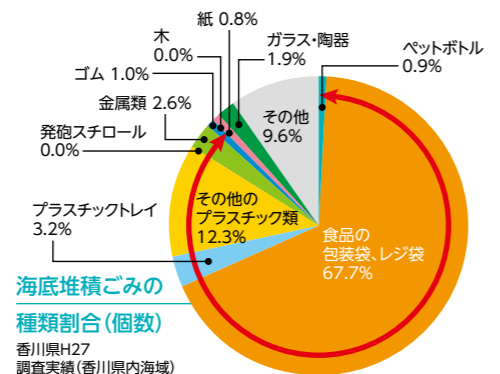
漂流ごみの種類割合(個数)
香川県H27調査実績(香川県内海域)

3. 海底ごみ

海の底に沈んでいるごみ



海底には食品袋やレジ袋が多く沈んでいます。



海底堆積ごみの種類割合(個数)
香川県H27調査実績(香川県内海域)

海のごみの多くは私たちの生活から出ています。

発展

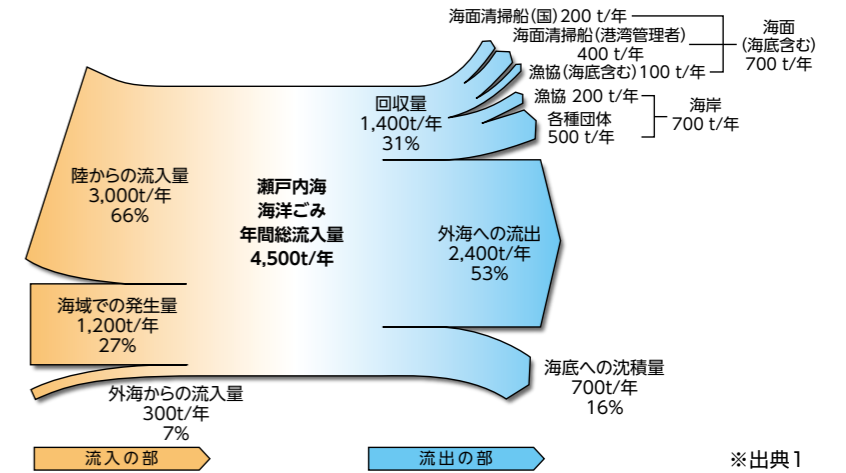
マイクロプラスチックって何だろう？

製品用のプラスチックの小さな粒や、プラスチックなどがけずれて5mm以下の小さなかけらになったものをマイクロプラスチックとよびます。これらは海岸や海中に存在していることが確認されています。生きものがまちがって食べてしまうなどの問題が起きています。

※生物や人体への影響は明らかになっていません。



3 瀬戸内海のごみはどこから来てどこへ行くのかな？



※出典1

どこから来たの？

瀬戸内海のごみは、海に直接捨てられるごみだけでなく、山やまちから川などを通じて海へ流れ出したものも多くあります。瀬戸内海の外から流れ着いたものは7%しかないと言われています。

どこへ行くの？

瀬戸内海では年間に4,500tものごみが流れて来ます。そのうち、31%はボランティアなどにより回収されていますが、16%は海底に沈んでたまり、53%は瀬戸内海の外の海へ流れ出ています。外の海に流れ出したごみは、日本の海だけでなくハワイなど海外へ流れ着くものもあります。

みなさんのまわりにごみは落ちていませんか？
落ちているごみはやがて海にたどり着いて海ごみになるかもしれません。

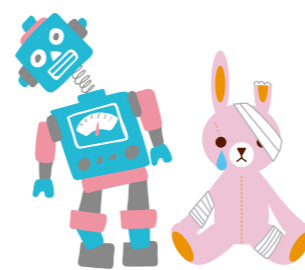
4 海ごみを無くすためにどんなことができるかな？

●まちでも海でも自分のごみに責任をもつ



海ごみの多くは私たちの生活から出たごみがやがて海にたどり着いたものです。ポイ捨てしないのはもちろん、レジ袋などが放置して風で飛ばされないようにするなど、ごみはきちんと持ち帰りましょう。

●普段の生活でごみを出さない工夫をする



生活から出るごみを少なくすることで海ごみも減ります。使い捨てでないものを選んだり、ものを大切に使いましょう。

●まちや川、海でのごみ拾い活動に参加する



学校や地域で取り組んでいるごみ拾い活動に参加しましょう。また、他の人がごみを捨てないように呼びかけていきましょう。