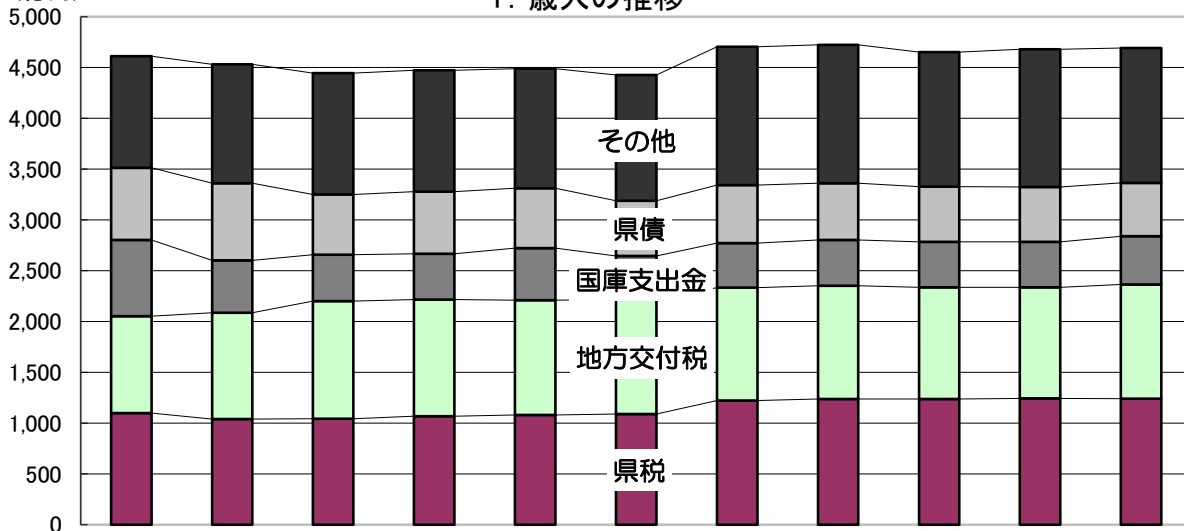


【参考資料】

県の財政状況

(億円)

1. 歳入の推移

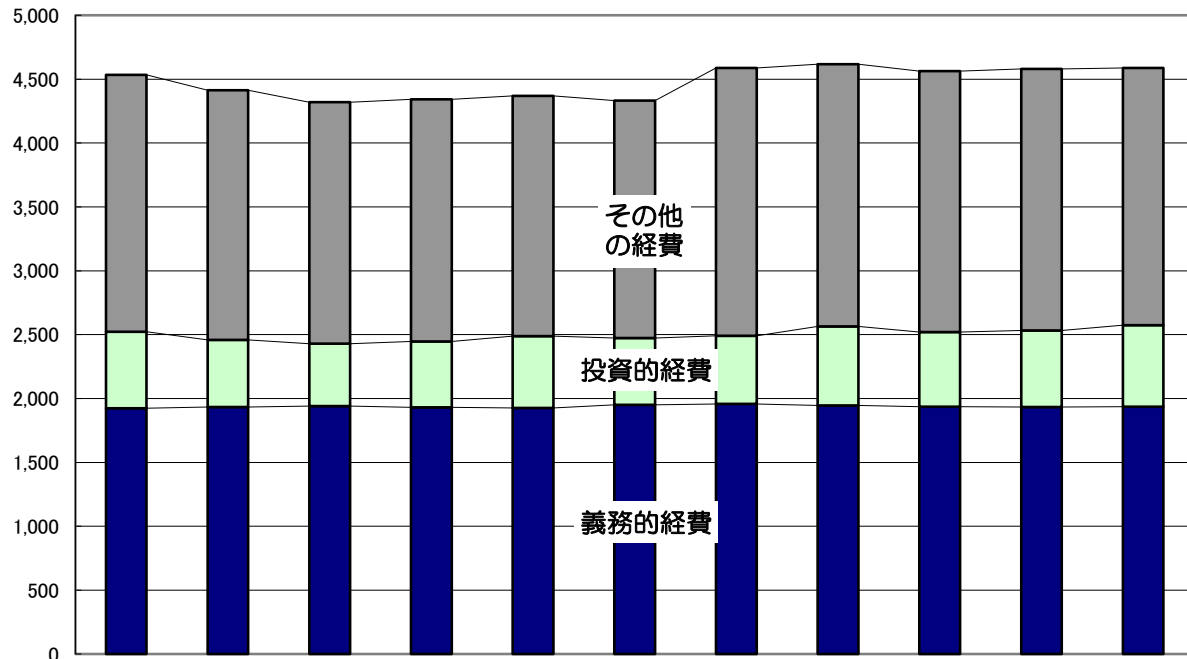


年度	21	22	23	24	25	26	27	28	29	30	元
歳入決算額	4,611	4,532	4,445	4,473	4,489	4,427	4,704	4,724	4,651	4,680	4,691
県税	1,099	1,040	1,042	1,068	1,079	1,089	1,224	1,239	1,239	1,243	1,241
地方交付税	954	1,047	1,158	1,149	1,130	1,129	1,110	1,114	1,098	1,093	1,124
国庫支出金	751	515	457	450	515	429	437	449	448	448	474
県債	710	760	593	613	590	542	571	561	543	540	526
その他	1,097	1,170	1,195	1,193	1,175	1,238	1,362	1,361	1,323	1,357	1,326

※端数整理の関係から数値が一致しないことがあります。

(億円)

2. 歳出の推移



年度	21	22	23	24	25	26	27	28	29	30	元
歳出決算額	4,533	4,412	4,319	4,342	4,369	4,331	4,587	4,617	4,564	4,581	4,588
義務的経費	1,924	1,934	1,940	1,930	1,927	1,950	1,957	1,946	1,937	1,934	1,935
投資的経費	599	524	489	517	561	524	533	619	583	598	639
その他の経費	2,010	1,954	1,890	1,895	1,881	1,857	2,097	2,052	2,044	2,048	2,014

※端数整理の関係から数値が一致しないことがあります。

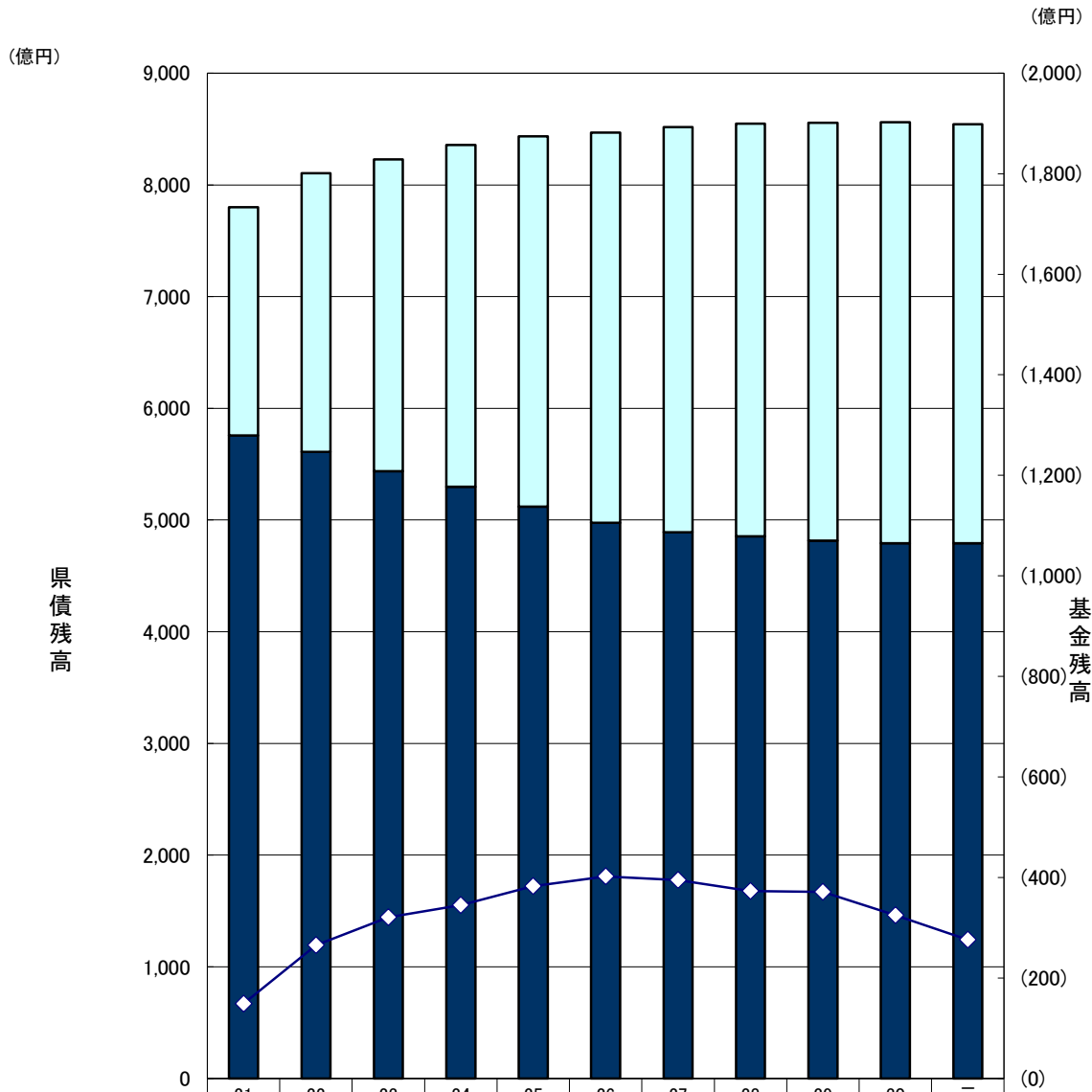
※義務的経費・・・人件費、扶助費、公債費の合計

3. 実質収支及び単年度収支の推移

(単位:億円)

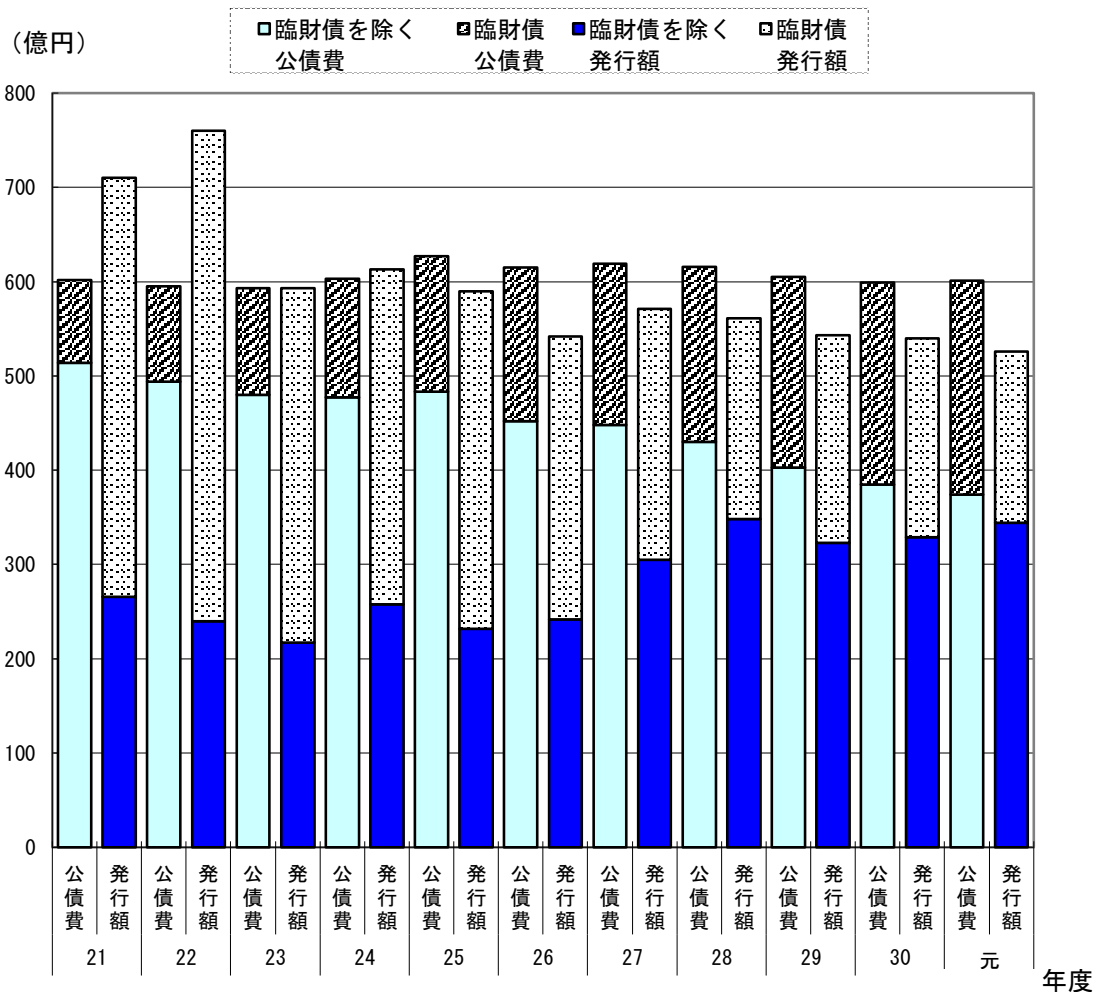
	21	22	23	24	25	26	27	28	29	30	元
実質収支	53	61	67	71	63	37	74	60	49	42	51
単年度収支	▲5	8	7	4	▲8	▲25	37	▲14	▲11	▲7	9

4. 県債残高と基金残高の推移



	21	22	23	24	25	26	27	28	29	30	元
県債残高	7,800	8,105	8,228	8,357	8,434	8,467	8,516	8,547	8,557	8,562	8,544
うち臨財債	2,044	2,494	2,792	3,059	3,314	3,493	3,627	3,692	3,742	3,769	3,752
うち通常債	5,756	5,611	5,436	5,298	5,120	4,974	4,889	4,855	4,815	4,793	4,792
(対前年度増減)	(▲148)	(▲145)	(▲175)	(▲138)	(▲178)	(▲146)	(▲85)	(▲34)	(▲40)	(▲22)	(▲1)
財源対策用基金残高	149	265	321	345	383	402	395	373	371	325	276

5. 公債費と県債発行額の推移



(単位：億円)

	凡例	21	22	23	24	25	26	27	28	29	30	元
臨財債を除く公債費 A		514	494	480	477	483	452	448	430	403	385	374
臨財債公債費		88	101	113	126	144	163	171	186	202	214	227
(公債費総額①)		(602)	(594)	(593)	(603)	(627)	(615)	(619)	(616)	(605)	(599)	(601)
臨財債を除く発行額 B		266	240	217	258	232	242	305	348	323	329	344
臨財債発行額		444	520	376	355	358	300	266	213	220	211	182
(発行総額②)		(710)	(760)	(593)	(613)	(590)	(542)	(571)	(561)	(543)	(540)	(526)
A - B		248	254	263	219	251	210	143	82	80	56	30
① - ②		▲ 108	▲ 166	0	▲ 10	37	73	48	55	62	59	75

* 四捨五入の関係から合計が一致しないことがあります。

6. 引上げ分の地方消費税収が充てられるとされた社会保障4経費
 その他社会保障施策に要する経費

(歳入)・引上げ分の地方消費税収

(社会保障財源化分の市町村交付金を除く) 7,667百万円

(歳出)・引き上げ分の地方消費税収(県分)(7,667百万円)の用途

社会保障4経費その他社会保障施策に要する経費に充当(表1参照)

(R1事業費60,348百万円のうち一般財源54,516百万円に充当)

【表1 社会保障4経費その他社会保障施策に要する経費】

【単位:百万円】

事業名		事業費	財源内訳			
			特定財源			一般財源
			国庫支出金	県債	その他	
少子化 対策	障害者福祉事業	527	206	0	4	317
	児童福祉事業	10,242	1,134	0	13	9,095
	母子福祉事業	1,423	116	0	0	1,307
	小計	12,192	1,456	0	17	10,719
高齢化 対策	介護保険事業	14,424	216	0	469	13,739
	高齢者医療事業	15,018	486	0	556	13,976
	小計	29,442	702	0	1,025	27,715
医療	医療事業	1,835	698	0	246	891
	国民健康保険事業	8,790	0	0	3	8,787
	病院事業	3,411	0	0	81	3,330
	障害者福祉事業	3,623	813	0	0	2,810
	生活保護扶助事業	1,055	791	0	0	264
	小計	18,714	2,302	0	330	16,082
合計		60,348	4,460	0	1,372	54,516

(参考)
 引上げ分の
 地方消費税
 (7,667)

7. 県民1人当たりの決算額

単位: 億円

単位: 千円

		決 算 額			※県民1人当たり額	
		21 年 度 A	元 年 度 B	増減額 B-A	21 年 度	元 年 度
決 算 状 況	歳 入 決 算 額	4,611	4,691	80	455	487
	県 税	1,099	1,241	142	109	129
	使用料及び手数料	64	62	▲ 2	6	6
	繰 入 金	80	123	43	8	13
	地 方 交 付 税	954	1,124	170	94	117
	国 庫 支 出 金	751	474	▲ 277	74	49
	県 債	710	526	▲ 184	70	55
	そ の 他	953	1,141	188	94	118
	歳 出 決 算 額	4,533	4,588	55	448	476
	人 件 費	1,236	1,241	5	122	129
	公 債 費	602	601	▲ 1	59	62
	物 件 費	193	201	8	19	21
	投 資 的 経 費	599	639	40	59	66
補 助 費 等	919	1,202	283	91	125	
そ の 他	984	704	▲ 280	98	73	
年 度 末 残 高 状 況	臨財債を除く県債残高 (総県債残高)	5,756 (7,800)	4,792 (8,544)	▲ 964 (744)	568 (770)	497 (887)
	財源対策用基金残高	149	276	127	15	29

※県民1人当たり額は、決算額を当該年度の3月31日現在の香川県の人口で除した数字です。(【H21】1,012,755【R元】963,272)