

## 香川県鉱工業生産指数(2015年基準)令和5年10月分

### 季節調整済指数 2か月連続で低下

(2015年=100.0)

項目	指数	前月比	前年同月比
原指数	91.0		△5.9%
季節調整済指数	85.2	△1.3%	

#### 1 概況

10月の生産指数(季節調整済指数)は、85.2で、2か月連続で低下しました。  
また、原指数は91.0で、前年同月、同年前月ともに低下しました。  
業種別にみると、化学・石油石炭製品工業や食料品工業など8業種が低下し、輸送機械工業や電気機械工業など5業種が上昇しました。

#### 2 上昇・低下に寄与した主な業種

##### (1) 上昇に寄与した主な業種

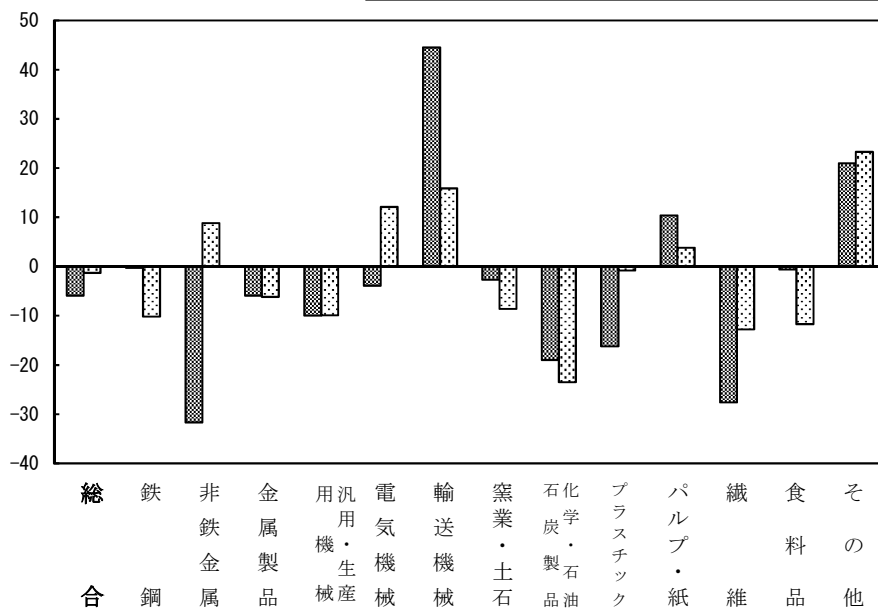
業種名	季節調整済指数	前月比	主な寄与品目
輸送機械工業	100.0	15.9%	鋼船
電気機械工業	84.3	12.1%	開閉制御装置

##### (2) 低下に寄与した主な業種

業種名	季節調整済指数	前月比	主な寄与品目
化学・石油石炭製品工業	97.2	△23.5%	医薬品
食料品工業	73.3	△11.7%	食用油

(%) 業種別生産指数の伸び率

■前年同月比(原指数) □前月比(季節調整済指数)



# 香川県・四国及び全国の動向

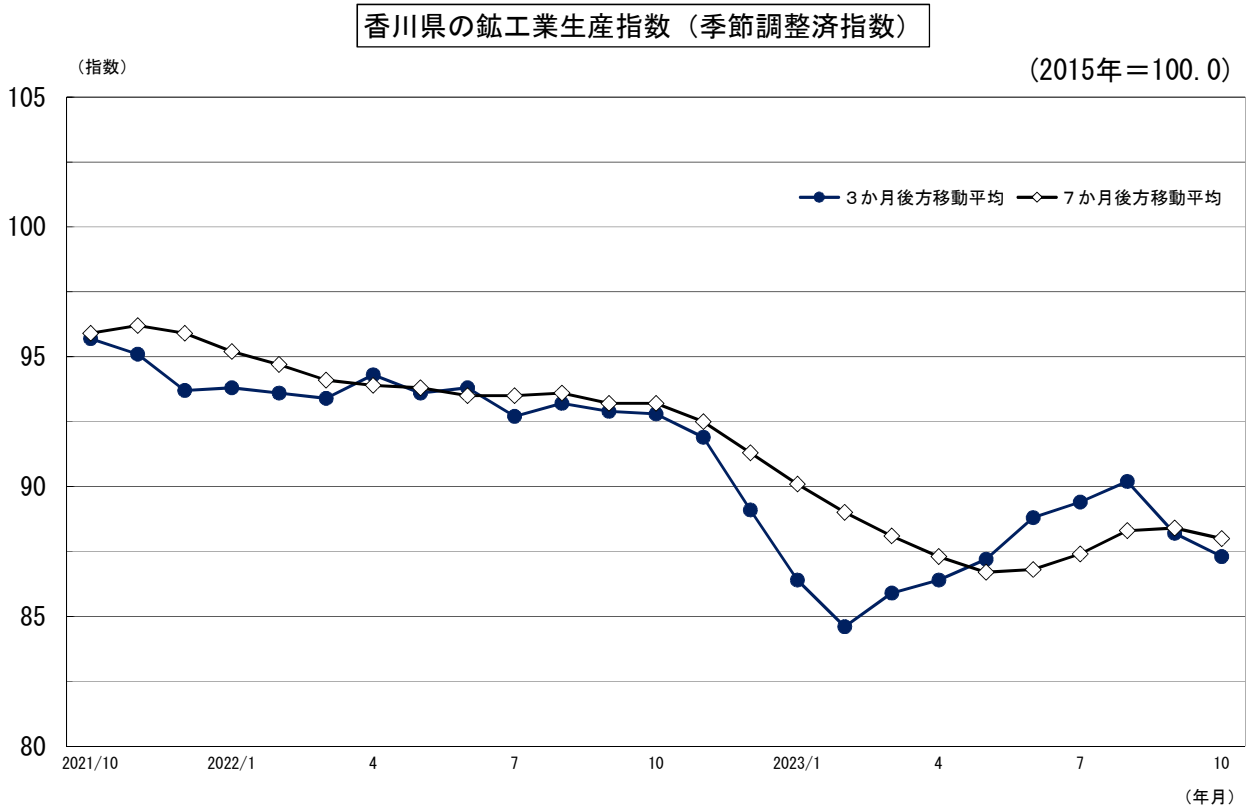
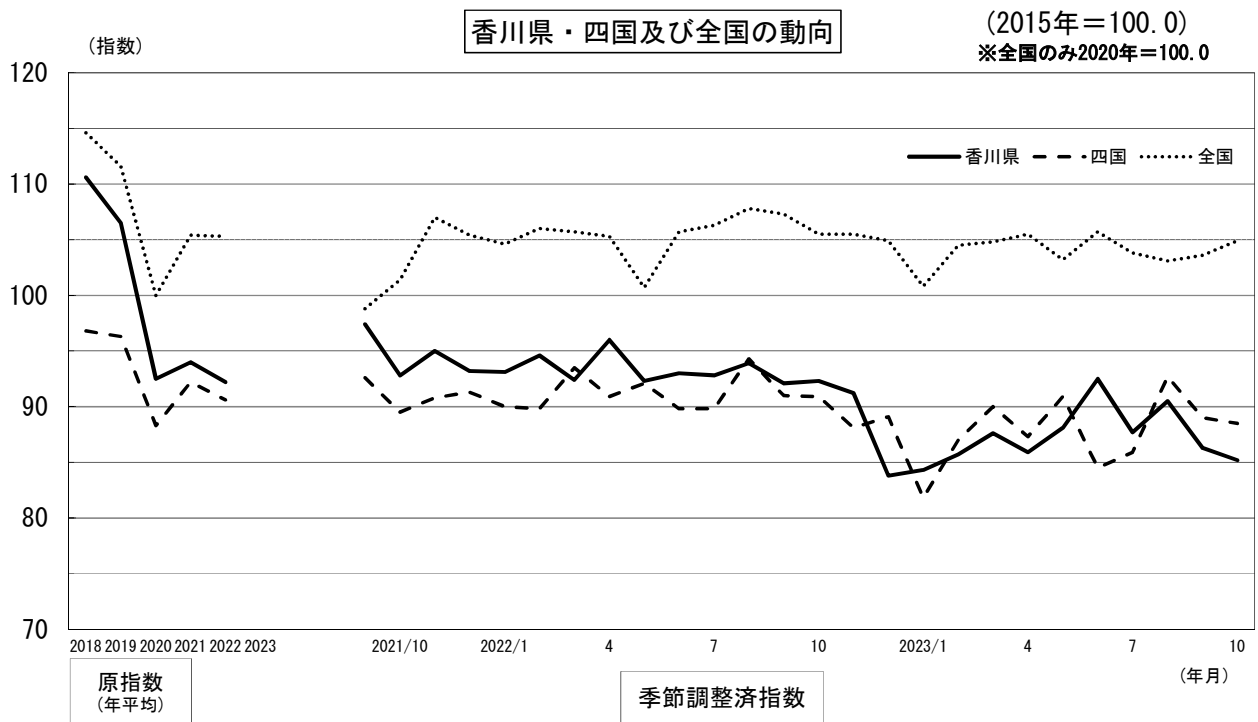
(2015年=100.0)

	原 指 数						季 節 調 整 済 指 数					
	香川県		四 国		全 国 ※2020年=100.0		香川県		四 国		全 国 ※2020年=100.0	
	前年同期 (月)比 %		前年同期 (月)比 %		前年同期 (月)比 %		前期(月)比 %		前期(月)比 %	前期(月)比 %		
2018年平均	110.6	7.9	96.8	△ 0.4	114.6	-						
2019年平均	106.5	△ 3.7	96.3	△ 0.5	111.6	△ 2.6						
2020年平均	92.5	△ 13.1	88.3	△ 8.3	100.0	△ 10.4						
2021年平均	94.0	1.6	92.2	4.4	105.4	5.4						
2022年平均	92.2	△ 1.9	90.6	△ 1.7	105.3	△ 0.1						
2021年 IV期	97.3	6.5	93.6	4.8	107.4	1.0	93.7	△ 3.9	90.5	△ 1.5	104.6	1.3
2022年 I期	92.2	2.9	90.3	1.9	105.4	△ 0.8	93.4	△ 0.3	91.1	0.7	105.4	0.8
II期	92.1	△ 1.4	89.9	△ 5.8	101.5	△ 3.4	93.8	0.4	90.9	△ 0.2	103.9	△ 1.4
III期	92.6	△ 3.1	91.3	0.0	106.9	4.0	92.9	△ 1.0	91.7	△ 0.9	107.1	3.1
IV期	91.8	△ 5.7	91.1	△ 2.7	107.2	△ 0.2	89.1	△ 4.1	89.4	△ 2.5	105.3	△ 1.7
2023年 I期	85.0	△ 7.8	85.9	△ 4.9	104.0	△ 1.3	85.9	△ 3.6	86.3	△ 3.5	103.4	△ 1.8
II期	87.6	△ 4.9	86.7	△ 3.6	102.5	1.0	88.8	3.4	87.6	1.5	104.8	1.4
III期	87.9	△ 5.1	Ⓡ 88.6	Ⓡ △ 3.0	103.0	△ 3.6	88.2	△ 0.7	Ⓡ 89.2	Ⓡ 1.8	103.5	△ 1.2
2021年 10月	98.7	2.3	92.4	2.2	102.2	△ 3.8	92.8	△ 4.7	89.5	△ 3.3	101.4	2.6
11月	95.7	12.2	93.9	10.6	110.1	5.1	95.0	2.4	90.8	1.5	107.0	5.5
12月	97.5	5.6	94.4	1.9	110.0	1.9	93.2	△ 1.9	91.3	0.6	105.4	△ 1.5
2022年 1月	88.8	1.7	86.3	0.0	96.7	△ 0.7	93.1	△ 0.1	90.0	△ 1.4	104.6	△ 0.8
2月	88.5	7.5	84.7	0.2	101.4	0.0	94.6	1.6	89.8	△ 0.2	106.0	1.3
3月	99.3	0.0	99.8	5.1	118.2	△ 1.6	92.4	△ 2.3	93.5	4.1	105.7	△ 0.3
4月	94.2	2.4	91.9	△ 10.6	103.3	△ 4.7	96.0	3.9	90.9	△ 2.8	105.3	△ 0.4
5月	87.4	△ 2.0	86.9	△ 2.2	92.8	△ 2.7	92.3	△ 3.9	92.1	1.3	100.7	△ 4.4
6月	94.7	△ 4.4	90.8	△ 3.9	108.3	△ 3.0	93.0	0.8	89.8	△ 2.5	105.7	5.0
7月	91.8	△ 4.2	89.3	△ 3.0	107.9	△ 1.8	92.8	△ 0.2	89.8	0.0	106.3	0.6
8月	86.4	△ 0.3	90.0	5.3	100.8	5.7	93.9	1.2	94.3	5.0	107.8	1.4
9月	99.5	0.8	94.5	△ 1.9	112.1	9.7	92.1	△ 1.9	91.0	△ 3.5	107.3	△ 0.5
10月	96.7	1.0	92.2	△ 0.2	105.4	△ 4.3	92.3	0.2	90.9	△ 0.1	105.5	△ 1.7
11月	92.7	△ 4.9	90.0	△ 4.2	108.6	△ 1.3	91.2	△ 1.2	88.1	△ 3.1	105.5	0.0
12月	86.0	△ 11.8	91.1	△ 3.5	107.6	△ 2.2	83.8	△ 8.1	89.1	1.1	104.9	△ 0.6
2023年 1月	79.7	△ 10.2	78.9	△ 8.6	94.0	△ 2.8	84.3	0.6	81.8	△ 8.2	100.8	△ 3.9
2月	82.1	△ 7.2	82.8	△ 2.2	100.8	△ 0.6	85.7	1.7	87.0	6.4	104.5	3.7
3月	93.2	△ 6.1	96.1	△ 3.7	117.2	△ 0.8	87.6	2.2	90.0	3.4	104.8	0.3
4月	85.4	△ 9.3	87.7	△ 4.6	102.6	△ 0.7	85.9	△ 1.9	87.3	△ 3.0	105.5	0.7
5月	84.7	△ 3.1	87.1	0.2	96.7	4.2	88.1	2.6	90.9	4.1	103.2	△ 2.2
6月	92.8	△ 2.0	85.4	△ 5.9	108.3	0.0	92.5	5.0	84.5	△ 7.0	105.7	2.4
7月	87.3	△ 4.9	85.5	△ 4.3	105.4	△ 2.3	87.7	△ 5.2	85.9	1.7	103.8	△ 1.8
8月	83.4	△ 3.5	88.4	△ 1.8	96.4	△ 4.4	90.5	3.2	92.7	7.9	103.1	△ 0.7
9月	93.1	△ 6.4	Ⓡ 91.8	Ⓡ △ 2.9	107.2	△ 4.4	86.3	△ 4.6	Ⓡ 89.0	Ⓡ △ 4.0	103.6	0.5
10月	<b>91.0</b>	<b>△ 5.9</b>	<b>91.2</b>	<b>△ 1.1</b>	<b>106.6</b>	<b>1.1</b>	<b>85.2</b>	<b>△ 1.3</b>	<b>88.5</b>	<b>△ 0.6</b>	<b>104.9</b>	<b>1.3</b>

(注) 原指数、季節調整済指数ともに、最終月は暫定値、rは訂正值です。

季節調整済指数は、センサス局法X-12-ARIMAにより季節、曜日・祝祭日調整を行っています。

県及び四国は2015年基準(2015年=100.0)、全国は2020年基準(2020年=100.0)です。



# 香川県鉱工業生産指数

(原指数)

区 分	製 造 工 業	機 械 工 業							化 学 ・ 石 油	
		鉄 鋼 業	非 鉄 金 属 工 業	鉄 属 金 属 製 品 工 業	機 械 工 業	汎 用 ・ 生 産 用 機 械 工 業	電 気 機 械 工 業	輸 送 機 械 工 業	窯 業 ・ 土 石 製 品 工 業	石 炭 製 品 工 業
ウェイト	10000.0	124.3	1309.1	832.8	3494.7	1084.8	1060.7	1349.2	504.1	1055.1
2018年平均	110.6	101.5	116.7	99.2	120.6	89.9	113.6	150.8	97.1	110.4
2019年平均	106.5	100.1	95.1	101.3	121.5	90.0	121.1	147.1	98.6	106.6
2020年平均	92.5	80.5	95.7	88.2	91.2	64.6	116.7	92.4	84.6	111.1
2021年平均	94.0	85.4	90.2	91.0	97.6	75.5	125.0	93.7	87.0	105.8
2022年平均	92.2	82.3	103.8	96.3	84.3	77.4	98.6	78.7	94.2	114.0
2021年 10月	98.7	87.7	97.2	99.3	95.3	76.7	121.3	89.7	92.0	136.6
11月	95.7	82.9	80.9	98.0	101.5	77.9	121.3	104.9	91.1	110.8
12月	97.5	80.2	98.7	105.7	101.3	77.1	129.0	98.9	90.3	114.8
2022年 1月	88.8	88.0	93.4	89.6	90.7	73.2	107.6	91.4	73.5	99.2
2月	88.5	88.1	83.3	87.2	89.1	74.6	104.1	89.0	88.6	103.8
3月	99.3	93.7	115.1	101.8	95.8	77.1	130.7	83.4	94.2	91.9
4月	94.2	90.2	102.6	99.9	88.0	78.5	104.0	83.0	92.3	99.3
5月	87.4	81.6	112.1	87.3	76.9	47.7	101.3	81.3	93.1	101.1
6月	94.7	77.8	110.7	101.3	83.7	67.1	98.6	85.4	93.0	114.5
7月	91.8	85.1	99.1	91.1	88.7	85.8	100.5	81.6	99.5	105.5
8月	86.4	68.8	96.8	85.3	82.5	81.2	94.3	74.3	96.1	108.6
9月	99.5	90.2	115.7	102.1	84.7	84.9	97.1	74.8	95.8	163.5
10月	96.7	74.7	101.2	104.0	77.8	87.4	84.1	65.0	99.6	174.6
11月	92.7	76.1	115.7	106.1	79.6	89.8	84.7	67.3	103.8	107.5
12月	86.0	73.5	100.3	100.0	74.5	81.8	75.8	67.7	101.3	98.7
2023年 1月	79.7	71.6	96.4	86.3	73.2	75.6	77.5	67.8	84.6	81.2
2月	82.1	69.6	78.7	90.3	76.9	79.5	79.3	72.9	96.5	94.3
3月	93.2	74.2	81.7	106.9	92.1	85.5	102.5	89.4	102.0	106.8
4月	85.4	66.4	78.1	92.4	83.1	82.6	84.0	82.9	101.3	97.4
5月	84.7	72.3	97.9	87.0	77.2	75.6	68.9	85.2	94.5	99.3
6月	92.8	76.0	106.2	99.2	85.5	88.5	85.4	83.2	101.7	108.2
7月	87.3	70.0	94.9	93.8	84.1	85.8	90.7	77.5	100.2	96.4
8月	83.4	62.4	64.6	88.1	81.2	78.3	78.3	85.7	98.6	118.4
9月	93.1	81.2	65.9	98.9	84.4	82.4	85.2	85.3	100.6	173.0
10月	91.0	74.5	69.1	97.9	85.2	78.7	80.8	93.9	96.9	141.4
前 月 比 (%)	△ 2.3	△ 8.3	4.9	△ 1.0	0.9	△ 4.5	△ 5.2	10.1	△ 3.7	△ 18.3
前年同月比 (%)	△ 5.9	△ 0.3	△ 31.7	△ 5.9	9.5	△ 10.0	△ 3.9	44.5	△ 2.7	△ 19.0

注) 最終月は暫定値、rは訂正值です。

指数作成にあたり、造船造機統計調査・薬事工業生産動態統計調査などを用いています。

加工組立型業種・・・汎用・生産用機械工業、電気機械工業、輸送機械工業

素材型業種・・・鉄鋼業、非鉄金属工業、金属製品工業、窯業・土石製品工業、化学・石油石炭製品工業  
プラスチック製品工業、パルプ・紙・紙加工品工業、ゴム製品工業

その他業種・・・繊維工業、食料品工業、皮革製品工業、家具・木材・木製品工業  
その他製品工業

(付加価値額ウェイト)

(2015年=100.0)

プラスチック 製品工業	パルプ・紙・紙加 工品工業	織 維 工 業	食 料 品 工 業	そ の 他 工 業	ゴ ム 製品工業	皮 革 製品工業	家 具 木材・木製品 工 業	そ の 他 製品工業	加 工 組立型 業 種	素材型 業 種	その他 業 種
362.8	399.8	224.7	1196.0	496.6	135.4	83.4	250.1	27.7	3494.7	4723.4	1781.9
105.9	113.3	107.2	98.5	91.3	99.9	86.6	91.8	58.8	120.6	108.1	97.5
103.0	103.2	106.7	90.8	91.8	97.2	81.7	96.0	58.3	121.5	100.6	92.6
98.2	99.8	86.1	86.6	79.9	87.9	58.4	88.4	29.3	91.2	96.5	84.6
102.1	97.0	86.9	84.3	86.3	103.8	45.8	96.7	28.3	97.6	95.2	83.7
97.5	94.1	91.9	79.4	89.1	102.7	46.6	102.0	33.2	84.3	101.9	81.9
113.3	99.5	84.7	85.5	82.4	101.7	25.4	98.0	19.0	95.3	107.1	83.3
111.5	101.6	78.1	85.7	81.7	93.0	27.2	100.8	17.7	101.5	96.2	83.1
89.5	91.6	91.0	81.5	81.6	104.8	30.0	93.6	15.6	101.3	101.0	81.0
90.7	84.0	92.0	78.0	83.5	95.6	57.6	93.0	15.6	90.7	90.8	79.9
95.0	91.3	83.4	77.4	89.1	100.3	45.3	105.4	18.7	89.1	91.3	79.7
104.9	109.4	115.3	89.1	105.7	104.2	111.2	114.3	19.0	95.8	103.2	95.9
104.8	104.3	107.3	90.5	85.8	99.4	44.1	98.3	33.0	88.0	100.2	90.6
92.7	86.2	103.1	74.0	83.9	94.1	40.7	97.9	37.5	76.9	98.2	78.9
101.0	104.0	97.8	84.8	92.3	113.6	39.1	103.5	47.1	83.7	105.9	86.3
112.9	94.1	73.1	74.6	94.0	109.9	34.9	103.7	107.2	88.7	99.7	77.2
83.4	90.2	60.7	70.0	85.1	88.6	40.0	103.6	36.4	82.5	94.8	71.7
95.1	93.9	98.3	75.5	92.8	104.9	59.7	104.3	29.6	84.7	117.5	80.9
107.8	89.5	97.1	77.2	88.3	109.2	26.3	105.2	21.1	77.8	117.0	80.3
98.9	96.7	87.8	80.6	87.8	108.2	28.3	104.5	17.3	79.6	106.8	81.4
82.4	85.3	87.0	81.3	80.3	104.7	31.4	90.5	15.6	74.5	96.8	80.0
85.3	77.4	92.3	67.1	87.3	95.0	52.8	102.6	16.0	73.2	86.8	73.8
93.7	77.8	79.5	75.5	89.2	106.1	47.2	102.1	16.9	76.9	87.8	77.5
96.6	89.7	76.7	83.3	105.5	112.9	116.8	106.4	27.6	92.1	96.4	86.4
91.0	91.5	70.0	78.4	86.9	93.8	46.1	103.8	23.6	83.1	89.7	78.5
82.0	87.5	68.1	78.0	84.8	95.9	43.7	97.0	44.6	77.2	93.1	77.3
86.5	94.3	76.2	82.3	96.7	120.8	41.3	103.5	84.5	85.5	102.0	82.6
93.9	82.1	72.7	74.5	87.8	104.7	33.4	97.1	84.6	84.1	94.1	75.7
76.4	87.0	61.7	76.7	83.7	97.1	38.0	94.6	56.9	81.2	88.1	75.2
84.6	88.6	70.8	81.1	90.6	103.4	58.4	101.5	26.1	84.4	104.2	80.7
90.3	98.8	70.3	76.7	106.8	100.6	24.8	146.8	22.2	85.2	98.5	82.5
6.7	11.5	△ 0.7	△ 5.4	17.9	△ 2.7	△ 57.5	44.6	△ 14.9	0.9	△ 5.5	2.2
△ 16.2	10.4	△ 27.6	△ 0.6	21.0	△ 7.9	△ 5.7	39.5	5.2	9.5	△ 15.8	2.7

# 香川県鉱工業生産指数

(季節調整済指数)

区 分	製 造 工 業	機 械 工 業							窯 業・石 油		
		鉄 鋼 業	非 金 工	鉄 属 業	金 製 工	属 品 業	汎 用・ 生 産 用 機 械 工 業	電 気 機 械 工 業	輸 送 機 械 工 業	窯 業・ 石 油 製 品 工 業	石 炭 製 品 工 業
ウェイト	10000.0	124.3	1309.1	832.8	3494.7	1084.8	1060.7	1349.2	504.1	1055.1	
2021年	IV期	93.7	82.1	88.1	94.0	98.1	76.1	125.5	92.8	88.6	102.6
2022年	I期	93.4	86.7	100.6	95.1	88.5	73.8	108.5	84.4	86.3	114.0
	II期	93.8	84.9	109.8	97.5	85.7	67.5	105.9	83.7	94.2	110.2
	III期	92.9	84.0	100.7	95.1	87.5	84.2	98.6	81.8	97.8	120.7
	IV期	89.1	74.5	105.8	98.1	76.1	83.7	83.2	65.3	98.9	110.0
2023年	I期	85.9	69.2	89.1	96.3	77.4	78.8	81.7	73.7	95.3	108.9
	II期	88.8	73.7	94.3	93.6	84.1	87.0	81.7	83.6	100.5	106.5
	III期	88.2	74.3	73.4	95.8	84.9	82.5	84.9	87.5	100.6	123.0
2021年	10月	92.8	81.4	88.7	93.7	98.5	78.6	123.7	90.4	91.5	90.6
	11月	95.0	81.7	84.1	92.6	101.3	75.2	126.8	102.8	88.1	103.1
	12月	93.2	83.3	91.4	95.8	94.5	74.6	126.1	85.3	86.1	114.0
2022年	1月	93.1	88.9	96.2	95.9	90.2	73.8	117.4	82.0	84.8	110.2
	2月	94.6	86.5	98.5	95.5	90.7	72.8	108.8	90.1	89.8	129.0
	3月	92.4	84.7	107.0	93.9	84.7	74.7	99.3	81.0	84.3	102.7
2022年	4月	96.0	88.8	117.8	98.9	90.5	78.4	111.0	84.6	94.3	105.8
	5月	92.3	89.1	105.3	95.6	83.9	57.6	109.9	82.9	96.6	107.5
	6月	93.0	76.7	106.2	98.0	82.8	66.4	96.9	83.6	91.6	117.3
	7月	92.8	84.2	98.9	92.7	89.6	79.5	104.1	85.0	96.9	119.6
	8月	93.9	84.9	101.1	94.5	90.8	89.1	103.6	82.4	100.0	121.4
	9月	92.1	82.9	102.0	98.1	82.2	84.0	88.2	78.1	96.4	121.1
2022年	10月	92.3	69.0	98.3	99.2	80.3	85.2	88.7	69.1	98.2	120.3
	11月	91.2	77.0	118.2	99.5	77.8	85.2	87.2	65.5	99.4	109.8
	12月	83.8	77.5	101.0	95.5	70.3	80.8	73.7	61.4	99.0	99.9
2023年	1月	84.3	70.5	99.9	93.2	74.2	76.0	87.5	62.2	97.3	90.4
	2月	85.7	70.2	89.8	95.0	76.1	76.3	79.3	72.1	96.4	116.7
	3月	87.6	67.0	77.5	100.7	82.0	84.0	78.3	86.7	92.3	119.6
2023年	4月	85.9	67.2	89.0	89.6	83.5	82.4	86.4	82.0	102.9	102.6
	5月	88.1	78.9	88.5	92.4	83.5	89.2	74.0	87.7	96.8	106.2
	6月	92.5	74.9	105.4	98.9	85.3	89.4	84.7	81.0	101.7	110.7
2023年	7月	87.7	69.4	94.0	94.1	84.5	78.9	93.6	80.3	96.6	108.6
	8月	90.5	76.8	66.8	97.5	89.4	85.6	86.0	95.8	102.9	133.4
	9月	86.3	76.7	59.4	95.8	80.8	83.0	75.2	86.3	102.3	127.0
前月比 (%)	9月分	△ 4.6	△ 0.1	△ 11.1	△ 1.7	△ 9.6	△ 3.0	△ 12.6	△ 9.9	△ 0.6	△ 4.8
	10月分	△ 1.3	△ 10.2	8.8	△ 6.2	7.5	△ 9.9	12.1	15.9	△ 8.6	△ 23.5

注) 最終月は暫定値、rは訂正值です。

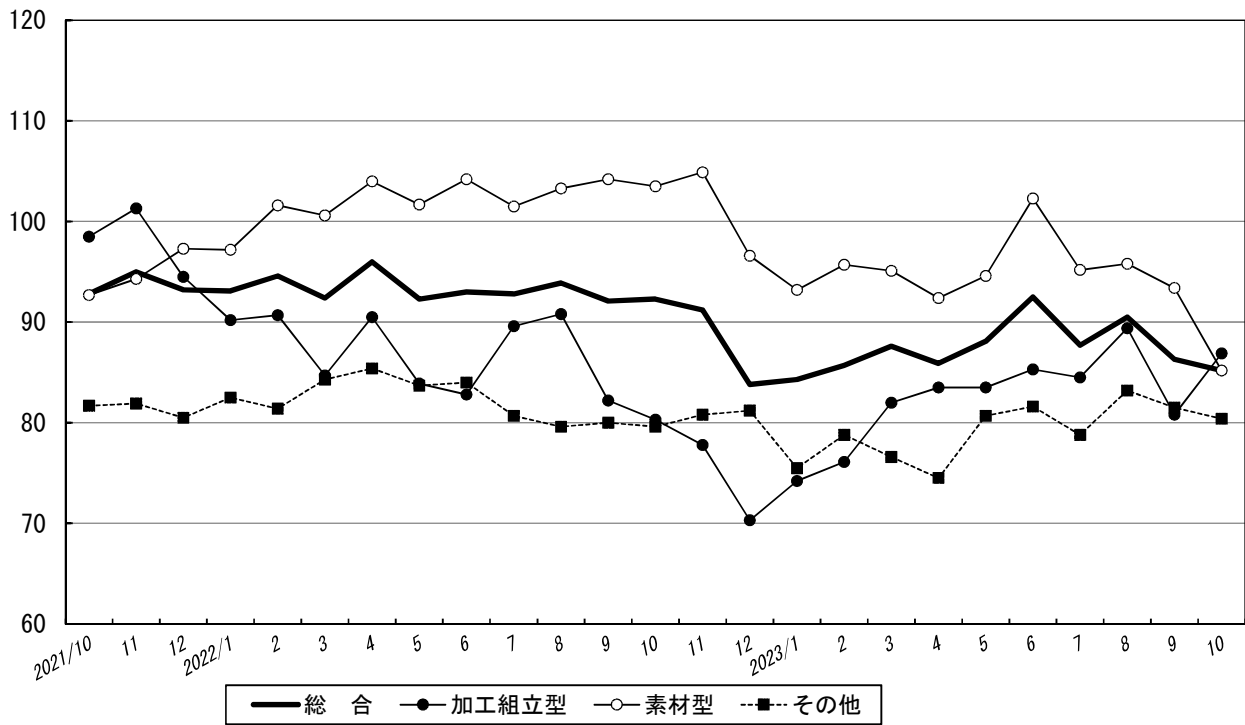
## (付加価値額ウェイト)

(2015年=100.0)

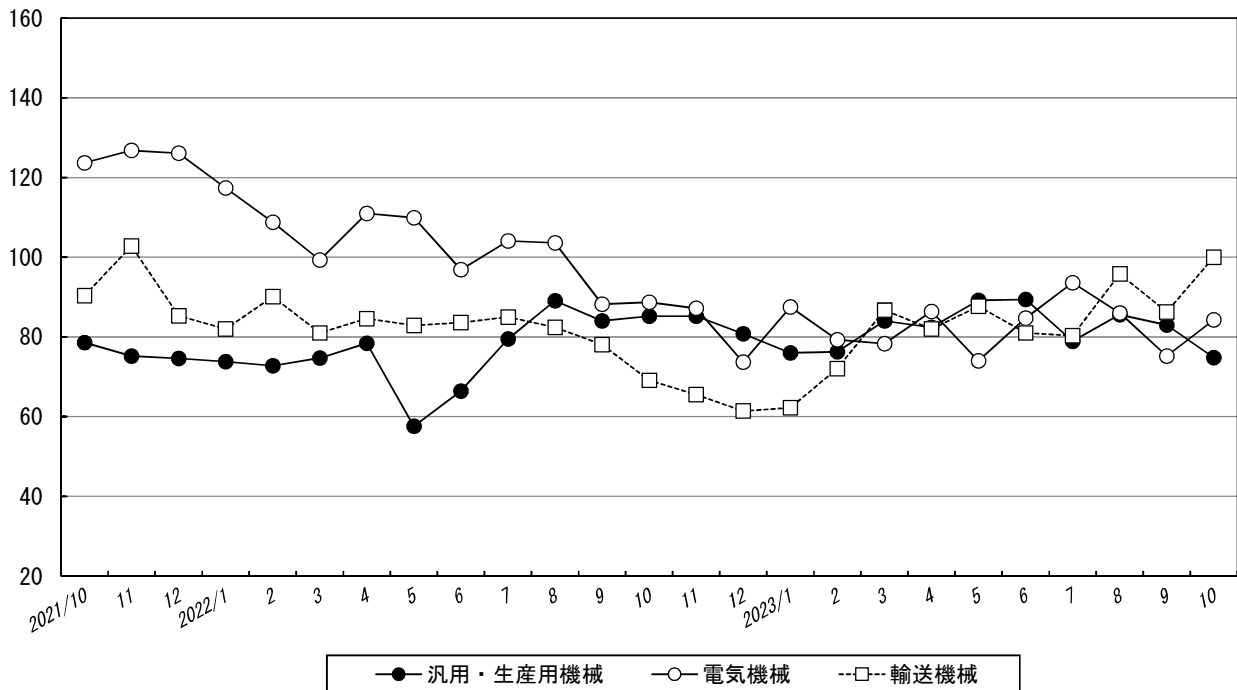
プラスチック 製品工業	パルプ・ 紙・紙加 工工業	織 維 工 業	食 料 品 工 業	そ の 他 工 業	ゴ ム 製品工業	皮 革 製品工業	家 具 木材・木製品 工 業	そ の 他 製品工業	加 工 組立型 業 種	素材型 業 種	そ の 他 業 種
362.8	399.8	224.7	1196.0	496.6	135.4	83.4	250.1	27.7	3494.7	4723.4	1781.9
101.6	94.7	85.0	81.5	85.1	99.9	35.5	97.9	30.6	98.1	94.8	81.4
98.2	99.3	86.1	82.1	86.6	100.7	47.8	98.0	25.5	88.5	99.8	82.7
99.4	94.2	96.2	81.7	90.1	100.5	48.5	104.6	32.8	85.7	103.3	84.4
98.6	93.9	92.5	76.5	90.6	103.2	45.7	104.5	37.2	87.5	103.0	80.1
93.4	89.7	92.7	77.6	89.1	106.8	41.1	100.9	30.5	76.1	101.7	80.5
93.2	85.6	74.7	75.7	87.8	105.0	48.1	97.7	28.8	77.4	94.7	77.0
86.3	88.2	67.0	78.8	92.5	101.7	51.0	107.2	39.0	84.1	96.4	78.9
86.3	87.9	82.8	81.3	87.6	104.6	43.8	99.1	38.0	84.9	94.8	81.2
103.5	98.9	85.5	82.3	84.3	100.0	31.5	96.0	33.6	98.5	92.7	81.7
102.1	94.6	79.5	83.5	84.6	96.0	36.1	98.9	29.5	101.3	94.3	81.9
99.3	90.5	90.0	78.8	86.4	103.7	39.0	98.8	28.7	94.5	97.3	80.5
99.2	100.3	87.0	83.8	84.2	104.1	43.5	91.7	26.5	90.2	97.2	82.5
97.2	97.7	80.7	79.6	87.9	100.9	45.1	100.2	25.2	90.7	101.6	81.4
98.1	99.9	90.7	83.0	87.8	97.1	54.8	102.2	24.8	84.7	100.6	84.3
99.3	93.3	96.4	83.3	89.1	97.6	49.6	103.3	35.5	90.5	104.0	85.4
99.0	91.4	96.7	80.1	90.3	100.1	48.7	105.5	32.0	83.9	101.7	83.7
100.0	97.9	95.4	81.7	90.9	103.9	47.1	105.1	31.0	82.8	104.2	84.0
104.3	93.0	88.9	77.2	93.9	105.6	46.4	107.4	40.5	89.6	101.5	80.7
97.4	94.1	80.4	77.1	89.5	99.7	46.0	105.5	32.3	90.8	103.3	79.6
94.2	94.5	108.3	75.2	88.3	104.4	44.7	100.6	38.7	82.2	104.2	80.0
96.8	89.6	96.3	75.3	90.0	106.6	35.9	101.9	34.7	80.3	103.5	79.6
91.7	90.8	91.9	78.5	90.6	108.8	42.8	102.5	28.2	77.8	104.9	80.8
91.7	88.7	89.9	78.9	86.8	105.1	44.6	98.3	28.5	70.3	96.6	81.2
94.1	90.6	87.6	71.2	86.9	103.1	40.4	98.1	29.3	74.2	93.2	75.5
95.7	83.2	75.9	77.5	88.4	105.7	46.0	99.9	21.1	76.1	95.7	78.8
89.9	83.1	60.7	78.4	88.2	106.1	58.0	95.2	36.1	82.0	95.1	76.6
85.6	83.4	63.0	73.0	90.9	92.7	51.2	111.4	22.9	83.5	92.4	74.5
88.2	90.2	62.7	82.7	90.9	99.8	51.6	105.4	39.2	83.5	94.6	80.7
85.0	90.9	75.4	80.7	95.8	112.5	50.3	104.7	54.9	85.3	102.3	81.6
87.0	80.7	88.6	76.8	87.2	100.6	44.4	99.9	31.3	84.5	95.2	78.8
89.3	90.2	81.0	84.0	88.3	108.3	43.4	97.2	51.8	89.4	95.8	83.2
82.6	92.7	78.9	83.0	87.4	104.9	43.6	100.1	30.9	80.8	93.4	81.5
81.9	96.2	68.8	73.3	107.8	96.5	33.5	142.2	36.5	86.9	85.2	80.4
△ 7.5	2.8	△ 2.6	△ 1.2	△ 1.0	△ 3.1	0.5	3.0	△ 40.3	△ 9.6	△ 2.5	△ 2.0
△ 0.8	3.8	△ 12.8	△ 11.7	23.3	△ 8.0	△ 23.2	42.1	18.1	7.5	△ 8.8	△ 1.3

## 業種別主要指標の推移（季節調整済指数, 2015年=100.0）

### 3類型

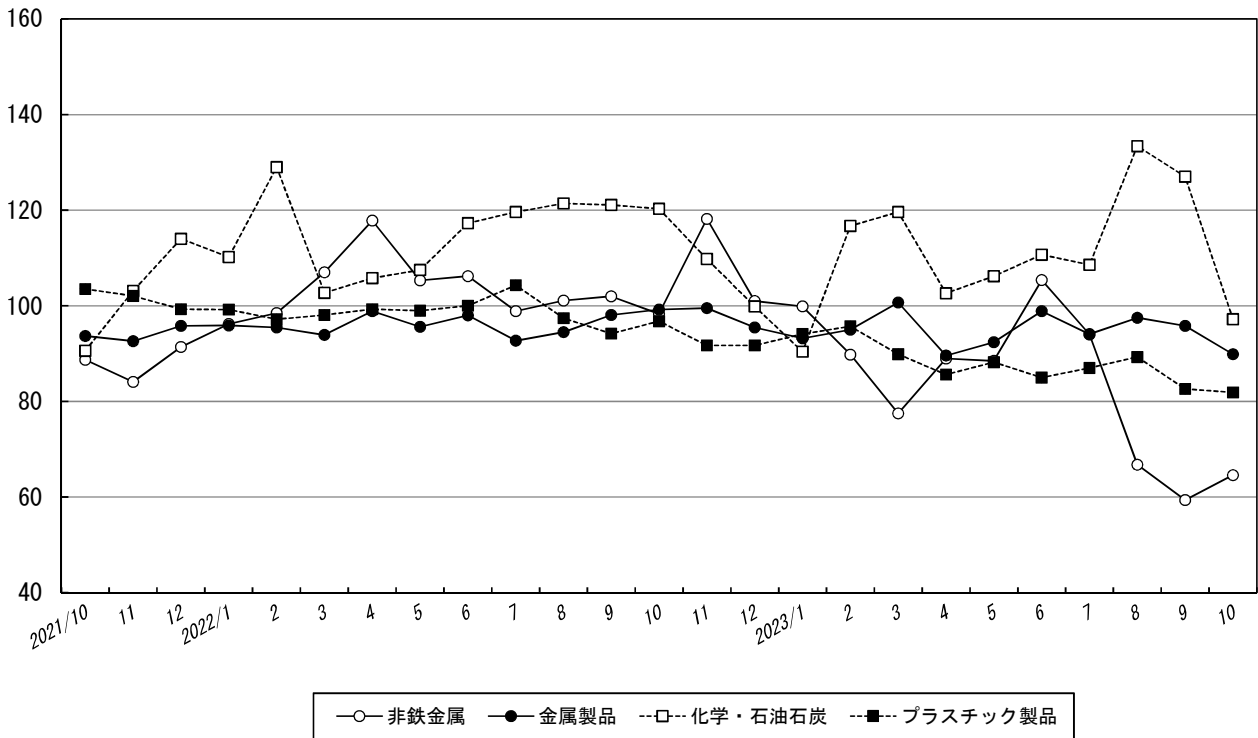


### 加工組立型業種





素材型業種



その他業種

