

## 香川県鉱工業生産指数(2015年基準)令和4年6月分

### 季節調整済指数 2カ月ぶりに上昇

(2015年=100.0)

項目	指数	前月比	前年同月比
原指数	92.8		△6.4%
季節調整済指数	91.7	2.5%	

#### 1 概況

6月の生産指数(季節調整済指数)は、91.7となり、2カ月ぶりに上昇しました。  
また、原指数は92.8で、前年同月を下回りました。  
業種別にみると、化学・石油石炭製品工業や汎用・生産用機械工業など9業種が上昇し、電気機械工業や窯業・土石製品工業など4業種が低下しました。

#### 2 上昇・低下に寄与した主な業種

##### (1) 上昇に寄与した主な業種

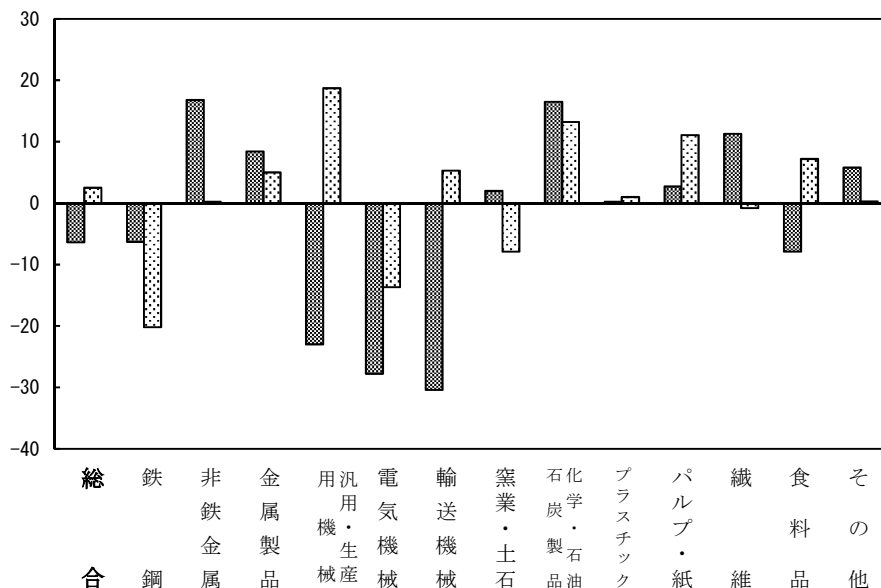
業種名	季節調整済指数	前月比	主な寄与品目
化学・石油石炭製品工業	121.6	13.2%	医薬品
汎用・生産用機械工業	62.1	18.7%	建設用クレーン

##### (2) 低下に寄与した主な業種

業種名	季節調整済指数	前月比	主な寄与品目
電気機械工業	92.4	△13.7%	開閉制御装置
窯業・土石製品工業	90.6	△7.9%	特殊炭素製品

(%) 業種別生産指数の伸び率

■前年同月比(原指数) □前月比(季節調整済指数)



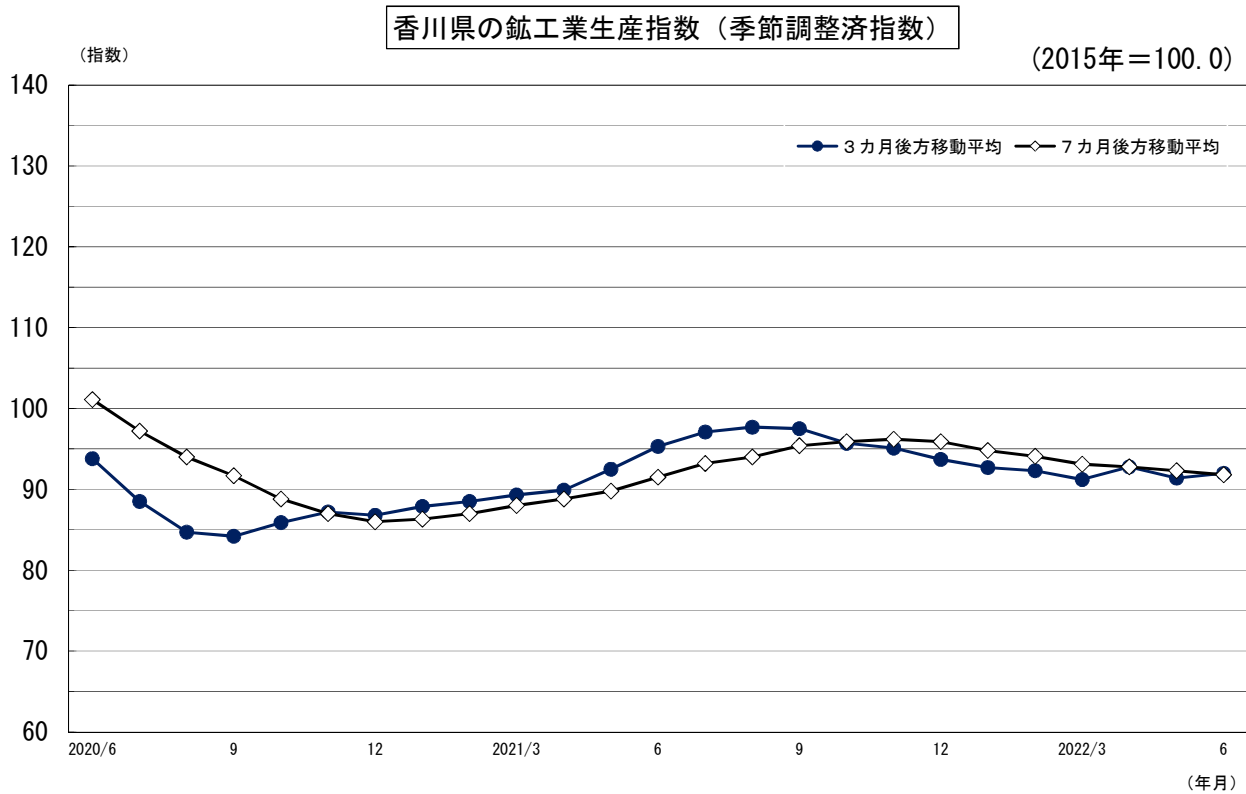
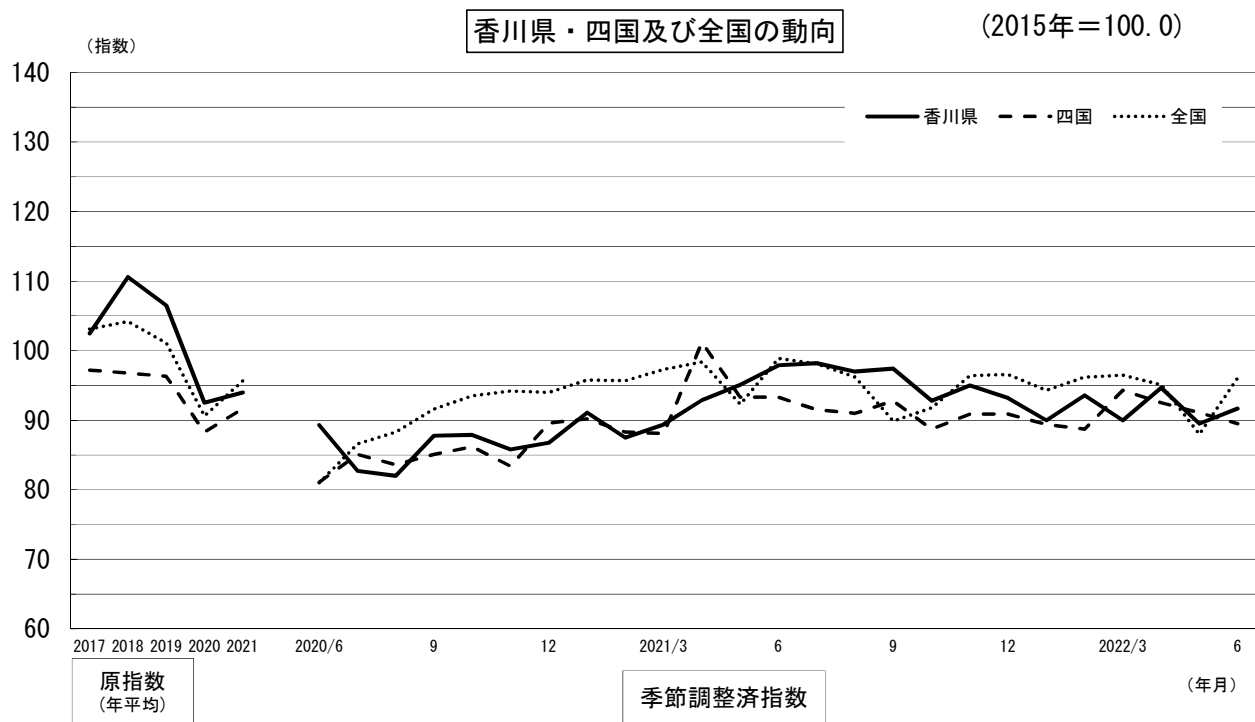
# 香 川 県 ・ 四 国 及 び 全 国 の 動 向

(2015年=100.0)

	原 指 数						季 節 調 整 済 指 数					
	香川県		四 国		全 国		香川県		四 国		全 国	
		前年同期 (月)比 %		前年同期 (月)比 %		前年同期 (月)比 %		前期(月)比 %		前期(月)比 %		前期(月)比 %
2017年平均	102.5	1.5	97.2	△ 1.1	103.1	3.1						
2018年平均	110.6	7.9	96.8	△ 0.4	104.2	1.1						
2019年平均	106.5	△ 3.7	96.3	△ 0.5	101.1	△ 3.0						
2020年平均	92.5	△ 13.1	88.3	△ 8.3	90.6	△ 10.4						
2021年平均	94.0	1.6	91.7	3.9	95.7	5.6						
2020年 Ⅲ期	81.9	△ 22.7	83.8	△ 12.4	88.4	△ 13.0	84.2	△ 10.2	84.6	△ 2.6	88.8	9.0
Ⅳ期	91.4	△ 18.9	89.3	△ 9.0	96.7	△ 3.5	86.8	3.1	86.4	2.1	93.9	5.7
2021年 Ⅰ期	89.6	△ 15.2	87.9	△ 6.8	96.4	△ 1.2	89.3	2.9	88.9	2.9	96.3	2.6
Ⅱ期	93.4	2.5	94.9	10.5	95.6	19.8	95.3	6.7	95.9	7.9	96.5	0.2
Ⅲ期	95.6	16.7	90.8	8.4	93.2	5.4	97.5	2.3	91.8	△ 4.3	94.7	△ 1.9
Ⅳ期	97.3	6.5	93.2	4.4	97.6	0.9	93.7	△ 3.9	90.2	△ 1.7	94.9	0.2
2022年 Ⅰ期	91.3	1.9	89.9	2.3	95.8	△ 0.6	91.2	△ 2.7	90.8	0.7	95.7	0.8
Ⅱ期	90.1	△ 3.5	90.0	△ 5.2	92.1	△ 3.7	92.0	0.9	91.0	0.2	93.1	△ 2.7
2020年 6月	89.2	△ 15.0	82.1	△ 15.4	82.7	△ 18.4	89.3	△ 4.5	81.1	△ 5.7	81.0	4.9
7月	80.4	△ 25.6	86.3	△ 12.7	90.0	△ 15.9	82.7	△ 7.4	85.1	4.9	86.6	6.9
8月	71.9	△ 25.9	77.5	△ 15.5	79.8	△ 14.0	82.0	△ 0.8	83.6	△ 1.8	88.3	2.0
9月	93.3	△ 17.1	87.5	△ 9.4	95.4	△ 9.1	87.8	7.1	85.1	1.8	91.6	3.7
10月	96.5	△ 16.5	90.4	△ 8.3	97.0	△ 3.4	87.9	0.1	86.2	1.3	93.5	2.1
11月	85.3	△ 23.0	84.9	△ 15.2	95.3	△ 4.1	85.8	△ 2.4	83.4	△ 3.2	94.2	0.7
12月	92.3	△ 17.4	92.6	△ 3.2	97.8	△ 2.9	86.8	1.2	89.6	7.4	94.0	△ 0.2
2021年 1月	87.3	△ 15.3	85.5	△ 2.4	88.4	△ 5.3	91.1	5.0	90.2	0.7	95.8	1.9
2月	82.3	△ 15.8	83.8	△ 6.9	92.0	△ 2.6	87.5	△ 4.0	88.3	△ 2.1	95.7	△ 0.1
3月	99.3	△ 14.7	94.3	△ 10.4	108.9	3.6	89.4	2.2	88.1	△ 0.2	97.3	1.7
4月	92.0	△ 5.3	102.0	8.1	98.6	15.6	92.9	3.9	101.2	14.9	98.4	1.1
5月	89.2	2.8	88.2	8.5	86.5	21.0	95.1	2.4	93.3	△ 7.8	92.3	△ 6.2
6月	99.1	11.1	94.5	15.1	101.6	22.9	97.9	2.9	93.3	0.0	98.9	7.2
7月	95.8	19.2	91.7	6.3	100.0	11.1	98.2	0.3	91.5	△ 1.9	98.1	△ 0.8
8月	86.7	20.6	85.3	10.1	86.5	8.4	97.0	△ 1.2	91.0	△ 0.5	96.2	△ 1.9
9月	104.2	11.7	95.5	9.1	93.0	△ 2.5	97.4	0.4	92.8	2.0	89.9	△ 6.5
10月	98.7	2.3	92.0	1.8	92.8	△ 4.3	92.8	△ 4.7	88.7	△ 4.4	91.8	2.1
11月	95.7	12.2	93.5	10.1	99.9	4.8	95.0	2.4	90.9	2.5	96.4	5.0
12月	97.5	5.6	94.0	1.5	100.0	2.2	93.2	△ 1.9	90.9	0.0	96.6	0.2
2022年 1月	88.0	0.8	85.8	0.4	87.7	△ 0.8	90.0	△ 3.4	89.4	△ 1.7	94.3	△ 2.4
2月	88.1	7.0	84.2	0.5	92.5	0.5	93.6	4.0	88.7	△ 0.8	96.2	2.0
3月	97.9	△ 1.4	99.7	5.7	107.1	△ 1.7	90.0	△ 3.8	94.3	6.3	96.5	0.3
4月	92.3	0.3	92.2	△ 9.6	93.8	△ 4.9	94.7	5.2	92.5	△ 1.9	95.1	△ 1.5
5月	85.3	△ 4.4	87.1	△ 1.2	83.8	△ 3.1	89.5	△ 5.5	91.1	△ 1.5	88.0	△ 7.5
<b>6月</b>	<b>92.8</b>	<b>△ 6.4</b>	<b>90.6</b>	<b>△ 4.1</b>	<b>98.8</b>	<b>△ 2.8</b>	<b>91.7</b>	<b>2.5</b>	<b>89.5</b>	<b>△ 1.8</b>	<b>96.1</b>	<b>9.2</b>

(注) 原指数、季節調整済指数ともに、最終月は暫定値、rは訂正值です。

季節調整済指数はセンサス局法X-12-ARIMAにより季節、曜日・祝祭日調整を行っています。



# 香川県鉱工業生産指数

(原指数)

区 分	製 造 工 業	鉄 鋼 業	非 鉄 金 工	鉄 属 金 製 工	属 品 業 工	機 械 工 業	機 械			窯 業・ 土 石 製 品 工 業	化 学・ 石 油 石 炭 製 品 工 業
							汎用・ 生産用機械 工 業	電 気 機 械 工 業	輸 送 機 械 工 業		
ウェイト	10000.0	124.3	1309.1	832.8	3494.7	1084.8	1060.7	1349.2	504.1	1055.1	
2017年平均	102.5	102.8	98.3	94.9	108.5	84.3	118.2	120.5	95.0	95.3	
2018	110.6	101.5	116.7	99.2	120.6	89.9	113.6	150.8	97.1	110.4	
2019	106.5	100.1	95.1	101.3	121.5	90.0	121.1	147.1	98.6	106.6	
2020	92.5	80.5	95.7	88.2	91.2	64.6	116.7	92.4	84.6	111.1	
2021	94.0	85.4	90.2	91.0	97.6	75.5	125.0	93.7	87.0	105.8	
2020年 6月	89.2	80.5	95.0	91.1	84.1	57.4	120.3	77.0	83.6	109.7	
7月	80.4	91.0	91.2	90.3	63.6	60.8	99.4	37.8	82.9	99.9	
8月	71.9	65.9	80.5	75.7	58.5	46.8	89.7	43.3	71.9	92.4	
9月	93.3	87.6	106.1	92.9	74.8	55.1	123.3	52.5	78.2	163.8	
10月	96.5	90.5	98.9	97.1	81.6	64.3	113.8	70.3	84.5	160.7	
11月	85.3	82.1	84.1	89.3	81.1	61.5	108.2	75.6	86.1	93.5	
12月	92.3	78.0	85.0	87.1	95.1	66.6	124.4	94.9	87.1	111.0	
2021年 1月	87.3	87.4	96.2	81.1	86.6	67.3	100.2	91.5	71.5	94.6	
2月	82.3	83.7	56.5	78.6	88.7	68.9	120.2	80.0	81.0	80.7	
3月	99.3	98.0	86.5	99.4	106.1	71.6	168.9	84.3	96.1	99.1	
4月	92.0	90.5	79.4	91.1	90.9	74.2	115.9	84.6	83.3	103.5	
5月	89.2	87.2	93.6	79.4	90.6	66.9	112.8	92.0	80.8	105.2	
6月	99.1	83.0	94.8	91.6	108.4	87.1	132.5	106.5	91.2	99.4	
7月	95.8	87.4	109.3	92.7	101.0	88.3	120.2	96.3	92.5	79.5	
8月	86.7	65.9	86.3	80.6	92.0	71.0	112.2	92.9	83.7	93.7	
9月	104.2	90.9	102.4	94.7	108.3	78.5	145.8	102.7	90.4	151.4	
10月	98.7	87.7	97.2	99.3	95.3	76.7	121.3	89.7	92.0	136.6	
11月	95.7	82.9	80.9	98.0	101.5	77.9	121.3	104.9	91.1	110.8	
12月	97.5	80.2	98.7	105.7	101.3	77.1	129.0	98.9	90.3	114.8	
2022年 1月	88.0	88.0	93.4	87.7	88.5	72.9	106.5	86.9	73.5	99.7	
2月	88.1	88.1	83.3	85.1	88.2	74.5	101.5	88.9	88.6	104.5	
3月	97.9	93.7	115.1	98.7	92.4	77.0	127.0	77.6	94.2	92.3	
4月	92.3	90.2	102.6	97.3	82.7	78.2	100.0	72.9	92.3	100.4	
5月	85.3	81.6	112.1	85.1	71.3	47.7	97.4	69.6	93.1	102.0	
6月	92.8	77.8	110.7	99.3	78.5	67.1	95.6	74.1	93.0	115.8	
前 月 比 (%)	8.8	△ 4.7	△ 1.2	16.7	10.1	40.7	△ 1.8	6.5	△ 0.1	13.5	
前年同月比 (%)	△ 6.4	△ 6.3	16.8	8.4	△ 27.6	△ 23.0	△ 27.8	△ 30.4	2.0	16.5	

注) 最終月は暫定値、rは訂正值です。

指数作成にあたり、造船造機統計調査・薬事工業生産動態統計調査などを用いています。

加工組立型業種・・・汎用・生産用機械工業、電気機械工業、輸送機械工業  
 素 材 型 業 種・・・鉄鋼業、非鉄金属工業、金属製品工業、窯業・土石製品工業、化学・石油石炭製品工業  
 プラスチック製品工業、パルプ・紙・紙加工品工業、ゴム製品工業  
 そ の 他 業 種・・・繊維工業、食料品工業、皮革製品工業、家具・木材・木製品工業工業  
 その他製品工業

## (付加価値額ウェイト)

(2015年=100.0)

プラスチック 製品工業	パルプ・ 紙・紙加 工工業	織 維 工 業	食 料 品 工 業	そ の 他 工 業	ゴ ム 製品工業	皮 革 製品工業	家 具 木材・木製品 工 業	そ の 他 製品工業	加 工 組立型 業 種	素材型 業 種	その他 業 種
362.8	399.8	224.7	1196.0	496.6	135.4	83.4	250.1	27.7	3494.7	4723.4	1781.9
106.2	110.6	103.4	104.0	93.1	97.7	91.2	95.3	56.4	108.5	98.4	101.4
105.9	113.3	107.2	98.5	91.3	99.9	86.6	91.8	58.8	120.6	108.1	97.5
103.0	103.2	106.7	90.8	91.8	97.2	81.7	96.0	58.3	121.5	100.6	92.6
98.2	99.8	86.1	86.6	79.9	87.9	58.4	88.4	29.3	91.2	96.5	84.6
102.1	97.0	86.9	84.3	86.3	103.8	45.8	96.7	28.3	97.6	95.2	83.7
99.5	95.2	84.9	83.7	74.7	86.4	40.9	83.5	39.4	84.1	96.1	81.1
96.4	107.3	62.8	83.9	73.5	84.6	33.3	84.7	38.7	63.6	93.7	78.3
84.4	86.3	61.6	75.2	71.4	73.7	42.0	85.2	24.8	58.5	81.6	72.6
95.6	91.9	65.2	88.8	81.1	84.6	69.2	89.0	28.3	74.8	110.6	84.0
106.8	94.2	83.2	93.5	79.3	93.7	39.2	91.6	18.2	81.6	110.7	88.2
106.5	102.5	83.8	80.7	76.5	85.7	36.9	90.8	20.6	81.1	90.6	79.6
90.5	96.8	83.7	88.8	79.3	95.6	38.5	91.1	16.5	95.1	92.9	85.0
89.9	88.8	92.7	80.9	88.8	97.7	65.2	100.0	15.2	86.6	89.3	83.3
102.2	94.3	92.7	83.5	83.7	99.5	48.8	93.7	21.7	88.7	77.1	83.5
110.9	102.5	109.3	86.8	103.5	111.4	110.8	106.1	20.8	106.1	96.9	92.5
107.2	113.2	91.9	94.7	84.3	109.4	41.1	92.0	21.7	90.9	93.4	90.3
100.0	91.2	91.0	76.6	80.2	97.1	36.8	89.6	43.4	90.6	92.5	77.8
100.8	101.3	87.9	92.1	87.2	117.8	36.3	92.8	39.9	108.4	96.2	88.2
108.5	93.0	85.4	87.6	86.7	113.7	32.7	92.2	67.6	101.0	96.0	85.1
85.8	91.3	65.0	77.4	83.1	95.8	37.2	96.8	34.7	92.0	86.8	76.0
105.0	95.3	73.0	79.8	91.8	103.5	57.7	104.5	22.0	108.3	110.0	80.5
113.3	99.5	84.7	85.5	82.4	101.7	25.4	98.0	19.0	95.3	107.1	83.3
111.5	101.6	78.1	85.7	81.7	93.0	27.2	100.8	17.7	101.5	96.2	83.1
89.5	91.6	91.0	81.5	81.6	104.8	30.0	93.6	15.6	101.3	101.0	81.0
90.7	84.0	92.0	78.0	83.5	95.6	57.6	93.0	15.6	88.5	90.6	79.9
95.0	91.3	83.4	77.4	89.1	100.3	45.3	105.4	18.7	88.2	91.1	79.7
104.9	109.4	115.3	89.1	105.7	104.2	111.2	114.3	19.0	92.4	102.8	95.9
104.8	104.3	107.3	90.4	85.8	99.4	44.1	98.3	33.0	82.7	100.0	90.6
92.7	86.2	103.1	74.0	83.9	94.1	40.7	97.9	37.5	71.3	98.1	78.9
101.0	104.0	97.8	84.8	92.3	113.6	39.1	103.5	47.1	78.5	105.8	86.3
9.0	20.6	△ 5.1	14.6	10.0	20.7	△ 3.9	5.7	25.6	10.1	7.8	9.4
0.2	2.7	11.3	△ 7.9	5.8	△ 3.6	7.7	11.5	18.0	△ 27.6	10.0	△ 2.2

# 香川県鉱工業生産指数

(季節調整済指数)

区 分	製 造 工 業	機 械 工 業							窯 業・ 石 油			
		鉄 鋼 業	非 金 工	鉄 属 業	金 製 工	属 品 業	汎 用・ 生 産 用 機 械 工 業	電 気 機 械 工 業	輸 送 機 械 工 業	土 石 製 品 工 業	石 炭 製 品 工 業	
ウェイト	10000.0	124.3	1309.1	832.8	3494.7	1084.8	1060.7	1349.2	504.1	1055.1		
2020年	Ⅲ期	84.2	83.1	88.5	89.0	70.6	56.2	106.6	52.6	80.4	121.2	
	Ⅳ期	86.8	79.3	83.5	85.1	83.8	61.5	115.6	76.1	83.2	101.7	
2021年	Ⅰ期	89.3	86.6	82.4	88.2	87.8	68.8	118.6	78.7	81.4	104.5	
	Ⅱ期	95.3	89.7	94.4	88.8	99.2	76.0	125.9	96.2	86.6	106.7	
	Ⅲ期	97.5	83.9	94.7	92.0	106.0	80.8	129.3	110.6	91.2	109.3	
	Ⅳ期	93.7	82.1	88.1	94.0	98.1	76.1	125.5	92.8	88.6	102.6	
2022年	Ⅰ期	91.2	86.9	101.4	92.8	84.4	74.3	104.3	78.2	84.1	113.9	
	Ⅱ期	92.0	85.8	115.2	95.4	79.7	64.2	102.6	73.6	94.6	110.2	
2020年	6月	89.3	76.1	95.0	87.4	84.7	55.2	118.9	79.9	81.8	116.3	
	7月	82.7	87.6	85.9	89.2	68.4	56.9	107.9	45.9	80.5	109.6	
	8月	82.0	81.6	88.8	88.1	67.6	56.1	99.8	52.0	80.7	106.8	
	9月	87.8	80.0	90.7	89.6	75.8	55.7	112.2	59.8	80.1	147.2	
2021年	10月	87.9	82.1	87.7	89.5	80.9	63.6	111.4	68.7	83.8	106.0	
	11月	85.8	78.0	86.7	86.6	83.6	59.2	114.4	80.1	84.3	84.5	
	12月	86.8	77.9	76.2	79.1	86.9	61.6	121.0	79.6	81.6	114.6	
	1月	91.1	88.0	96.2	89.6	86.7	70.8	113.2	81.5	77.0	105.7	
	2月	87.5	81.1	66.4	86.0	89.0	66.7	121.6	80.0	82.9	101.9	
	3月	89.4	90.6	84.5	89.0	87.7	68.9	121.0	74.6	84.2	105.9	
	4月	92.9	92.3	94.5	89.4	92.8	72.4	123.5	85.6	84.2	105.1	
	5月	95.1	98.1	94.3	88.2	98.6	75.1	126.1	94.9	86.7	110.6	
	6月	97.9	78.6	94.4	88.8	106.2	80.6	128.1	108.2	88.9	104.4	
	7月	98.2	84.9	102.8	93.2	106.8	82.3	131.2	110.3	90.5	88.9	
	8月	97.0	82.4	92.3	91.1	104.2	81.2	125.9	109.2	91.3	109.1	
	9月	97.4	84.4	88.9	91.6	107.0	79.0	130.8	112.2	91.8	129.8	
2022年	10月	92.8	81.4	88.7	93.7	98.5	78.6	123.7	90.4	91.5	90.6	
	11月	95.0	81.7	84.1	92.6	101.3	75.2	126.8	102.8	88.1	103.1	
	12月	93.2	83.3	91.4	95.8	94.5	74.6	126.1	85.3	86.1	114.0	
	1月	90.0	91.5	91.6	94.4	85.8	76.2	115.7	74.1	78.2	108.5	
	2月	93.6	85.4	97.9	93.1	88.5	72.1	102.7	88.9	90.6	131.9	
	3月	90.0	83.9	114.7	90.8	78.9	74.7	94.6	71.7	83.6	101.2	
	4月	94.7	91.4	125.3	98.5	85.7	78.3	108.2	74.0	94.7	101.7	
	5月	89.5	92.4	110.1	91.6	76.5	52.3	107.1	71.5	98.4	107.4	
	6月	91.7	73.7	110.3	96.2	76.9	62.1	92.4	75.3	90.6	121.6	
	前月比 (%)	5月分	△ 5.5	1.1	△ 12.1	△ 7.0	△ 10.7	△ 33.2	△ 1.0	△ 3.4	3.9	5.6
		6月分	2.5	△ 20.2	0.2	5.0	0.5	18.7	△ 13.7	5.3	△ 7.9	13.2

注) 最終月は暫定値、r は訂正值です。

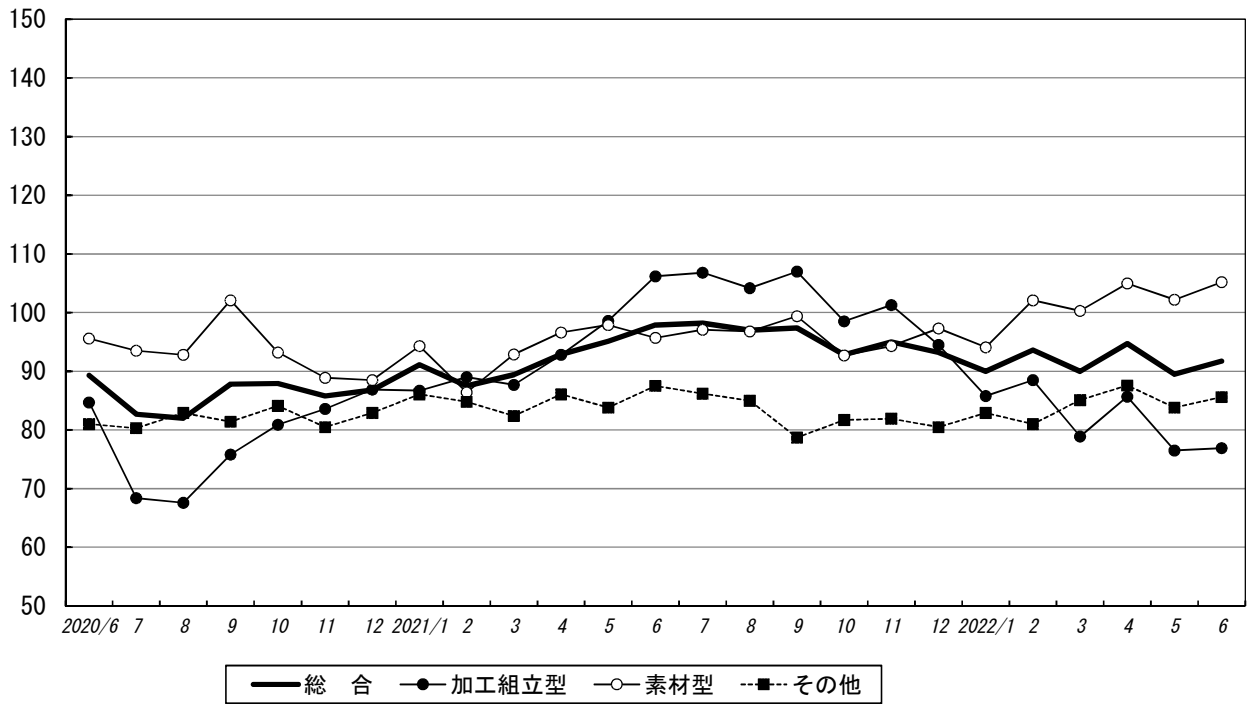
## (付加価値額ウェイト)

(2015年=100.0)

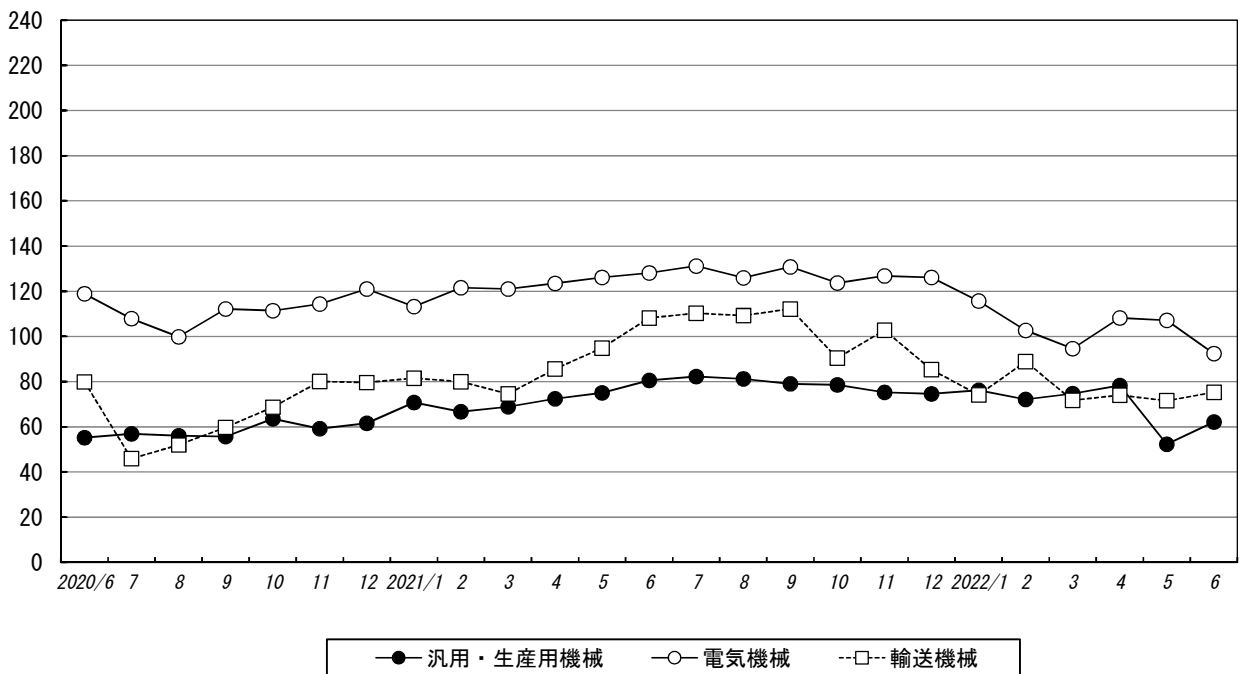
プラスチック 製品工業	パルプ・紙 加工工業	繊維 工業	食料品 工業	その他 工業					加工 組立型 業種	素材型 業種	その他 業種
					ゴム 製品工業	皮革 製品工業	家具 木材・木製品 工業	その他 製品工業			
362.8	399.8	224.7	1196.0	496.6	135.4	83.4	250.1	27.7	3494.7	4723.4	1781.9
93.9	94.6	74.6	84.9	76.5	82.8	47.9	87.1	31.9	70.6	96.1	81.5
97.6	92.4	82.4	83.8	81.4	89.1	48.5	91.8	36.1	83.8	90.2	82.5
101.3	102.8	87.4	84.6	85.2	103.6	51.8	94.3	25.2	87.8	91.2	84.4
103.7	97.5	87.1	87.8	86.9	105.5	47.0	95.9	28.5	99.2	96.7	85.8
101.5	93.5	88.2	83.6	87.9	106.1	42.9	98.5	32.3	106.0	97.8	83.3
101.6	94.7	85.0	81.5	85.1	99.9	35.5	97.9	30.6	98.1	94.8	81.4
97.3	102.0	85.9	82.2	85.8	100.9	48.9	98.3	23.2	84.4	98.8	83.0
100.3	94.0	99.1	83.2	90.4	100.0	51.0	104.8	32.9	79.7	104.1	85.7
98.6	91.5	85.2	84.3	71.2	82.0	47.1	83.1	19.8	84.7	95.6	81.0
93.1	98.6	73.6	84.5	73.0	81.1	44.2	85.5	18.7	68.4	93.5	80.3
95.7	94.0	80.3	85.4	80.3	85.9	47.7	90.4	22.5	67.6	92.8	82.9
92.8	91.3	70.0	84.8	76.1	81.4	51.7	85.5	54.4	75.8	102.1	81.4
98.1	92.8	82.3	86.9	79.0	88.5	48.2	88.6	37.8	80.9	93.2	84.1
96.6	93.3	82.1	81.6	78.5	86.0	44.3	88.0	38.5	83.6	88.9	80.5
98.2	91.2	82.9	83.0	86.6	92.7	52.9	98.8	32.0	86.9	88.5	82.9
97.9	108.7	87.2	87.5	86.2	109.7	48.9	94.6	30.4	86.7	94.3	86.1
103.5	102.0	88.0	85.2	83.0	99.6	48.2	90.4	29.3	89.0	86.4	84.8
102.5	97.8	87.1	81.1	86.3	101.4	58.2	97.8	15.8	87.7	92.9	82.4
103.2	98.6	84.6	87.8	87.4	104.1	49.8	96.6	25.7	92.8	96.6	86.1
107.2	96.9	88.5	83.3	87.3	103.8	47.0	96.5	35.2	98.6	97.9	83.8
100.6	97.1	88.3	92.3	85.9	108.7	44.3	94.7	24.5	106.2	95.7	87.5
103.3	87.9	96.1	87.7	87.8	108.9	44.1	94.8	31.9	106.8	97.1	86.2
98.2	96.8	85.9	85.7	89.1	107.3	42.6	100.8	28.5	104.2	96.8	85.0
102.9	95.8	82.5	77.3	86.9	102.1	41.9	100.0	36.4	107.0	99.4	78.7
103.5	98.9	85.5	82.3	84.3	100.0	31.5	96.0	33.6	98.5	92.7	81.7
102.1	94.6	79.5	83.5	84.6	96.0	36.1	98.9	29.5	101.3	94.3	81.9
99.3	90.5	90.0	78.8	86.4	103.7	39.0	98.8	28.7	94.5	97.3	80.5
98.5	104.3	86.4	85.2	81.1	107.4	42.7	89.6	28.7	85.8	94.1	82.9
96.2	98.8	79.2	79.0	88.3	100.4	44.8	101.7	25.2	88.5	102.1	81.0
97.3	102.9	92.0	82.5	88.1	94.8	59.2	103.5	15.7	78.9	100.3	85.1
100.4	92.7	100.0	85.2	89.7	96.3	53.8	102.9	39.9	85.7	105.0	87.6
99.8	89.7	99.0	79.3	90.6	98.8	51.6	105.8	29.8	76.5	102.2	83.8
100.8	99.7	98.2	85.0	90.9	104.9	47.7	105.6	29.0	76.9	105.2	85.6
△ 0.6	△ 3.2	△ 1.0	△ 6.9	1.0	2.6	△ 4.1	2.8	△ 25.3	△ 10.7	△ 2.7	△ 4.3
1.0	11.1	△ 0.8	7.2	0.3	6.2	△ 7.6	△ 0.2	△ 2.7	0.5	2.9	2.1

## 業種別主要指標の推移（季節調整済指数, 2015年=100.0）

### 3類型

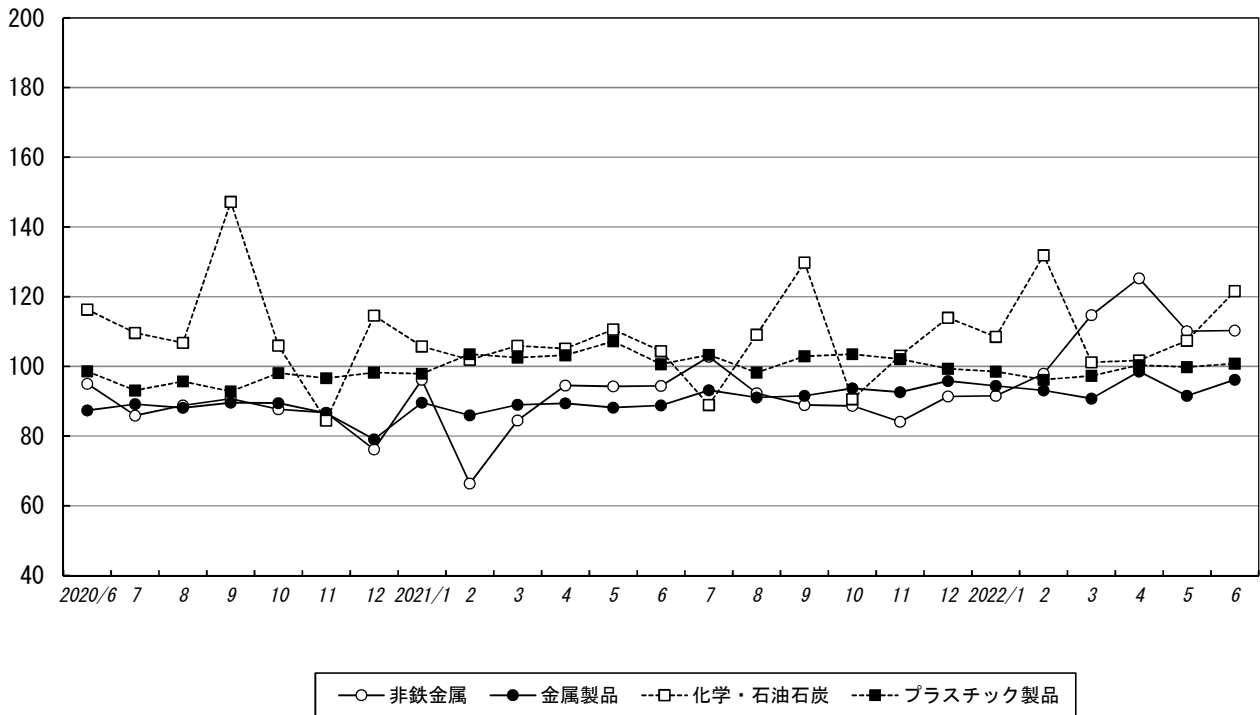


### 加工組立型業種





素材型業種



その他業種

