

香川県鉱工業生産指数(2015年基準)令和4年1月分

季節調整済指数 2カ月連続で低下

(2015年=100.0)

項目	指数	前月比	前年同月比
原指数	88.0		0.6%
季節調整済指数	90.2	△1.6%	

1 概況

1月の生産指数(季節調整済指数)は、90.2となり、2カ月連続で低下しました。

また、原指数は88.0で、前年同月を上回りました。

業種別にみると、電気機械工業や化学・石油石炭製品工業など7業種が低下し、非鉄金属工業や食料品工業など6業種が上昇しました。

2 上昇・低下に寄与した主な業種

(1) 上昇に寄与した主な業種

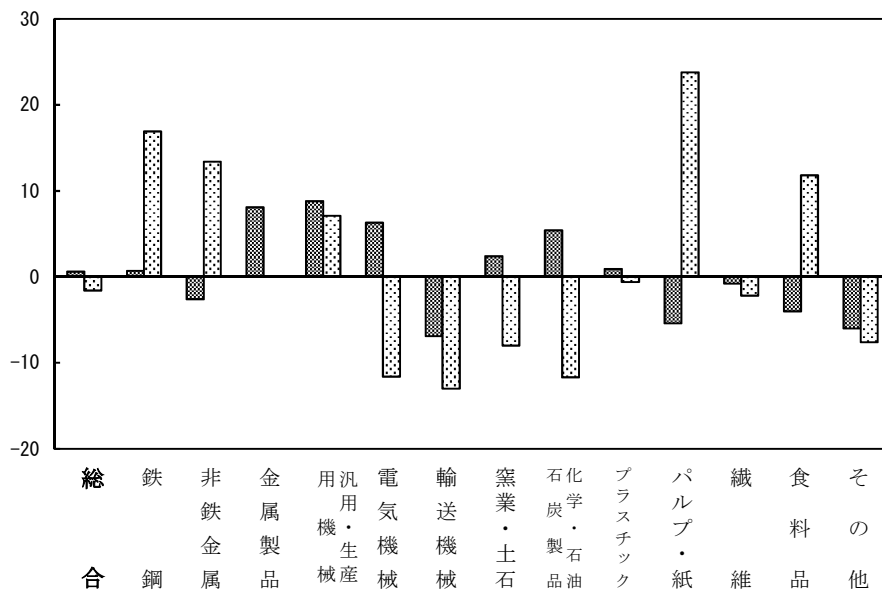
業種名	季節調整済指数	前月比	主な寄与品目
非鉄金属工業	100.4	13.4%	電気金
食料品工業	85.2	11.8%	食用油

(2) 低下に寄与した主な業種

業種名	季節調整済指数	前月比	主な寄与品目
電気機械工業	111.0	△11.6%	開閉制御装置 半導体集積回路
化学・石油石炭製品工業	104.7	△11.7%	医薬品

(%) 業種別生産指数の伸び率

■前年同月比(原指数) □前月比(季節調整済指数)



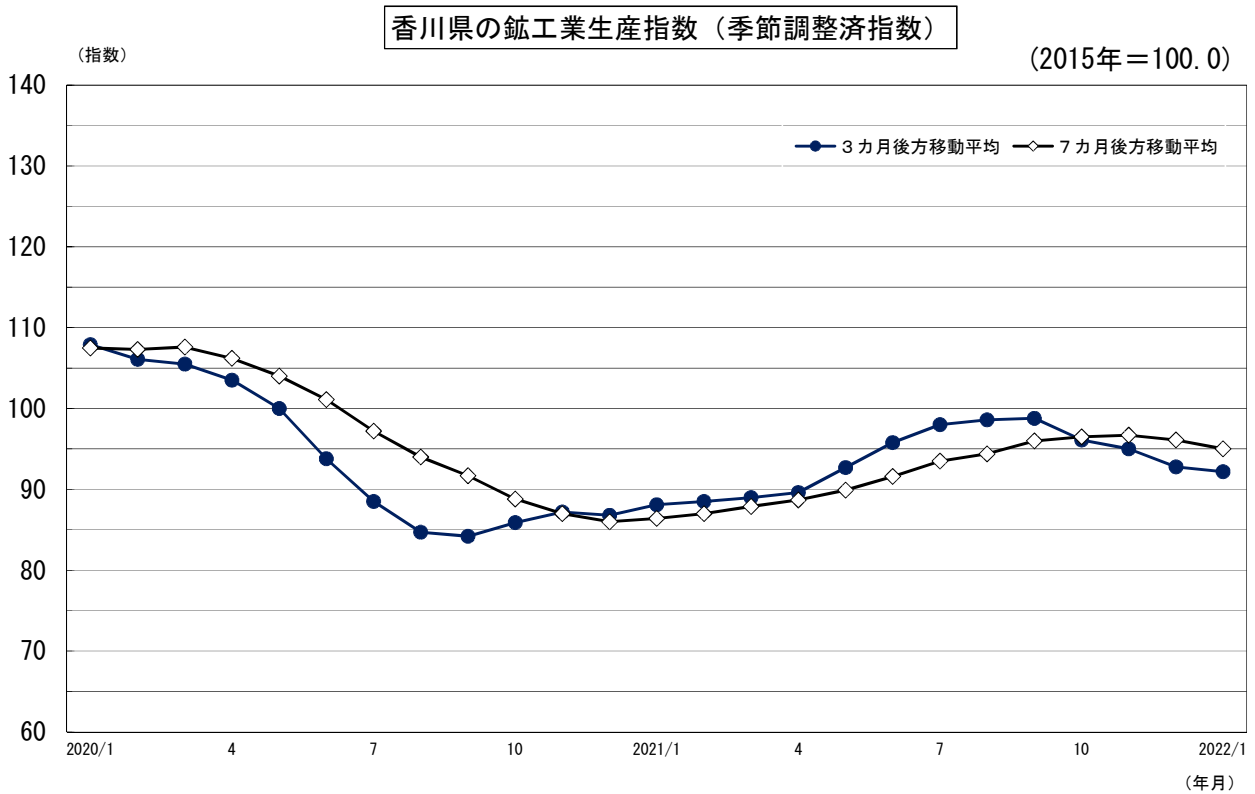
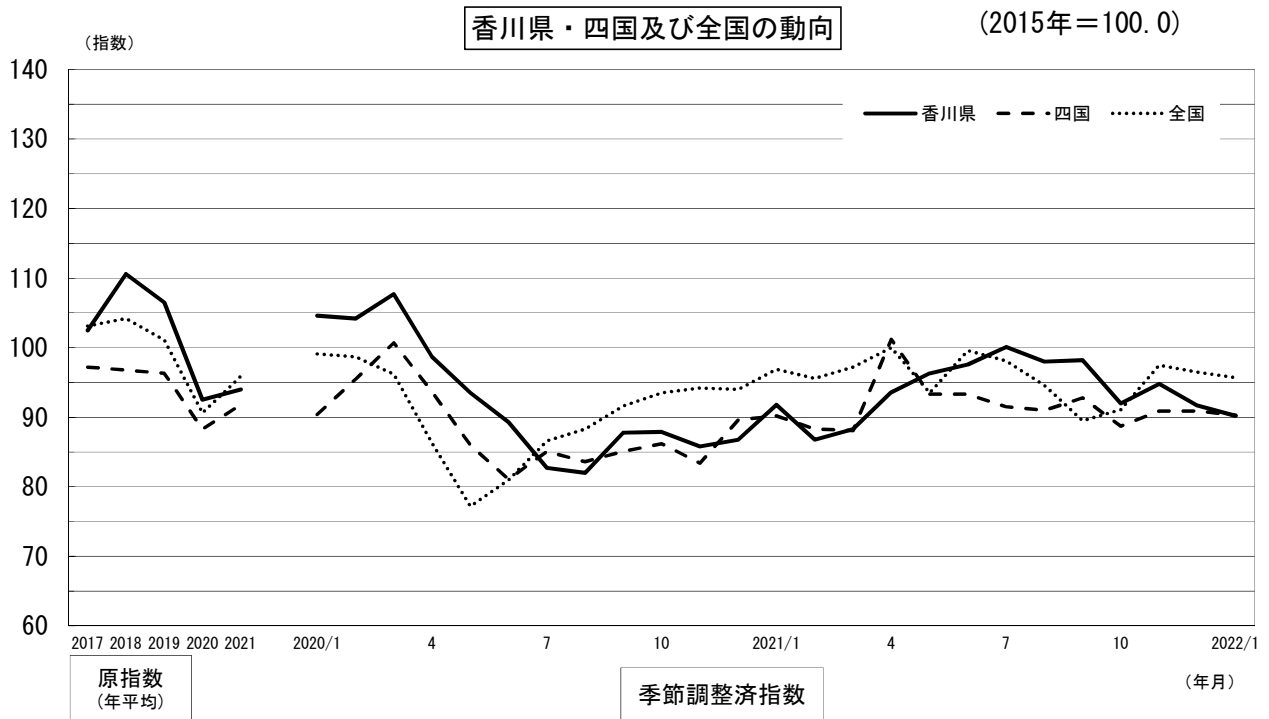
香 川 県 ・ 四 国 及 び 全 国 の 動 向

(2015年=100.0)

	原 指 数						季 節 調 整 済 指 数					
	香川県		四 国		全 国		香川県		四 国		全 国	
		前年同期 (月)比 %		前年同期 (月)比 %		前年同期 (月)比 %		前期(月)比 %		前期(月)比 %		前期(月)比 %
2017年平均	102.5	1.5	97.2	△ 1.1	103.1	3.1						
2018年平均	110.6	7.9	96.8	△ 0.4	104.2	1.1						
2019年平均	106.5	△ 3.7	96.3	△ 0.5	101.1	△ 3.0						
2020年平均	92.5	△ 13.1	88.3	△ 8.3	90.6	△ 10.4						
2021年平均	94.0	1.6	Ⓢ 91.7	Ⓢ 3.9	95.9	5.8						
2020年 I期	105.7	△ 0.3	94.3	△ 1.7	97.6	△ 4.7	105.5	△ 3.6	95.5	0.0	98.0	0.0
II期	91.1	△ 10.2	85.9	△ 10.0	79.8	△ 20.3	93.8	△ 11.1	86.9	△ 9.0	81.5	△ 16.8
III期	81.9	△ 22.7	83.8	△ 12.4	88.4	△ 13.0	84.2	△ 10.2	84.6	△ 2.6	88.8	9.0
IV期	91.4	△ 18.9	89.3	△ 9.0	96.7	△ 3.5	86.8	3.1	86.4	2.1	93.9	5.7
2021年 I期	89.8	△ 15.0	87.9	△ 6.8	96.6	△ 1.0	89.0	2.5	88.9	2.9	96.6	2.9
II期	93.0	2.1	94.9	10.5	95.7	19.9	95.8	7.6	95.9	7.9	97.7	1.1
III期	95.8	17.0	90.8	8.4	93.5	5.8	98.8	3.1	91.8	△ 4.3	94.1	△ 3.7
IV期	97.6	6.8	Ⓢ 93.2	Ⓢ 4.4	97.9	1.2	92.8	△ 6.1	Ⓢ 90.2	Ⓢ 1.7	95.0	1.0
2020年 1月	103.1	△ 2.4	87.6	△ 10.2	93.3	△ 2.6	104.6	△ 4.6	90.4	△ 4.1	99.1	1.2
2月	97.7	△ 2.9	90.0	△ 0.2	94.5	△ 5.8	104.2	△ 0.4	95.5	5.6	98.7	△ 0.4
3月	116.4	4.2	105.3	5.2	105.1	△ 5.4	107.7	3.4	100.7	5.4	96.2	△ 2.5
4月	97.2	△ 0.5	94.4	△ 3.2	85.3	△ 15.5	98.7	△ 8.4	93.7	△ 7.0	86.3	△ 10.3
5月	86.8	△ 14.6	81.3	△ 11.1	71.5	△ 27.0	93.5	△ 5.3	86.0	△ 8.2	77.2	△ 10.5
6月	89.2	△ 15.0	82.1	△ 15.4	82.7	△ 18.4	89.3	△ 4.5	81.1	△ 5.7	81.0	4.9
7月	80.4	△ 25.6	86.3	△ 12.7	90.0	△ 15.9	82.7	△ 7.4	85.1	4.9	86.6	6.9
8月	71.9	△ 25.9	77.5	△ 15.5	79.8	△ 14.0	82.0	△ 0.8	83.6	△ 1.8	88.3	2.0
9月	93.3	△ 17.1	87.5	△ 9.4	95.4	△ 9.1	87.8	7.1	85.1	1.8	91.6	3.7
10月	96.5	△ 16.5	90.4	△ 8.3	97.0	△ 3.4	87.9	0.1	86.2	1.3	93.5	2.1
11月	85.3	△ 23.0	84.9	△ 15.2	95.3	△ 4.1	85.8	△ 2.4	83.4	△ 3.2	94.2	0.7
12月	92.3	△ 17.4	92.6	△ 3.2	97.8	△ 2.9	86.8	1.2	89.6	7.4	94.0	△ 0.2
2021年 1月	87.5	△ 15.1	85.5	△ 2.4	88.4	△ 5.3	91.8	5.8	90.2	0.7	96.9	3.1
2月	82.4	△ 15.7	83.8	△ 6.9	92.6	△ 2.0	86.8	△ 5.4	88.3	△ 2.1	95.6	△ 1.3
3月	99.4	△ 14.6	94.3	△ 10.4	108.7	3.4	88.3	1.7	88.1	△ 0.2	97.2	1.7
4月	92.1	△ 5.2	102.0	8.1	98.8	15.8	93.6	6.0	101.2	14.9	100.0	2.9
5月	89.4	3.0	88.2	8.5	86.6	21.1	96.3	2.9	93.3	△ 7.8	93.5	△ 6.5
6月	97.5	9.3	94.5	15.1	101.7	23.0	97.6	1.3	93.3	0.0	99.6	6.5
7月	95.8	19.2	91.7	6.3	100.4	11.6	100.1	2.6	91.5	△ 1.9	98.1	△ 1.5
8月	87.3	21.4	85.3	10.1	86.8	8.8	98.0	△ 2.1	91.0	△ 0.5	94.6	△ 3.6
9月	104.4	11.9	95.5	9.1	93.2	△ 2.3	98.2	0.2	92.8	2.0	89.5	△ 5.4
10月	99.4	3.0	92.0	1.8	93.0	△ 4.1	92.0	△ 6.3	88.7	△ 4.4	91.1	1.8
11月	95.8	12.3	93.5	10.1	100.2	5.1	94.8	3.0	90.9	2.5	97.5	7.0
12月	97.5	5.6	Ⓢ 94.0	Ⓢ 1.5	100.4	2.7	91.7	△ 3.3	Ⓢ 90.9	Ⓢ 0.0	96.5	△ 1.0
2022年 1月	88.0	0.6	86.6	1.3	88.0	△ 0.5	90.2	△ 1.6	90.3	△ 0.7	95.7	△ 0.8

(注) 原指数、季節調整済指数ともに、最終月は暫定値、rは訂正值です。

季節調整済指数はセンサス局法X-12-ARIMAにより季節、曜日・祝祭日調整を行っています。



香川県鉱工業生産指数

(原指数)

区 分	製 造 工 業	鉄 鋼 業	非 鉄 金 工	鉄 属 金 製 工	属 品 機 械 工 業	機 械 工 業			窯 業・ 土 石 製 品 工 業	化 学・ 石 油 石 炭 製 品 工 業
						汎用・ 生産用機械 工 業	電 気 機 械 工 業	輸 送 機 械 工 業		
ウェイト	10000.0	124.3	1309.1	832.8	3494.7	1084.8	1060.7	1349.2	504.1	1055.1
2017年平均	102.5	102.8	98.3	94.9	108.5	84.3	118.2	120.5	95.0	95.3
2018	110.6	101.5	116.7	99.2	120.6	89.9	113.6	150.8	97.1	110.4
2019	106.5	100.1	95.1	101.3	121.5	90.0	121.1	147.1	98.6	106.6
2020	92.5	80.5	95.7	88.2	91.2	64.6	116.7	92.4	84.6	111.1
2021	94.0	85.4	90.1	91.0	97.8	75.5	125.1	94.2	87.0	105.7
2020年 1月	103.1	87.8	100.4	88.4	123.5	80.1	113.9	165.8	83.2	94.2
2月	97.7	85.5	94.5	83.6	111.0	80.2	122.1	127.0	91.9	87.2
3月	116.4	80.7	123.8	96.4	130.3	82.2	161.2	144.6	101.0	122.6
4月	97.2	76.8	89.0	93.8	102.7	70.0	115.2	119.2	86.2	97.0
5月	86.8	59.6	99.5	72.3	87.6	50.5	108.5	101.0	78.9	101.2
6月	89.2	80.5	95.0	91.1	84.1	57.4	120.3	77.0	83.6	109.7
7月	80.4	91.0	91.2	90.3	63.6	60.8	99.4	37.8	82.9	99.9
8月	71.9	65.9	80.5	75.7	58.5	46.8	89.7	43.3	71.9	92.4
9月	93.3	87.6	106.1	92.9	74.8	55.1	123.3	52.5	78.2	163.8
10月	96.5	90.5	98.9	97.1	81.6	64.3	113.8	70.3	84.5	160.7
11月	85.3	82.1	84.1	89.3	81.1	61.5	108.2	75.6	86.1	93.5
12月	92.3	78.0	85.0	87.1	95.1	66.6	124.4	94.9	87.1	111.0
2021年 1月	87.5	87.4	95.9	81.1	87.4	67.3	100.2	93.4	71.8	94.6
2月	82.4	83.7	56.3	78.6	89.1	68.9	120.2	81.0	81.0	80.8
3月	99.4	98.0	86.2	99.4	106.4	71.6	169.1	85.0	96.1	99.2
4月	92.1	90.5	79.4	91.1	91.2	74.2	115.9	85.4	83.3	103.8
5月	89.4	87.2	93.6	79.4	91.1	66.9	112.3	93.8	80.8	105.2
6月	97.5	83.0	94.8	91.6	104.3	87.1	132.5	95.9	91.2	98.0
7月	95.8	87.4	109.3	92.7	101.0	88.3	120.1	96.1	92.5	79.5
8月	87.3	65.9	86.3	80.6	93.7	71.0	112.2	97.3	83.7	93.7
9月	104.4	90.9	102.4	94.7	109.0	78.5	146.0	104.3	90.4	151.4
10月	99.4	87.7	97.2	99.3	97.3	76.7	121.6	94.7	92.0	136.6
11月	95.8	82.9	80.9	98.0	101.8	77.9	121.7	105.5	91.1	110.7
12月	97.5	80.2	98.7	105.7	101.2	77.1	129.1	98.5	90.3	114.8
2022年 1月	88.0	88.0	93.4	87.7	88.6	73.2	106.5	87.0	73.5	99.7
前 月 比 (%)	△ 9.7	9.7	△ 5.4	△ 17.0	△ 12.5	△ 5.1	△ 17.5	△ 11.7	△ 18.6	△ 13.2
前年同月比 (%)	0.6	0.7	△ 2.6	8.1	1.4	8.8	6.3	△ 6.9	2.4	5.4

注) 最終月は暫定値、rは訂正值です。
指数作成にあたり、造船造機統計調査・薬事工業生産動態統計調査などを用いています。

加工組立型業種・・・汎用・生産用機械工業、電気機械工業、輸送機械工業
 素 材 型 業 種・・・鉄鋼業、非鉄金属工業、金属製品工業、窯業・土石製品工業、化学・石油石炭製品工業
 プラスチック製品工業、パルプ・紙・紙加工品工業、ゴム製品工業
 そ の 他 業 種・・・繊維工業、食料品工業、皮革製品工業、家具・木材・木製品工業工業
 その他製品工業

(付加価値額ウェイト)

(2015年=100.0)

プラスチック 製品工業	パルプ・ 紙・紙加 工工業	織 維 工 業	食 料 品 工 業	そ の 他 工 業	ゴ ム 製 品 工 業	皮 革 製 品 工 業	家 具 木 材 ・ 木 製 品 工 業	そ の 他 製 品 工 業	加 工 組 立 型 業 種	素 材 型 業 種	そ の 他 業 種
362.8	399.8	224.7	1196.0	496.6	135.4	83.4	250.1	27.7	3494.7	4723.4	1781.9
106.2	110.6	103.4	104.0	93.1	97.7	91.2	95.3	56.4	108.5	98.4	101.4
105.9	113.3	107.2	98.5	91.3	99.9	86.6	91.8	58.8	120.6	108.1	97.5
103.0	103.2	106.7	90.8	91.8	97.2	81.7	96.0	58.3	121.5	100.6	92.6
98.2	99.8	86.1	86.6	79.9	87.9	58.4	88.4	29.3	91.2	96.5	84.6
102.1	97.0	86.9	84.3	86.3	103.8	45.8	96.7	28.3	97.8	95.2	83.7
98.0	91.0	102.7	86.5	88.8	82.7	104.4	94.1	23.8	123.5	93.2	89.5
99.0	92.5	103.2	89.4	87.6	89.3	78.1	95.9	32.5	111.0	90.5	90.7
101.6	122.1	119.7	93.9	103.7	106.1	127.5	100.1	52.2	130.3	112.8	98.9
108.6	121.3	100.9	95.7	76.4	96.3	48.1	80.3	29.2	102.7	95.5	90.9
91.9	96.7	81.2	78.7	67.0	76.2	42.9	74.4	27.8	87.6	90.3	76.0
99.5	95.2	84.9	83.7	74.7	86.4	40.9	83.5	39.4	84.1	96.1	81.1
96.4	107.3	62.8	83.9	73.5	84.6	33.3	84.7	38.7	63.6	93.7	78.3
84.4	86.3	61.6	75.2	71.4	73.7	42.0	85.2	24.8	58.5	81.6	72.6
95.6	91.9	65.2	88.8	81.1	84.6	69.2	89.0	28.3	74.8	110.6	84.0
106.8	94.2	83.2	93.5	79.3	93.7	39.2	91.6	18.2	81.6	110.7	88.2
106.5	102.5	83.8	80.7	76.5	85.7	36.9	90.8	20.6	81.1	90.6	79.6
90.5	96.8	83.7	88.8	79.3	95.6	38.5	91.1	16.5	95.1	92.9	85.0
89.9	88.8	92.7	80.9	88.8	97.7	65.2	100.0	15.2	87.4	89.2	83.3
102.2	94.3	92.7	83.5	83.7	99.5	48.8	93.7	21.7	89.1	77.0	83.5
110.9	102.5	109.3	86.8	103.5	111.4	110.8	106.1	20.8	106.4	96.8	92.5
107.2	113.2	91.9	94.6	84.3	109.4	41.1	92.0	21.7	91.2	93.5	90.3
100.0	91.2	91.0	76.6	80.2	97.1	36.8	89.6	43.4	91.1	92.5	77.8
100.8	101.3	87.9	92.1	87.2	117.8	36.3	92.8	39.9	104.3	95.9	88.2
108.5	93.0	85.4	87.6	86.7	113.7	32.7	92.2	67.6	101.0	96.0	85.1
85.8	91.3	65.0	77.4	83.1	95.8	37.2	96.8	34.7	93.7	86.8	76.0
105.0	95.3	73.0	79.8	91.8	103.5	57.7	104.5	22.0	109.0	110.0	80.5
113.3	99.5	84.7	85.1	82.4	101.7	25.4	98.0	19.0	97.3	107.1	83.1
111.5	101.6	78.1	85.7	81.7	93.0	27.2	100.8	17.7	101.8	96.2	83.1
89.5	91.6	91.0	81.5	81.6	104.8	30.0	93.6	15.6	101.2	101.0	81.0
90.7	84.0	92.0	77.7	83.5	95.6	57.6	93.0	15.6	88.6	90.6	79.8
1.3	△ 8.3	1.1	△ 4.7	2.3	△ 8.8	92.0	△ 0.6	0.0	△ 12.5	△ 10.3	△ 1.5
0.9	△ 5.4	△ 0.8	△ 4.0	△ 6.0	△ 2.1	△ 11.7	△ 7.0	2.6	1.4	1.6	△ 4.2

香川県鉱工業生産指数

(季節調整済指数)

区 分	製 造 工 業	鉄 鋼 業	非 金 工	鉄 属 業	金 属 工	機 械 工 業	機 械 工 業			窯 業・ 土 石 製 品 工 業	化 学・ 石 油 製 品 工 業
							汎用・ 生産用機械 工 業	電 気 機 械 工 業	輸 送 機 械 工 業		
ウェイト	10000.0	124.3	1309.1	832.8	3494.7	1084.8	1060.7	1349.2	504.1	1055.1	
2020年	I 期	105.5	82.6	109.3	92.7	114.0	79.3	123.8	133.0	91.2	115.5
	II 期	93.8	75.6	102.9	86.3	94.6	60.7	121.7	100.4	83.7	107.1
	III 期	84.2	83.1	88.5	89.0	70.6	56.2	106.6	52.6	80.4	121.2
	IV 期	86.8	79.3	83.5	85.1	83.8	61.5	115.6	76.1	83.2	101.7
2021年	I 期	89.0	88.1	82.0	88.6	87.3	68.0	118.6	77.7	81.7	103.1
	II 期	95.8	91.9	96.8	88.2	98.8	77.9	127.4	93.4	85.9	106.7
	III 期	98.8	82.9	95.3	92.2	109.1	82.4	129.3	117.4	92.1	110.6
	IV 期	92.8	79.5	86.1	94.1	97.9	74.1	124.4	95.6	88.4	103.0
2020年	1月	104.6	90.2	100.8	93.0	118.9	80.0	120.9	144.5	86.2	104.6
	2月	104.2	82.9	105.8	93.5	111.7	77.9	127.3	125.0	95.4	107.4
	3月	107.7	74.6	121.3	91.5	111.3	79.9	123.2	129.5	92.1	134.5
	4月	98.7	80.9	108.1	91.8	103.1	68.7	124.2	116.7	84.9	97.8
	5月	93.5	69.7	105.5	79.8	96.1	58.1	121.9	104.5	84.4	107.1
	6月	89.3	76.1	95.0	87.4	84.7	55.2	118.9	79.9	81.8	116.3
	7月	82.7	87.6	85.9	89.2	68.4	56.9	107.9	45.9	80.5	109.6
	8月	82.0	81.6	88.8	88.1	67.6	56.1	99.8	52.0	80.7	106.8
	9月	87.8	80.0	90.7	89.6	75.8	55.7	112.2	59.8	80.1	147.2
	10月	87.9	82.1	87.7	89.5	80.9	63.6	111.4	68.7	83.8	106.0
	11月	85.8	78.0	86.7	86.6	83.6	59.2	114.4	80.1	84.3	84.5
	12月	86.8	77.9	76.2	79.1	86.9	61.6	121.0	79.6	81.6	114.6
2021年	1月	91.8	90.3	103.7	91.2	86.4	70.9	108.6	82.0	77.0	102.7
	2月	86.8	81.0	61.4	85.8	88.8	65.7	124.4	79.5	83.1	100.3
	3月	88.3	93.0	80.9	88.9	86.6	67.3	122.9	71.5	84.9	106.4
	4月	93.6	95.3	96.4	89.1	91.6	72.8	125.0	83.6	82.0	104.7
	5月	96.3	101.9	99.3	87.6	99.9	77.0	126.2	97.1	86.4	111.4
	6月	97.6	78.4	94.8	87.8	105.0	83.8	130.9	99.5	89.2	103.9
	7月	100.1	84.4	106.8	94.6	110.0	84.9	131.7	117.0	91.4	86.3
	8月	98.0	81.4	91.7	90.7	106.8	82.8	123.5	116.4	92.3	109.5
	9月	98.2	83.0	87.5	91.3	110.5	79.4	132.8	118.8	92.6	136.1
	10月	92.0	79.7	89.4	94.6	97.7	77.9	120.3	92.9	92.9	89.2
	11月	94.8	78.6	80.4	91.9	103.5	73.0	127.3	111.4	87.6	101.2
	12月	91.7	80.1	88.5	95.9	92.5	71.4	125.5	82.6	84.6	118.6
2022年	1月	90.2	93.6	100.4	96.0	84.5	76.5	111.0	71.9	77.8	104.7
前月比 (%)	12月分	△ 3.3	1.9	10.1	4.4	△ 10.6	△ 2.2	△ 1.4	△ 25.9	△ 3.4	17.2
	1月分	△ 1.6	16.9	13.4	0.1	△ 8.6	7.1	△ 11.6	△ 13.0	△ 8.0	△ 11.7

注) 最終月は暫定値、r は訂正值です。

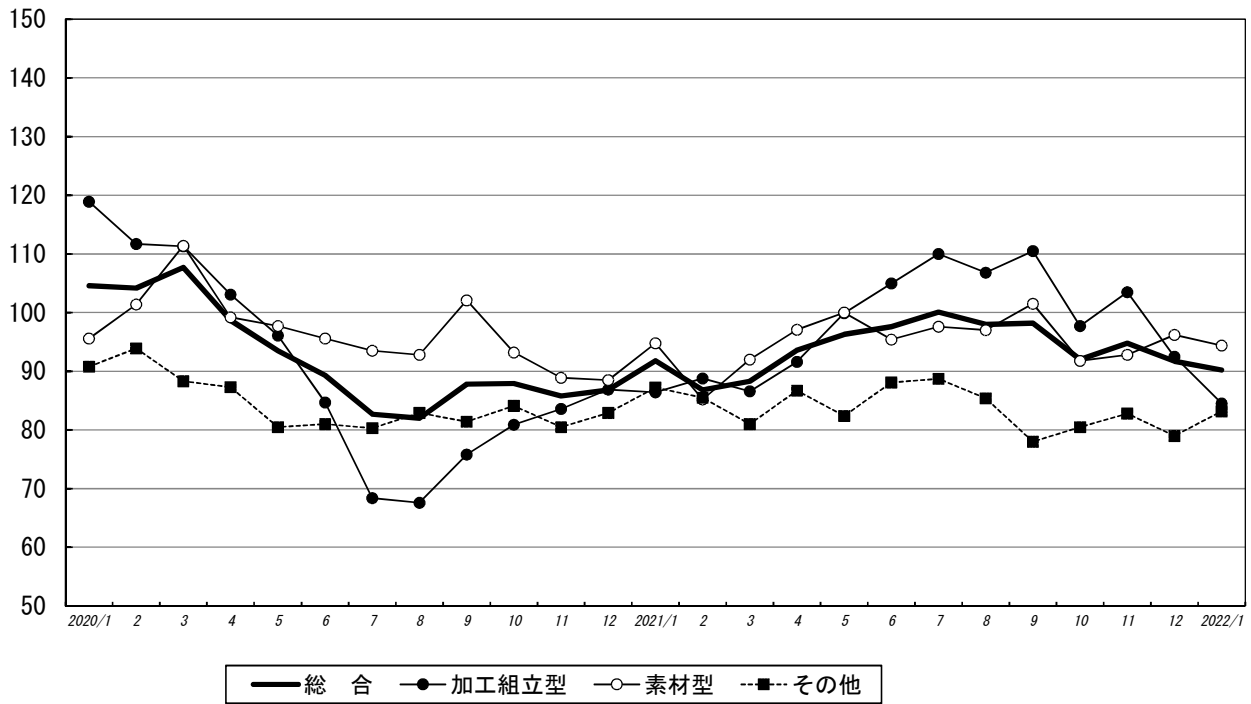
(付加価値額ウェイト)

(2015年=100.0)

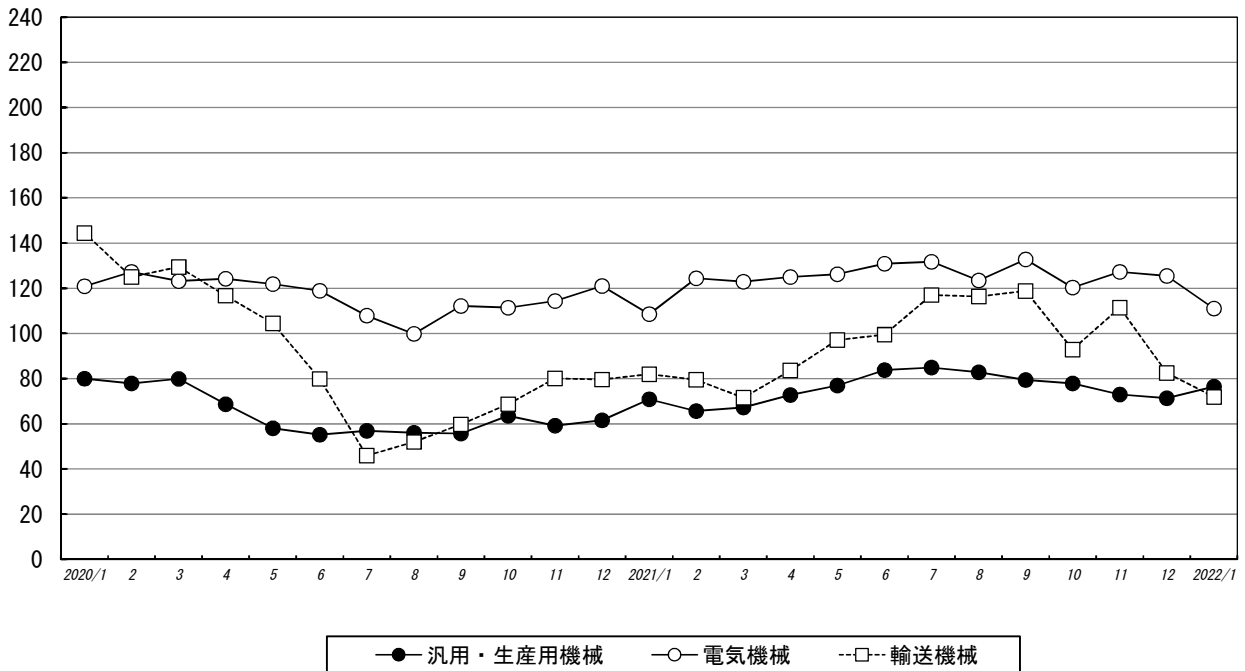
プラスチック 製品工業	パルプ・ 紙・紙加 工工業	織 維 工 業	食料品 工 業	その他 工 業					加工 組立型 業 種	素材型 業 種	その他 業 種
					ゴ ム 製 品 工 業	皮 革 製 品 工 業	家 具 木 材 ・ 木 製 品 工 業	そ の 他 製 品 工 業			
362.8	399.8	224.7	1196.0	496.6	135.4	83.4	250.1	27.7	3494.7	4723.4	1781.9
100.7	110.2	98.3	91.2	86.7	94.1	73.7	91.8	44.9	114.0	102.8	91.0
101.5	101.3	85.8	86.3	74.7	85.1	55.4	82.0	25.7	94.6	97.5	82.9
93.9	94.6	74.6	84.9	76.5	82.8	47.9	87.1	31.9	70.6	96.1	81.5
97.6	92.4	82.4	83.8	81.4	89.1	48.5	91.8	36.1	83.8	90.2	82.5
101.5	104.5	89.1	85.0	85.5	104.9	51.6	95.4	25.9	87.3	90.7	84.6
104.4	98.9	87.3	88.1	86.3	106.6	47.9	94.5	27.7	98.8	97.5	85.7
101.3	93.1	87.8	84.1	88.5	106.7	42.9	98.8	35.5	109.1	98.7	84.0
100.8	92.3	83.5	80.6	85.0	97.0	35.0	98.0	34.4	97.9	93.6	80.8
105.4	108.8	95.6	91.7	85.9	90.8	78.5	90.2	48.4	118.9	95.6	90.8
102.0	104.7	100.9	94.0	86.4	92.0	73.1	91.4	47.2	111.7	101.4	93.9
94.7	117.1	98.4	87.9	87.7	99.4	69.4	93.9	39.1	111.3	111.4	88.3
105.5	108.7	93.0	89.8	79.6	92.4	62.5	83.2	32.0	103.1	99.2	87.3
100.3	103.7	79.3	84.9	73.4	80.9	56.5	79.7	25.2	96.1	97.7	80.5
98.6	91.5	85.2	84.3	71.2	82.0	47.1	83.1	19.8	84.7	95.6	81.0
93.1	98.6	73.6	84.5	73.0	81.1	44.2	85.5	18.7	68.4	93.5	80.3
95.7	94.0	80.3	85.4	80.3	85.9	47.7	90.4	22.5	67.6	92.8	82.9
92.8	91.3	70.0	84.8	76.1	81.4	51.7	85.5	54.4	75.8	102.1	81.4
98.1	92.8	82.3	86.9	79.0	88.5	48.2	88.6	37.8	80.9	93.2	84.1
96.6	93.3	82.1	81.6	78.5	86.0	44.3	88.0	38.5	83.6	88.9	80.5
98.2	91.2	82.9	83.0	86.6	92.7	52.9	98.8	32.0	86.9	88.5	82.9
96.3	111.7	88.6	89.2	87.4	112.2	49.3	95.6	33.7	86.4	94.8	87.2
105.4	104.8	89.8	86.6	82.1	100.9	45.6	89.4	30.5	88.8	85.2	85.5
102.9	96.9	88.9	79.3	86.9	101.7	59.9	101.2	13.5	86.6	92.0	81.0
104.1	101.5	84.7	88.8	87.9	105.0	53.4	95.3	23.8	91.6	97.1	86.7
109.2	97.8	88.9	82.6	87.8	103.1	48.4	95.9	39.3	99.9	100.0	82.4
99.9	97.3	88.2	92.8	83.1	111.7	41.8	92.4	20.1	105.0	95.4	88.1
104.5	87.7	101.4	90.0	86.9	111.4	43.5	93.0	34.1	110.0	97.6	88.7
97.5	97.0	83.6	86.2	92.6	109.2	42.1	102.9	30.1	106.8	97.0	85.4
101.9	94.7	78.4	76.2	86.1	99.5	43.1	100.4	42.3	110.5	101.5	78.0
103.9	100.6	84.9	80.6	82.8	98.2	31.3	94.6	41.2	97.7	91.8	80.5
101.4	90.1	75.5	85.0	83.1	91.2	32.6	97.9	31.7	103.5	92.8	82.8
97.1	86.3	90.1	76.2	89.1	101.6	41.2	101.5	30.2	92.5	96.2	79.0
96.5	106.8	88.1	85.2	82.3	109.3	43.4	90.3	31.4	84.5	94.4	83.2
△ 4.2	△ 4.2	19.3	△ 10.4	7.2	11.4	26.4	3.7	△ 4.7	△ 10.6	3.7	△ 4.6
△ 0.6	23.8	△ 2.2	11.8	△ 7.6	7.6	5.3	△ 11.0	4.0	△ 8.6	△ 1.9	5.3

業種別主要指標の推移（季節調整済指数, 2015年=100.0）

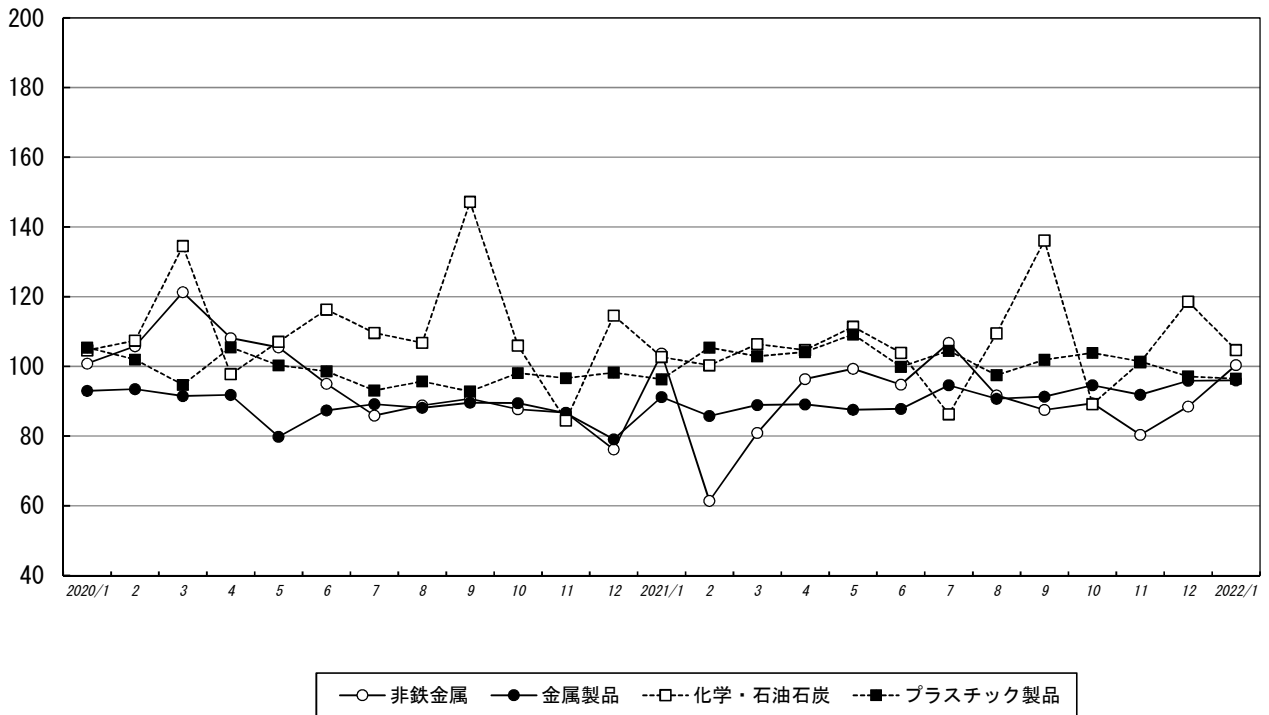
3 類型



加工組立型業種



素材型業種



その他業種

