

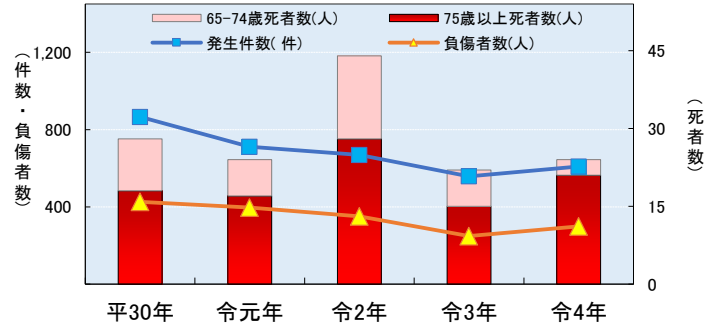
# 75歳以上の高齢者が関係した交通事故発生状況【令和4年中】

## 1 75歳以上の高齢者事故発生状況

	平30年	令元年	令2年	令3年	令4年
発生件数	866件	712件	669件	558件	609件
死者数	18人	17人	28人	15人	21人
負傷者数	426人	397人	351人	249人	299人

※発生件数は第1当事者、第2当事者の合計

※死傷者数は高齢者(75歳以上)自身を示す。

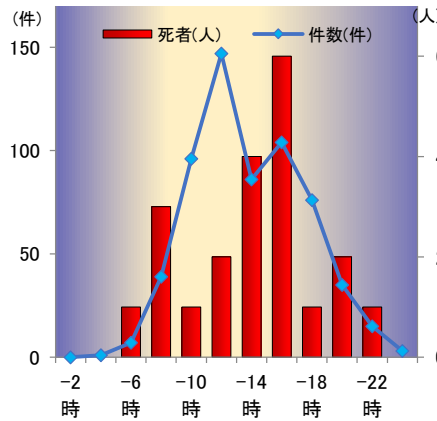


## 2 月別発生状況

	1月	2月	3月	4月	5月	6月	7月	8月	9月	10月	11月	12月
発生件数	46件	36件	54件	40件	61件	52件	51件	52件	54件	52件	52件	59件
死者数	1人	1人	5人	0人	1人	1人	2人	1人	3人	1人	0人	5人
傷者数	22人	19人	28人	24人	25人	28人	26人	21人	23人	32人	26人	25人

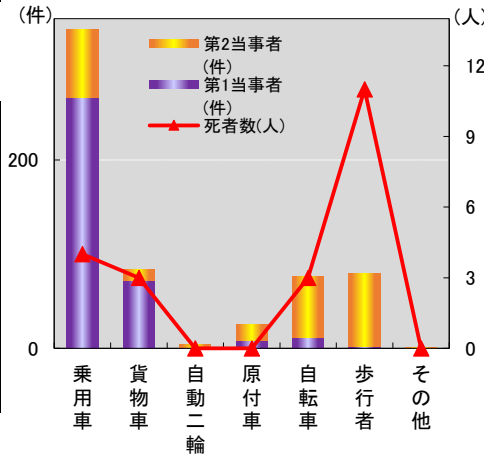
## 3 時間別発生状況

発生時間	件数	死者数
0時-2時	0件	0人
2時-4時	1件	0人
4時-6時	7件	1人
6時-8時	39件	3人
8時-10時	96件	1人
10時-12時	147件	2人
12時-14時	86件	4人
14時-16時	104件	6人
16時-18時	76件	1人
18時-20時	35件	2人
20時-22時	15件	1人
22時-0時	3件	0人
合計	609件	21人

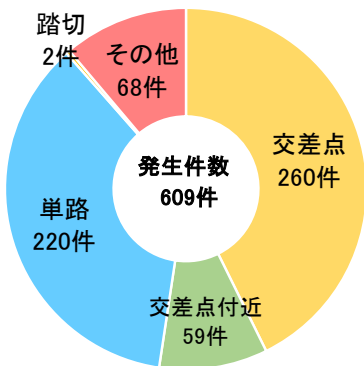


## 5 当事者別発生状況

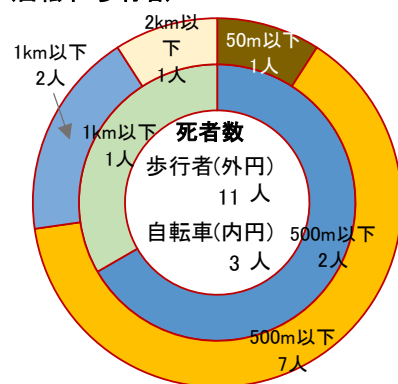
当事者種別	件数	死者数
乗用車	339件	4人
貨物車	84件	3人
自動二輪	4件	0人
原付車	25件	0人
自転車	76件	3人
歩行者	80件	11人
その他	1件	0人
合計	609件	21人



## 6 道路形状別発生状況



## 7 自宅からの距離 (自転車・歩行者)



## 4 事故類型別

事故類型		件数	構成率	死者数
人対車両	対面通行中	11件	1.8%	0人
	背面通行中	10件	1.6%	0人
	横断中	57件	9.4%	8人
	その他	35件	5.7%	1人
	小計	113件	18.6%	9人
車両相互	正面衝突	12件	2.0%	0人
	追突	116件	19.0%	0人
	出会い頭	211件	34.6%	2人
	追越追抜時	13件	2.1%	0人
	すれ違い時	6件	1.0%	0人
	右左折時	52件	8.5%	0人
	その他	67件	11.0%	0人
	小計	477件	78.3%	2人
車両単独	工作物衝突	8件	1.3%	5人
	駐車車両	3件	0.5%	0人
	路外逸脱	4件	0.7%	3人
	転倒	1件	0.2%	0人
	その他	1件	0.2%	0人
小計	17件	2.8%	8人	
列車	2件	0.3%	2人	
合計	609件	100%	21人	

## 8 主な事故原因

事故原因		件数	構成率
車両(第一当事者)	信号無視	13件	3.6%
	交差点安全進行	22件	6.1%
	歩行者妨害等	17件	4.7%
	一時不停止等	49件	13.7%
	操作不適	31件	8.7%
	考え事漫然	28件	7.8%
	脇見	20件	5.6%
	動静不注視	12件	3.4%
	安全不確認	66件	18.4%
	その他	100件	27.9%
車両の違反計	358件	100.0%	
全歩行者	信号無視	1件	1.3%
	横断違反	19件	23.8%
	違反なし	51件	63.8%
	その他	9件	11.3%
歩行者の違反計	80件	100.0%	