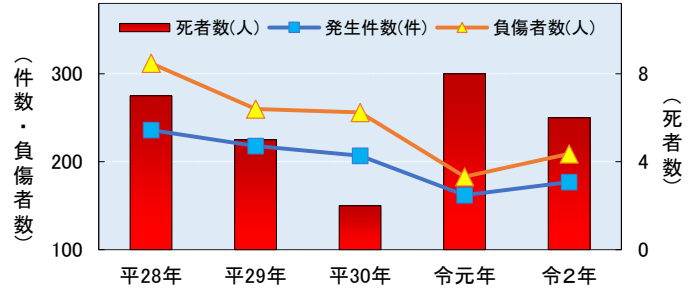


事業用貨物が関係した交通事故発生状況【令和2年中】

1 交通事故発生状況

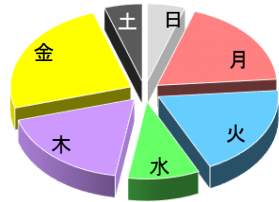
	平28年	平29年	平30年	令元年	令2年
発生件数	236件	218件	207件	162件	177件
死者数	7人	5人	2人	8人	6人
負傷者数	312人	260人	256人	183人	209人

※ 発生件数は第1当事者、第2当事者の合計
 ※ 死傷者数は当該事故による実数



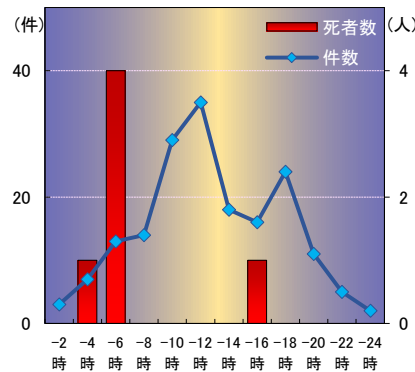
2 曜日別発生状況

曜日	件数
日曜日	9件
月曜日	33件
火曜日	34件
水曜日	17件
木曜日	32件
金曜日	43件
土曜日	9件
合計	177件

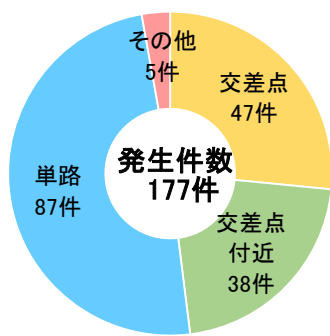


3 時間別発生状況

発生時間	件数	死者数
0時-2時	3件	-
2時-4時	7件	1人
4時-6時	13件	4人
6時-8時	14件	-
8時-10時	29件	-
10時-12時	35件	-
12時-14時	18件	-
14時-16時	16件	1人
16時-18時	24件	-
18時-20時	11件	-
20時-22時	5件	-
22時-0時	2件	-
合計	177件	6人



5 道路形状別発生状況



6 路線別発生状況

路線		件数	構成率
高速道路		5件	2.8%
国道	11号	43件	24.3%
	32号	7件	4.0%
	193号	3件	1.7%
	438号	1件	0.6%
	その他	7件	4.0%
小計		61件	34.5%
県道	主要地方道	31件	17.5%
	その他	34件	19.2%
小計		65件	36.7%
市町道		41件	23.2%
その他		5件	2.8%
合計		177件	100.0%

4 事故類型別発生状況

事故類型		件数	構成率	
人対車両	横断中	4件	2.3%	
	対面通行中	-	-	
	背面通行中	2件	1.1%	
	路上作業中	-	-	
	その他	2件	1.1%	
	小計	8件	4.5%	
軽車両対車両	出会い頭	5件	2.8%	
	追突進行中	1件	0.6%	
	追越追抜時	-	-	
	左折時	1件	0.6%	
	右折時	4件	2.3%	
	その他	3件	1.7%	
小計		14件	7.9%	
車両相互	正面衝突	8件	4.5%	
	追突	進行中	13件	7.3%
		その他	63件	35.6%
	出会い頭	20件	11.3%	
	追越追抜時	5件	2.8%	
	すれ違い時	8件	4.5%	
	左折時	6件	3.4%	
	右折時	8件	4.5%	
	その他	22件	12.4%	
小計	153件	86.4%		
車両単独	駐車車両その他	1件	0.6%	
	工作物衝突	1件	0.6%	
小計		2件	1.1%	
列車		-	-	
合計		177件	100.0%	

7 主な事故原因(第1当事者)

事故原因	件数	構成率
信号無視	10件	5.6%
一時不停止等	4件	2.3%
横断自転車・歩行者妨害	4件	2.3%
操作不適	9件	5.1%
考え事漫然	28件	15.8%
脇見	34件	19.2%
動静不注視	21件	11.9%
安全不確認等	35件	19.8%
その他	32件	18.1%
合計	177件	100.0%