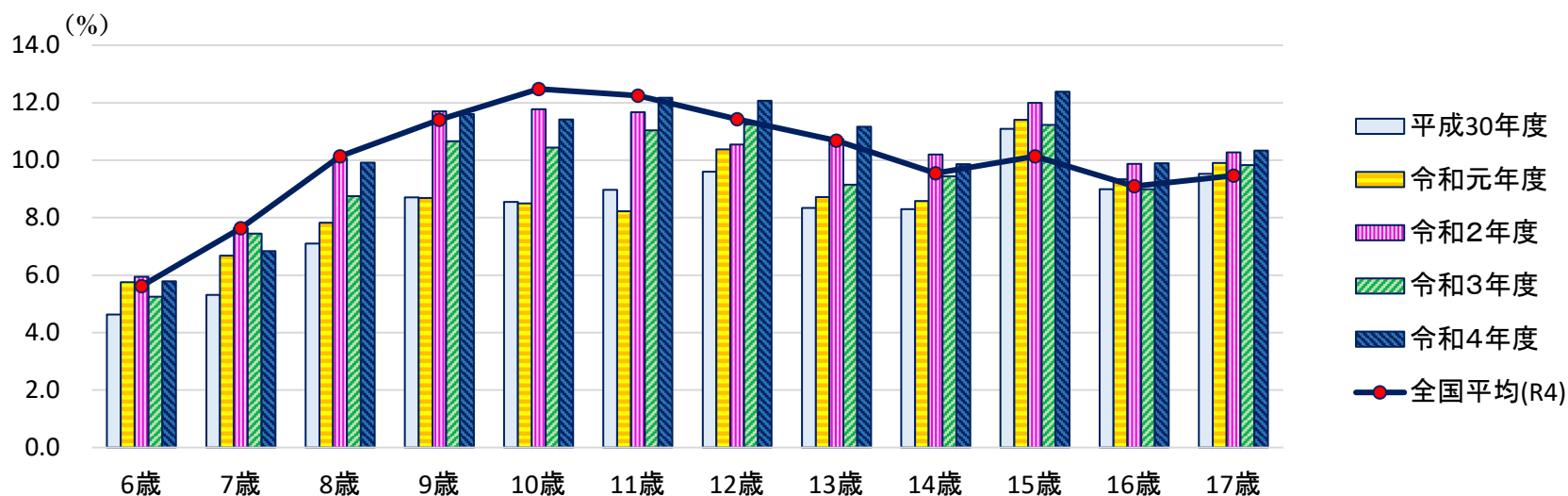


肥満傾向児の出現率(男女合計)

(%)

	6歳	7歳	8歳	9歳	10歳	11歳	12歳	13歳	14歳	15歳	16歳	17歳
平成30年度	4.63	5.31	7.10	8.71	8.55	8.97	9.60	8.34	8.30	11.09	8.99	9.53
令和元年度	5.75	6.68	7.82	8.68	8.50	8.22	10.38	8.72	8.58	11.41	9.34	9.90
令和2年度	5.94	7.65	10.06	11.70	11.77	11.67	10.54	10.73	10.20	12.00	9.87	10.27
令和3年度	5.25	7.45	8.75	10.66	10.44	11.04	11.25	9.15	9.44	11.23	8.99	9.83
令和4年度	5.79	6.83	9.91	11.61	11.42	12.18	12.07	11.17	9.86	12.38	9.89	10.33
全国平均(R4)	5.62	7.63	10.13	11.41	12.48	12.25	11.43	10.68	9.55	10.13	9.09	9.46



【令和4年度 肥満傾向児の出現率】

(%)

		小学校					中学校			高等学校			
		6歳	7歳	8歳	9歳	10歳	11歳	12歳	13歳	14歳	15歳	16歳	17歳
合計	全国	5.62	7.63	10.13	11.41	12.48	12.25	11.43	10.68	9.55	10.13	9.09	9.46
	香川	5.79	6.83	9.91	11.61	11.42	12.18	12.07	11.17	9.86	12.38	9.89	10.33
男子	全国	5.74	8.02	11.14	13.17	15.11	13.95	13.27	12.25	11.31	12.51	11.13	11.42
	香川	5.55	7.02	10.97	13.26	13.43	13.88	13.15	12.02	10.87	14.42	11.32	12.01
女子	全国	5.50	7.23	9.07	9.57	9.74	10.47	9.51	9.05	7.71	7.68	6.98	7.45
	香川	6.04	6.64	8.79	9.87	9.29	10.32	10.94	10.28	8.78	10.33	8.51	8.63