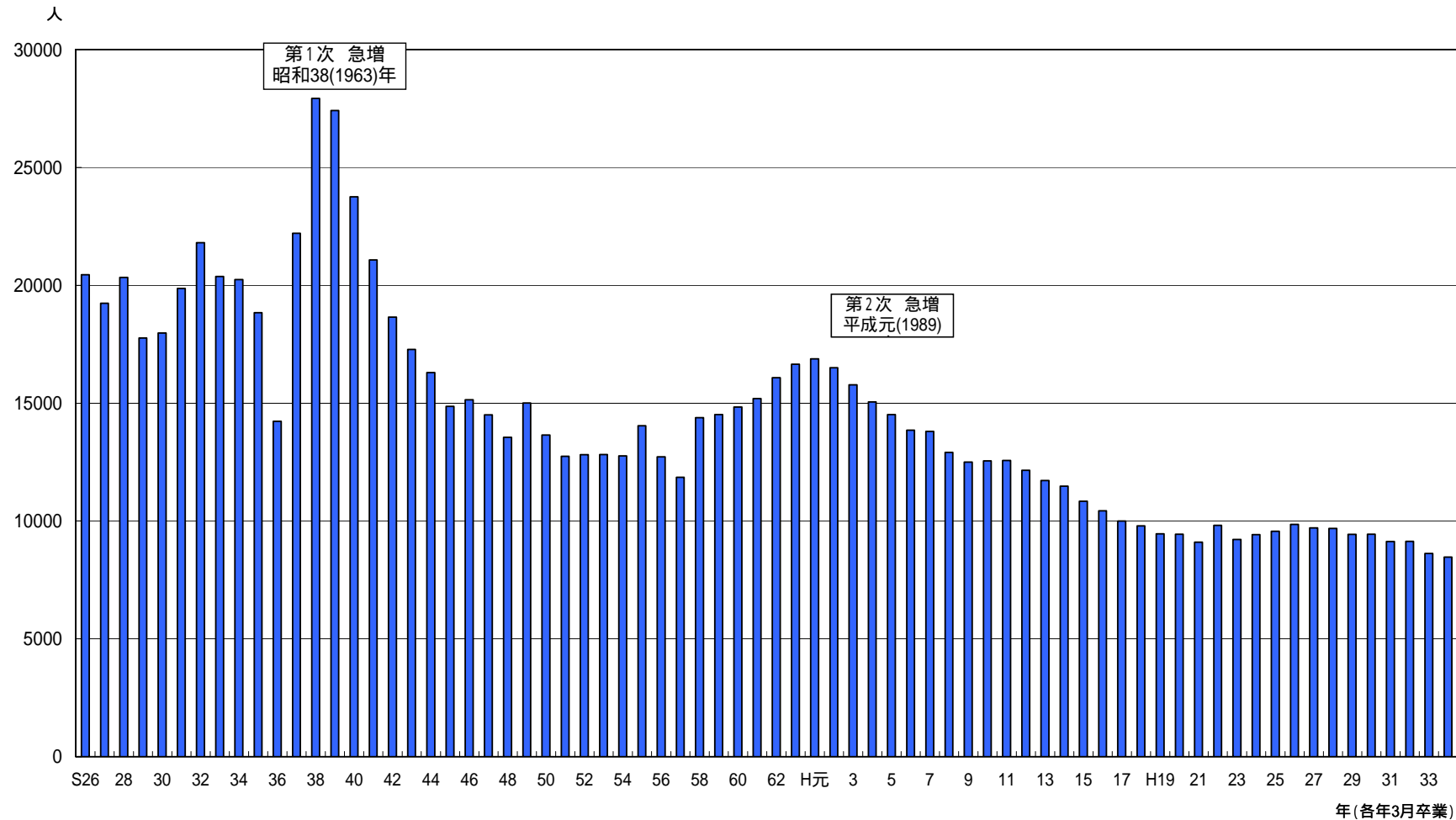


# 資 料

- 資料 1 高等学校配置図
- 資料 2 中学校卒業（予定）者数の推移
- 資料 3 地域別中学校卒業（予定）者数の推移
- 資料 4 高校進学率の推移
- 資料 5 高校卒業後の進路
- 資料 6 高校卒業生の就職状況
- 資料 7 学校規模（定員）別一覧
- 資料 8 学級数別教職員定数
- 資料 9 学校別学科・学級数の推移
- 資料 1 0 普通科系・職業学科・総合学科の定員の推移
- 資料 1 1 業種別・市町別の事業所数・従業者数の分布
- 資料 1 2 地域別学科構成比の比較
- 資料 1 3 地域別・学科別入学定員
- 資料 1 4 公立高校の地域別合格者数
- 資料 1 5 定時制・通信制課程の配置図
- 資料 1 6 公立高等学校と私立高等学校の入学定員について
- 資料 1 7 検討会議での協議経過
- 資料 1 8 県立高校の学校・学科の在り方検討会議設置要綱
- 資料 1 9 県立高校の学校・学科の在り方検討会議委員名簿



中学校卒業（予定）者数の推移



S37.4  
三豊工業 開校

S52.4  
高松西 開校

S58.4  
高松北 開校

S62.4  
香川中央 開校

H7.4  
高松桜井 開校

H8.4  
三木 開校

H19.3  
大川東 閉校

H19.4  
多度津地区 統合

H19.4  
善通寺地区 統合

昭和26～平成19年は学校基本調査の中学校卒業生数  
 平成20年～平成28年は平成19年度学校基本調査(H19.5.1現在)中学校3年生～小学校1年生生徒数  
 平成29年～平成34年は各市町教委調査(H19.4.1現在数)

# 地域別中学校卒業（予定）者数の推移

## 資料 3

年 (各年3月)	小豆地域		東かがわ・さぬき 地域		高松地域		中讃地域		三豊・観音寺 地域		全県	
	生徒数	指数	生徒数	指数	生徒数	指数	生徒数	指数	生徒数	指数	生徒数	指数
平成 19	340	(100.0)	787	(100.0)	4,246	(100.0)	2,756	(100.0)	1,324	(100.0)	9,453	(100.0)
20	292	(85.9)	800	(101.7)	4,254	(100.2)	2,757	(100.0)	1,338	(101.1)	9,441	(99.9)
21	296	(87.1)	746	(94.8)	4,068	(95.8)	2,730	(99.1)	1,264	(95.5)	9,104	(96.3)
22	298	(87.6)	779	(99.0)	4,524	(106.5)	2,907	(105.5)	1,303	(98.4)	9,811	(103.8)
23	272	(80.0)	756	(96.1)	4,201	(98.9)	2,761	(100.2)	1,223	(92.4)	9,213	(97.5)
24	280	(82.4)	745	(94.7)	4,309	(101.5)	2,859	(103.7)	1,231	(93.0)	9,424	(99.7)
25	273	(80.3)	789	(100.3)	4,399	(103.6)	2,900	(105.2)	1,196	(90.3)	9,557	(101.1)
26	250	(73.5)	783	(99.5)	4,607	(108.5)	2,942	(106.7)	1,271	(96.0)	9,853	(104.2)
27	239	(70.3)	760	(96.6)	4,719	(111.1)	2,826	(102.5)	1,168	(88.2)	9,712	(102.7)
28	232	(68.2)	798	(101.4)	4,530	(106.7)	2,946	(106.9)	1,179	(89.0)	9,685	(102.5)
29	212	(62.4)	737	(93.6)	4,474	(105.4)	2,840	(103.0)	1,170	(88.4)	9,433	(99.8)
30	225	(66.2)	699	(88.8)	4,542	(107.0)	2,869	(104.1)	1,105	(83.5)	9,440	(99.9)
31	179	(52.6)	705	(89.6)	4,325	(101.9)	2,783	(101.0)	1,136	(85.8)	9,128	(96.6)
32	212	(62.4)	663	(84.2)	4,501	(106.0)	2,707	(98.2)	1,048	(79.2)	9,131	(96.6)
33	190	(55.9)	595	(75.6)	4,242	(99.9)	2,631	(95.5)	960	(72.5)	8,618	(91.2)
34	178	(52.4)	539	(68.5)	4,188	(98.6)	2,548	(92.5)	1,012	(76.4)	8,465	(89.5)

指数：平成19年を100としたときの指数

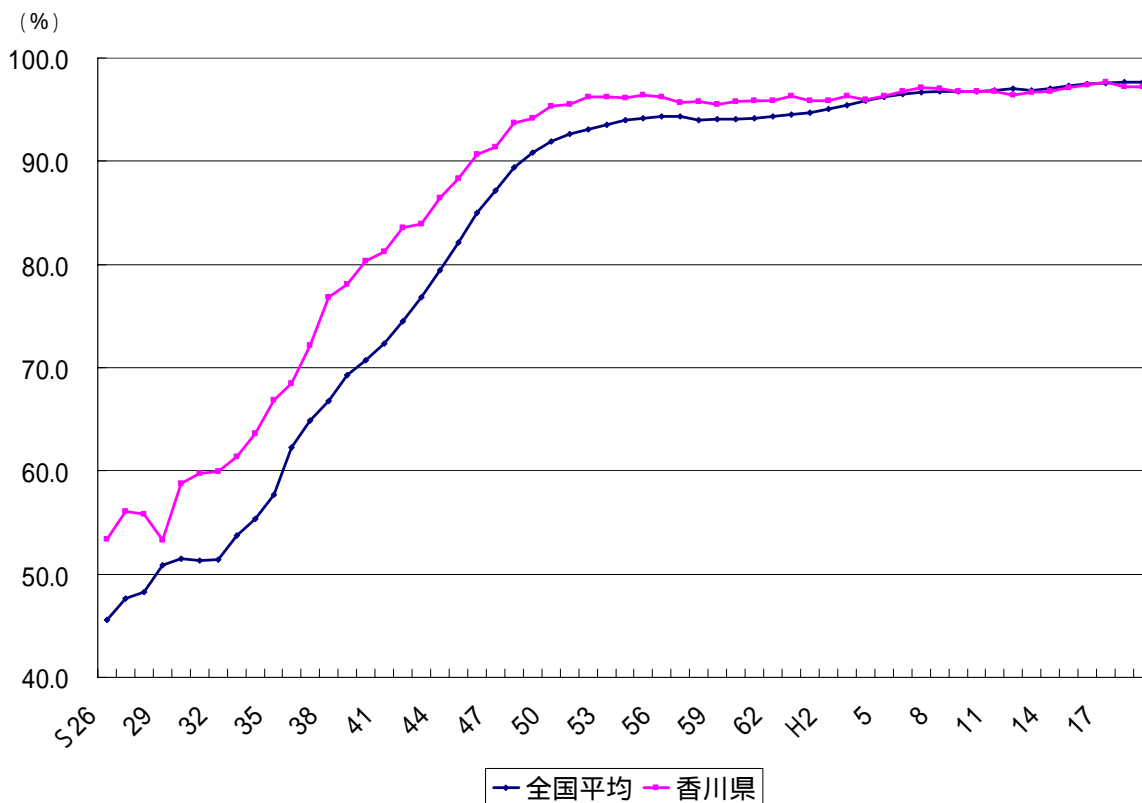
平成19年は、平成19年度学校基本調査（H19.5.1現在数）の中学校卒業生数

平成20年～平成28年は、平成19年度学校基本調査（H19.5.1現在数）

平成29年～平成34年は、各市町教委調査（H19.4.1現在数）

# 資料 4

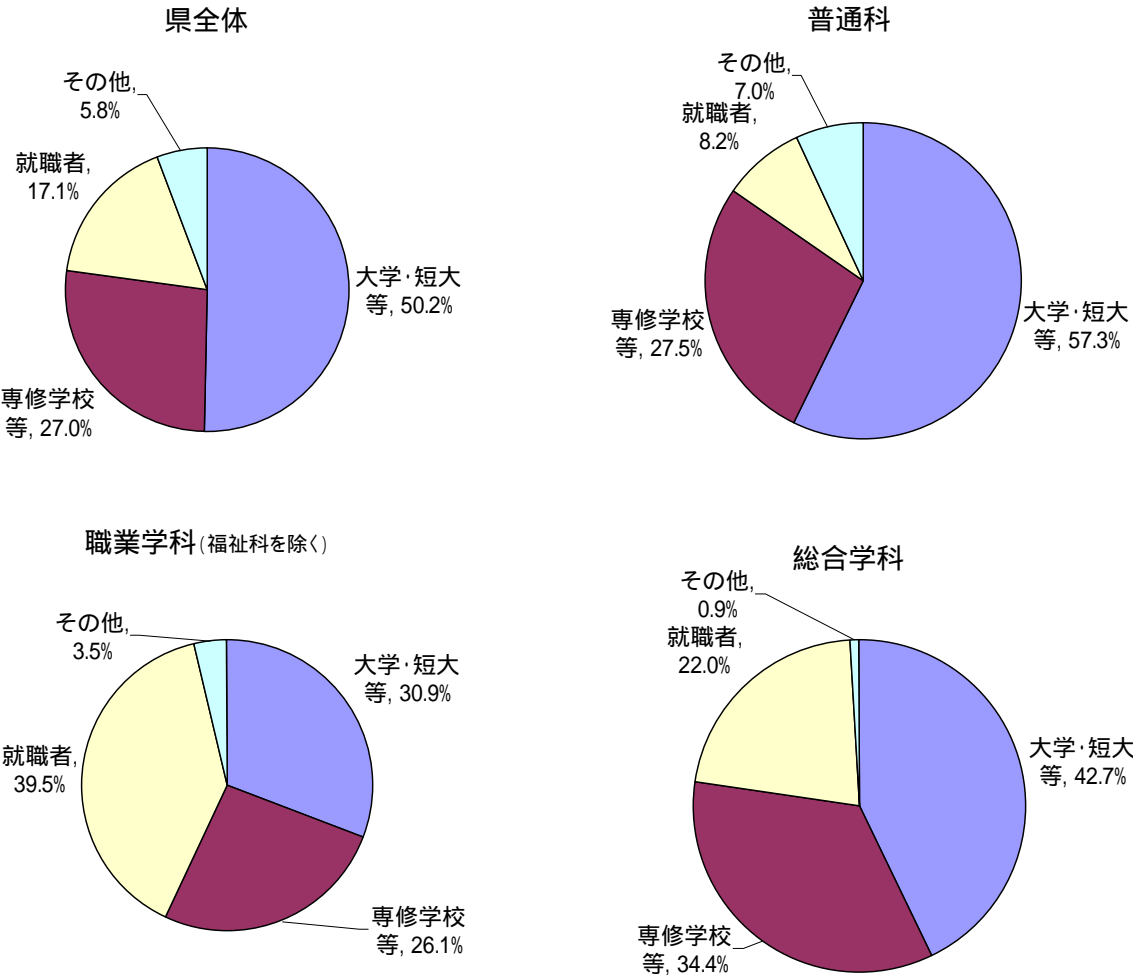
## 高校進学率の推移



(学校基本調査)

# 資料 5

## 高校卒業後の進路（H19.3 卒業生、公立・私立、全日制・定時制）



高校卒業生の就職状況（公立・私立、全日制・定時制、H19.3）

資料6

(単位:人、%)

地域	卒業生数	計		第1次産業			第2次産業			第3次産業	
		就職者	左のうち 県外就職者	農業	林業	漁業	鉱業	建設業	製造業	電気・ガス・ 熱供給・水道業	情報通信業
小豆	321	46 (14.3)	12		1 (2.2)	1 (2.2)		3 (6.5)	13 (28.3)		
東かがわ ・さぬき	819	242 (29.5)	16	2 (0.8)		1 (0.4)		8 (3.3)	116 (47.9)	1 (0.4)	1 (0.4)
高松	4,053	427 (10.5)	32					41 (9.6)	108 (25.3)	8 (1.9)	8 (1.9)
中讃	2,871	594 (20.7)	55	1 (0.2)		5 (0.8)		34 (5.7)	293 (49.3)	7 (1.2)	9 (1.5)
三豊・観音寺	1,060	247 (23.3)	42	1 (0.4)		2 (0.8)		8 (3.2)	149 (60.3)	2 (0.8)	
計	9,124	1,556 (17.1)	157	4 (0.3)	1 (0.1)	9 (0.6)		94 (6.0)	679 (43.6)	18 (1.2)	18 (1.2)

地域	第3次産業									公務 (他に分類さ れないもの)	左記以外 のもの
	運輸業	卸売・ 小売業	金融・ 保険業	不動産業	飲食店・ 宿泊業	医療・ 福祉	教育・ 学習支援業	複合サービ ス事業	サービス業		
小豆	1 (2.2)	4 (8.7)			4 (8.7)			8 (17.4)	4 (8.7)	5 (10.9)	2 (4.3)
東かがわ ・さぬき	4 (1.7)	37 (15.3)			13 (5.4)	22 (9.1)		4 (1.7)	24 (9.9)	6 (2.5)	3 (1.2)
高松	22 (5.2)	119 (27.9)	3 (0.7)		20 (4.7)	13 (3.0)		6 (1.4)	48 (11.2)	24 (5.6)	7 (1.6)
中讃	20 (3.4)	79 (13.3)	1 (0.2)	1 (0.2)	28 (4.7)	37 (6.2)	1 (0.2)	12 (2.0)	40 (6.7)	25 (4.2)	1 (0.2)
三豊・観音寺	7 (2.8)	17 (6.9)			11 (4.5)	9 (3.6)		8 (3.2)	22 (8.9)	11 (4.5)	
計	54 (3.5)	256 (16.5)	4 (0.3)	1 (0.1)	76 (4.9)	81 (5.2)	1 (0.1)	38 (2.4)	138 (8.9)	71 (4.6)	13 (0.8)

計欄の下段は、卒業生総数に占める割合。その他の欄の下段は、就職者に対する割合

平成19年度学校基本調査

# 資料 7

## 学校規模（定員）別一覧（公立・全日制・第1学年）

平成 11 年度

地域	80人 ～ 119人	120人 ～ 159人	160人 ～ 199人	200人 ～ 239人	240人 ～ 279人	280人 ～ 320人	321人 ～ 359人	360人 ～ 399人	400人 ～ 440人	合計
小豆			小豆島	土庄						2 校
東・さ		大川東	石田 津田	三本松 志度						5 校
高松			三木			高松東 高松桜井		高松工芸 高松西 高松第一	高松 高松商業 高松南 高松北 香川中央	11 校
中讃	多度津水 善通寺西	農業経営	坂出工業 多度津工	坂出商業 飯山		丸亀城西 善通寺一 琴平		丸亀 坂出		12 校
三・観		笠田	三豊工業		観中央	高瀬		観音寺一		5 校
合計	2 校	3 校	7 校	5 校	1 校	6 校	0 校	6 校	5 校	35 校

平成 19 年度

地域	80人 ～ 119人	120人 ～ 159人	160人 ～ 199人	200人 ～ 239人	240人 ～ 279人	280人 ～ 320人	321人 ～ 359人	360人 ～ 399人	400人 ～ 440人	合計
小豆		小豆島	土庄							2 校
東・さ		石田 志度 津田	三本松							4 校
高松		三木			高松東 高松南 高松北 香川中央 高松桜井	高松 高松工芸 高松商業 高松西 高松第一				11 校
中讃		農業経営 坂出工業	坂出商業 飯山 丸亀城西	善通寺一 琴平 多度津	坂出	丸亀				10 校
三・観	三豊工業	笠田	高瀬	観中央		観音寺一				5 校
合計	1 校	8 校	6 校	4 校	6 校	7 校	0 校	0 校	0 校	32 校



学級数別教職員定数（普通科、標準法による目安）

資料 8

1学年		全学年		校長	教頭	教諭等	養護教諭	実習助手	事務職員	計	収容定員 ÷ 教職員数
学級数	定員	学級数	収容定員								
2	(80)	6	(240)	1	1	15	1	1	2	21	11.4
3	(120)	9	(360)	1	1	23	1	1	2	29	12.4
4	(160)	12	(480)	1	1	29	1	1	3	36	13.3
5	(200)	15	(600)	1	1	35	1	1	4	43	14.0
6	(240)	18	(720)	1	1	43	1	1	4	51	14.1
7	(280)	21	(840)	1	1	48	2	1	4	57	14.7
8	(320)	24	(960)	1	2	52	2	1	5	63	15.2

標準法：公立高等学校の適正配置及び教職員定数の標準等に関する法律