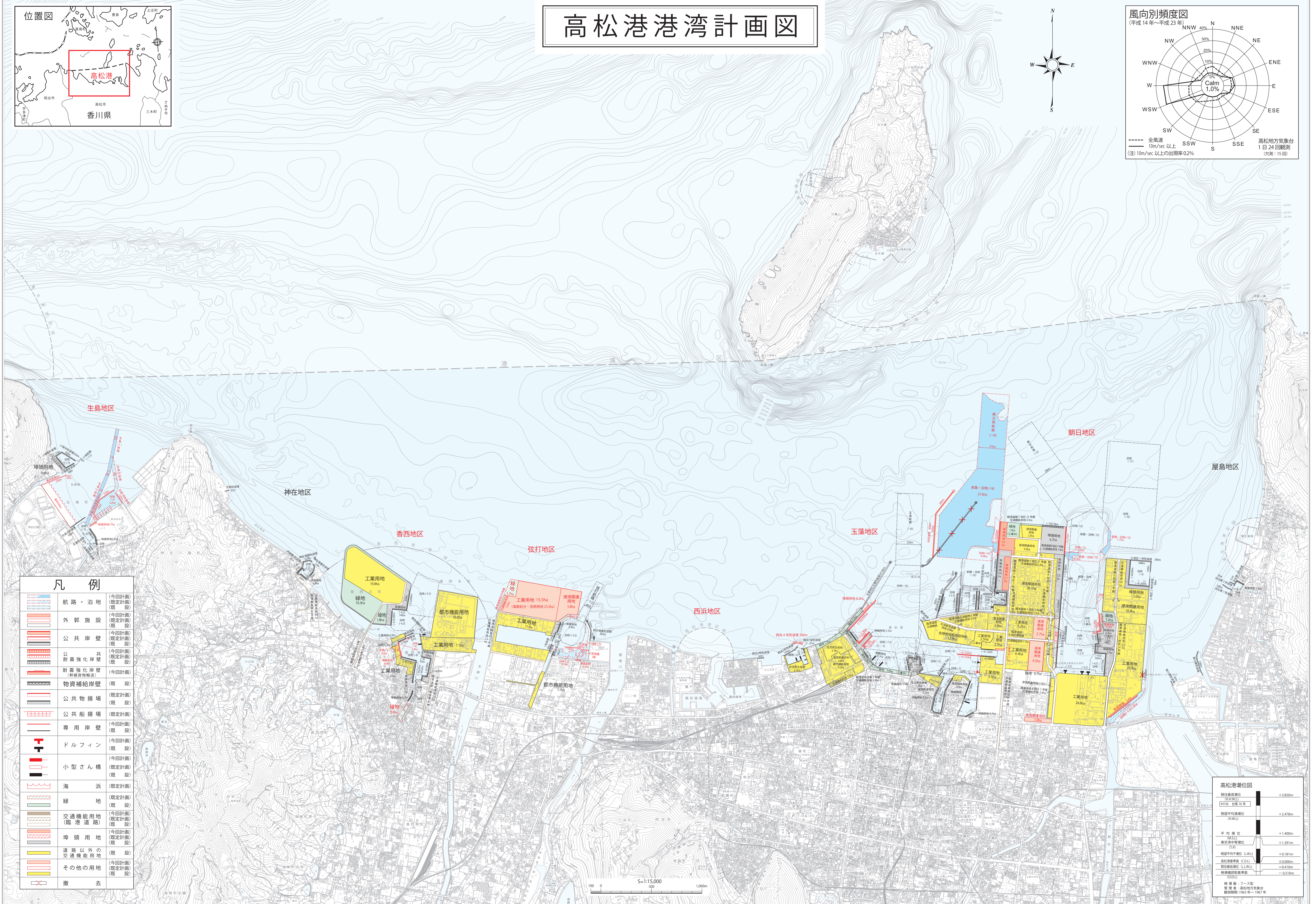
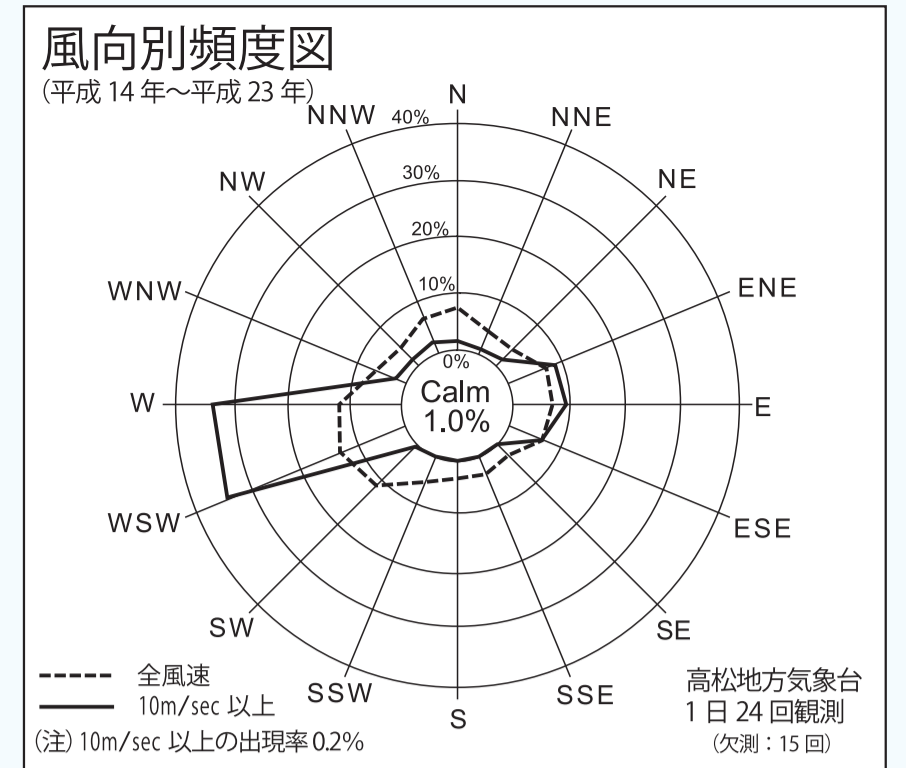
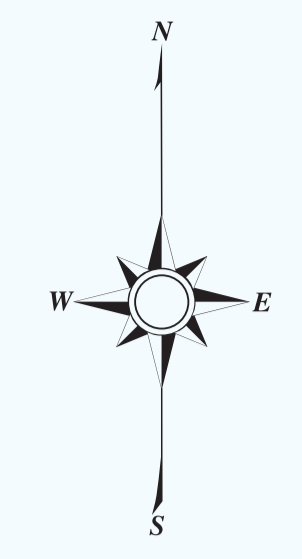


# 高松港港湾計画図



凡例	
	航路・泊地 (今回計画) (既定計画) (既設)
	外郭施設 (今回計画) (既定計画) (既設)
	公共岸壁 (今回計画) (既定計画) (既設)
	公費強化岸壁 (今回計画) (既定計画) (既設)
	耐震強化岸壁 (今回計画) (既定計画) (既設)
	物資補給岸壁 (既設)
	公共物揚場 (既定計画) (既設)
	公共物揚場 (既定計画) (既設)
	専用岸壁 (今回計画) (既設)
	ドルフィン (今回計画) (既設)
	小型さん橋 (今回計画) (既設)
	小型さん橋 (既定計画) (既設)
	海浜 (既定計画) (既設)
	緑地 (既定計画) (既設)
	交通機能用地 (陸港道路) (今回計画) (既定計画) (既設)
	埠頭用地 (今回計画) (既定計画) (既設)
	道路以外の交通機能用地 (既設)
	その他の用地 (今回計画) (既定計画) (既設)
	撤去

高松港潮位図	
既往最高潮位 (H11/W1)	+3.850m
H116 台風16号 (H11/W)	+3.478m
潮位平均高潮位 (H11/W)	+2.478m
平均潮位 (H11/W)	+1.400m
東京湾中等潮位 (H11/W)	+1.391m
東京湾平均潮位 (H11/W)	+0.181m
高松港平均潮位 (L11/W)	+0.000m
既往最高潮位 (L11/W)	+0.410m
既往最低潮位 (L11/W)	-0.510m

(注) L11は、高松市長の承認を得て、両市所管の測量(高松市都市計画部 1/10,000) を使用して観測したものです。(承認番号 令和7年2月17日高松第394号)

編者: 高松地方気象台  
観測期間: 1963年～1967年

