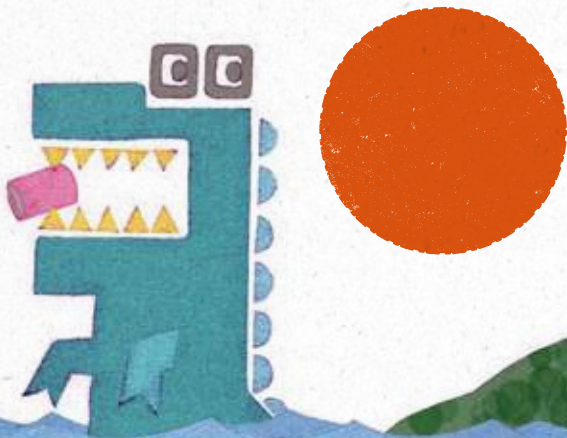


～うみをきれいに～

ウミゴリラ



香川県

美しい里海を、山・川・まちから。



かきつぱら、かきつぱら。
香川県



きょうは
たのしい えんそくだ
せとないかいへ
えんそくだ



でも

うみについたら

なんだかゴミで

ちらかってるなー


すなはまには

ビニールぶくろが

バサバサバサ

うみのうえには
ペットボトルが
プカプカプカ

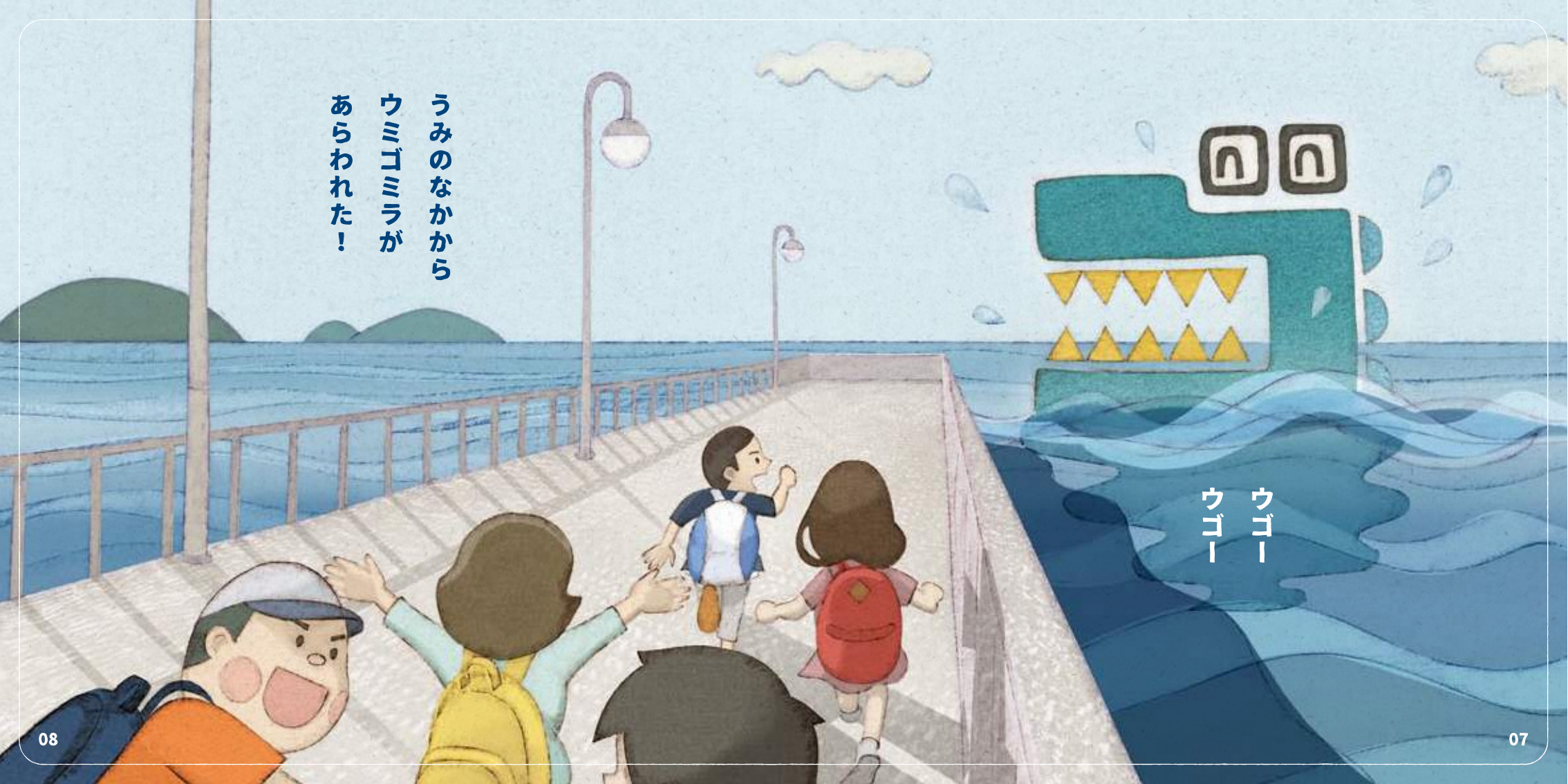
かわかみからは
おおきなビンが
どんぶらこ
どんぶらこ
どんぶらこ

An illustration of a boat with several children looking out at a large amount of trash floating in the ocean. The trash includes a bicycle, a teddy bear, a cardboard box, and various plastic bottles and containers. The scene is set in a blue, slightly hazy ocean with a few small fish swimming around.

うみのなかにも
ゴミがいっぱい
ジュースのあきかん
おかしのおくろ

うわ！
あんなにおおきな
じてんしゃまで

みんなブンブン
おこっているよ……



うみのなかから
ウミゴミミラが
あらわれた！

ウゴー
ウゴー



すると


たべきれないウミゴミが

どんどんどん あつまって

どんどんどん おおきくなって

どんどんどん ふくらんで

よにもおそろしい
カイブツになった！



からだはへドロで
ドロドロドロ
くちからは
くさくさいきを
プハプハプハー

これには
ウミゴミも
めを
くるくるくる

ウゴー
ウゴー

このままでは
せとないかいは
ゴミのうみ

よし！
みんなでカイブツを
やっつけよう！

ぐんてをはめて
ゴミひろい

あきかん

あきびん

ペットボトル

ビニールぶくろに

はなびのカス

おおきなじてんしゃも

ちからをあわせて

よいしょ！

よいしょ！

よいしょーー



ズン
ズズン
ズズズーン！

カイツツは
あつというまに
きえていった

ばんざーい
ばんざーい
ウゴー
ウゴー



さあ きれいな
せとないかいで
たのしいえんそくの
つづきです

みんなはまべで
おべんとうを
パクパクパク

ウミゴミラも だいごうぶつ
おさかなを
パクパクパク

きれいな
うみでたべる
ごはんはおいしいね

ウゴウゴと
ウミゴミラも
うみのなかが
きれいになって
うれしそうでした



保護者の皆さまへ

『うみをきれいにウミゴミテ』のおはなしは、近年問題になっていいる海ごみをテーマに、私たちの暮らしや社会と海とのつながりを、みんなで考えていただくための絵本です。

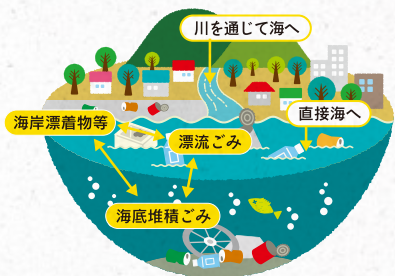
私たちが捨てたごみは、川に流され、やがては海にたどりついてしまいます。そして、知らないうちにさまざまな問題を引き起こしています。

この絵本によって、たくさんの子どもたちに海ごみに関心を持ってもらい、物を大切に、ポイ捨てをしない、ごみ拾い活動に参加するなど、実践へのきっかけになることを願っています。

海ごみのたどるルート

瀬戸内海の家ごみのうち、外洋から流れついたものは、わずか7%＊つまり、そのほとんどは私たちが捨てた生活ごみで、山や里(まち)から川などを通じて、流れ出たものなのです。

＊瀬戸内海における海洋ごみの収支、沿岸域学会誌、Vol.22(4)、pp.17-29,2010



どんな問題が起きているの？



生きものがすみにくくなります。

生物の体に絡まったり、間違っって食べてしまったりして、死んでしまうことがあります。



海の景色が悪くなります。

美しい海岸の景観が損なわれ、海水浴や観光などへの影響が心配されます。

船の故障や事故の原因になります。

船とぶつかったり、スクルーに巻き込んでしまったりすることがあります。



人がけがをするおそれがあります。

ガラスの破片や注射針、破れた空き缶などで、ケガをすることがあります。



漁の時に網が破れたりします。

大型の漂流ごみが定置網や生簀を壊したり、海底ごみが底びき網を破るおそれがあります。

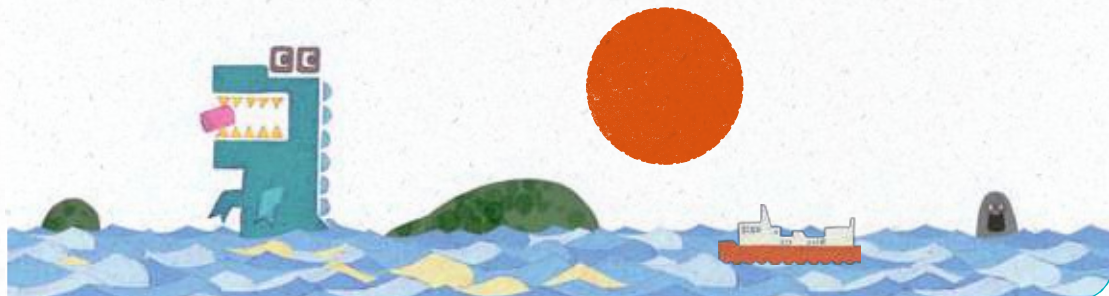


リサイクルが困難です。

水分、塩分、汚れが付いているため、回収したとしても再利用が困難です。

ごみ拾い活動時の注意事項

- ガラスの破片や空き缶などで手を傷つけないように、必ず軍手などを着用し、気をつけてごみ拾いをしましょう。
- 重い物は無理に運ばないようにしましょう。
- ポリタンクやペットボトルの中に液体が入っていることがあります。キャップを開けてそのままごみ袋に入れましょう。
- 注射針などの医療系のごみを見つけたら、子どもには触らせないように注意してください。保護者の方は注射針などをペットボトルに入れ蓋をするなどして、ごみ袋に入れましょう。
- 見通しの悪いところや足元が不安定な危険な場所には、子どもが近づかないように気をつけましょう。
- 暑い日にごみ拾いをする際は、帽子、タオルなどを準備し、こまめに水分補給を行い、時間を決めて行いましょう。



おしまい

～うみをきれいに～

ウミゴミラ

文：こばやし みき

絵：しらい かつじ

発行者：香川県

制作者：株式会社 電通西日本 高松支社

2016年3月 初版発行

お問合せ：香川県 環境森林部 環境管理課
〒760-8570 香川県高松市番町四丁目1-10
TEL.087-832-3218 FAX.087-806-0228

