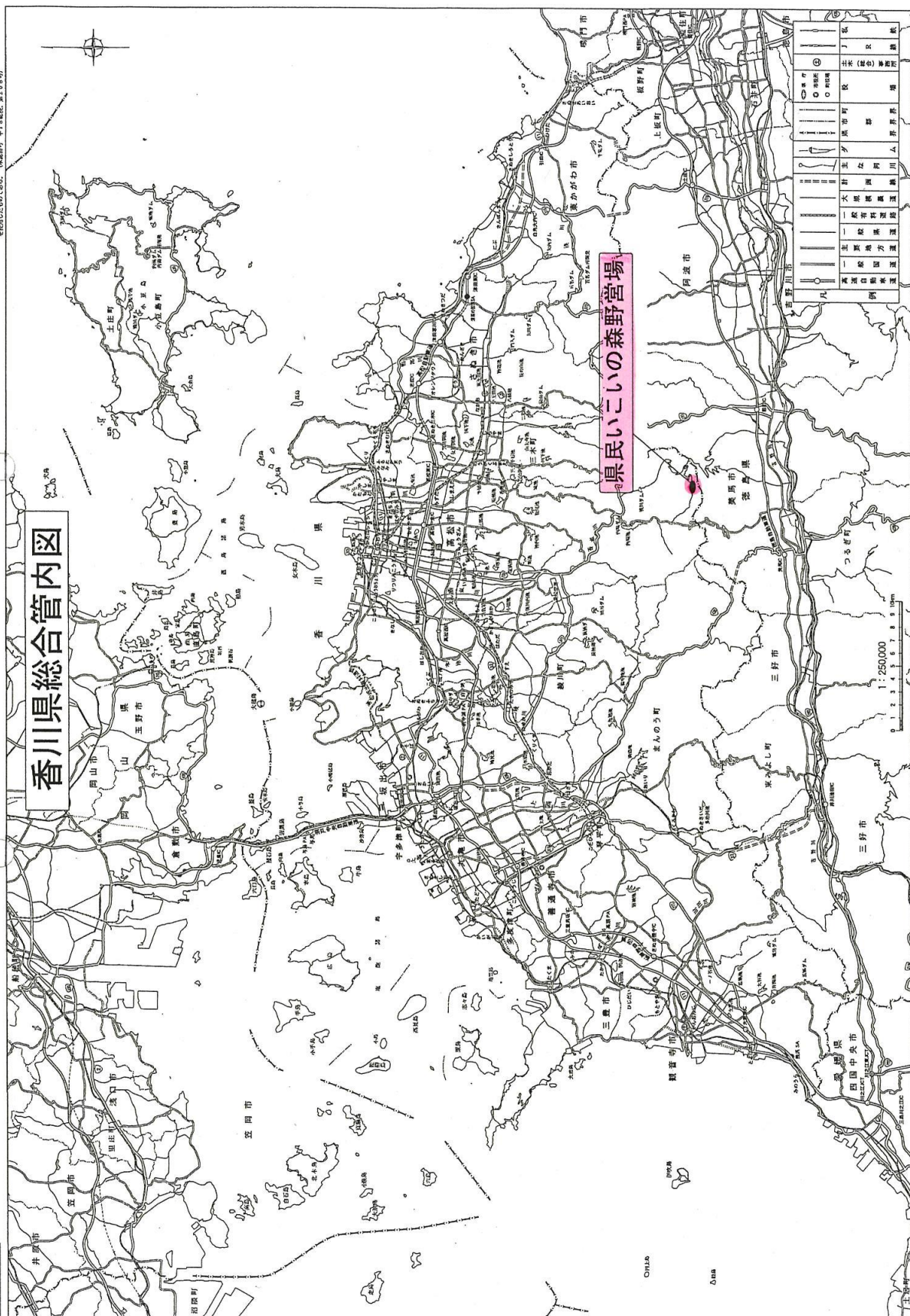


資料 1

香川県総合管内図

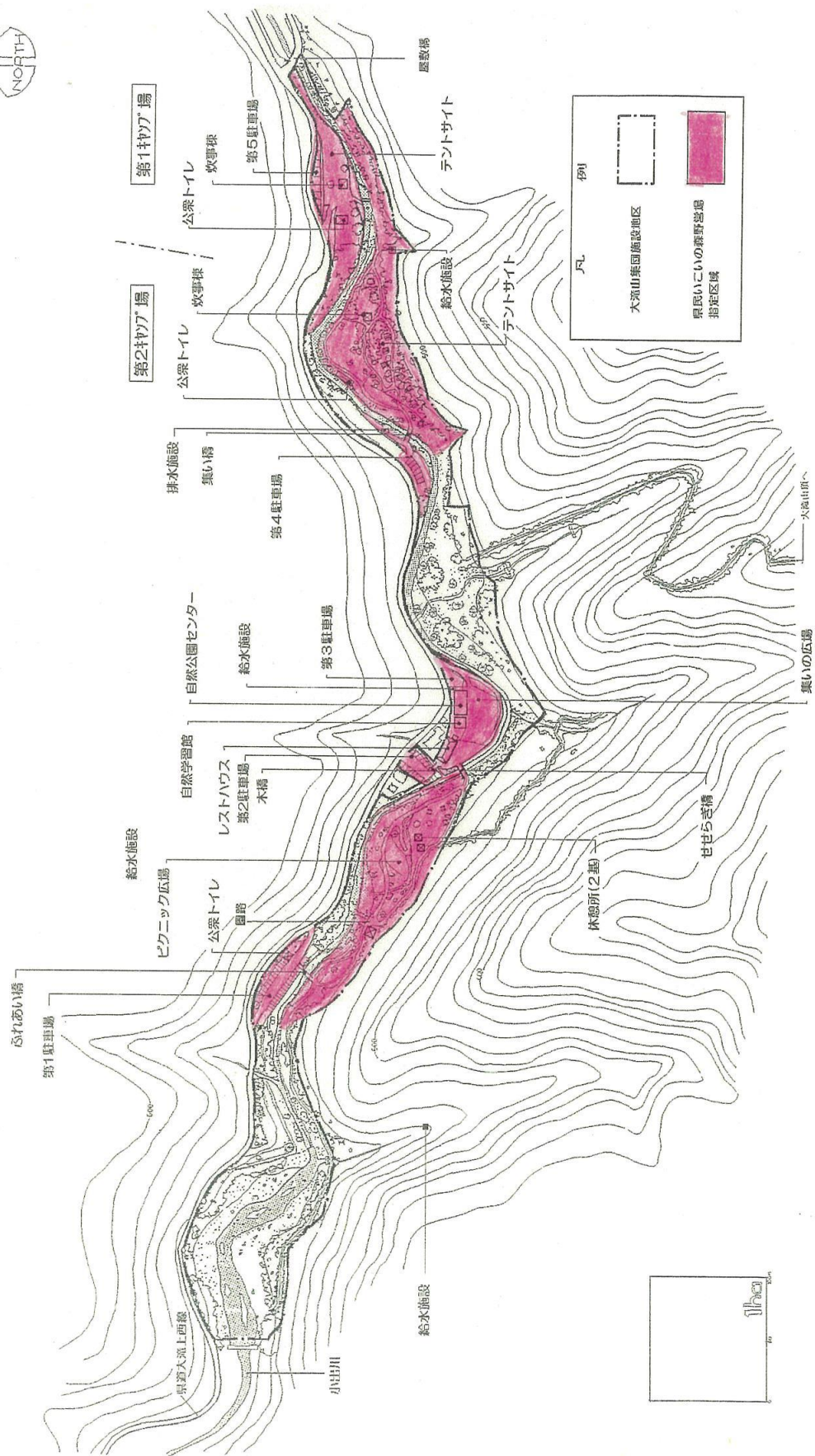


不許複製（平成十八年四月） 香 川 県

広島市中区千田町1丁目8番3号 082(245)3082 株式会社中央ジョマチックス

の地図は国土交通省四国地方整備局の承諾を得て、デジタル基盤地図データベースを複製作成したものである

県民いこいの森野営場平面図



過去の料金収入及び管理運営団体の決算の状況

(1) 野営場利用料金収入実績

(単位：人、円)

区分	利用者数	利用料金収入
令和3年度	1,739	427,830
令和4年度	2,470	584,960
令和5年度	1,679	398,450
令和6年度	1,669	397,200

※令和3年度～令和6年度の指定管理者：特定非営利活動法人しおのえ
利用者数は有料利用分のみ

(2) 管理運営団体の収入・支出実績

(単位：円)

区分	収入			支出
	県からの委託料	利用料金収入	自主事業収入	管理運営費
令和3年度	7,385,000	427,830	345,670	8,158,500
令和4年度	7,385,000	584,960	538,640	8,508,600
令和5年度	7,385,000	398,450	827,150	8,610,600
令和6年度	7,385,000	397,200	697,460	8,479,660

※令和3年度～令和6年度の指定管理者：特定非営利活動法人しおのえ

(3) 平成17年度の決算の概要

管理運営費(指定管理導入前状況)

(単位：円)

区分	金額	備考
人件費	4,922,102	給与、賃金
需用費	消耗品費	トイレトペーパー等
	燃料費	
	修繕費	給湯、トイレ修繕等
	光熱水費	電気代
	小計	
通信運搬費	90,220	電話、切手代
設備管理費	858,560	浄化槽維持管理費
合計	7,480,144	

※平成17年度の管理：高松市(旧塩江町)