

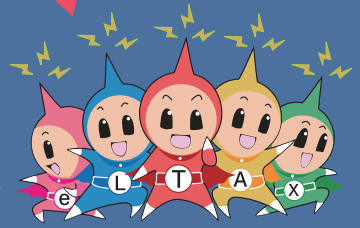
エルタックス eLTAX

地方税
ポータル
システム

中小企業の約8割*が、eLTAXによる電子申告を行っています。ぜひご利用ください!

* 令和4年度法人事業税及び法人県民税の申告実績による

eLTAX(エルタックス)は、地方税の申告や納税を地方公共団体や金融機関の窓口に出向くことなく、自宅やオフィスで、インターネットを通じて簡単に行うことができるシステムです。



どんな手続きができる?

電子申告、電子申請・届出、電子納税がご利用いただけます。

<電子申告>

以下の税目についてご利用いただけます。

- ◆法人都道府県民税・法人事業税・特別税
 - ◆法人市町村民税
 - ◆固定資産税(償却資産のみ)
 - ◆個人住民税(利子割・配当割・譲渡所得割)
 - ◆個人住民税
(給与支払報告書等や特別徴収関連手続)
 - ◆事業所税
 - ◆地方たばこ税*
 - ◆ゴルフ場利用税*
 - ◆入湯税*
- * 令和5年10月16日に電子申告開始

<電子申請・届出>

- ◆法人設立届出や異動届出等
- ◆申告手続きに関連した申請・届出手続き

<電子納税>

電子納税については、裏面またはeLTAXホームページをご覧ください。

給与支払報告書等のeLTAXまたは光ディスク等による提出義務基準について

令和3年1月以後に提出する給与支払報告書または公的年金等支払報告書については、前々年に税務署へ提出すべき源泉徴収票の枚数が100枚以上(改正前:1,000枚以上)であるときは、eLTAXまたは光ディスク等による提出が義務付けられました。

eLTAXを利用すると、給与・公的年金等の支払報告書及び源泉徴収票を一括して作成し、一元的に送信することができます(各市区町村及び所轄税務署に自動的に振り分けて提出されます)。提出義務がない方も、便利なeLTAXをぜひご利用ください。

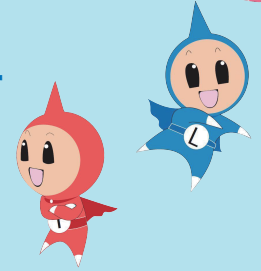


システムを利用するには?

STEP1

利用届出を作成します

eLTAXのホームページから利用届出を提出します。



STEP2

利用者IDが発行されます

利用者IDが発行され、電子申告などのサービスが利用いただけるようになります。



STEP3

eLTAX対応ソフトウェアを取得します

- ・PCdesk(無償の利用者用ソフトウェア)はeLTAXホームページから取得します。
- ・市販の税務会計ソフトウェアは、eLTAX対応のものをお使いください。



STEP4

電子申告などを行います

PCdeskなどのeLTAX対応ソフトウェアからeLTAXへログインし、電子申告、電子申請・届出、電子納税を行います。

※地方たばこ税、ゴルフ場利用税、入湯税の手続きについては、「電子申告・納付特設ページ」をご覧ください。

<https://www.eltax.lta.go.jp/news/07816>



国税の電子申告・電子納税については、e-Taxをご利用ください。

<https://www.e-tax.nta.go.jp/>

e-Tax

検索

地方税共通納税システムにより

複数の地方公共団体へ一括して電子納税ができます！

Q.地方税共通納税システムとは？

A. すべての都道府県・市区町村に納める税金を自宅や職場のパソコンから電子納税ができる仕組みです。

【納税できる税金の種類】

- ① 法人都道府県民税・法人事業税・特別税
- ② 法人市町村民税
- ③ 事業所税
- ④ 個人住民税(特別徴収分、退職所得分)
- ⑤ 個人住民税(利子割、配当割、株式等譲渡所得割)
- ⑥ 地方たばこ税*
- ⑦ ゴルフ場利用税*
- ⑧ 入湯税* (※令和5年10月16日開始)

Q.納付の方法は？

A. インターネットバンキングやクレジットカード払い、ATM等による納付に加え、ダイレクト納付ができます。

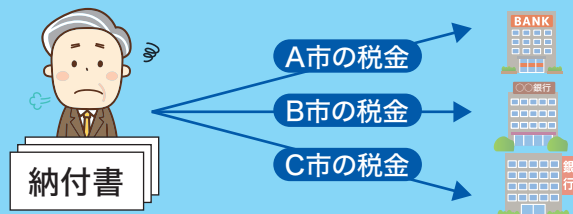
【ダイレクト納付】

事前に登録した金融機関口座を指定して、直接納付する方式です。インターネットバンキングの契約が不要で、税理士の方が代理申告の手続きの中で納税することもできます。また、納付期日を指定する場合にも便利です。



【現在の納税手続き】

- ・納付書の形式や取扱い金融機関が地方団体ごとに異なる。
- ・身近に取扱い金融機関がない場合がある。
- ・取扱い時間が限定的である。
- ・窓口が混雑することがある。



地方税共通納税システムを使うと...

- ★ すべての地方公共団体へ電子納税ができます！
- ★ 電子申告とあわせて、申告から納税まで一連の手順で行うことができます！
- ★ 地方公共団体が指定している金融機関等以外の金融機関からも納付できます！
- ★ 金融機関の窓口等へ行く必要がなくなります！
- ★ 複数の団体への一括納付により、納付事務の負担が軽減されます！

個人住民税(特別徴収分)は、毎月納める必要があるから便利だね！



利用方法等の詳しい情報は、

エルタックス
eLTAX
ホームページを
ご覧ください。



電話によるお問い合わせ

エルタックス
eLTAX ヘルプデスク **TEL.0570-081459**
※上記電話番号でつながらない場合 **TEL.03-5521-0019**

【ヘルプデスク受付時間：9時～17時(土日祝日、年末年始を除く)】

令和5年4月から!! その他の税目についても!!

地方公共団体から届く納付書にQRがあれば...スマホやパソコンで簡単にキャッシュレス納付ができます!

【対象税目】

- 固定資産税
- 都市計画税
- 自動車税種別割
- 軽自動車税種別割

※その他対象税目は地方公共団体により異なりますので、詳しくは各地方公共団体にお問い合わせください。

【多様な支払方法】

- スマホ決済アプリ
- クレジットカード払い
- ダイレクト納付
- インターネットバンキング 等

詳しくはホームページでご確認ください。

<https://www.payment.eltax.lta.go.jp/pbuser>

地方税お支払サイト

検索



QRがあるか確認!



※申告内容等についてのお問い合わせは、県税事務所・各市町税務担当課へお願いします。

香川県総務部税務課・政策部自治振興課 / 香川県内市町税務担当課